

Erhebungsbogen

B

Projekt	Biotopkartierung Hamburg	Interne Nr.	118421
		DK5 DK5-GK	7842 7844
Handlungsbedarf	Nein	DK5 - Name	Meiendorf-Ost
Bearbeitung	JSA	Biotop-Nr. alt	269 156
Räumliche Abbildung	Linie	Kartierung	15.09.2017
Anzahl Abschnitte	1	Fläche / Länge [m²/m]	231,827
		Breite (lineare Abb.) [m]	5

Gesetzlicher Schutz § 14 (2) 2.2 Knicks **Schutz nur teilweise** **Nein**

Gesamtbewertung	7	Besonders wertvoll
– Alter	8	Biotop hohen Alters, 200 bis 500 Jahre
– Belastungsgrad	6	Flächenhaft geringe oder örtlich stärkere oder Vorbelastung mit deutlichem Einfluß
– Ökolog. Funktion	7	Sehr hohe Bedeutung in einem Biotopkomplex, für den lokalen Biotopverbund oder als Puffer
– Seltenheit	6	Seltener Biotoptyp, ohne seltene oder bedrohte Pflges., ungesättigtes Artenspektrum, reliktsische RL-Arten

Bestandsbeschreibung

Alter landschaftstypischer Knick mit lockerem einreihigem Bestand aus alten Eichen-Überhältern, die 50 cm Stammdicke erreichen. Der Knickwall ist knapp 1 m hoch und 3 m breit, teils grasreich bewachsen, wo er besonnt ist, jedoch zum überwiegenden Teil von einer dichten Strauchschicht v.a. aus Hasel eingenommen und im Inneren krautarm. Unterhalb der Haselsträucher ist teilweise ein üppiges Brombeergebüsch entwickelt. Im übrigen ist der Unterwuchs recht grasreich. Die Bäume erreichen Höhen um 15 m, die Strauchschicht ist in der jüngeren Vergangenheit zurückgestutzt worden und derzeit auf ca. 2 bis 3 m Höhe aufgewachsen.

Vorkommen an Biotoptypen

1	TF	Typ	HF	F.Anteil
2	BTYP	Biotoptyp		- gesetzl. Grundl.
3	Zusatz	Zusatz zum Biotoptypen		
4	LRT	Lebensraumtyp		
1	1		Ja	100 %
2	HWM	Strauch-Baum-Knick (2018)		(§ 14 (2) 2.2)

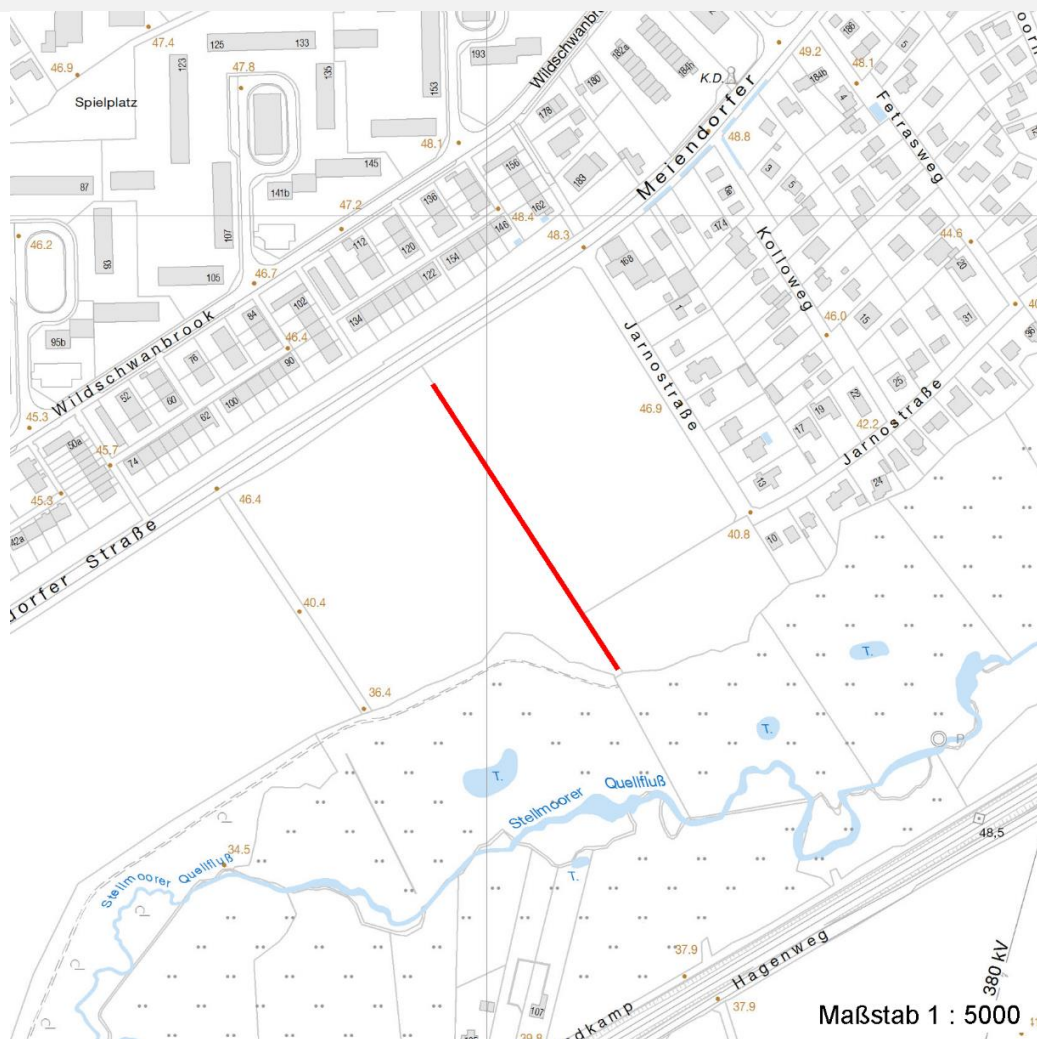
Räumliche Lage

Lagebeschreibung	Südl. Meiendorfer Straße, westrand des Blattes		
Nachbarnutzung/en	Intensivgrünland		
Rechtswert (X)	578026	Hochwert (Y)	5942789
Bezirk	Wandsbek	Naturraum	Stapelfelder Jungmoränengebiet (702.00)
Stadtteil (OT-Nr.)	Rahlstedt (526)	Gemarkung	Meiendorf (541)
Digitaler Grünplan	<input type="checkbox"/> Hafengesamtgebiet	<input type="checkbox"/> Ramsargebiet	<input type="checkbox"/> EG-Vogelschutzgeb.
Ausgleichsflächen	<input checked="" type="checkbox"/> Biosphärenreservat	<input type="checkbox"/> Nationalpark	<input type="checkbox"/>
NSG / ND / LSG	NSG Stellmoorer Tunneltal [HH-505 / Anteil: 100%]		
FFH-GEBIET	Stellmoorer Tunneltal/Höltigbaum [DE 2327-302 / Anteil: 100%]		
Wasserschutzgebiet			

Projekt	Biotopkartierung Hamburg	Interne Nr.	118421
		DK5 DK5-GK	7842 7844
		DK5 - Name	Meiendorf-Ost
Handlungsbedarf	Nein	Biotop-Nr. alt	269 156
Bearbeitung	JSA	Kartierung	15.09.2017
Räumliche Abbildung	Linie	Fläche / Länge [m²/m]	231,827
Anzahl Abschnitte	1	Breite (lineare Abb.) [m]	5

Räumliche Lage

Karte



Weitere Erhebungsbögen

Interne Nr.	Interne Nr. Zuordnung	DK5	Biotop-Nr.	Kartierung	Zuordnung	DK5 (GK)	Biotop-Nr. (alt)
118421	65188	7842	269	11.05.2006	K	7844	156
118421	65135	7842	261	21.09.1997	<	7844	124

Zuordnung: N = nachfolgende Kartierung, K = weitere Kartierungen (zeitlich vorher oder nachher)

Foto

Interne Nr.	Index	Dateiname	Aufnahmerichtung
64246	0	7842_269_150917_2.JPG	
64247	0	7842_269_150917_3.JPG	
64248	0	7842_269_150917_4.JPG	
64249	0	7842_269_150917_5.JPG	
64250	0	7842_269_150917_6.JPG	
64462	0	7842_269_150917_1.JPG	

Erhebungsbogen

B

Projekt	Biotopkartierung Hamburg	Interne Nr.	118421
		DK5 DK5-GK	7842 7844
Handlungsbedarf	Nein	DK5 - Name	Meiendorf-Ost
Bearbeitung	JSA	Biotop-Nr. alt	269 156
Räumliche Abbildung	Linie	Kartierung	15.09.2017
Anzahl Abschnitte	1	Fläche / Länge [m²/m]	231,827
		Breite (lineare Abb.) [m]	5

Weitere Angaben

Merkmal	Wert
Auswertung	
Gefährdung / Einflüsse	Von Westen und Osten her heranreichende Nutzung als Intensivgrünland, Verarmung der Krautschicht
Wertgesichtspunkte	Dichte, gut gepflegte Strauchschicht, erhaltene Altbäume, Überhälter, dichtes Dornengebüsch, extensive Randnutzung auf der Westseite, allmähliche Übergänge zur benachbarten Extensivfläche, günstig als Brutvogelhabitat und vermutlich Insekten-Lebensraum,
Maßnahmen	Knick in der gegenwärtigen Form erhalten und pflegen, krautreichen Saum verbreitern

Foto

Fotodatei 7842_269_150917_3.JPG
Bildbeschreibung k.A.
Aufnahmerichtung



Fotodatei 7842_269_150917_4.JPG
Bildbeschreibung k.A.
Aufnahmerichtung



Foto

Fotodatei 7842_269_150917_1.JPG
Bildbeschreibung k.A.
Aufnahmerichtung



Fotodatei 7842_269_150917_2.JPG
Bildbeschreibung k.A.
Aufnahmerichtung



Erhebungsbogen

B

Projekt	Biotopkartierung Hamburg	Interne Nr.	118421
		DK5 DK5-GK	7842 7844
Handlungsbedarf	Nein	DK5 - Name	Meiendorf-Ost
Bearbeitung	JSA	Biotop-Nr. alt	269 156
Räumliche Abbildung	Linie	Kartierung	15.09.2017
Anzahl Abschnitte	1	Fläche / Länge [m²/m]	231,827
		Breite (lineare Abb.) [m]	5

Teilflächenbeschreibung

Teilflächentyp		Teilflächen-Nr.	1
Biotoptyp	Strauch-Baum-Knick (2018)	Biotoptyp	HWM
- Zusatz		- gesetzl. Grundl.	(§ 14 (2) 2.2)
FFH-LRT		FFH-LRT	
Beschreibung		Entw.potential LRT	
		Hauptfläche	Ja
		Flächenanteil	100 %
		FFH-Unters.Fläche	Nein
		Saatgutfläche	Nein

Weitere Angaben

Merkmal	Wert
Boden	
Feuchte	5 - frisch und mäßig frisch
Reaktion	6 - schwach sauer
Stickstoffgehalt	6 - mäßig stickstoffarm bis stickstoffreich
Standort, Relief	
Belichtung	6 - halbsonnig bis halbschattig
Veg. - Zeigerwerte	
Mahdverträglichkeit	4 - schnittempfindlich bis mäßig schnittverträglich
Futterwert	3 - geringwertiges Futter
Anz. Giftpflanzen	1
Anz. Wechselfeuchtezeiger	1
Anz. Überschwemmungsz.	1
Veg. - Soziologie	
BfN Schlüssel	19.1.02.02 - Alliarion (Knoblauchhederich-Fluren) 48.0.01.04 - Pruno-Rubion fruticosi 48.0.04.02 - Carpinion (Hainbuchen-Mischwälder)

Zeigerwerte der Pflanzenartenliste (Auswertung)

Standort	Belichtung	halbsonnig	7
Boden	Feuchte	frisch und mäßig frisch	4,6
	Stickstoff (N)	stickstoffreich	6,5
	Reaktion	neutral	6,8
Vegetation	Mahdverträglichkeit	schnittempfindlich (nur Herbstschnitt vertragend)	3,2
Zeigerwerte	Futterwert	sehr geringwertiges Futter	1,7
	Wechselfeuchteanzeiger		0
	Giftpflanzen		0
	Überschw.anzeiger		1

Pflanzenartenliste

Gruppe / Pflanzenart	MS	M	W	Vs	St	PA	Ph	Sz	VS	V	G	cf	§	Rote Liste				
														HH	ND	SH	D	
Tracheobionta (Gefäßpflanzen)																		
Corylus avellana (Haselnuss)	7	z																

Erhebungsbogen

B

Projekt	Biotopkartierung Hamburg		Interne Nr.	118421
			DK5 DK5-GK	7842 7844
Handlungsbedarf	Nein		DK5 - Name	Meiendorf-Ost
Bearbeitung	JSA	Kopie	Biotop-Nr. alt	269 156
Räumliche Abbildung	Linie	Ja	Kartierung	15.09.2017
Anzahl Abschnitte	1		Fläche / Länge [m²/m]	231,827
			Breite (lineare Abb.) [m]	5

Pflanzenartenliste

Gruppe / Pflanzenart	MS	M	W	Vs	St	PA	Ph	Sz	VS	V	G	cf	§	Rote Liste			
														HH	ND	SH	D
Crataegus monogyna (Eingrifflicher Weißdorn)	7	w															
Dactylis glomerata (Wiesen-Knäuelgras)	7	w															
Lonicera periclymenum (Wald-Geißblatt)	7	w															
Picris hieracioides (Gewöhnliches Bitterkraut)	7	w														3	
Populus tremula (Zitter-Pappel)	7	w															
Prunus spinosa (Schlehe)	7	h															
Quercus robur (Stiel-Eiche)	7	h															
Rubus fruticosus agg. (Artengruppe Echte Brombeere)	7	z															
Salix viminalis (Korb-Weide)	7	w															
Sambucus nigra (Schwarzer Holunder)	7	w															
Silene dioica (Rote Lichtnelke)	7	w															
Sorbus aucuparia (Eberesche)	7	w															
Taraxacum spec. (Löwenzahn)	7	w															
Urtica dioica (Große Brennessel)	7	z															
Viburnum opulus (Gewöhnlicher Schneeball)	7	w															
Anzahl Rote Liste Arten													1				
Anzahl Arten													16				

MS: Mengensystem; M: Mengenangabe, W: Bewertung der Art (FFH-Monitoring), Vs: Vegetationsschicht, St: Status, PA: Autor Phänologie; Ph: Phänologie, Sz: Soziabilität, VS: Vitalitätssystem; V: Vitalität, G: Geschlecht, cf: unsichere Bestimmung, §: Schutz nach BNatSchG, HH: Rote Liste Hamburg, Nds: Rote Liste Niedersachsen, SH: Rote Liste Schleswig-Holstein, D: Rote Liste Deutschland