

Erhebungsbogen

B

Projekt	Biotopkartierung Hamburg	Interne Nr.	65189
		DK5 DK5-GK	7842 7844
Handlungsbedarf	Nein	DK5 - Name	Meiendorf-Ost
Bearbeitung	BRA	Biotop-Nr. alt	266 144
Räumliche Abbildung	Linie	Kartierung	24.09.1997
Anzahl Abschnitte	1	Fläche / Länge [m²/m]	163,836
		Breite (lineare Abb.) [m]	4

Gesetzlicher Schutz	§ 14 (2) 2.2 Knicks	Schutz nur teilweise	Nein
----------------------------	---------------------	-----------------------------	------

Gesamtbewertung	6 Wertvoll
– Alter	6 Biotop mittleren Alters, 50 bis 100 Jahre
– Belastungsgrad	6 Flächenhaft geringe oder örtlich stärkere oder Vorbelastung mit deutlichem Einfluß
– Ökolog. Funktion	7 Sehr hohe Bedeutung in einem Biotopkomplex, für den lokalen Biotopverbund oder als Puffer
– Seltenheit	6 Seltener Biotoptyp, ohne seltene oder bedrohte Pflges., ungesättigtes Artenspektrum, reliktsische RL-Arten

Bestandsbeschreibung

Degradierter Knick mit stark abgetragenem, flachem Wall und einer zur Baumreihe durchgewachsenen Gehölzschicht aus Eichen mit bis zu 1m Stammdurchmesser (!). Die Strauchschicht aus Birken, Ohrweide, Faulbaum und Brombeeren ist nur sehr licht ausgebildet. Am Boden breitet sich Brombeergebüsch und eineige Holundersträucher aus. Auf der Südseite schließt sich ein relativ tiefer, jedoch trockener Graben an.

Vorkommen an Biotoptypen

1	TF	Typ	HF	F.Anteil
2	BTYP	Biotoptyp	- gesetzl. Grundl.	
3	Zusatz	Zusatz zum Biotoptypen		
4	LRT	Lebensraumtyp		
1	1		Ja	100 %
2	HWB	Durchgewachsener Knick (2000)		
3	-	schlechte Ausprägung (strukturarm, gestört, fragmenthaft, arm an typischen Arten) (-)		

Räumliche Lage

Lagebeschreibung	Weideflächen und Grasacker		
Nachbarnutzung/en	579427		
Rechtswert (X)	Wandsbek		
Bezirk	Hochwert (Y)	5943071	
Stadtteil (OT-Nr.)	Naturraum	Stapelfelder Jungmoränengebiet (702.00)	
Digitaler Grünplan	Gemarkung	Meiendorf (541)	
Ausgleichsflächen	Ramsargebiet	EG-Vogelschutzgeb.	
NSG / ND / LSG	Biosphärenreservat	Nationalpark	
FFH-GEBIET	NSG Stellmoorer Tunneltal [HH-505 / Anteil: 100%]		
Wasserschutzgebiet	Stellmoorer Tunneltal/Höltigbaum [DE 2327-302 / Anteil: 100%]		

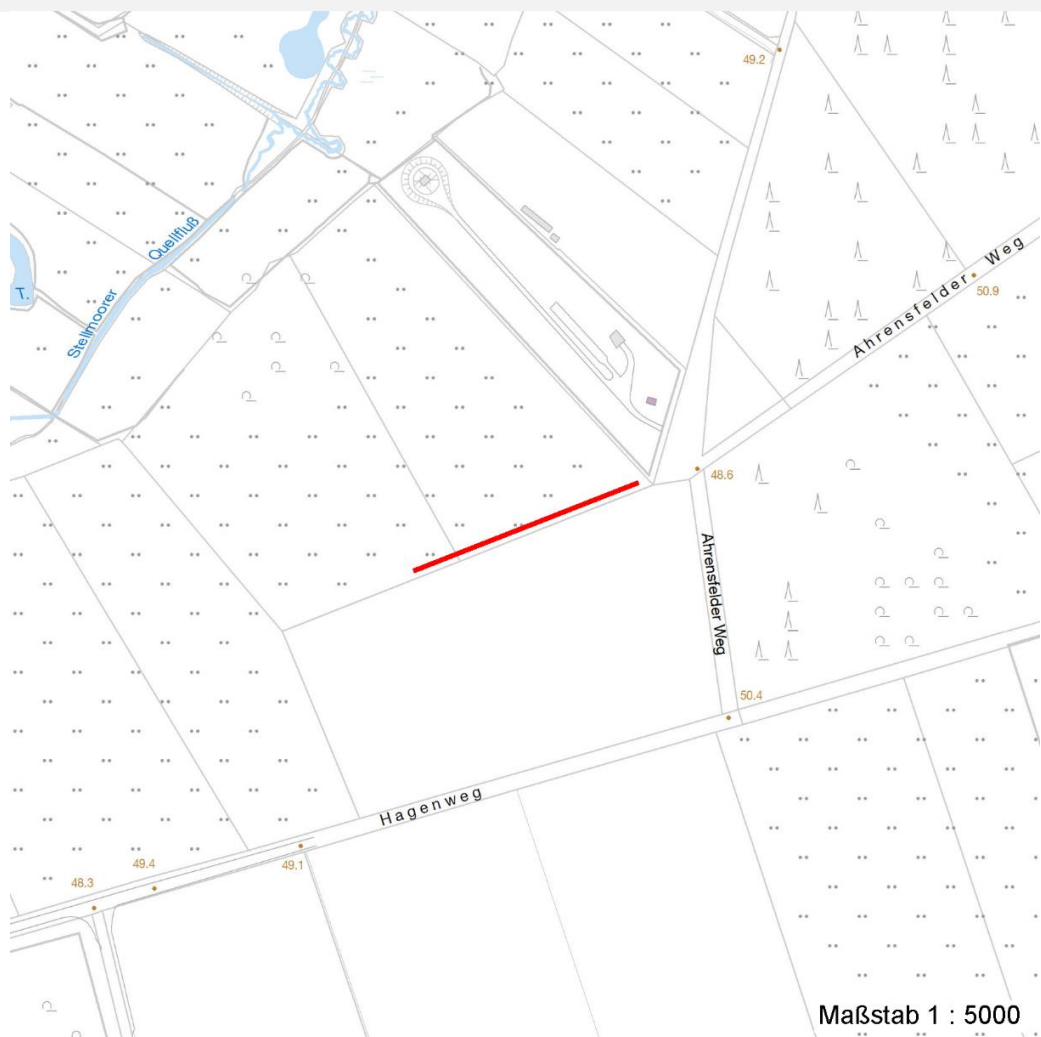
Erhebungsbogen

B

Projekt	Biotopkartierung Hamburg	Interne Nr.	65189
		DK5 DK5-GK	7842 7844
		DK5 - Name	Meiendorf-Ost
Handlungsbedarf	Nein	Biotop-Nr. alt	266 144
Bearbeitung	BRA	Kartierung	24.09.1997
Räumliche Abbildung	Linie	Fläche / Länge [m²/m]	163,836
Anzahl Abschnitte	1	Breite (lineare Abb.) [m]	4

Räumliche Lage

Karte



Weitere Erhebungsbögen

Interne Nr.	Interne Nr. Zuordnung	DK5	Biotop-Nr.	Kartierung	Zuordnung	DK5 (GK)	Biotop-Nr. (alt)
65189	65190	7842	266	22.09.2006	K	7844	144

Zuordnung: N = nachfolgende Kartierung, K = weitere Kartierungen (zeitlich vorher oder nachher)

Weitere Angaben

Merkmal	Wert
Auswertung	
Gefährdung / Einflüsse	angelnde Knickpflege; Nährstoff- und Pestizideinträge aus der benachbarten Intensivnutzung; degradierte Kratschicht
Wertgesichtspunkte	Bedeutender Altbaumbestand mit zahlreichen Qualitäten als Biotop verschiedener Kleintiergruppen.
zoologisch bedeutsame Strukturen	Alte Bäume mit Höhlen
Bedeutung für Tiergruppe	Insekten, allgemein

Erhebungsbogen

B

Projekt	Biotopkartierung Hamburg	Interne Nr.	65189
		DK5 DK5-GK	7842 7844
Handlungsbedarf	Nein	DK5 - Name	Meiendorf-Ost
Bearbeitung	BRA	Biotop-Nr. alt	266 144
Räumliche Abbildung	Linie	Kartierung	24.09.1997
Anzahl Abschnitte	1	Fläche / Länge [m²/m]	163,836
		Breite (lineare Abb.) [m]	4

Weitere Angaben

Merkmal	Wert
Maßnahmen	Fledermäuse Vögel Nutzungsabstand von wenigsten 2m zum Knickfußzimmer einhalten; Knickwall neu aufsetzen und Strauschicht nachpflanzen ohne die Altbäume zu schädigen.

Teilflächenbeschreibung

Teilflächentyp		Teilflächen-Nr.	1
Biotoptyp	Durchgewachsener Knick (2000)	Biotoptyp	HWB
- Zusatz	schlechte Ausprägung (strukturarm, gestört, fragmenthaft, arm an typischen Arten) (-)	- gesetzl. Grundl.	
FFH-LRT Beschreibung		FFH-LRT Entw.potential LRT	
		Hauptfläche	Ja
		Flächenanteil	100 %
		FFH-Unters.Fläche	Nein
		Saatgutfläche	Nein

Weitere Angaben

Merkmal	Wert
Boden	
Feuchte	4 - mäßig trocken und wechsell trocken
Stickstoffgehalt	4 - mäßig bis stickstoffarm
Standort, Relief	
Neigung - Gelände	N1 - sehr schwach geneigt (2-3,5 %)
Ausrichtung	SW - Südwest
Belichtung	7 - halbsonnig
Luft	keine Besonderheiten

Zeigerwerte der Pflanzenartenliste (Auswertung)

Standort	Belichtung	halbsonnig	7,1
Boden	Feuchte	frisch und mäßig frisch	5,3
	Stickstoff (N)	mäßig stickstoffarm bis stickstoffreich	6,3
	Reaktion	mäßig sauer	5,1
Vegetation	Mahdverträglichkeit	mäßig bis gut schnittverträglich (erster Schnitt nicht vor Mitte Juni)	5,8
Zeigerwerte	Futterwert	gute Futterqualität	6
	Wechselfeuchteanzeiger		4
	Giftpflanzen		0
	Überschw.anzeiger		0

Pflanzenartenliste

Gruppe / Pflanzenart	MS	M	W	Vs	St	PA	Ph	Sz	VS	V	G	cf	Rote Liste					
													§	HH	ND	SH	D	
Tracheobionta (Gefäßpflanzen)																		

Erhebungsbogen

B

Projekt	Biotopkartierung Hamburg	Interne Nr.	65189
		DK5 DK5-GK	7842 7844
Handlungsbedarf	Nein	DK5 - Name	Meiendorf-Ost
Bearbeitung	BRA	Biotop-Nr. alt	266 144
Räumliche Abbildung	Linie	Kartierung	24.09.1997
Anzahl Abschnitte	1	Fläche / Länge [m²/m]	163,836
		Breite (lineare Abb.) [m]	4

Gruppe / Pflanzenart	MS	M	W	Vs	St	PA	Ph	Sz	VS	V	G	cf	Rote Liste					
													§	HH	ND	SH	D	
Agrostis stolonifera (Ausläufer-Straußgras)	7	z	-	-														
Betula pendula (Hänge-Birke)	7	z	-	-														
Crataegus monogyna (Eingrifflicher Weißdorn)	7	w	-	-														
Dactylis glomerata (Wiesen-Knäuelgras)	7	z	-	-														
Elymus repens (Gewöhnliche Quecke)	7	h	-	-														
Frangula alnus (Faulbaum)	7	w	-	-														
Galium aparine (Kletten-Labkraut)	7	w	-	-														
Hieracium sabaudum (Savoyer Habichtskraut)	7	w	-	-														
Lonicera periclymenum (Wald-Geißblatt)	7	w	-	-														
Poa nemoralis (Hain-Rispengras)	7	z	-	-														
Quercus robur (Stiel-Eiche)	7	d	-	-														
Rubus fruticosus agg. (Artengruppe Echte Brombeere)	7	h	-	-														
Salix aurita (Ohr-Weide)	7	w	-	-														
Sambucus nigra (Schwarzer Holunder)	7	z	-	-														
Urtica dioica (Große Brennessel)	7	w	-	-														
	Anzahl Rote Liste Arten																	
	Anzahl Arten												15					

MS: Mengensystem; M: Mengenangabe, W: Bewertung der Art (FFH-Monitoring), Vs: Vegetationsschicht, St: Status, PA: Autor Phänologie; Ph: Phänologie, Sz: Soziabilität, VS: Vitalitätssystem; V: Vitalität, G: Geschlecht, cf: unsichere Bestimmung, §: Schutz nach BNatSchG, HH: Rote Liste Hamburg, Nds: Rote Liste Niedersachsen, SH: Rote Liste Schleswig-Holstein, D: Rote Liste Deutschland