

Erhebungsbogen

B

Projekt	Biotopkartierung Hamburg	Interne Nr.	65171
		DK5 DK5-GK	7842 7844
Handlungsbedarf	Nein	DK5 - Name	Meiendorf-Ost
Bearbeitung	BRA	Biotop-Nr. alt	264 138
Räumliche Abbildung	Linie	Kartierung	25.09.2006
Anzahl Abschnitte	3	Fläche / Länge [m²/m]	311,468
		Breite (lineare Abb.) [m]	2

Gesetzlicher Schutz § 14 (2) 2.2 Knicks **Schutz nur teilweise** Ja

Gesamtbewertung	7	Besonders wertvoll
– Alter	8	Biotop hohen Alters, 200 bis 500 Jahre
– Belastungsgrad	6	Flächenhaft geringe oder örtlich stärkere oder Vorbelastung mit deutlichem Einfluß
– Ökolog. Funktion	7	Sehr hohe Bedeutung in einem Biotopkomplex, für den lokalen Biotopverbund oder als Puffer
– Seltenheit	6	Seltener Biotoptyp, ohne seltene oder bedrohte Pflges., ungesättigtes Artenspektrum, reliktsische RL-Arten

Bestandsbeschreibung

Knick entlang der ehemaligen Grenze zwischen Wohnbebauung im Westen und Acker im Osten. In jüngerer Zeit wird jedoch auch der Acker bebaut, so dass der Knick zukünftig vollständig innerhalb der Bebauung liegt. Der Knickwall ist rund 0,5 m hoch und 2 m breit, relativ intakt und durchgängig von einer Baumschicht aus alten Eichen-Überhältern, die um 50 bis 60 cm Stammdicke und 15 m Höhe erreichen bewachsen. Am Fuß des Knickwalls verläuft entlang der Straße ein unterhaltener Graben, um 0,5 m tief und an der Sohle 0,5 m breit, mit nur geringer Wasserführung und ohne gewässertypischen Bewuchs. Die Strauchsicht aus Hasel und Schlehen ist vorhanden.

Vorkommen an Biotoptypen

1	TF	Typ	HF	F.Anteil
2	BTYP	Biotoptyp	- gesetzl. Grundl.	
3	Zusatz	Zusatz zum Biotoptypen		
4	LRT	Lebensraumtyp		
1	1		Ja	100 %
2	HWM	Strauch-Baum-Knick (2000)		

Räumliche Lage

Lagebeschreibung	Skaldenweg	Hochwert (Y)	5943787
Nachbarnutzung/en	Acker, Straße, Einzelhausbebauung	Naturraum	Stapelfelder Jungmoränengebiet (702.00)
Rechtswert (X)	578171	Gemarkung	Meiendorf (541)
Bezirk	Wandsbek	Ramsargebiet	<input type="checkbox"/> EG-Vogelschutzgeb. <input type="checkbox"/>
Stadtteil (OT-Nr.)	Rahlstedt (526)	Nationalpark	<input type="checkbox"/>
Digitaler Grünplan	<input type="checkbox"/> Hafengesamtgebiet <input type="checkbox"/>		
Ausgleichsflächen	<input type="checkbox"/> Biosphärenreservat <input type="checkbox"/>		
NSG / ND / LSG	LSG Duvenstedt, Bergstedt, Lemsahl-Mellingstedt, Volksdorf und Rahlstedt [HH-2009 / Anteil: < 1%]		
FFH-GEBIET			
Wasserschutzgebiet			

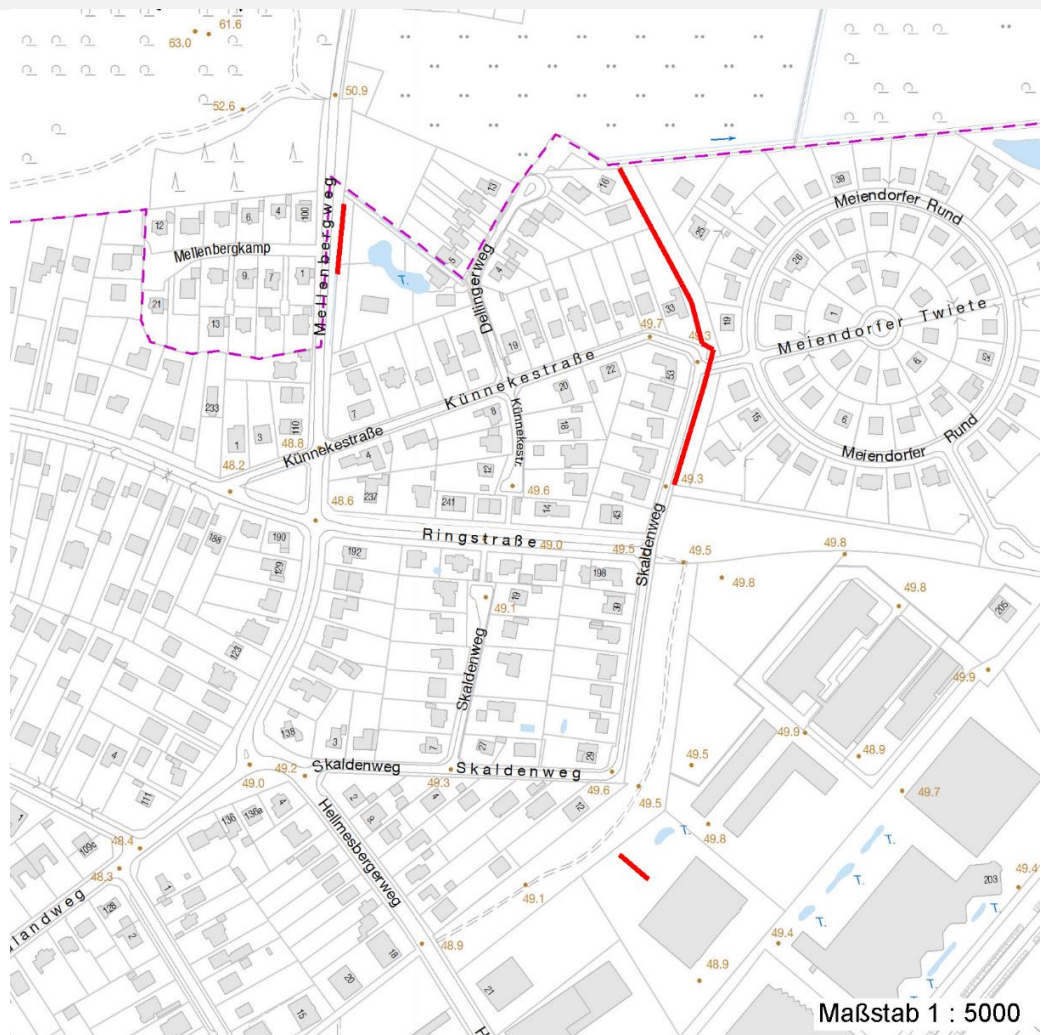
Erhebungsbogen

B

Projekt	Biotopkartierung Hamburg	Interne Nr.	65171
		DK5 DK5-GK	7842 7844
		DK5 - Name	Meiendorf-Ost
Handlungsbedarf	Nein	Biotop-Nr. alt	264 138
Bearbeitung	BRA	Kartierung	25.09.2006
Räumliche Abbildung	Linie	Fläche / Länge [m²/m]	311,468
Anzahl Abschnitte	3	Breite (lineare Abb.) [m]	2

Räumliche Lage

Karte



Weitere Erhebungsbögen

Interne Nr.	Interne Nr. Zuordnung	DK5	Biotop-Nr.	Kartierung	Zuordnung	DK5 (GK)	Biotop-Nr. (alt)
65171	65160	7842	264	24.09.1997	K	7844	138
65171	118473	7842	550	10.07.2018	N		

Zuordnung: N = nachfolgende Kartierung, K = weitere Kartierungen (zeitlich vorher oder nachher)

Weitere Angaben

Merkmal	Wert
Auswertung	
Gefährdung / Einflüsse	Örtlich leichte Ablagerungen von Gartenabfällen, randliche Einflüsse der nicht immer heimischen Pflanzung im Grünanlagenbereich.
Wertgesichtspunkte	Weitgehend landschaftstypisch erhaltener, alter Knick mit weitgehend landschaftstypischer Vegetation, relativ artenreich, mager, wenig gestört, bedeutender alter Baumbestand.

Erhebungsbogen

B

Projekt	Biotopkartierung Hamburg	Interne Nr.	65171
		DK5 DK5-GK	7842 7844
Handlungsbedarf	Nein	DK5 - Name	Meiendorf-Ost
Bearbeitung	BRA	Biotop-Nr. alt	264 138
Räumliche Abbildung	Linie	Kartierung	25.09.2006
Anzahl Abschnitte	3	Fläche / Länge [m²/m]	311,468
		Breite (lineare Abb.) [m]	2

Weitere Angaben

Merkmal	Wert
Maßnahmen	Knick auch weiterhin in der bisherigen Form erhalten, alte Eichen-Überhälter erhalten.

Teilflächenbeschreibung

Teilflächentyp		Teilflächen-Nr.	1
Biotoptyp	Strauch-Baum-Knick (2000)	Biotoptyp	HWM
- Zusatz		- gesetzl. Grundl.	
FFH-LRT		FFH-LRT	
Beschreibung		Entw.potential LRT	
		Hauptfläche	Ja
		Flächenanteil	100 %
		FFH-Unters.Fläche	Nein
		Saatgutfläche	Nein

Weitere Angaben

Merkmal	Wert
Boden	
Feuchte	6 - mäßig feucht und wechselfeucht
Stickstoffgehalt	7 - stickstoffreich
Standort, Relief	
Belichtung	6 - halbsonnig bis halbschattig
Veg. - Soziologie	
BfN Schlüssel	19 - Artemisietea (Ausdauernde Stickstoff-Krautfluren) 48.0.01 - Prunetalia (Waldmantel-Gebüsche und Hecken) 48.0.04 - Fagetalia sylvaticae (Edellaub-Mischwälder und verwandte Ges.)

Zeigerwerte der Pflanzenartenliste (Auswertung)

Standort	Belichtung	halbsonnig bis halbschattig	5,5
Boden	Feuchte	frisch und mäßig frisch	5,5
	Stickstoff (N)	mäßig stickstoffarm bis stickstoffreich	6,4
	Reaktion	schwach sauer	5,9
Vegetation	Mahdverträglichkeit	mäßig schnittverträglich (erster Schnitt nicht vor 1. Juli)	4,6
Zeigerwerte	Futterwert	geringwertiges Futter	2,6
	Wechselfeuchteanzeiger		3
	Giftpflanzen		1
	Überschw.anzeiger		1

Pflanzenartenliste

Gruppe / Pflanzenart	MS	M	W	Vs	St	PA	Ph	Sz	VS	V	G	cf	Rote Liste					
													§	HH	ND	SH	D	
Tracheobionta (Gefäßpflanzen)																		
Acer campestre (Feld-Ahorn)	7	z		-														
Acer platanoides (Spitz-Ahorn)	7	w		-														
Acer pseudoplatanus (Berg-Ahorn)	7	w		-														

Erhebungsbogen

B

Projekt	Biotopkartierung Hamburg		Interne Nr.	65171	
			DK5 DK5-GK	7842	7844
Handlungsbedarf	Nein		DK5 - Name	Meiendorf-Ost	
Bearbeitung	BRA	Kopie	Biotop-Nr. alt	264	138
Räumliche Abbildung	Linie	Nein	Kartierung	25.09.2006	
Anzahl Abschnitte	3		Fläche / Länge [m²/m]	311,468	
			Breite (lineare Abb.) [m]	2	

Pflanzenartenliste

Gruppe / Pflanzenart	MS	M	W	Vs	St	PA	Ph	Sz	VS	V	G	cf	Rote Liste					
													§	HH	ND	SH	D	
Aegopodium podagraria (Giersch)	7	h		-														
Anthoxanthum odoratum (Gewöhnliches Ruchgras)	7	w		-														
Betula pendula (Hänge-Birke)	7	w		-														
Cerastium holosteoides (Gewöhnliches Hornkraut)	7	w		-														
Corylus avellana (Haselnuss)	7	z		-														
Crataegus laevigata (Zweigrifflicher Weißdorn)	7	w		-														
Crataegus monogyna (Eingrifflicher Weißdorn)	7	w		-														
Deschampsia flexuosa (Draht-Schmieele)	7	w		-														
Digitalis purpurea (Roter Fingerhut)	7	w		-														
Dryopteris filix-mas (Gewöhnlicher Wurmfarne)	7	w		-														
Epilobium montanum (Berg-Weidenröschen)	7	w		-														
Fagus sylvatica (Rotbuche)	7	z		-														
Fallopia dumetorum (Hecken-Knöterich)	7	w		-														
Forsythia spec. (Forsythie)	7	w		-														
Frangula alnus (Faulbaum)	7	z		-														
Galeobdolon argentatum (Garten Goldnessel)	7	w		-														
Galeopsis tetrahit (Gewöhnlicher Hohlzahn)	7	w		-														
Geum urbanum (Echte Nelkenwurz)	7	h		-														
Hypochaeris radicata (Gewöhnliches Ferkelkraut)	7	w		-														
Lonicera periclymenum (Wald-Geißblatt)	7	z		-														
Luzula pilosa (Behaarte Hainsimse)	7	w		-												3		
Lysimachia nummularia (Pfennigkraut)	7	w		-														
Poa nemoralis (Hain-Rispengras)	7	z		-														
Poa trivialis (Gewöhnliches Rispengras)	7	w		-														
Prunus padus (Echte Traubenkirsche)	7	w		-														
Prunus serotina (Späte Traubenkirsche)	7	w		-														
Quercus robur (Stiel-Eiche)	7	h		-														
Rubus caesius (Kratzbeere)	7	w		-														
Rubus fruticosus agg. (Artengruppe Echte Brombeere)	7	w		-														
Rubus idaeus (Himbeere)	7	w		-														
Rumex obtusifolius (Stumpfbblätteriger Ampfer)	7	w		-														
Sambucus nigra (Schwarzer Holunder)	7	w		-														
Sedum rupestre (Felsen-Mauerpfeffer)	7	w		-												2		2
Senecio jacobaea (Jakobs-Greiskraut)	7	w		-														
Sorbus aucuparia (Eberesche)	7	w		-														
Symphoricarpos albus (Schneebeere)	7	w		-														
Tanacetum vulgare (Rainfarn)	7	w		-														
Taraxacum spec. (Löwenzahn)	7	z		-														
Urtica dioica (Große Brennnessel)	7	z		-														
Veronica officinalis (Wald-Ehrenpreis)	7	w		-														
																Anzahl Rote Liste Arten	2	1
																Anzahl Arten	43	

MS: Mengensystem; M: Mengenangabe, W: Bewertung der Art (FFH-Monitoring), Vs: Vegetationsschicht, St: Status, PA: Autor Phänologie; Ph: Phänologie, Sz: Soziabilität, VS: Vitalitätssystem; V: Vitalität, G: Geschlecht, cf: unsichere Bestimmung, §: Schutz nach BNatSchG, HH: Rote Liste Hamburg, Nds: Rote Liste Niedersachsen, SH: Rote Liste Schleswig-Holstein, D: Rote Liste Deutschland