

Erhebungsbogen

B

Projekt	Biotopkartierung Hamburg	Interne Nr.	65109
		DK5 DK5-GK	7842 7844
Handlungsbedarf	Nein	DK5 - Name	Meiendorf-Ost
Bearbeitung	BRA	Biotop-Nr. alt	260 122
Räumliche Abbildung	Linie	Kartierung	21.09.1997
Anzahl Abschnitte	3	Fläche / Länge [m²/m]	3531,847
		Breite (lineare Abb.) [m]	5

Gesetzlicher Schutz	§ 14 (2) 2.2 Knicks	Schutz nur teilweise	Nein
----------------------------	---------------------	-----------------------------	------

Gesamtbewertung	6 Wertvoll
– Alter	6 Biotop mittleren Alters, 50 bis 100 Jahre
– Belastungsgrad	6 Flächenhaft geringe oder örtlich stärkere oder Vorbelastung mit deutlichem Einfluß
– Ökolog. Funktion	7 Sehr hohe Bedeutung in einem Biotopkomplex, für den lokalen Biotopverbund oder als Puffer
– Seltenheit	6 Seltener Biotoptyp, ohne seltene oder bedrohte Pflges., ungesättigtes Artenspektrum, reliktsische RL-Arten

Bestandsbeschreibung

Ehemaliger Knick mit extrem degeneriertem Wall, einer Reihe alter Eichen mit bis zu 40 cm Stammdurchmesser und einem teilsverbuschten, teils von halbruderalen Staudenfluren bewachsenem Randstreifen von rund 3m Breite,

Vorkommen an Biotoptypen			
1	TF	Typ	HF F.Anteil
2	BTYP	Biotoptyp	- gesetzl. Grundl.
3	Zusatz	Zusatz zum Biotoptypen	
4	LRT	Lebensraumtyp	
1	1		Ja 100 %
2	HWB	Durchgewachsener Knick (2000)	

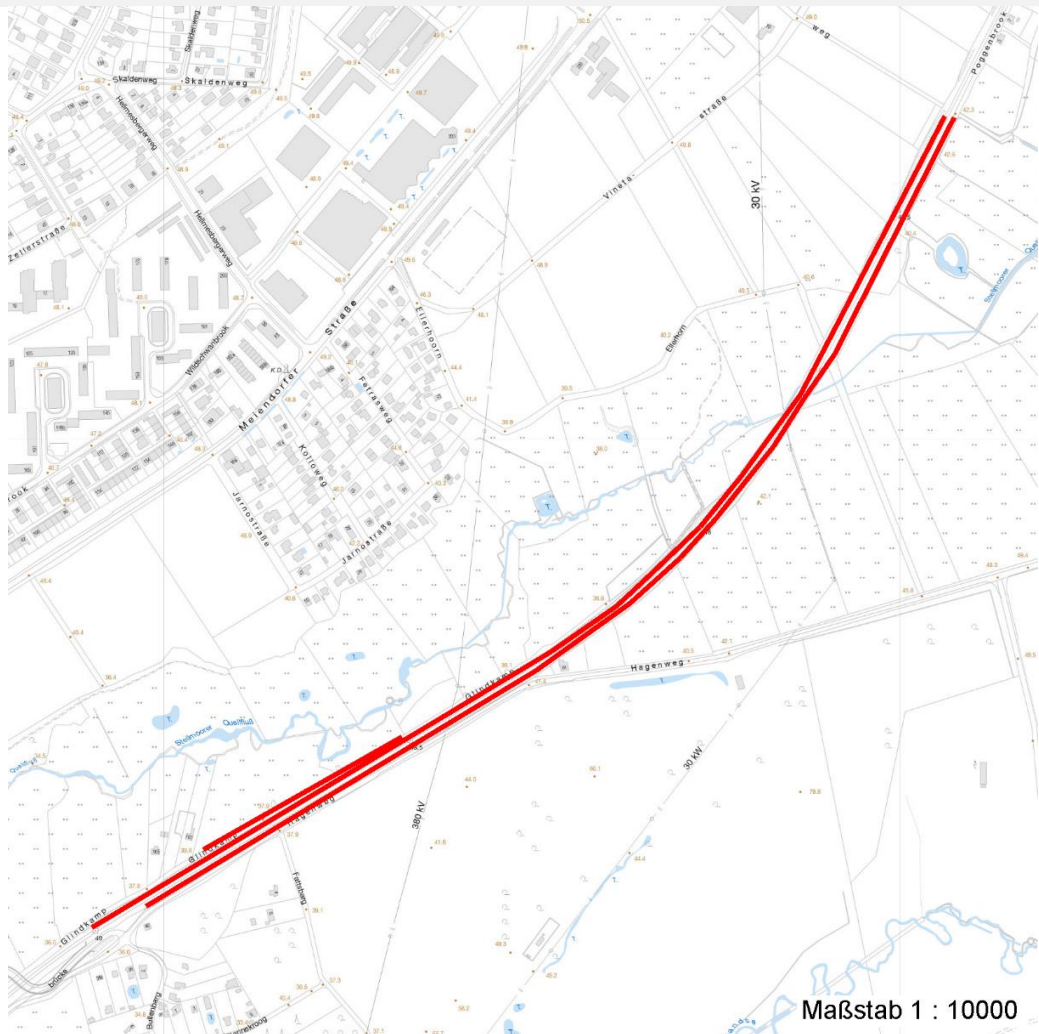
Räumliche Lage

Lagebeschreibung	Entlang der Bahnlinie, Nordseite, westlicher Kartenrand		
Nachbarnutzung/en			
Rechtswert (X)	578481	Hochwert (Y)	5942888
Bezirk	Wandsbek	Naturraum	Stapelfelder Jungmoränengebiet (702.00)
Stadtteil (OT-Nr.)	Rahlstedt (526)	Gemarkung	Meiendorf (541)
Digitaler Grünplan	<input type="checkbox"/> Hafengesamtgebiet	<input type="checkbox"/> Ramsargebiet	<input type="checkbox"/> EG-Vogelschutzgeb.
Ausgleichsflächen NSG / ND / LSG	<input type="checkbox"/> Biosphärenreservat	<input type="checkbox"/> Nationalpark	<input type="checkbox"/>
FFH-GEBIET	LSG Duvenstedt, Bergstedt, Lemsahl-Mellingstedt, Volksdorf und Rahlstedt [HH-2009 / Anteil: 15%], NSG Stellmoorer Tunneltal [HH-505 / Anteil: 85%]		
Wasserschutzgebiet	Stellmoorer Tunneltal/Höltigbaum [DE 2327-302 / Anteil: 85%]		

Projekt	Biotopkartierung Hamburg		Interne Nr.	65109	
			DK5 DK5-GK	7842	7844
Handlungsbedarf	Nein		DK5 - Name	Meiendorf-Ost	
Bearbeitung	BRA	Kopie	Biotop-Nr. alt	260	122
Räumliche Abbildung	Linie	Nein	Kartierung	21.09.1997	
Anzahl Abschnitte	3		Fläche / Länge [m²/m]	3531,847	
			Breite (lineare Abb.) [m]	5	

Räumliche Lage

Karte



Weitere Erhebungsbögen

Interne Nr.	Interne Nr. Zuordnung	DK5	Biotop-Nr.	Kartierung	Zuordnung	DK5 (GK)	Biotop-Nr. (alt)
65109	64897	7842	95	11.05.2006	N	7844	155
65109	74486	9999	3669	15.08.1987	<	7844	71

Zuordnung: N = nachfolgende Kartierung, K = weitere Kartierungen (zeitlich vorher oder nachher)

Weitere Angaben

Merkmal	Wert
Auswertung	
Gefährdung / Einflüsse	Stark degradiertes Wall, in Auflösung begriffen
Wertgesichtspunkte	Ökologische Leitstruktur; Bedeutung für die Landschaftsgliederung; kulturhistorisches Relikt
zoologisch bedeutsame Strukturen	Alte Bäume mit Höhlen dichte spontane Gebüsche

Erhebungsbogen

B

Projekt	Biotopkartierung Hamburg	Interne Nr.	65109
		DK5 DK5-GK	7842 7844
Handlungsbedarf	Nein	DK5 - Name	Meiendorf-Ost
Bearbeitung	BRA	Biotop-Nr. alt	260 122
Räumliche Abbildung	Linie	Kartierung	21.09.1997
Anzahl Abschnitte	3	Fläche / Länge [m²/m]	3531,847
		Breite (lineare Abb.) [m]	5

Weitere Angaben

Merkmal	Wert
Bedeutung für Tiergruppe	Spontane Vegetation jeder Form Insekten, allgemein Kleinsäuger Vögel
Maßnahmen	Knickpflege schonend und abschnittsweise wieder aufnehmen; Wall aufhören.

Teilflächenbeschreibung

Teilflächentyp		Teilflächen-Nr.	1
Biototyp	Durchgewachsener Knick (2000)	Biototyp	HWB
- Zusatz		- gesetzl. Grundl.	
FFH-LRT		FFH-LRT	
Beschreibung		Entw.potential LRT	
		Hauptfläche	Ja
		Flächenanteil	100 %
		FFH-Unters.Fläche	Nein
		Saatgutfläche	Nein

Weitere Angaben

Merkmal	Wert
Boden	
Feuchte	5 - frisch und mäßig frisch
Stickstoffgehalt	6 - mäßig stickstoffarm bis stickstoffreich
Standort, Relief	
Neigung - Gelände	N2 - schwach geneigt (3,5-9 %)
Ausrichtung	V - Verschiedene
Belichtung	7 - halbsonnig
Veg. - Soziologie	
BfN Schlüssel	19.1.02 - Glechometalia hederaceae (Halbschatten-Kraut-Ges.) 30.0.02.01 - Arrhenatherion elatioris (Glatthaferwiesen) 48.0.04.02 - Carpinion (Hainbuchen-Mischwälder)

Zeigerwerte der Pflanzenartenliste (Auswertung)

Standort	Belichtung	halbsonnig	6,6
Boden	Feuchte	frisch und mäßig frisch	5,1
	Stickstoff (N)	mäßig stickstoffarm bis stickstoffreich	6
	Reaktion	neutral	6,7
Vegetation	Mahdverträglichkeit	schnittempfindlich bis mäßig schnittverträglich	4,5
Zeigerwerte	Futterwert	geringwertiges Futter	3,2
	Wechselfeuchteanzeiger		2
	Giftpflanzen		1
	Überschw.anzeiger		0

Erhebungsbogen

B

Projekt	Biotopkartierung Hamburg	Interne Nr.	65109
		DK5 DK5-GK	7842 7844
Handlungsbedarf	Nein	DK5 - Name	Meiendorf-Ost
Bearbeitung	BRA	Biotop-Nr. alt	260 122
Räumliche Abbildung	Linie	Kartierung	21.09.1997
Anzahl Abschnitte	3	Fläche / Länge [m²/m]	3531,847
		Breite (lineare Abb.) [m]	5

Pflanzenartenliste

Gruppe / Pflanzenart	MS	M	W	Vs	St	PA	Ph	Sz	VS	V	G	cf	Rote Liste					
													§	HH	ND	SH	D	
Tracheobionta (Gefäßpflanzen)																		
Acer pseudoplatanus (Berg-Ahorn)	7	w		-														
Agrostis capillaris (Rotes Straußgras)	7	w		-														
Anthriscus sylvestris (Wiesen-Kerbel)	7	w		-														
Arrhenatherum elatius (Glatthafer)	7	w		-														
Artemisia vulgaris (Gewöhnlicher Beifuß)	7	w		-														
Betula pendula (Hänge-Birke)	7	w		-														
Carpinus betulus (Hainbuche)	7	w		-														
Chelidonium majus (Schöllkraut)	7	w		-														
Cirsium arvense (Acker-Kratzdistel)	7	w		-														
Corylus avellana (Haselnuss)	7	z		-														
Crataegus monogyna (Eingrifflicher Weißdorn)	7	z		-														
Dactylis glomerata (Wiesen-Knäuelgras)	7	z		-														
Elymus repens (Gewöhnliche Quecke)	7	w		-														
Euonymus europaeus (Gewöhnliches Pfaffenhütchen)	7	w		-														
Frangula alnus (Faulbaum)	7	w		-														
Galeopsis tetrahit (Gewöhnlicher Hohlzahn)	7	w		-														
Galium album (Weißes Labkraut)	7	w		-														
Galium aparine (Kletten-Labkraut)	7	w		-														
Glechoma hederacea (Gundermann)	7	z		-														
Hedera helix (Efeu)	7	w		-														
Heracleum sphondylium (Wiesen-Bärenklau)	7	w		-														
Holcus mollis (Weiches Honiggras)	7	w		-														
Knautia arvensis (Acker-Knautie)	7	w		-											2			V
Lamium album (Weiße Taubnessel)	7	w		-														
Lathyrus sylvestris (Wilde Platterbse)	7	w		-											3			
Linaria vulgaris (Gewöhnliches Leinkraut)	7	w		-														
Lonicera periclymenum (Wald-Geißblatt)	7	w		-														
Malus sylvestris (Wild-Apfel)	7	w		-											3	3	3	V
Poa nemoralis (Hain-Rispengras)	7	w		-														
Prunus spinosa (Schlehe)	7	w		-														
Prunus spinosa spinosa (Schlehe)	7	w		-														
Quercus robur (Stiel-Eiche)	7	z		-														
Rosa canina (Hunds-Rose)	7	w		-														
Rubus fruticosus agg. (Artengruppe Echte Brombeere)	7	w		-														
Rubus idaeus (Himbeere)	7	w		-														
Salix caprea (Sal-Weide)	7	z		-														
Sambucus nigra (Schwarzer Holunder)	7	w		-														
Silene dioica (Rote Lichtnelke)	7	w		-														
Stellaria holostea (Große Sternmiere)	7	w		-														
Tanacetum vulgare (Rainfarn)	7	w		-														
Taraxacum spec. (Löwenzahn)	7	w		-														
Torilis japonica (Gewöhnlicher Klettenkerbel)	7	w		-														
Urtica dioica (Große Brennnessel)	7	w		-														

Erhebungsbogen

B

Projekt	Biotopkartierung Hamburg	Interne Nr.	65109
		DK5 DK5-GK	7842 7844
Handlungsbedarf	Nein	DK5 - Name	Meiendorf-Ost
Bearbeitung	BRA	Biotop-Nr. alt	260 122
Räumliche Abbildung	Linie	Kartierung	21.09.1997
Anzahl Abschnitte	3	Fläche / Länge [m²/m]	3531,847
		Breite (lineare Abb.) [m]	5

Pflanzenartenliste

Gruppe / Pflanzenart	MS	M	W	Vs	St	PA	Ph	Sz	VS	V	G	cf	§	Rote Liste			
														HH	ND	SH	D
Anzahl Rote Liste Arten														3	1	2	1
Anzahl Arten														43			

MS: Mengensystem; M: Mengenangabe, W: Bewertung der Art (FFH-Monitoring), Vs: Vegetationsschicht, St: Status, PA: Autor Phänologie; Ph: Phänologie, Sz: Soziabilität, VS: Vitalitätssystem; V: Vitalität, G: Geschlecht, cf: unsichere Bestimmung, §: Schutz nach BNatSchG, HH: Rote Liste Hamburg, Nds: Rote Liste Niedersachsen, SH: Rote Liste Schleswig-Holstein, D: Rote Liste Deutschland