

Erhebungsbogen

B

Projekt	Biotopkartierung Hamburg	Interne Nr.	65128
		DK5 DK5-GK	7842 7844
Handlungsbedarf	Nein	DK5 - Name	Meiendorf-Ost
Bearbeitung	BRA	Biotop-Nr. alt	254 111
Räumliche Abbildung	Linie	Kartierung	25.09.2006
Anzahl Abschnitte	5	Fläche / Länge [m²/m]	966,652
		Breite (lineare Abb.) [m]	5

Gesetzlicher Schutz	§ 14 (2) 2.2 Knicks	Schutz nur teilweise	Nein
----------------------------	---------------------	-----------------------------	------

Gesamtbewertung	7	Besonders wertvoll
– Alter	8	Biotop hohen Alters, 200 bis 500 Jahre
– Belastungsgrad	6	Flächenhaft geringe oder örtlich stärkere oder Vorbelastung mit deutlichem Einfluß
– Ökolog. Funktion	7	Sehr hohe Bedeutung in einem Biotopkomplex, für den lokalen Biotopverbund oder als Puffer
– Seltenheit	6	Seltener Biotoptyp, ohne seltene oder bedrohte Pflges., ungesättigtes Artenspektrum, reliktsische RL-Arten

Bestandsbeschreibung

Relativ homogene Knicks, jeweils mit etwa 2 bis 3 m breiter Sohle und 0,5 m hohem Wall. Darauf mit lockerer Strauchschicht i.d.R. aus Hasel, mit hohen Anteilen von Adlerfarn, der einen bodensauren Standort anzeigt. Die angrenzenden Grünlandflächen sind relativ intensiv ackerartig genutzt und in den Randbereichen der Knicks dominieren Ruderalarten wie Quecke und Brennessel. Örtlich sind die Knicks zudem gärtnerisch überprägt, im Norden ist z.T. ein größerer Bestand von Forsythie vorhanden. Eine Strauchschicht ist häufig unterbrochen und überrankt von größeren Beständen aus verschiedenen Rubusarten.

Vorkommen an Biotoptypen			
1	TF	Typ	HF
2	BTYP	Biotoptyp	F.Anteil
3	Zusatz	Zusatz zum Biotoptypen	- gesetzl. Grundl.
4	LRT	Lebensraumtyp	
1	1		Ja
2	HWM	Strauch-Baum-Knick (2000)	100 %

Räumliche Lage

Lagebeschreibung	Zwischen Ahrensfelder Weg und Stellmoorer Quellfluss, Norden des Gebietes		
Nachbarnutzung/en	Intensivgrünland		
Rechtswert (X)	579415	Hochwert (Y)	5943200
Bezirk	Wandsbek	Naturraum	Stapelfelder Jungmoränengebiet (702.00)
Stadtteil (OT-Nr.)	Rahlstedt (526)	Gemarkung	Meiendorf (541)
Digitaler Grünplan	<input type="checkbox"/> Hafengesamtgebiet	<input type="checkbox"/> Ramsargebiet	<input type="checkbox"/> EG-Vogelschutzgeb.
Ausgleichsflächen	<input type="checkbox"/> Biosphärenreservat	<input type="checkbox"/> Nationalpark	<input type="checkbox"/>
NSG / ND / LSG	LSG Duvenstedt, Bergstedt, Lemsahl-Mellingstedt, Volksdorf und Rahlstedt [HH-2009 / Anteil: 24%], NSG Höltigbaum [HH-510 / Anteil: 48%], NSG Stellmoorer Tunneltal [HH-505 / Anteil: 28%]		
FFH-GEBIET	Stellmoorer Tunneltal/Höltigbaum [DE 2327-302 / Anteil: 76%]		
Wasserschutzgebiet			

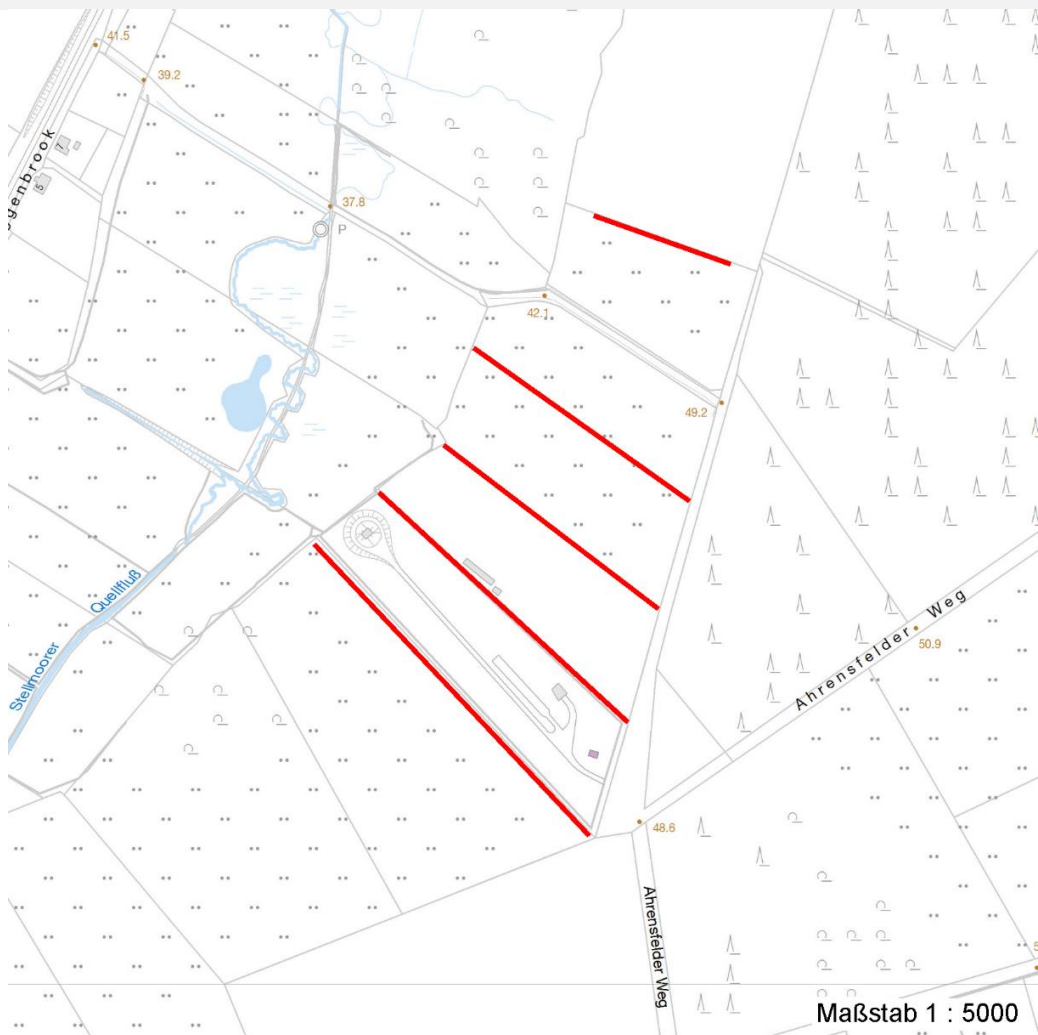
Erhebungsbogen

B

Projekt	Biotopkartierung Hamburg	Interne Nr.	65128
		DK5 DK5-GK	7842 7844
		DK5 - Name	Meiendorf-Ost
Handlungsbedarf	Nein	Biotop-Nr. alt	254 111
Bearbeitung	BRA	Kartierung	25.09.2006
Räumliche Abbildung	Linie	Fläche / Länge [m²/m]	966,652
Anzahl Abschnitte	5	Breite (lineare Abb.) [m]	5

Räumliche Lage

Karte



Weitere Erhebungsbögen

Interne Nr.	Interne Nr. Zuordnung	DK5	Biotop-Nr.	Kartierung	Zuordnung	DK5 (GK)	Biotop-Nr. (alt)
65128	65111	7842	254	20.09.1997	K	7844	111
65128	118481	7842	254	23.04.2018	K	7844	111

Zuordnung: N = nachfolgende Kartierung, K = weitere Kartierungen (zeitlich vorher oder nachher)

Foto

Interne Nr.	Index	Dateiname	Aufnahmerichtung
18399	0	7842_254_250906_1.JPG	
18400	0	7842_254_250906_2.JPG	

Weitere Angaben

Merkmal	Wert
---------	------

Auswertung

21.04.2020

Erhebungsbogen

B

Projekt	Biotopkartierung Hamburg	Interne Nr.	65128
		DK5 DK5-GK	7842 7844
Handlungsbedarf	Nein	DK5 - Name	Meiendorf-Ost
Bearbeitung	BRA	Biotop-Nr. alt	254 111
Räumliche Abbildung	Linie	Kartierung	25.09.2006
Anzahl Abschnitte	5	Fläche / Länge [m²/m]	966,652
		Breite (lineare Abb.) [m]	5

Weitere Angaben

Merkmal	Wert
Gefährdung / Einflüsse	Teil intensive Randnutzungen, teils gärtnerische Überprägung, teils fehlende Überhälter
Wertgesichtspunkte	Noch erhaltenes altes, landschaftstypisches Arteninventar, landschaftsgliedernd und -bereichernd, Vernetzungs- und Lebensraumfunktionen.
zoologisch bedeutsame Strukturen	Dichte spontane Gebüsche
Bedeutung für Tiergruppe	Vögel
Maßnahmen	Erhalt; randnutzungen extensivieren, Knicks in der historischen Form erhalten

Foto

Fotodatei 7842_254_250906_1.JPG

Bildbeschreibung

Aufnahmerichtung



Fotodatei 7842_254_250906_2.JPG

Bildbeschreibung

Aufnahmerichtung



Teilflächenbeschreibung

Teilflächentyp		Teilflächen-Nr.	1
Biotoptyp	Strauch-Baum-Knick (2000)	Biotoptyp	HWM
- Zusatz		- gesetzl. Grundl.	
FFH-LRT		FFH-LRT	
Beschreibung		Entw.potential LRT	
		Hauptfläche	Ja
		Flächenanteil	100 %
		FFH-Unters.Fläche	Nein
		Saatgutfläche	Nein

Erhebungsbogen

B

Projekt	Biotopkartierung Hamburg	Interne Nr.	65128
		DK5 DK5-GK	7842 7844
Handlungsbedarf	Nein	DK5 - Name	Meiendorf-Ost
Bearbeitung	BRA	Biotop-Nr. alt	254 111
Räumliche Abbildung	Linie	Kartierung	25.09.2006
Anzahl Abschnitte	5	Fläche / Länge [m²/m]	966,652
		Breite (lineare Abb.) [m]	5

Weitere Angaben

Merkmal	Wert
Boden	
Feuchte	6 - mäßig feucht und wechselfeucht
Stickstoffgehalt	6 - mäßig stickstoffarm bis stickstoffreich
Standort, Relief	
Belichtung	7 - halbsonnig
Veg. - Soziologie	
BfN Schlüssel	48.0.01 - Prunetalia (Waldmantel-Gebüsche und Hecken) 48.0.04.02 - Carpinion (Hainbuchen-Mischwälder)

Zeigerwerte der Pflanzenartenliste (Auswertung)

Standort	Belichtung	halbsonnig	6,6
Boden	Feuchte	mäßig feucht und wechselfeucht	5,6
	Stickstoff (N)	mäßig stickstoffarm bis stickstoffreich	6,2
	Reaktion	schwach sauer	6
Vegetation	Mahdverträglichkeit	schnittempfindlich bis mäßig schnittverträglich	3,6
Zeigerwerte	Futterwert	geringwertiges Futter	3,1
	Wechselfeuchteanzeiger		7
	Giftpflanzen		2
	Überschw.anzeiger		1

Pflanzenartenliste

Gruppe / Pflanzenart	MS	M	W	Vs	St	PA	Ph	Sz	VS	V	G	cf	§	Rote Liste				
														HH	ND	SH	D	
Tracheobionta (Gefäßpflanzen)																		
Achillea millefolium (Gewöhnliche Schafgarbe)	7	w		-														
Agrostis capillaris (Rotes Straußgras)	7	w		-														
Agrostis stolonifera (Ausläufer-Straußgras)	7	w		-														
Alnus glutinosa (Schwarz-Erle)	7	z		-														
Anthriscus sylvestris (Wiesen-Kerbel)	7	w		-														
Artemisia vulgaris (Gewöhnlicher Beifuß)	7	w		-														
Betula pendula (Hänge-Birke)	7	z		-														
Campanula rotundifolia (Rundblättrige Glockenblume)	7	w		-									3		V			
Carex pilulifera (Pillen-Segge)	7	w		-														
Corylus avellana (Haselnuss)	7	h		-														
Crataegus monogyna (Eingrifflicher Weißdorn)	7	w		-														
Dactylis glomerata (Wiesen-Knäuelgras)	7	w		-														
Deschampsia cespitosa (Rasen-Schmiele)	7	w		-														
Deschampsia flexuosa (Draht-Schmiele)	7	w		-														
Dryopteris filix-mas (Gewöhnlicher Wurmfarne)	7	w		-														
Elymus repens (Gewöhnliche Quecke)	7	h		-														
Epilobium angustifolium (Schmalblättriges Weidenröschen)	7	w		-														
Euonymus europaeus (Gewöhnliches Pfaffenhütchen)	7	w		-														
Festuca rubra (Rot-Schwingel)	7	w		-														
Forsythia spec. (Forsythie)	7	w		-														

