

Erhebungsbogen

B

Projekt	Biotopkartierung Hamburg	Interne Nr.	65111
		DK5 DK5-GK	7842 7844
Handlungsbedarf	Nein	DK5 - Name	Meiendorf-Ost
Bearbeitung	BRA	Biotop-Nr. alt	254 111
Räumliche Abbildung	Linie	Kartierung	20.09.1997
Anzahl Abschnitte	8	Fläche / Länge [m²/m]	2379,914
		Breite (lineare Abb.) [m]	5

Gesetzlicher Schutz	§ 14 (2) 2.2 Knicks	Schutz nur teilweise	Nein
----------------------------	---------------------	-----------------------------	------

Gesamtbewertung	6 Wertvoll
– Alter	6 Biotop mittleren Alters, 50 bis 100 Jahre
– Belastungsgrad	6 Flächenhaft geringe oder örtlich stärkere oder Vorbelastung mit deutlichem Einfluß
– Ökolog. Funktion	7 Sehr hohe Bedeutung in einem Biotopkomplex, für den lokalen Biotopverbund oder als Puffer
– Seltenheit	6 Seltener Biotoptyp, ohne seltene oder bedrohte Pflges., ungesättigtes Artenspektrum, reliktsche RL-Arten

Bestandsbeschreibung

Gegenüber der Vorkartierung nur wenig verändert:

Knicksystem zwischen Grünlandflächen. Die Wälle sind durchschnittlich 1m hoch und 2-3m breit und von flachen Gräben flankiert. Die Baumschicht besteht zum größten Teil aus Stiel-Eichen, die vereinzelt alte Überhälter mit rund 10m Höhe und bis zu 50cm Stammdicke bilden. In der unterschiedlich dichten, durchschnittlich 3-4m hohen Strauchschicht dominiert in der Regel Hasel. Daneben treten jedoch häufig Zeigerarten bodensaurer Standorte wie Birken, Faulbaum, Eberesche, Wald-Geißblatt und Adlerfarn auf.

Vorkommen an Biotoptypen

1	TF	Typ	HF	F.Anteil
2	BTYP	Biotoptyp	- gesetzl. Grundl.	
3	Zusatz	Zusatz zum Biotoptypen		
4	LRT	Lebensraumtyp		
1	1		Ja	100 %
2	HWM	Strauch-Baum-Knick (2000)		

Räumliche Lage

Lagebeschreibung	Grünlandgebiete entlang des Stellmoorer Quellflusses		
Nachbarnutzung/en			
Rechtswert (X)	579206	Hochwert (Y)	5943136
Bezirk	Wandsbek	Naturraum	Stapelfelder Jungmoränengebiet (702.00)
Stadtteil (OT-Nr.)	Rahlstedt (526)	Gemarkung	Meiendorf (541)
Digitaler Grünplan	<input type="checkbox"/> Hafengesamtgebiet	<input type="checkbox"/> Ramsargebiet	<input type="checkbox"/> EG-Vogelschutzgeb.
Ausgleichsflächen NSG / ND / LSG	<input type="checkbox"/> Biosphärenreservat	<input type="checkbox"/> Nationalpark	<input type="checkbox"/>
FFH-GEBIET	Stellmoorer Tunneltal/Höltigbaum [HH-2009 / Anteil: 10%], NSG Höltigbaum [HH-510 / Anteil: 40%], NSG Stellmoorer Tunneltal [HH-505 / Anteil: 50%]		
Wasserschutzgebiet	Stellmoorer Tunneltal/Höltigbaum [DE 2327-302 / Anteil: 90%]		

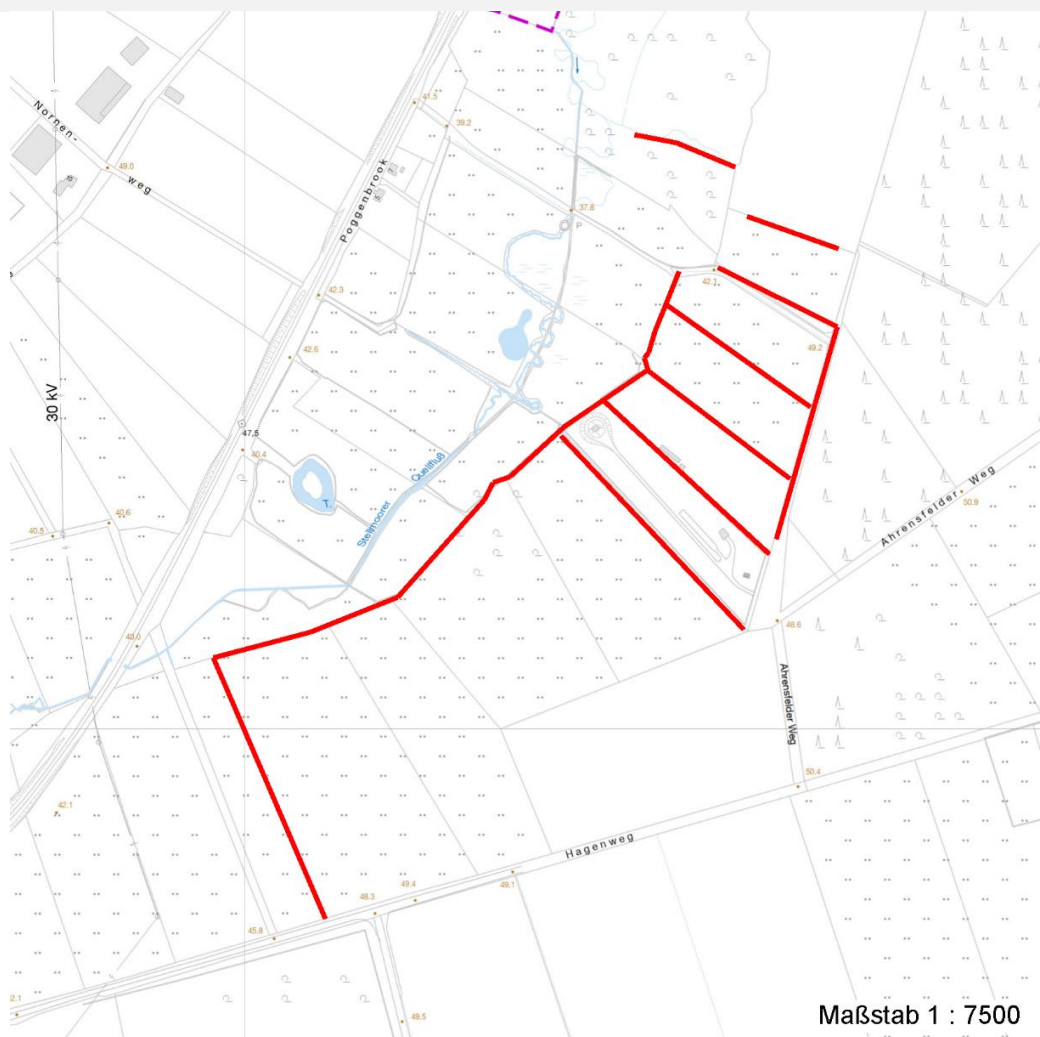
Erhebungsbogen

B

Projekt	Biotopkartierung Hamburg	Interne Nr.	65111
		DK5 DK5-GK	7842 7844
		DK5 - Name	Meiendorf-Ost
Handlungsbedarf	Nein	Biotop-Nr. alt	254 111
Bearbeitung	BRA	Kartierung	20.09.1997
Räumliche Abbildung	Linie	Fläche / Länge [m²/m]	2379,914
Anzahl Abschnitte	8	Breite (lineare Abb.) [m]	5

Räumliche Lage

Karte



Weitere Erhebungsbögen

Interne Nr.	Interne Nr. Zuordnung	DK5	Biotop-Nr.	Kartierung	Zuordnung	DK5 (GK)	Biotop-Nr. (alt)
65111	65128	7842	254	25.09.2006	K	7844	111
65111	118481	7842	254	23.04.2018	K	7844	111
65111	65168	7842	285	17.05.2006	N	7844	219
65111	65139	7842	287	22.09.2006	N	7844	223
65111	118532	7842	287	27.06.2017	N	7844	223
65111	65205	7842	290	25.09.2006	N	7844	228
65111	118533	7842	290	24.07.2018	N	7844	228
65111	65170	7842	291	25.09.2006	N	7844	231
65111	118476	7842	553	24.07.2018	N	7844	231
65111	65114	7842	233	15.06.1986	<	7844	54

Zuordnung: N = nachfolgende Kartierung, K = weitere Kartierungen (zeitlich vorher oder nachher)

Erhebungsbogen

B

Projekt	Biotopkartierung Hamburg	Interne Nr.	65111
		DK5 DK5-GK	7842 7844
Handlungsbedarf	Nein	DK5 - Name	Meiendorf-Ost
Bearbeitung	BRA	Biotop-Nr. alt	254 111
Räumliche Abbildung	Linie	Kartierung	20.09.1997
Anzahl Abschnitte	8	Fläche / Länge [m²/m]	2379,914
		Breite (lineare Abb.) [m]	5

Weitere Angaben

Merkmal	Wert
Auswertung	
Gefährdung / Einflüsse	Mangelnde Pflege; teils intensive Nachbarnutzungen
Wertgesichtspunkte	Altes Knicksystem mit zahlreichen Funktionen im Naturhaushalt (Landschaftsgliederung; Klimabegünstigung; Leit- und Rückzugsfunktionen für die Fauna des Gebietes); landschaftstypisches Element; kulturraumtypisch
zoologisch bedeutsame Strukturen	Alte Gemäuer mit Löchern Brutgebiet einiger Vogelarten, Lebensraum f. Heusc
Bedeutung für Tiergruppe	Dichte spontane Gebüsche Insekten Vögel
Maßnahmen	Erhalt; traditionelle Pflege aufrechterhalten bzw. wieder aufnehmen.

Teilflächenbeschreibung

Teilflächentyp		Teilflächen-Nr.	1
Biotoptyp	Strauch-Baum-Knick (2000)	Biotoptyp	HWM
- Zusatz		- gesetzl. Grundl.	
FFH-LRT		FFH-LRT	
Beschreibung		Entw.potential LRT	
		Hauptfläche	Ja
		Flächenanteil	100 %
		FFH-Unters.Fläche	Nein
		Saatgutfläche	Nein

Weitere Angaben

Merkmal	Wert
Boden	
Feuchte	6 - mäßig feucht und wechselfeucht
Stickstoffgehalt	7 - stickstoffreich
Standort, Relief	
Belichtung	7 - halbsonnig
Luft	keine Besonderheiten
Veg. - Deckg./Ant.	
1. Baumschicht	70 %
Strauchschicht	50 %
1. Krautschicht	90 %

Projekt	Biotopkartierung Hamburg	Interne Nr.	65111
		DK5 DK5-GK	7842 7844
Handlungsbedarf	Nein	DK5 - Name	Meiendorf-Ost
Bearbeitung	BRA	Biotop-Nr. alt	254 111
Räumliche Abbildung	Linie	Kartierung	20.09.1997
Anzahl Abschnitte	8	Fläche / Länge [m²/m]	2379,914
		Breite (lineare Abb.) [m]	5

Zeigerwerte der Pflanzenartenliste (Auswertung)

Standort	Belichtung	halbsonnig	6,7
Boden	Feuchte	mäßig feucht und wechselfeucht	5,6
	Stickstoff (N)	mäßig stickstoffarm bis stickstoffreich	6,4
	Reaktion	schwach sauer	5,6
Vegetation	Mahdverträglichkeit	mäßig bis gut schnittverträglich (erster Schnitt nicht vor Mitte Juni)	6,3
Zeigerwerte	Futterwert	ausreichende Futterqualität	4,8
	Wechselfeuchteanzeiger		9
	Giftpflanzen		3
	Überschw.anzeiger		3

Pflanzenartenliste

Gruppe / Pflanzenart	MS	M	W	Vs	St	PA	Ph	Sz	VS	V	G	cf	§	Rote Liste			
														HH	ND	SH	D
Tracheobionta (Gefäßpflanzen)																	
Achillea millefolium (Gewöhnliche Schafgarbe)	7	w		-													
Agrostis capillaris (Rotes Straußgras)	7	w		-													
Agrostis stolonifera (Ausläufer-Straußgras)	7	z		-													
Alnus glutinosa (Schwarz-Erle)	7	w		-													
Alopecurus pratensis (Wiesen-Fuchsschwanz)	7	w		-													
Anthoxanthum odoratum (Gewöhnliches Ruchgras)	7	w		-													
Anthriscus sylvestris (Wiesen-Kerbel)	7	h		-													
Artemisia vulgaris (Gewöhnlicher Beifuß)	7	w		-													
Betula pendula (Hänge-Birke)	7	h		-													
Campanula rotundifolia (Rundblättrige Glockenblume)	7	w		-									3		V		
Carex pilulifera (Pillen-Segge)	7	w		-													
Corylus avellana (Haselnuss)	7	w		-													
Crataegus monogyna (Eingrifflicher Weißdorn)	7	w		-													
Dactylis glomerata (Wiesen-Knäuelgras)	7	h		-													
Deschampsia cespitosa (Rasen-Schmiele)	7	w		-													
Deschampsia flexuosa (Draht-Schmiele)	7	w		-													
Dryopteris filix-mas (Gewöhnlicher Wurmfarne)	7	w		-													
Elymus repens (Gewöhnliche Quecke)	7	d		-													
Epilobium angustifolium (Schmalblättriges Weidenröschen)	7	w		-													
Euonymus europaeus (Gewöhnliches Pfaffenhütchen)	7	w		-													
Festuca rubra (Rot-Schwingel)	7	w		-													
Frangula alnus (Faulbaum)	7	w		-													
Fraxinus excelsior (Gewöhnliche Esche)	7	w		-													
Galeopsis tetrahit (Gewöhnlicher Holzzahn)	7	w		-													
Galium album (Weißes Labkraut)	7	w		-													
Galium aparine (Kletten-Labkraut)	7	w		-													
Geum urbanum (Echte Nelkenwurz)	7	w		-													
Heracleum sphondylium (Wiesen-Bärenklau)	7	w		-													
Hieracium sabaudum (Savoyer Habichtskraut)	7	w		-													
Hieracium spec. (Habichtskraut)	7	w		-													
Hieracium umbellatum (Dolden-Habichtskraut)	7	w		-									2		V		
Holcus lanatus (Wolliges Honiggras)	7	h		-													

