

Erhebungsbogen

B

Projekt	Biotopkartierung Hamburg	Interne Nr.	65112
		DK5 DK5-GK	7842 7844
Handlungsbedarf	Nein	DK5 - Name	Meiendorf-Ost
Bearbeitung	BRA	Biotop-Nr. alt	246 98
Räumliche Abbildung	Linie	Kartierung	20.09.1997
Anzahl Abschnitte	6	Fläche / Länge [m²/m]	2179,384
		Breite (lineare Abb.) [m]	

Gesetzlicher Schutz	§ 14 (2) 2.2 Knicks	Schutz nur teilweise	Nein
----------------------------	---------------------	-----------------------------	-------------

Gesamtbewertung	6 Wertvoll
– Alter	6 Biotop mittleren Alters, 50 bis 100 Jahre
– Belastungsgrad	6 Flächenhaft geringe oder örtlich stärkere oder Vorbelastung mit deutlichem Einfluß
– Ökolog. Funktion	6 Hohe Bedeutung in einem Biotopkomplex, für den lokalen Biotopverbund oder als Puffer
– Seltenheit	6 Seltener Biotoptyp, ohne seltene oder bedrohte Pflges., ungesättigtes Artenspektrum, reliktsische RL-Arten

Bestandsbeschreibung

Alte, landschaftstypische Knicks inmitten vorwiegend ackerbaulich genutzter Flächen bzw. an alten Feldwegen mit regelmäßig auftretenden alten Eichenüberhältern mit durchschnittlichen Stammdicken von ca. 0,5 m. Die Strauchschicht ist noch durchgehend vorhanden, jedoch, wie die Krautschicht, wegen der Beschattung teils licht und überaltert. Sie beginnt von unten her zu verkahlen.

Am asphaltierten Feldweg haben die Knicks - v.a. im Westen - breite, besser belichtete, stauden- und artenreiche Innensäume, weil der Weg hier nur noch als Fußweg genutzt wird. Im Osten wird der Krautbewuchs wegen der Beschattung und Überalterung allmählich ärmer und die Wälle sind hier stärker degradiert.

In Nachbarschaft der Gartenbaubetriebe sind die Knicks sehr stark verarmt und teilweise überprägt.

Ganz im Nordosten wird der Redder nicht mehr benutzt. Hier ist der ehemalige Wegebereich von größeren Mengen Gartenabfällen und Kompostmaterialien bedeckt und beginnt zuzuwachsen.

Vorkommen an Biotoptypen

1	TF	Typ	HF	F.Anteil
2	BTYP	Biotoptyp	- gesetzl. Grundl.	
3	Zusatz	Zusatz zum Biotoptypen		
4	LRT	Lebensraumtyp		
1	1		Ja	100 %
2	HWM	Strauch-Baum-Knick (2000)		
3	-	schlechte Ausprägung (strukturarm, gestört, fragmenthaft, arm an typischen Arten) (-)		

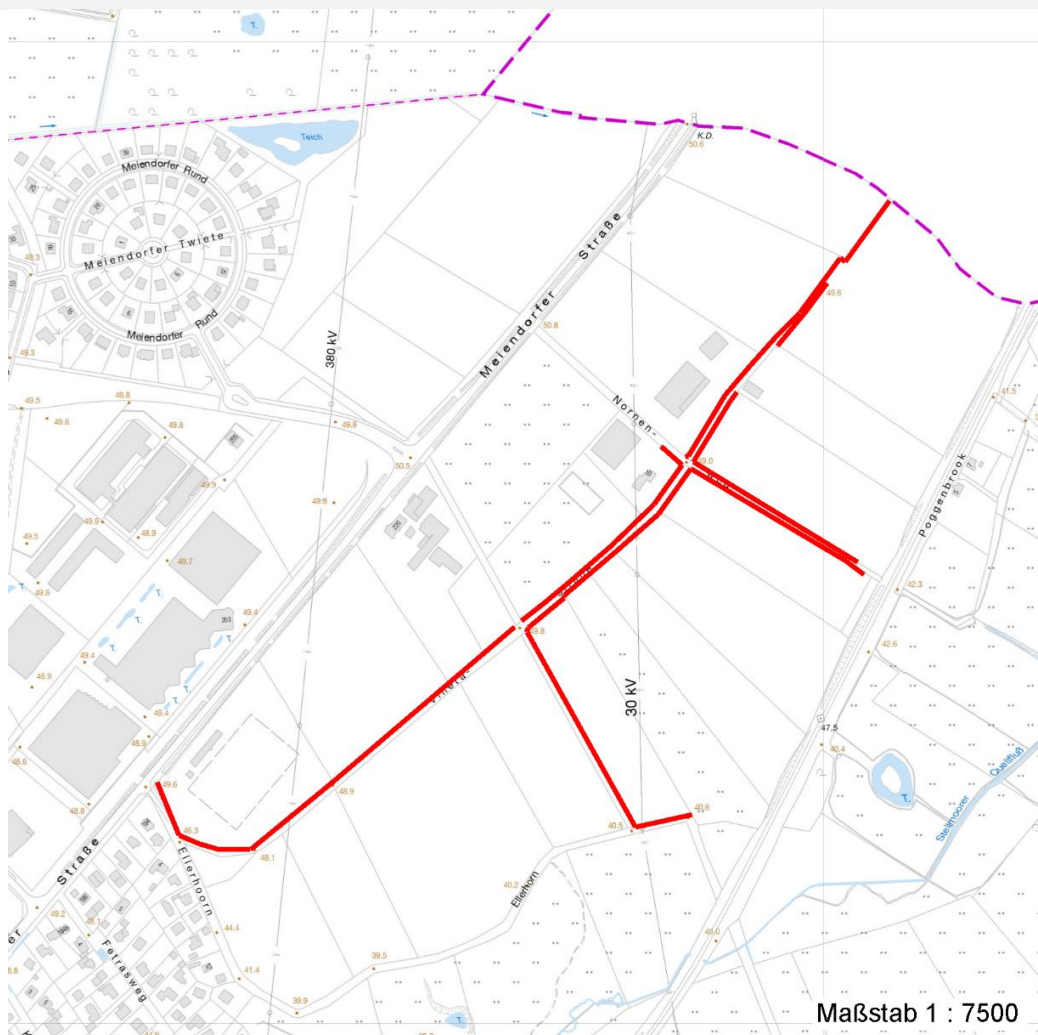
Räumliche Lage

Lagebeschreibung	Feldmark westlich der Bahnlinie		
Nachbarnutzung/en	Acker; feldgehölz; Baumschulen		
Rechtswert (X)	578869	Hochwert (Y)	5943382
Bezirk	Wandsbek	Naturraum	Stapelfelder Jungmoränengebiet (702.00)
Stadtteil (OT-Nr.)	Rahlstedt (526)	Gemarkung	Meiendorf (541)
Digitaler Grünplan	<input type="checkbox"/> Hafengesamtgebiet	<input type="checkbox"/> Ramsargebiet	<input type="checkbox"/> EG-Vogelschutzgeb.
Ausgleichsflächen NSG / ND / LSG	<input checked="" type="checkbox"/> Biosphärenreservat	<input type="checkbox"/> Nationalpark	<input type="checkbox"/>
	LSG Duvenstedt, Bergstedt, Lemsahl-Mellingstedt, Volksdorf und Rahlstedt [HH-2009 / Anteil: 89%]		
FFH-GEBIET			
Wasserschutzgebiet			

Projekt	Biotopkartierung Hamburg	Interne Nr.	65112
		DK5 DK5-GK	7842 7844
		DK5 - Name	Meiendorf-Ost
Handlungsbedarf	Nein	Biotop-Nr. alt	246 98
Bearbeitung	BRA	Kartierung	20.09.1997
Räumliche Abbildung	Linie	Fläche / Länge [m²/m]	2179,384
Anzahl Abschnitte	6	Breite (lineare Abb.) [m]	

Räumliche Lage

Karte



Weitere Erhebungsbögen

Interne Nr.	Interne Nr. Zuordnung	DK5	Biotop-Nr.	Kartierung	Zuordnung	DK5 (GK)	Biotop-Nr. (alt)
65112	65118	7842	272	17.05.2006	N	7844	164
65112	118431	7842	272	28.06.2018	N	7844	164
65112	65154	7842	274	17.05.2006	N	7844	167
65112	118441	7842	274	28.06.2018	N	7844	167
65112	65150	7842	279	22.09.2006	N	7844	191
65112	118445	7842	279	28.06.2018	N	7844	191
65112	65155	7842	284	22.09.2006	N	7844	211
65112	118531	7842	284	28.06.2018	N	7844	211
65112	65108	7842	234	15.08.1987	<	7844	56

Zuordnung: N = nachfolgende Kartierung, K = weitere Kartierungen (zeitlich vorher oder nachher)

Erhebungsbogen

B

Projekt	Biotopkartierung Hamburg	Interne Nr.	65112
		DK5 DK5-GK	7842 7844
Handlungsbedarf	Nein	DK5 - Name	Meiendorf-Ost
Bearbeitung	BRA	Biotop-Nr. alt	246 98
Räumliche Abbildung	Linie	Kartierung	20.09.1997
Anzahl Abschnitte	6	Fläche / Länge [m²/m]	2179,384
		Breite (lineare Abb.) [m]	

Weitere Angaben

Merkmal	Wert
Auswertung	
Gefährdung / Einflüsse	Mechanische Vernichtung/Beeinträchtigung des Spontanbew Biotische Verarmung Große Mengen Garten-(bzw. Gärtnerei-)Abfälle durch Dünger- u. Herbizideinsatz, heckenartiger Schnitt an a
Wertgesichtspunkte	Dominanz von Laubgehölzen Spontane Schlingpflanzenv egetation Vernetzungsbiotop Vorkommen von Altholz Wichtiger Teilbereich eines groesseren Landschaftskomplexes artenreiche Ausprägung
zoologisch bedeutsame Strukturen	Blütenreiche Fluren wichtiger Insektenlebensraum Dichte spontane Gebüsche
Bedeutung für Tiergruppe	Insekten Vögel
Maßnahmen	abschnittsweise Stockschlag (Ellerhoorn) bestellt lassen beidseitig des Knicks mind. 2m breite Randstreifen auf den Äckern un- Weidezäune müssen in ausreichendem Abstand errichtet werden Pflegehieb Absperrung, Einzaeunung

Teilflächenbeschreibung

Teilflächentyp		Teilflächen-Nr.	1
Biototyp	Strauch-Baum-Knick (2000)	Biototyp	HWM
- Zusatz	schlechte Ausprägung (strukturarm, gestört, fragmenthaft, arm an typischen Arten) (-)	- gesetzl. Grundl.	
FFH-LRT		FFH-LRT	
Beschreibung	Standort: Substrat: Erde (künstlich)	Entw.potential LRT	
		Hauptfläche	Ja
		Flächenanteil	100 %
		FFH-Unters.Fläche	Nein
		Saatgutfläche	Nein

Erhebungsbogen

B

Projekt	Biotopkartierung Hamburg	Interne Nr.	65112
		DK5 DK5-GK	7842 7844
Handlungsbedarf	Nein	DK5 - Name	Meiendorf-Ost
Bearbeitung	BRA	Biotop-Nr. alt	246 98
Räumliche Abbildung	Linie	Kartierung	20.09.1997
Anzahl Abschnitte	6	Fläche / Länge [m²/m]	2179,384
		Breite (lineare Abb.) [m]	

Weitere Angaben

Merkmal	Wert
Boden	
Feuchte	6 - mäßig feucht und wechselfeucht
Stickstoffgehalt	7 - stickstoffreich
Standort, Relief	
Relief	eben, geneigt
Luft	keine Besonderheiten
Veg. - Deckg./Ant.	
1. Baumschicht	30 %
Strauchschicht	90 %
1. Krautschicht	90 %

Zeigerwerte der Pflanzenartenliste (Auswertung)

Standort	Belichtung	halbsonnig bis halbschattig	6,3
Boden	Feuchte	mäßig feucht und wechselfeucht	5,7
	Stickstoff (N)	stickstoffreich	6,9
	Reaktion	neutral	6,7
Vegetation	Mahdverträglichkeit	mäßig schnittverträglich (erster Schnitt nicht vor 1. Juli)	4,6
Zeigerwerte	Futterwert	geringwertiges Futter	2,9
	Wechselfeuchteanzeiger		3
	Giftpflanzen		1
	Überschw.anzeiger		3

Pflanzenartenliste

Gruppe / Pflanzenart	MS	M	W	Vs	St	PA	Ph	Sz	VS	V	G	cf	§	Rote Liste			
														HH	ND	SH	D
Tracheobionta (Gefäßpflanzen)																	
Aegopodium podagraria (Giersch)	7	z		-													
Alliaria petiolata (Knoblauchsrauke)	7	z		-													
Alnus glutinosa (Schwarz-Erle)	7	w		-													
Anthriscus sylvestris (Wiesen-Kerbel)	7	w		-													
Artemisia vulgaris (Gewöhnlicher Beifuß)	7	w		-													
Betula pendula (Hänge-Birke)	7	w		-													
Chaerophyllum temulum (Hecken-Kälberkropf)	7	w		-													
Cirsium arvense (Acker-Kratzdistel)	7	w		-													
Corylus avellana (Haselnuss)	7	h		-													
Crataegus monogyna (Eingrifflicher Weißdorn)	7	w		-													
Dactylis glomerata (Wiesen-Knäuelgras)	7	w		-													
Dryopteris dilatata (Breitblättriger Wurmfarne)	7	w		-													
Dryopteris filix-mas (Gewöhnlicher Wurmfarne)	7	w		-													
Elymus repens (Gewöhnliche Quecke)	7	z		-													
Epilobium angustifolium (Schmalblättriges Weidenröschen)	7	w		-													
Fallopia sachalinensis (Sachalin-Staudenknöterich)	7	w		-													
Ficaria verna (Scharbockskraut)	7	z		-													
Galeobdolon argentatum (Garten Goldnessel)	7	w		-													
Galeopsis tetrahit (Gewöhnlicher Hohlzahn)	7	w		-													

Erhebungsbogen

B

Projekt	Biotopkartierung Hamburg	Interne Nr.	65112
		DK5 DK5-GK	7842 7844
Handlungsbedarf	Nein	DK5 - Name	Meiendorf-Ost
Bearbeitung	BRA	Biotop-Nr. alt	246 98
Räumliche Abbildung	Linie	Kartierung	20.09.1997
Anzahl Abschnitte	6	Fläche / Länge [m²/m]	2179,384
		Breite (lineare Abb.) [m]	

Pflanzenartenliste

Gruppe / Pflanzenart	MS	M	W	Vs	St	PA	Ph	Sz	VS	V	G	cf	§	Rote Liste				
														HH	ND	SH	D	
Geum urbanum (Echte Nelkenwurz)	7	w		-														
Glechoma hederacea (Gundermann)	7	z		-														
Holcus lanatus (Wolliges Honiggras)	7	w		-														
Lapsana communis (Rainkohl)	7	w		-														
Lolium perenne (Ausdauerndes Weidelgras)	7	w		-														
Plantago major major (Großer Wegerich)	7	w		-														
Poa annua (Einjähriges Rispengras)	7	z		-														
Poa nemoralis (Hain-Rispengras)	7	z		-														
Poa trivialis (Gewöhnliches Rispengras)	7	z		-														
Populus tremula (Zitter-Pappel)	7	w		-														
Quercus robur (Stiel-Eiche)	7	h		-														
Ranunculus repens (Kriechender Hahnenfuß)	7	z		-														
Rubus fruticosus agg. (Artengruppe Echte Brombeere)	7	h		-														
Rubus idaeus (Himbeere)	7	z		-														
Rumex crispus (Krauser Ampfer)	7	w		-														
Rumex obtusifolius (Stumpfbältriger Ampfer)	7	w		-														
Salix caprea (Sal-Weide)	7	w		-														
Scrophularia nodosa (Knotige Braunwurz)	7	w		-														
Stellaria holostea (Große Sternmiere)	7	z		-														
Stellaria media (Vogelmiere)	7	w		-														
Taraxacum spec. (Löwenzahn)	7	w		-														
Torilis japonica (Gewöhnlicher Klettenkerbel)	7	w		-														
Ulmus laevis (Flatter-Ulme)	7	w		-										3	3	3	V	
Urtica dioica (Große Brennessel)	7	h		-														
Vicia sepium (Zaun-Wicke)	7	w		-														
Anzahl Rote Liste Arten														1	1	1	1	
Anzahl Arten														44				

MS: Mengensystem; M: Mengenangabe, W: Bewertung der Art (FFH-Monitoring), Vs: Vegetationsschicht, St: Status, PA: Autor Phänologie; Ph: Phänologie, Sz: Soziabilität, VS: Vitalitätssystem; V: Vitalität, G: Geschlecht, cf: unsichere Bestimmung, §: Schutz nach BNatSchG, HH: Rote Liste Hamburg, Nds: Rote Liste Niedersachsen, SH: Rote Liste Schleswig-Holstein, D: Rote Liste Deutschland