

Erhebungsbogen

B

Projekt	Biotopkartierung Hamburg	Interne Nr.	65213
		DK5 DK5-GK	7842 7844
Handlungsbedarf	Nein	DK5 - Name	Meiendorf-Ost
Bearbeitung	BRA	Biotop-Nr. alt	244 93
Räumliche Abbildung	Linie	Kartierung	20.09.1997
Anzahl Abschnitte	1	Fläche / Länge [m²/m]	69,714
		Breite (lineare Abb.) [m]	

Gesetzlicher Schutz	§ 14 (2) 2.2 Knicks	Schutz nur teilweise	Nein
----------------------------	---------------------	-----------------------------	------

Gesamtbewertung	6 Wertvoll
– Alter	6 Biotop mittleren Alters, 50 bis 100 Jahre
– Belastungsgrad	6 Flächenhaft geringe oder örtlich stärkere oder Vorbelastung mit deutlichem Einfluß
– Ökolog. Funktion	6 Hohe Bedeutung in einem Biotopkomplex, für den lokalen Biotopverbund oder als Puffer
– Seltenheit	6 Seltener Biotoptyp, ohne seltene oder bedrohte Pflges., ungesättigtes Artenspektrum, reliktsische RL-Arten

Bestandsbeschreibung

Knick mit nur schwach entwickeltem Wall u. stellenweise dicht stehenden, in die niedrige Baumschicht ausgewachsenen Sal-Weiden, Fahl-Weiden und Erlen beidseitig eines ausgetrockneten Grabens. Stellenweise undurchdringliche Strauchschicht aus Hasel, Vogelbeere und Holunder, die aber vor den einzelnen Häusern entfernt wurden, einige Büsche hat man heckenähnlich geschnitten. Am Boden wachsen üppige Brennesselfluren, Wiesen-Kerbel, Giersch und Gräser, auf trockenen Stellen auch Sternmiere.

Spezielle Nutzungen: keine Nutzung

Nutzungsintensität: keine bis wenig gepflegt

Vorkommende Pflanzengesellschaften: ohne Angabe

Vorkommen an Biotoptypen

1	TF	Typ	HF	F.Anteil
2	BTYP	Biotoptyp	- gesetzl. Grundl.	
3	Zusatz	Zusatz zum Biotoptypen		
4	LRT	Lebensraumtyp		
1	1		Ja	100 %
2	HWM	Strauch-Baum-Knick (2000)		

Räumliche Lage

Lagebeschreibung	östl. vom Poggenbrook		
Nachbarnutzung/en			
Rechtswert (X)	579142	Hochwert (Y)	5943493
Bezirk	Wandsbek	Naturraum	Stapelfelder Jungmoränengebiet (702.00)
Stadtteil (OT-Nr.)	Rahlstedt (526)	Gemarkung	Meiendorf (541)
Digitaler Grünplan	<input type="checkbox"/> Hafengesamtgebiet	<input type="checkbox"/> Ramsargebiet	<input type="checkbox"/> EG-Vogelschutzgeb.
Ausgleichsflächen NSG / ND / LSG	<input type="checkbox"/> Biosphärenreservat	<input type="checkbox"/> Nationalpark	<input type="checkbox"/>
FFH-GEBIET	LSG Duvenstedt, Bergstedt, Lemsahl-Mellingstedt, Volksdorf und Rahlstedt [HH-2009 / Anteil: 37%], NSG Stellmoorer Tunneltal [HH-505 / Anteil: 63%]		
Wasserschutzgebiet	Stellmoorer Tunneltal/Höltigbaum [DE 2327-302 / Anteil: 63%]		

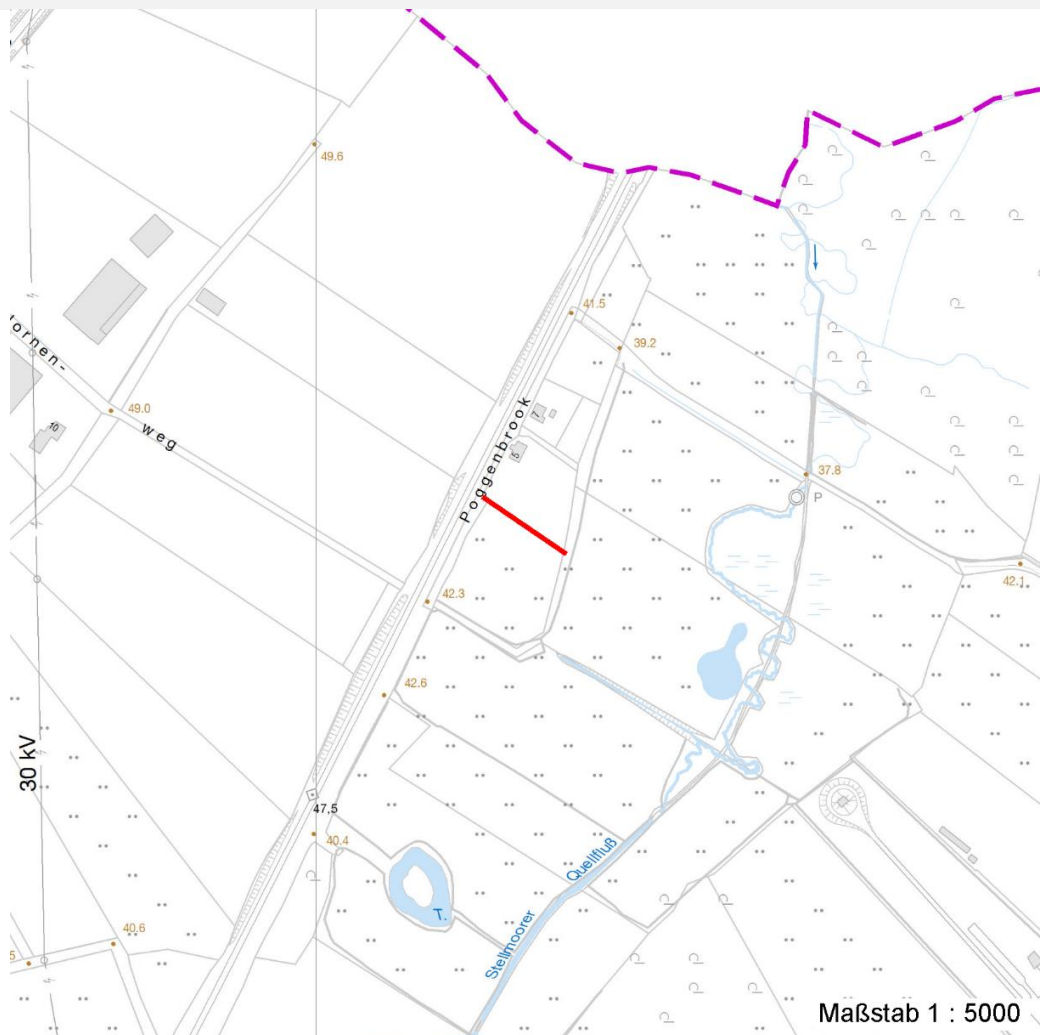
Erhebungsbogen

B

Projekt	Biotopkartierung Hamburg	Interne Nr.	65213
		DK5 DK5-GK	7842 7844
Handlungsbedarf	Nein	DK5 - Name	Meiendorf-Ost
Bearbeitung	BRA	Biotop-Nr. alt	244 93
Räumliche Abbildung	Linie	Kartierung	20.09.1997
Anzahl Abschnitte	1	Fläche / Länge [m²/m]	69,714
		Breite (lineare Abb.) [m]	

Räumliche Lage

Karte



Weitere Erhebungsbögen

Interne Nr.	Interne Nr. Zuordnung	DK5	Biotop-Nr.	Kartierung	Zuordnung	DK5 (GK)	Biotop-Nr. (alt)
65213	65212	7842	244	15.06.1986	K	7844	93

Zuordnung: N = nachfolgende Kartierung, K = weitere Kartierungen (zeitlich vorher oder nachher)

Weitere Angaben

Merkmal	Wert
Auswertung	
Gefährdung / Einflüsse	Sträucher entfernt Mechanische Vernichtung/Beeinträchtigung des Spontanbew Strauchschicht heckenähnlich beschnitten), vor den Häusern h mangelnde, bzw. unsachgemäße Knickpflege (abschnittsweise is
Wertgesichtspunkte	Dominanz von Laubgehölzen Artenarm

Erhebungsbogen

B

Projekt	Biotopkartierung Hamburg	Interne Nr.	65213
		DK5 DK5-GK	7842 7844
Handlungsbedarf	Nein	DK5 - Name	Meiendorf-Ost
Bearbeitung	BRA	Biotop-Nr. alt	244 93
Räumliche Abbildung	Linie	Kartierung	20.09.1997
Anzahl Abschnitte	1	Fläche / Länge [m²/m]	69,714
		Breite (lineare Abb.) [m]	

Weitere Angaben

Merkmal	Wert
zoologisch bedeutsame Strukturen	Standortpotential artenarme Ausprägung durch fachgerechte Pflege entwicklungsfähig mit ruderaler Bodenvegetation von geringer Artenvielfalt
Maßnahmen	Keine An- bzw. Nachpflanzung standortgerechter Straeucher Knickpflege regelmäßig im Rhythmus von 10-15 Jahren vor den Wohnhäusern Neupflanzung einheimischer Sträucher notwendig

Teilflächenbeschreibung

Teilflächentyp		Teilflächen-Nr.	1
Biotoptyp	Strauch-Baum-Knick (2000)	Biotoptyp	HWM
- Zusatz		- gesetzl. Grundl.	
FFH-LRT		FFH-LRT	
Beschreibung	Standort: Substrat: Erde (natürlich, künstlich)	Entw.potential LRT	
		Hauptfläche	Ja
		Flächenanteil	100 %
		FFH-Unters.Fläche	Nein
		Saatgutfläche	Nein

Weitere Angaben

Merkmal	Wert
Boden	
Feuchte	6 - mäßig feucht und wechselfeucht
Stickstoffgehalt	7 - stickstoffreich
Standort, Relief	
Relief	eben
Ausrichtung	V - Verschiedene
Belichtung	8 - sonnig
Luft	keine Besonderheiten
Veg. - Deckg./Ant.	
1. Baumschicht	70 %
Strauchschicht	70 %
1. Krautschicht	70 %

Projekt	Biotopkartierung Hamburg		Interne Nr.	65213
			DK5 DK5-GK	7842 7844
Handlungsbedarf	Nein		DK5 - Name	Meiendorf-Ost
Bearbeitung	BRA	Kopie	Ja	Biotop-Nr. alt
Räumliche Abbildung	Linie			244 93
Anzahl Abschnitte	1			Kartierung
				20.09.1997
				Fläche / Länge [m²/m]
				69,714
				Breite (lineare Abb.) [m]

Zeigerwerte der Pflanzenartenliste (Auswertung)

Standort	Belichtung	halbsonnig bis halbschattig	5,9
Boden	Feuchte	mäßig feucht und wechselfeucht	6,2
	Stickstoff (N)	stickstoffreich	7,4
	Reaktion	neutral	6,9
Vegetation	Mahdverträglichkeit	mäßig schnittverträglich (erster Schnitt nicht vor 1. Juli)	4,6
Zeigerwerte	Futterwert	geringwertiges Futter	3
	Wechselfeuchteanzeiger		2
	Giftpflanzen		0
	Überschw.anzeiger		4

Pflanzenartenliste

Gruppe / Pflanzenart	MS	M	W	Vs	St	PA	Ph	Sz	VS	V	G	cf	§	Rote Liste			
														HH	ND	SH	D
Tracheobionta (Gefäßpflanzen)																	
Aegopodium podagraria (Giersch)	7	h		K1													
Alnus glutinosa (Schwarz-Erle)	1	+		-													
Anthriscus sylvestris (Wiesen-Kerbel)	1	+		K1													
Artemisia vulgaris (Gewöhnlicher Beifuß)	1	+		K1													
Betula pendula (Hänge-Birke)	1	+		-													
Calamagrostis canescens (Sumpf-Reitgras)	1	+		K1													
Calystegia sepium (Zaun-Winde)	1	+		K1													
Corylus avellana (Haselnuss)	7	h		-													
Crataegus monogyna (Eingrifflicher Weißdorn)	1	+		-													
Dactylis glomerata (Wiesen-Knäuelgras)	1	+		K1													
Dryopteris filix-mas (Gewöhnlicher Wurmfarne)	1	+		K1													
Frangula alnus (Faulbaum)	1	+		-													
Galium aparine (Kletten-Labkraut)	1	+		K1													
Lamium album (Weiße Taubnessel)	1	+		K1													
Poa pratensis (Wiesen-Rispengras)	7	h		K1													
Quercus robur (Stiel-Eiche)	1	+		-													
Ranunculus repens (Kriechender Hahnenfuß)	1	+		K1													
Rubus fruticosus agg. (Artengruppe Echte Brombeere)	1	+		-													
Salix alba (Silber-Weide)	1	+		-													
Salix caprea (Sal-Weide)	1	+		-													
Salix x rubens (Fahl-Weide)	7	h		-													
Sambucus nigra (Schwarzer Holunder)	1	+		-													
Solidago gigantea (Riesen-Goldrute)	1	+		K1													
Sorbus aucuparia (Eberesche)	1	+		-													
Stellaria holostea (Große Sternmiere)	1	+		K1													
Urtica dioica (Große Brennnessel)	7	d		K1													
														Anzahl Rote Liste Arten			
														Anzahl Arten 26			

MS: Mengensystem; M: Mengenangabe, W: Bewertung der Art (FFH-Monitoring), Vs: Vegetationsschicht, St: Status, PA: Autor Phänologie; Ph: Phänologie, Sz: Soziabilität, VS: Vitalitätssystem; V: Vitalität, G: Geschlecht, cf: unsichere Bestimmung, §: Schutz nach BNatSchG, HH: Rote Liste Hamburg, Nds: Rote Liste Niedersachsen, SH: Rote Liste Schleswig-Holstein, D: Rote Liste Deutschland