

# Erhebungsbogen

**B**

<b>Projekt</b>	Biotopkartierung Hamburg, Datenbestand aus FoxPro	<b>Interne Nr.</b>	65212
		<b>DK5   DK5-GK</b>	<b>7842</b> 7844
<b>Handlungsbedarf</b>	Nein	<b>DK5 - Name</b>	Meiendorf-Ost
<b>Bearbeitung</b>	HET	<b>Biotop-Nr.   alt</b>	<b>244</b> 93
<b>Räumliche Abbildung</b>	Linie	<b>Kartierung</b>	15.06.1986
<b>Anzahl Abschnitte</b>	1	<b>Fläche / Länge [m²/m]</b>	69,714
		<b>Breite (lineare Abb.) [m]</b>	

**Gesetzlicher Schutz** § 14 (2) 2.2 Knicks **Schutz nur teilweise** **Nein**

**Gesamtbewertung** 0 keine Angabe

- Alter
- Belastungsgrad
- Ökolog. Funktion
- Seltenheit

## Bestandsbeschreibung

Knick mit nur schwach entwickeltem Wall u. stellenweise dicht stehenden, in die niedrige Baumschicht ausgewachsenen Sal-Weiden, Fahl-Weiden und Erlen beidseitig eines ausgetrockneten Grabens. Stellenweise undurchdringliche Strauchschicht aus Hasel, Vogelbeere und Holunder, die aber vor den einzelnen Häusern entfernt wurden, einige Büsche hat man heckenähnlich geschnitten. Am Boden wachsen üppige Brennesselfluren, Wiesen-Kerbel, Giersch und Gräser, auf trockenen Stellen auch Sternmiere.

Spezielle Nutzungen: keine Nutzung

Nutzungsintensität: keine bis wenig gepflegt

Vorkommende Pflanzengesellschaften: ohne Angabe

## Vorkommen an Biotoptypen

1	TF	Typ	HF	F.Anteil
2	BTYP	Biotoptyp	- gesetzl. Grundl.	
3	Zusatz	Zusatz zum Biotoptypen		
4	LRT	Lebensraumtyp		
1	1		Ja	100 %
2	HW	Knick (Wallhecke) (2000)		

## Räumliche Lage

<b>Lagebeschreibung</b>	östl. vom Poggenbrook		
<b>Nachbarnutzung/en</b>			
<b>Rechtswert (X)</b>	579142	<b>Hochwert (Y)</b>	5943493
<b>Bezirk</b>	Wandsbek	<b>Naturraum</b>	Stapelfelder Jungmoränengebiet (702.00)
<b>Stadtteil (OT-Nr.)</b>	Rahlstedt (526)	<b>Gemarkung</b>	Meiendorf (541)
<b>Digitaler Grünplan</b>	<input type="checkbox"/> Hafengesamtgebiet	<input type="checkbox"/> Ramsargebiet	<input type="checkbox"/> EG-Vogelschutzgeb. <input type="checkbox"/>
<b>Ausgleichsflächen</b>	<input type="checkbox"/> Biosphärenreservat	<input type="checkbox"/> Nationalpark	<input type="checkbox"/>
<b>NSG / ND / LSG</b>	LSG Duvenstedt, Bergstedt, Lemsahl-Mellingstedt, Volksdorf und Rahlstedt [ HH-2009 / Anteil: 37% ], NSG Stellmoorer Tunneltal [ HH-505 / Anteil: 63% ]		
<b>FFH-GEBIET</b>	Stellmoorer Tunneltal/Höltigbaum [ DE 2327-302 / Anteil: 63% ]		
<b>Wasserschutzgebiet</b>			

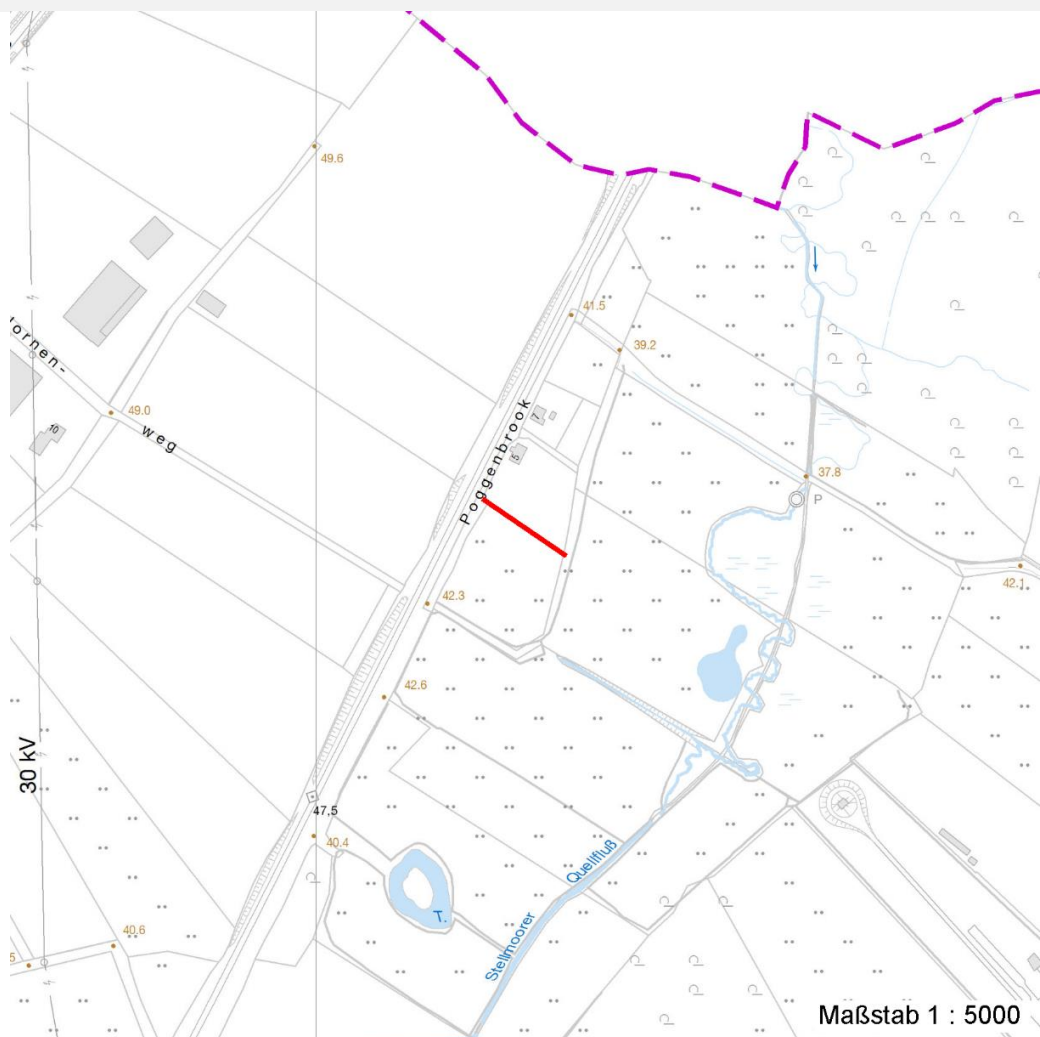
# Erhebungsbogen

**B**

<b>Projekt</b>	Biotopkartierung Hamburg, Datenbestand aus FoxPro	<b>Interne Nr.</b>	65212
		<b>DK5   DK5-GK</b>	<b>7842</b> 7844
<b>Handlungsbedarf</b>	Nein	<b>DK5 - Name</b>	Meiendorf-Ost
<b>Bearbeitung</b>	HET	<b>Biotop-Nr.   alt</b>	<b>244</b> 93
<b>Räumliche Abbildung</b>	Linie	<b>Kartierung</b>	15.06.1986
<b>Anzahl Abschnitte</b>	1	<b>Fläche / Länge [m<sup>2</sup>/m]</b>	69,714
		<b>Breite (lineare Abb.) [m]</b>	

## Räumliche Lage

Karte



## Weitere Erhebungsbögen

Interne Nr.	Interne Nr. Zuordnung	DK5	Biotop-Nr.	Kartierung	Zuordnung	DK5 (GK)	Biotop-Nr. (alt)
65212	65213	7842	244	20.09.1997	K	7844	93
65212	65186	7842	280	22.09.2006	N	7844	192
65212	118254	7842	280	26.06.2017	N	7844	192

Zuordnung: N = nachfolgende Kartierung, K = weitere Kartierungen (zeitlich vorher oder nachher)

## Weitere Angaben

Merkmal	Wert
<b>Auswertung</b> Gefährdung / Einflüsse	Sträucher entfernt Mechanische Vernichtung/Beeinträchtigung des Spontanbew Strauchschicht heckenähnlich beschnitten), vor den Häusern h mangelnde, bzw. unsachgemäße Knickpflege (abschnittsweise is

# Erhebungsbogen

**B**

<b>Projekt</b>	Biotopkartierung Hamburg, Datenbestand aus FoxPro	<b>Interne Nr.</b>	65212
		<b>DK5   DK5-GK</b>	<b>7842</b> 7844
<b>Handlungsbedarf</b>	Nein	<b>DK5 - Name</b>	Meiendorf-Ost
<b>Bearbeitung</b>	HET	<b>Biotop-Nr.   alt</b>	<b>244</b> 93
<b>Räumliche Abbildung</b>	Linie	<b>Kartierung</b>	15.06.1986
<b>Anzahl Abschnitte</b>	1	<b>Fläche / Länge [m<sup>2</sup>/m]</b>	69,714
		<b>Breite (lineare Abb.) [m]</b>	

## Weitere Angaben

Merkmal	Wert
Wertgesichtspunkte	Dominanz von Laubgehölzen Artenarm Standortpotential artenarme Ausprägung durch fachgerechte Pflege entwicklungsfähig mit ruderaler Bodenvegetation von geringer Artenvielfalt
zoologisch bedeutsame Strukturen	Keine
Maßnahmen	An- bzw. Nachpflanzung standortgerechter Straeucher Knickpflege regelmäßig im Rhythmus von 10-15 Jahren vor den Wohnhäusern Neupflanzung einheimischer Sträucher notwendig

## Teilflächenbeschreibung

<b>Teilflächentyp</b>		<b>Teilflächen-Nr.</b>	1
<b>Biotoptyp</b>	Knick (Wallhecke) (2000)	<b>Biotoptyp</b>	HW
<b>- Zusatz</b>		<b>- gesetzl. Grundl.</b>	
<b>FFH-LRT</b>		<b>FFH-LRT</b>	
<b>Beschreibung</b>	Standort: Substrat: Erde (natürlich, künstlich)	<b>Entw.potential LRT</b>	
		<b>Hauptfläche</b>	Ja
		<b>Flächenanteil</b>	100 %
		<b>FFH-Unters.Fläche</b>	Nein
		<b>Saatgutfläche</b>	Nein

## Weitere Angaben

Merkmal	Wert
<b>Boden</b>	
Feuchte	6 - mäßig feucht und wechselfeucht
Stickstoffgehalt	7 - stickstoffreich
<b>Standort, Relief</b>	
Relief	eben
Ausrichtung	V - Verschiedene
Belichtung	8 - sonnig
Luft	keine Besonderheiten
<b>Veg. - Deckg./Ant.</b>	
1. Baumschicht	70 %
Strauchschicht	70 %
1. Krautschicht	70 %

# Erhebungsbogen

**B**

<b>Projekt</b>	Biotopkartierung Hamburg, Datenbestand aus FoxPro	<b>Interne Nr.</b> DK5   DK5-GK DK5 - Name	65212 7842 7844 Meiendorf-Ost
<b>Handlungsbedarf</b>	Nein	<b>Biotop-Nr.   alt</b>	244 93
<b>Bearbeitung</b>	HET	<b>Kartierung</b>	15.06.1986
<b>Räumliche Abbildung</b>	Linie	<b>Fläche / Länge [m<sup>2</sup>/m]</b>	69,714
<b>Anzahl Abschnitte</b>	1	<b>Breite (lineare Abb.) [m]</b>	

## Zeigerwerte der Pflanzenartenliste (Auswertung)

<b>Standort</b>	<b>Belichtung</b>	halbsonnig bis halbschattig	5,9
<b>Boden</b>	<b>Feuchte</b>	mäßig feucht und wechselfeucht	6,2
	<b>Stickstoff (N)</b>	stickstoffreich	7,4
	<b>Reaktion</b>	neutral	6,9
<b>Vegetation</b>	<b>Mahdverträglichkeit</b>	mäßig schnittverträglich (erster Schnitt nicht vor 1. Juli)	4,6
<b>Zeigerwerte</b>	<b>Futterwert</b>	geringwertiges Futter	3
	<b>Wechselfeuchteanzeiger</b>		2
	<b>Giftpflanzen</b>		0
	<b>Überschw.anzeiger</b>		4

## Pflanzenartenliste

Gruppe / Pflanzenart	MS	M	W	Vs	St	PA	Ph	Sz	VS	V	G	cf	§	Rote Liste			
														HH	ND	SH	D
<b>Tracheobionta (Gefäßpflanzen)</b>																	
Aegopodium podagraria (Giersch)	7	h		K1													
Alnus glutinosa (Schwarz-Erle)	1	+		-													
Anthriscus sylvestris (Wiesen-Kerbel)	1	+		K1													
Artemisia vulgaris (Gewöhnlicher Beifuß)	1	+		K1													
Betula pendula (Hänge-Birke)	1	+		-													
Calamagrostis canescens (Sumpf-Reitgras)	1	+		K1													
Calystegia sepium (Zaun-Winde)	1	+		K1													
Corylus avellana (Haselnuss)	7	h		-													
Crataegus monogyna (Eingrifflicher Weißdorn)	1	+		-													
Dactylis glomerata (Wiesen-Knäuelgras)	1	+		K1													
Dryopteris filix-mas (Gewöhnlicher Wurmfarne)	1	+		K1													
Frangula alnus (Faulbaum)	1	+		-													
Galium aparine (Kletten-Labkraut)	1	+		K1													
Lamium album (Weiße Taubnessel)	1	+		K1													
Poa pratensis (Wiesen-Rispengras)	7	h		K1													
Quercus robur (Stiel-Eiche)	1	+		-													
Ranunculus repens (Kriechender Hahnenfuß)	1	+		K1													
Rubus fruticosus agg. (Artengruppe Echte Brombeere)	1	+		-													
Salix alba (Silber-Weide)	1	+		-													
Salix caprea (Sal-Weide)	1	+		-													
Salix x rubens (Fahl-Weide)	7	h		-													
Sambucus nigra (Schwarzer Holunder)	1	+		-													
Solidago gigantea (Riesen-Goldrute)	1	+		K1													
Sorbus aucuparia (Eberesche)	1	+		-													
Stellaria holostea (Große Sternmiere)	1	+		K1													
Urtica dioica (Große Brennnessel)	7	d		K1													
<b>Anzahl Rote Liste Arten</b>																	
<b>Anzahl Arten</b>														26			

MS: Mengensystem; M: Mengenangabe, W: Bewertung der Art (FFH-Monitoring), Vs: Vegetationsschicht, St: Status, PA: Autor Phänologie; Ph: Phänologie, Sz: Soziabilität, VS: Vitalitätssystem; V: Vitalität, G: Geschlecht, cf: unsichere Bestimmung, §: Schutz nach BNatSchG, HH: Rote Liste Hamburg, Nds: Rote Liste Niedersachsen, SH: Rote Liste Schleswig-Holstein, D: Rote Liste Deutschland