

Erhebungsbogen

B

Projekt	Biotopkartierung Hamburg	Interne Nr.	65198
		DK5 DK5-GK	7842 7844
Handlungsbedarf	Nein	DK5 - Name	Meiendorf-Ost
Bearbeitung	BRA	Biotop-Nr. alt	240 83
Räumliche Abbildung	Linie	Kartierung	21.09.1997
Anzahl Abschnitte	1	Fläche / Länge [m²/m]	128,289
		Breite (lineare Abb.) [m]	

Gesetzlicher Schutz	§ 14 (2) 2.2 Knicks	Schutz nur teilweise	Nein
----------------------------	---------------------	-----------------------------	-------------

Gesamtbewertung	6 Wertvoll
– Alter	6 Biotop mittleren Alters, 50 bis 100 Jahre
– Belastungsgrad	6 Flächenhaft geringe oder örtlich stärkere oder Vorbelastung mit deutlichem Einfluß
– Ökolog. Funktion	7 Sehr hohe Bedeutung in einem Biotopkomplex, für den lokalen Biotopverbund oder als Puffer
– Seltenheit	6 Seltener Biotoptyp, ohne seltene oder bedrohte Pflges., ungesättigtes Artenspektrum, reliktsiche RL-Arten

Bestandsbeschreibung

Datensatz wurde kopiert. Die Fläche ist vermutlich in ähnlicher Weise erhalten. Das Gelände ist heute vollständig abgezäunt. Der Bestand konnte nicht erneut kartiert werden.

Alter Text:
 Stellenweise bis 15m breite, undurchdringliche Schlehenhecke, die sich aus einem alten Knickrest gebildet hat. Als Knickrelikte stehen noch einzelne Eichenbäume und Hänge-Birken inmitten oder am Rande des Buschwerks. Selten finden sich Holunder, vor den Schlehen aufkommende Himbeeren und Pfaffenhütchen. Im Inneren ohne Bodenbewuchs, sonst Saum aus Brennesseln, Gräsern und Vegetation der angrenzenden Brache. Oftmals hoch am Gehölz rankende Zaunrüben. Buschbrüter finden ideale Nistmöglichkeiten. Insektenweide.

Vorkommen an Biotoptypen

1	TF	Typ	HF	F.Anteil
2	BTYP	Biotoptyp	- gesetzl. Grundl.	
3	Zusatz	Zusatz zum Biotoptypen		
4	LRT	Lebensraumtyp		
1	1		Ja	100 %
2	HW	Knick (Wallhecke) (2000)		

Räumliche Lage

Lagebeschreibung	westlich der Müllberge		
Nachbarnutzung/en			
Rechtswert (X)	578344	Hochwert (Y)	5942356
Bezirk	Wandsbek	Naturraum	Stapelfelder Jungmoränengebiet (702.00)
Stadtteil (OT-Nr.)	Rahlstedt (526)	Gemarkung	Meiendorf (541)
Digitaler Grünplan	<input type="checkbox"/> Hafengesamtgebiet	<input type="checkbox"/> Ramsargebiet	<input type="checkbox"/> EG-Vogelschutzgeb.
Ausgleichsflächen NSG / ND / LSG	<input type="checkbox"/> Biosphärenreservat	<input type="checkbox"/> Nationalpark	
FFH-GEBIET	LSG Duvenstedt, Bergstedt, Lemsahl-Mellingstedt, Volksdorf und Rahlstedt [HH-2009 / Anteil: 42%], NSG Stellmoorer Tunneltal [HH-505 / Anteil: 58%]		
Wasserschutzgebiet	Stellmoorer Tunneltal/Höltigbaum [DE 2327-302 / Anteil: 58%]		

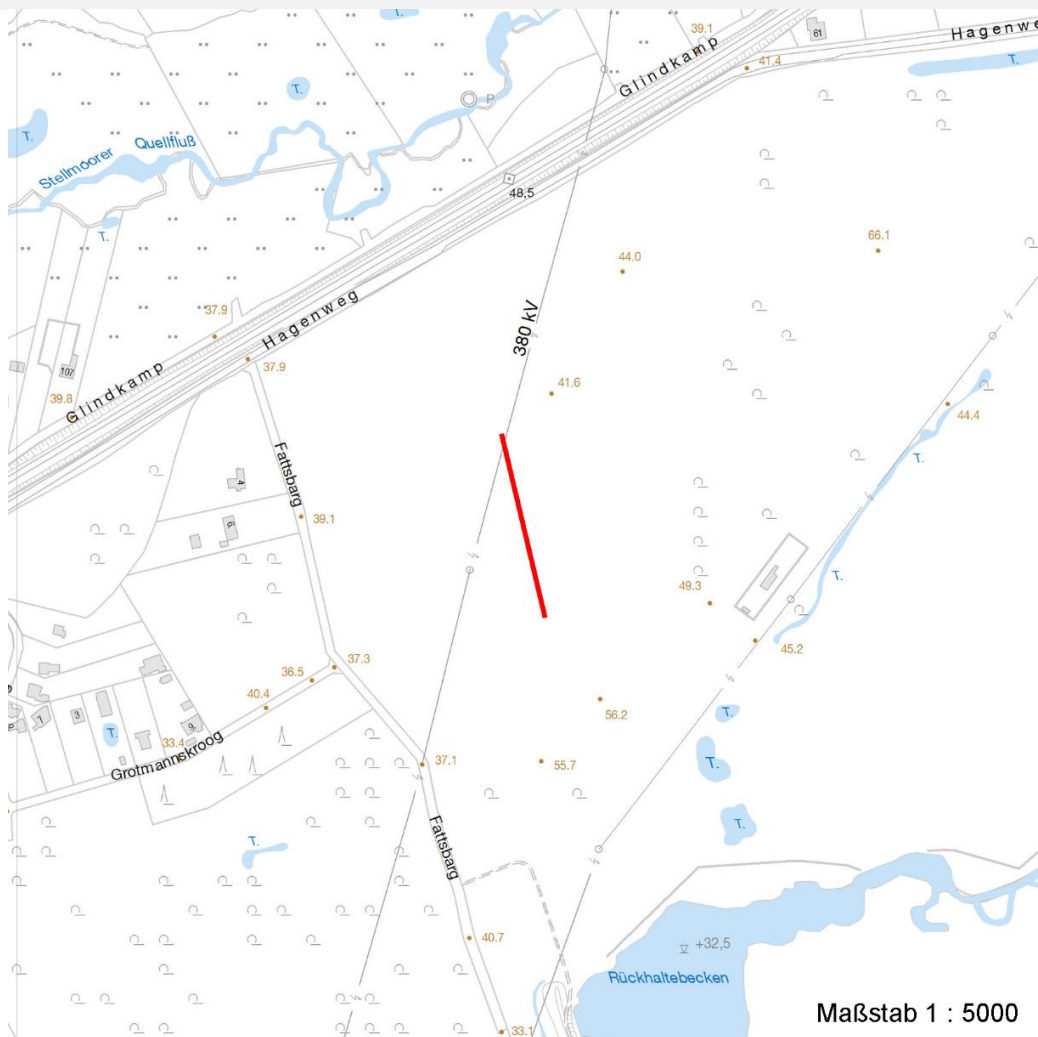
Erhebungsbogen

B

Projekt	Biotopkartierung Hamburg	Interne Nr.	65198
		DK5 DK5-GK	7842 7844
		DK5 - Name	Meiendorf-Ost
Handlungsbedarf	Nein	Biotop-Nr. alt	240 83
Bearbeitung	BRA	Kartierung	21.09.1997
Räumliche Abbildung	Linie	Fläche / Länge [m²/m]	128,289
Anzahl Abschnitte	1	Breite (lineare Abb.) [m]	

Räumliche Lage

Karte



Weitere Erhebungsbögen

Interne Nr.	Interne Nr. Zuordnung	DK5	Biotop-Nr.	Kartierung	Zuordnung	DK5 (GK)	Biotop-Nr. (alt)
65198	65197	7842	240	15.08.1987	K	7844	83

Zuordnung: N = nachfolgende Kartierung, K = weitere Kartierungen (zeitlich vorher oder nachher)

Weitere Angaben

Merkmal	Wert
Auswertung	
Wertgesichtspunkte	Dominanz von Laubgehölzen Spontane Schlingpflanzenvegetation artenarme Ausprägung Vorkommen von Altholz schwer zugänglich
zoologisch bedeutsame Strukturen	Dichte spontane Gebüsche

Erhebungsbogen

B

Projekt	Biotopkartierung Hamburg	Interne Nr.	65198
		DK5 DK5-GK	7842 7844
Handlungsbedarf	Nein	DK5 - Name	Meiendorf-Ost
Bearbeitung	BRA	Biotop-Nr. alt	240 83
Räumliche Abbildung	Linie	Kartierung	21.09.1997
Anzahl Abschnitte	1	Fläche / Länge [m²/m]	128,289
		Breite (lineare Abb.) [m]	

Weitere Angaben

Merkmal	Wert
Bedeutung für Tiergruppe	wegen Unzugänglichkeit f. buschbrütende Vogelarten Insekten Vögel
Maßnahmen	keine Angaben - 0

Teilflächenbeschreibung

Teilflächentyp		Teilflächen-Nr.	1
Biotoptyp	Knick (Wallhecke) (2000)	Biotoptyp	HW
- Zusatz		- gesetzl. Grundl.	
FFH-LRT		FFH-LRT	
Beschreibung	Standort: Substrat: Erde (natürlich, künstlich)	Entw.potential LRT	
		Hauptfläche	Ja
		Flächenanteil	100 %
		FFH-Unters.Fläche	Nein
		Saatgutfläche	Nein

Weitere Angaben

Merkmal	Wert
Boden	
Feuchte	6 - mäßig feucht und wechselfeucht
Standort, Relief	
Relief	eben
Ausrichtung	V - Verschiedene
Luft	keine Besonderheiten
Veg. - Deckg./Ant.	
1. Baumschicht	30 %
Strauchschicht	90 %
1. Krautschicht	10 %

Zeigerwerte der Pflanzenartenliste (Auswertung)

Standort	Belichtung	halbsonnig	7
Boden	Feuchte	mäßig trocken und wechselfeucht	4,1
	Stickstoff (N)	stickstoffreich	6,7
	Reaktion	neutral	6,9
Vegetation	Mahdverträglichkeit	schnittempfindlich bis mäßig schnittverträglich	4,1
Zeigerwerte	Futterwert	geringwertiges Futter	2,5
	Wechselfeuchteanzeiger		1
	Giftpflanzen		0
	Überschw.anzeiger		0

Erhebungsbogen

B

Projekt	Biotopkartierung Hamburg	Interne Nr.	65198
		DK5 DK5-GK	7842 7844
Handlungsbedarf	Nein	DK5 - Name	Meiendorf-Ost
Bearbeitung	BRA	Biotop-Nr. alt	240 83
Räumliche Abbildung	Linie	Kartierung	21.09.1997
Anzahl Abschnitte	1	Fläche / Länge [m²/m]	128,289
		Breite (lineare Abb.) [m]	

Pflanzenartenliste

Gruppe / Pflanzenart	MS	M	W	Vs	St	PA	Ph	Sz	VS	V	G	cf	§	Rote Liste			
														HH	ND	SH	D
Tracheobionta (Gefäßpflanzen)																	
Bryonia dioica (Rotbeerige Zaunrübe)	1	+		K1													
Cirsium arvense (Acker-Kratzdistel)	1	+		K1													
Elymus repens (Gewöhnliche Quecke)	1	+		K1													
Euonymus europaeus (Gewöhnliches Pfaffenhütchen)	1	+		-													
Galeopsis tetrahit (Gewöhnlicher Hohlzahn)	1	+		K1													
Galium aparine (Kletten-Labkraut)	1	+		K1													
Holcus mollis (Weiches Honiggras)	1	+		K1													
Prunus spinosa spinosa (Schlehe)	7	d		-													
Quercus robur (Stiel-Eiche)	1	+		-													
Rubus idaeus (Himbeere)	1	+		-													
Sambucus nigra (Schwarzer Holunder)	1	+		-													
Torilis japonica (Gewöhnlicher Klettenkerbel)	1	+		K1													
Urtica dioica (Große Brennessel)	1	+		K1													
Anzahl Rote Liste Arten																	
Anzahl Arten														13			

MS: Mengensystem; M: Mengenangabe, W: Bewertung der Art (FFH-Monitoring), Vs: Vegetationsschicht, St: Status, PA: Autor Phänologie; Ph: Phänologie, Sz: Soziabilität, VS: Vitalitätssystem; V: Vitalität, G: Geschlecht, cf: unsichere Bestimmung, §: Schutz nach BNatSchG, HH: Rote Liste Hamburg, Nds: Rote Liste Niedersachsen, SH: Rote Liste Schleswig-Holstein, D: Rote Liste Deutschland