

Erhebungsbogen

B

Projekt	Biotopkartierung Hamburg	Interne Nr.	65147
		DK5 DK5-GK	7842 7844
Handlungsbedarf	Nein	DK5 - Name	Meiendorf-Ost
Bearbeitung	BRA	Biotop-Nr. alt	238 74
Räumliche Abbildung	Linie	Kartierung	21.09.1997
Anzahl Abschnitte	5	Fläche / Länge [m²/m]	541,14
		Breite (lineare Abb.) [m]	4

Gesetzlicher Schutz	§ 14 (2) 2.2 Knicks	Schutz nur teilweise	Nein
----------------------------	---------------------	-----------------------------	------

Gesamtbewertung	6 Wertvoll
– Alter	6 Biotop mittleren Alters, 50 bis 100 Jahre
– Belastungsgrad	6 Flächenhaft geringe oder örtlich stärkere oder Vorbelastung mit deutlichem Einfluß
– Ökolog. Funktion	7 Sehr hohe Bedeutung in einem Biotopkomplex, für den lokalen Biotopverbund oder als Puffer
– Seltenheit	6 Seltener Biotoptyp, ohne seltene oder bedrohte Pflges., ungesättigtes Artenspektrum, reliktsche RL-Arten

Bestandsbeschreibung

Der Biotop ist unverändert erhalten (über die innerhalb der Absperrung zur Mülldeponie gelegenen Abschnitte können allerdings nur eingeschränkte Aussagen gemacht werden). Der Datensatz wurde kopiert und leicht überarbeitet, Die Artenliste ist aktuell.:

Alte, nicht mehr gepflegte Eichenknicks bzw. Knickreste mit bis 1m hohem, breitem Wall, auf dem fast überall sehr dicht mehrstämmige, alte Stiel-Eichen (Stammdurchmesser 0,5m) stehen. Manchmal reichen die Äste der weit ausladenden Kronen bis auf den Boden. Wegen der Beschattung ist das Gebüsch sehr spärlich, neben hohem Hasel, wachsen Holunder, Weißdorn und Zitter-Pappeln, die auf dem Müllberggelände durch Ausläuferbildung z.T. breitere Randgebüsche entwickelt haben. Als Besonderheit steht dort ein sehr alter, 5m hoher, gleichmäßig gewachsener Wild-Apfel. Bodenvegetation am Wegrand mit Brennesselfluren, Roter Lichtnelke, Springkraut, auf dem Wall spärlicher, aus Honiggras, Weißwurz, Schattenblume.

Vorkommen an Biotoptypen

1	TF	Typ	HF	F.Anteil
2	BTYP	Biotoptyp	- gesetzl. Grundl.	
3	Zusatz	Zusatz zum Biotoptypen		
4	LRT	Lebensraumtyp		
1	1		Ja	100 %
2	HWB	Durchgewachsener Knick (2000)		

Räumliche Lage

Lagebeschreibung	Am Fattsbarg, südlich vom Müllberg		
Nachbarnutzung/en			
Rechtswert (X)	578283	Hochwert (Y)	5942356
Bezirk	Wandsbek	Naturraum	Stapelfelder Jungmoränengebiet (702.00)
Stadtteil (OT-Nr.)	Rahlstedt (526)	Gemarkung	Meiendorf (541)
Digitaler Grünplan	<input type="checkbox"/> Hafengesamtgebiet	<input type="checkbox"/> Ramsargebiet	<input type="checkbox"/> EG-Vogelschutzgeb.
Ausgleichsflächen NSG / ND / LSG	<input type="checkbox"/> Biosphärenreservat	<input type="checkbox"/> Nationalpark	<input type="checkbox"/>
FFH-GEBIET	LSG Duvenstedt, Bergstedt, Lemsahl-Mellingstedt, Volksdorf und Rahlstedt [HH-2009 / Anteil: 16%], NSG Stellmoorer Tunneltal [HH-505 / Anteil: 84%]		
Wasserschutzgebiet	Stellmoorer Tunneltal/Höltigbaum [DE 2327-302 / Anteil: 84%]		

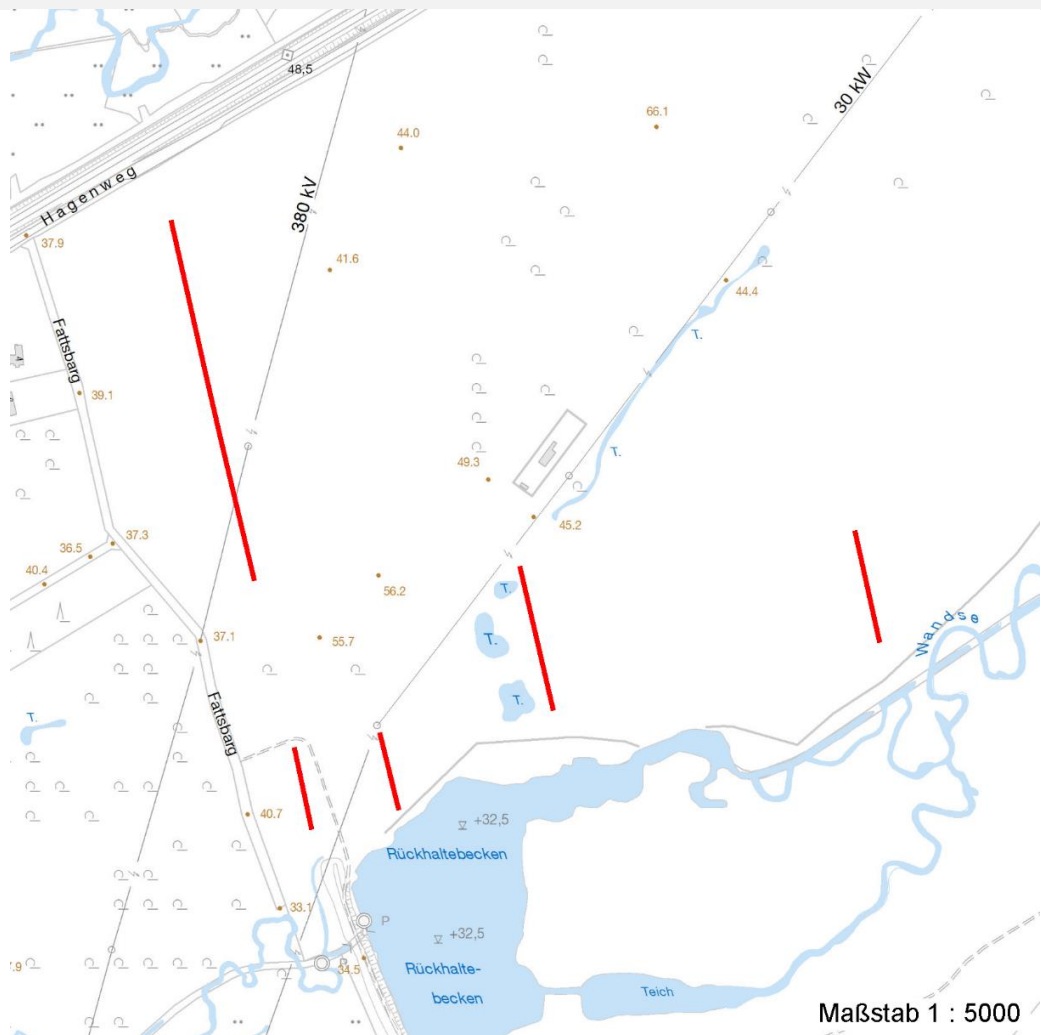
Erhebungsbogen

B

Projekt	Biotopkartierung Hamburg		Interne Nr.	65147	
			DK5 DK5-GK	7842	7844
Handlungsbedarf	Nein		DK5 - Name	Meiendorf-Ost	
Bearbeitung	BRA	Kopie	Nein	Biotop-Nr. alt	238 74
Räumliche Abbildung	Linie		Kartierung	21.09.1997	
Anzahl Abschnitte	5		Fläche / Länge [m²/m]	541,14	
			Breite (lineare Abb.) [m]	4	

Räumliche Lage

Karte



Weitere Erhebungsbögen

Interne Nr.	Interne Nr. Zuordnung	DK5	Biotop-Nr.	Kartierung	Zuordnung	DK5 (GK)	Biotop-Nr. (alt)
65147	65146	7842	238	15.08.1987	K	7844	74
65147	65134	7842	238	07.09.2005	K	7844	74
65147	118314	7842	238	17.07.2018	K	7844	74

Zuordnung: N = nachfolgende Kartierung, K = weitere Kartierungen (zeitlich vorher oder nachher)

Weitere Angaben

Merkmal	Wert
Auswertung	
Gefährdung / Einflüsse	Überalterte Knicks, mit degradiertem Wall und durchgewachsener Gehölzschicht
Wertgesichtspunkte	Altholz; Totholz; ökologische Leitstrukturen und Rückzugsräume; landschaftstypisch
zoologisch bedeutsame Strukturen	Alte Bäume mit Höhlen

Erhebungsbogen

B

Projekt	Biotopkartierung Hamburg	Interne Nr.	65147
		DK5 DK5-GK	7842 7844
Handlungsbedarf	Nein	DK5 - Name	Meiendorf-Ost
Bearbeitung	BRA	Biotop-Nr. alt	238 74
Räumliche Abbildung	Linie	Kartierung	21.09.1997
Anzahl Abschnitte	5	Fläche / Länge [m²/m]	541,14
		Breite (lineare Abb.) [m]	4

Weitere Angaben

Merkmal	Wert
Bedeutung für Tiergruppe	dichte spontane Gebüsche Spontane Vegetation jeder Form Insekten, allgemein Kleinsäuger
Maßnahmen	Vögel Der Sukzession überlassen

Teilflächenbeschreibung

Teilflächentyp		Teilflächen-Nr.	1
Biototyp	Durchgewachsener Knick (2000)	Biototyp	HWB
- Zusatz		- gesetzl. Grundl.	
FFH-LRT		FFH-LRT	
Beschreibung		Entw.potential LRT	
Standort: Substrat: Erde (künstlich)		Hauptfläche	Ja
		Flächenanteil	100 %
		FFH-Unters.Fläche	Nein
		Saatgutfläche	Nein

Weitere Angaben

Merkmal	Wert
Boden	
Feuchte	5 - frisch und mäßig frisch
Stickstoffgehalt	6 - mäßig stickstoffarm bis stickstoffreich
Standort, Relief	
Relief	eben, geneigt
Belichtung	6 - halbsonnig bis halbschattig
Luft	keine Besonderheiten
Veg. - Deckg./Ant.	
1. Baumschicht	90 %
Strauchschicht	50 %
1. Krautschicht	90 %
Veg. - Soziologie	
BfN Schlüssel	19.1.02 - Glechometalia hederaceae (Halbschatten-Kraut-Ges.) 48.0.04.02 - Carpinion (Hainbuchen-Mischwälder)

Projekt	Biotopkartierung Hamburg		Interne Nr.	65147
			DK5 DK5-GK	7842 7844
Handlungsbedarf	Nein		DK5 - Name	Meiendorf-Ost
Bearbeitung	BRA	Kopie	Nein	Biotop-Nr. alt
Räumliche Abbildung	Linie			238 74
Anzahl Abschnitte	5			Kartierung
				21.09.1997
				Fläche / Länge [m²/m]
				541,14
				Breite (lineare Abb.) [m]
				4

Zeigerwerte der Pflanzenartenliste (Auswertung)

Standort	Belichtung	halbsonnig bis halbschattig	5,8
Boden	Feuchte	frisch und mäßig frisch	5,3
	Stickstoff (N)	mäßig stickstoffarm bis stickstoffreich	5,7
	Reaktion	mäßig sauer	5,4
Vegetation	Mahdverträglichkeit	schnittempfindlich bis mäßig schnittverträglich	3,6
Zeigerwerte	Futterwert	sehr geringwertiges Futter	1,5
	Wechselfeuchteanzeiger		1
	Giftpflanzen		2
	Überschw.anzeiger		1

Pflanzenartenliste

Gruppe / Pflanzenart	MS	M	W	Vs	St	PA	Ph	Sz	VS	V	G	cf	§	Rote Liste			
														HH	ND	SH	D
Tracheobionta (Gefäßpflanzen)																	
Acer pseudoplatanus (Berg-Ahorn)	7	X		-													
Agrostis capillaris (Rotes Straußgras)	7	X		-													
Alnus glutinosa (Schwarz-Erle)	7	X		-													
Arctium minus minus (Kleine Klette)	7	X		-													
Artemisia vulgaris (Gewöhnlicher Beifuß)	7	X		-													
Betula pendula (Hänge-Birke)	7	X		-													
Bryonia dioica (Rotbeerige Zaunrübe)	7	X		-													
Carpinus betulus (Hainbuche)	7	X		-													
Chelidonium majus (Schöllkraut)	7	X		-													
Convallaria majalis (Maiglöckchen)	7	X		-													
Corylus avellana (Haselnuss)	7	X		-													
Crataegus laevigata (Zweigrifflicher Weißdorn)	7	X		-													
Crataegus monogyna (Eingrifflicher Weißdorn)	7	X		-													
Deschampsia flexuosa (Draht-Schmiele)	7	X		-													
Euonymus europaeus (Gewöhnliches Pfaffenhütchen)	7	X		-													
Fagus sylvatica (Rotbuche)	7	X		-													
Geum urbanum (Echte Nelkenwurz)	7	X		-													
Glechoma hederacea (Gundermann)	7	X		-													
Hieracium spec. (Habichtskraut)	7	X		-													
Holcus mollis (Weiches Honiggras)	7	X		-													
Impatiens parviflora (Kleinblütiges Springkraut)	7	X		-													
Lonicera periclymenum (Wald-Geißblatt)	7	X		-													
Maianthemum bifolium (Zweiblättrige Schattenblume)	7	X		-													
Poa nemoralis (Hain-Rispengras)	7	X		-													
Polygonatum multiflorum (Vielblütige Weißwurz)	7	X		-													
Populus tremula (Zitter-Pappel)	7	X		-													
Prunus spinosa spinosa (Schlehe)	7	X		-													
Pteridium aquilinum (Adlerfarn)	7	X		-													
Quercus robur (Stiel-Eiche)	7	X		-													
Rubus fruticosus agg. (Artengruppe Echte Brombeere)	7	X		-													
Rubus idaeus (Himbeere)	7	X		-													
Salix caprea (Sal-Weide)	7	X		-													
Sambucus nigra (Schwarzer Holunder)	7	X		-													

Erhebungsbogen

B

Projekt	Biotopkartierung Hamburg		Interne Nr.	65147	
			DK5 DK5-GK	7842	7844
Handlungsbedarf	Nein		DK5 - Name	Meiendorf-Ost	
Bearbeitung	BRA	Kopie	Biotop-Nr. alt	238	74
Räumliche Abbildung	Linie		Kartierung	21.09.1997	
Anzahl Abschnitte	5		Fläche / Länge [m²/m]	541,14	
			Breite (lineare Abb.) [m]	4	

Pflanzenartenliste

Gruppe / Pflanzenart	MS	M	W	Vs	St	PA	Ph	Sz	VS	V	G	cf	§	Rote Liste			
														HH	ND	SH	D
Silene dioica (Rote Lichtnelke)	7	X		-													
Sorbus aucuparia (Eberesche)	7	X		-													
Stellaria holostea (Große Sternmiere)	7	X		-													
Urtica dioica (Große Brennessel)	7	X		-													
Veronica chamaedrys (Gamander-Ehrenpreis)	7	X		-													
Anzahl Rote Liste Arten																	
Anzahl Arten											38						

MS: Mengensystem; M: Mengenangabe, W: Bewertung der Art (FFH-Monitoring), Vs: Vegetationsschicht, St: Status, PA: Autor Phänologie; Ph: Phänologie, Sz: Soziabilität, VS: Vitalitätssystem; V: Vitalität, G: Geschlecht, cf: unsichere Bestimmung, §: Schutz nach BNatSchG, HH: Rote Liste Hamburg, Nds: Rote Liste Niedersachsen, SH: Rote Liste Schleswig-Holstein, D: Rote Liste Deutschland