

Erhebungsbogen

B

Projekt	Biotopkartierung Hamburg	Interne Nr.	118314
		DK5 DK5-GK	7842 7844
Handlungsbedarf	Nein	DK5 - Name	Meiendorf-Ost
Bearbeitung	JSA	Biotop-Nr. alt	238 74
Räumliche Abbildung	Linie	Kartierung	17.07.2018
Anzahl Abschnitte	7	Fläche / Länge [m²/m]	753,517
		Breite (lineare Abb.) [m]	6

Gesetzlicher Schutz kein gesetzl. Schutz **kein gesetzlich geschütztes Biotop** **Schutz nur teilweise** **Nein**

Gesamtbewertung	6	Wertvoll
– Alter	8	Biotop hohen Alters, 200 bis 500 Jahre
– Belastungsgrad	4	Flächenhaft deutliche Belastung ohne nachh. Schäden
– Ökolog. Funktion	7	Sehr hohe Bedeutung in einem Biotopkomplex, für den lokalen Biotopverbund oder als Puffer
– Seltenheit	5	Seltener Biotoptyp, floristisch stark verarmt, ohne seltener Pflges. od. verbr. artenreicher Biotoptyp

Bestandsbeschreibung

Ehemalige Knicks, heute in Waldbestände integriert, ohne knicktypische Nutzung oder Pflege, mit oft durchgewachsener alter Baumschicht aus Stiel-Eichen, die mit Vielstämmigkeit auf eine frühere knicktypische Nutzung hindeutet, heute jedoch bereits Stammsticken von bis zu 60 cm und Höhen um 20 m aufweisen. Die Baumindividuen stellen in den zum Teil erst jungen Waldbeständen wichtige Habitatbäume. Darunter nur mit lückiger Strauchschicht, häufig von Hasel gebildet, etwas Holunder. Am Boden meist wenig bewachsen, je nach Belichtung teils grasreich, teils offener, mit halbruderalen Halbschattenfluren, Kleinblütigem Springkraut. Frühjahrsgeophyten in Teilen vorhanden. Die Krautvegetation - auch die Strauchvegetation - geht fließend in benachbarte Biotope über.

Vorkommen an Biotoptypen

1	TF	Typ	HF	F.Anteil
2	BTYP	Biotoptyp	- gesetzl. Grundl.	
3	Zusatz	Zusatz zum Biotoptypen		
4	LRT	Lebensraumtyp		
1	1		Ja	100 %
2	HWM	Strauch-Baum-Knick (2018)		(§ 14 (2) 2.2)

Räumliche Lage

Lagebeschreibung	südlich und westlich der Deponie		
Nachbarnutzung/en	Wald, Gebüsch		
Rechtswert (X)	578283	Hochwert (Y)	5942356
Bezirk	Wandsbek	Naturraum	Stapelfelder Jungmoränengebiet (702.00)
Stadtteil (OT-Nr.)	Rahlstedt (526)	Gemarkung	Meiendorf (541)
Digitaler Grünplan	<input type="checkbox"/> Hafengesamtgebiet	<input type="checkbox"/> Ramsargebiet	<input type="checkbox"/> EG-Vogelschutzgeb.
Ausgleichsflächen NSG / ND / LSG	<input type="checkbox"/> Biosphärenreservat	<input type="checkbox"/> Nationalpark	
FFH-GEBIET	Stellmoorer Tunneltal/Höltigbaum [DE 2327-302 / Anteil: 79%]		
Wasserschutzgebiet			

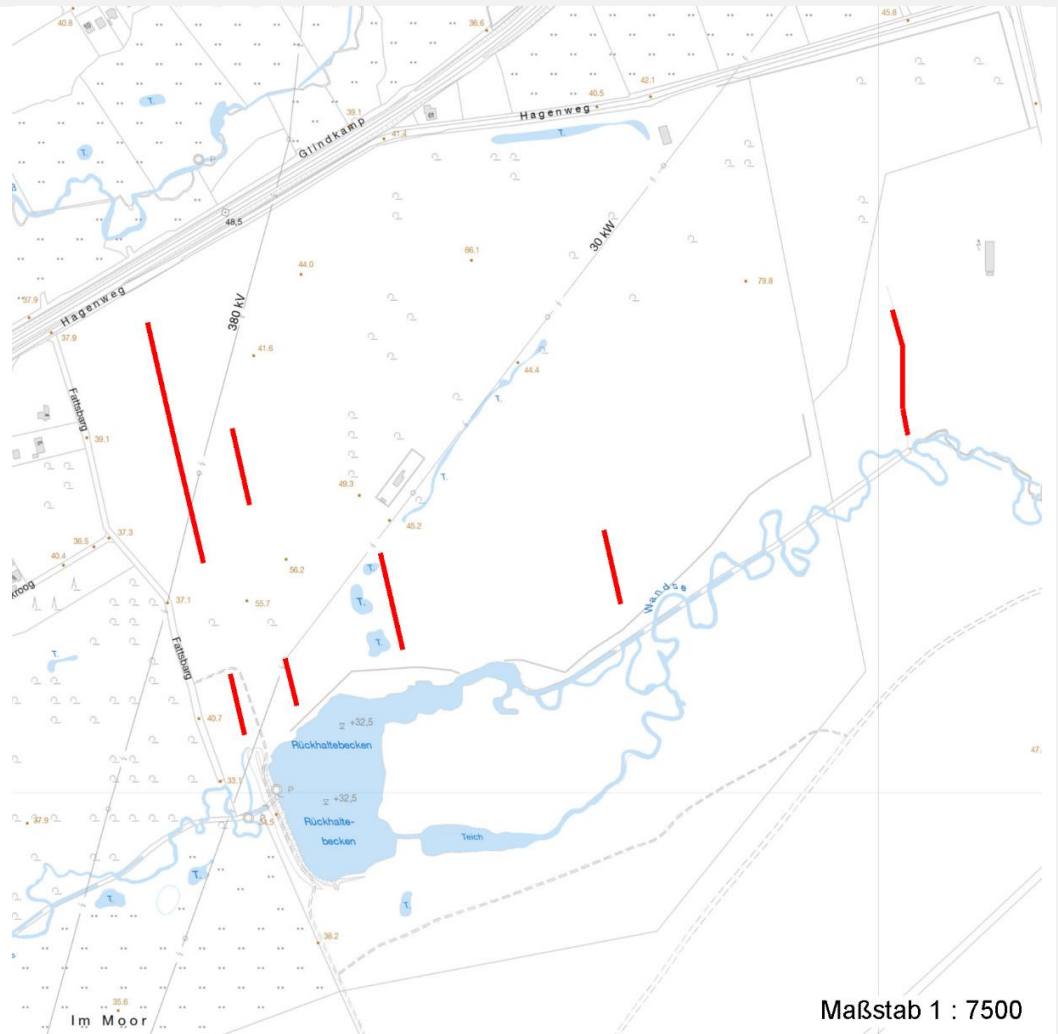
Erhebungsbogen

B

Projekt	Biotopkartierung Hamburg	Interne Nr.	118314
		DK5 DK5-GK	7842 7844
		DK5 - Name	Meiendorf-Ost
Handlungsbedarf	Nein	Biotop-Nr. alt	238 74
Bearbeitung	JSA	Kartierung	17.07.2018
Räumliche Abbildung	Linie	Fläche / Länge [m²/m]	753,517
Anzahl Abschnitte	7	Breite (lineare Abb.) [m]	6

Räumliche Lage

Karte



Weitere Erhebungsbögen

Interne Nr.	Interne Nr. Zuordnung	DK5	Biotop-Nr.	Kartierung	Zuordnung	DK5 (GK)	Biotop-Nr. (alt)
118314	65146	7842	238	15.08.1987	K	7844	74
118314	65147	7842	238	21.09.1997	K	7844	74
118314	65134	7842	238	07.09.2005	K	7844	74

Zuordnung: N = nachfolgende Kartierung, K = weitere Kartierungen (zeitlich vorher oder nachher)

Foto

Interne Nr.	Index	Dateiname	Aufnahmerichtung
64009	0	7842_238_170718_2.JPG	
64010	0	7842_238_170718_1.JPG	

Erhebungsbogen

B

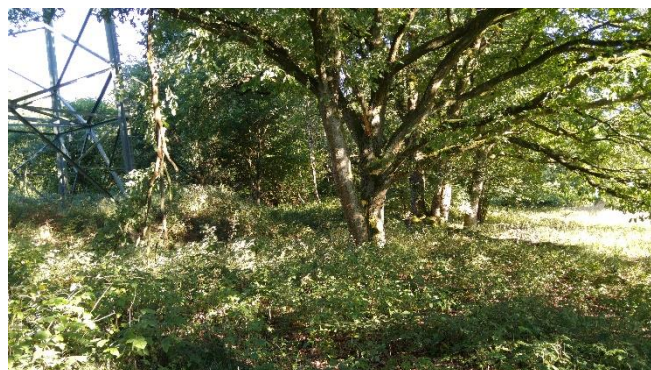
Projekt	Biotopkartierung Hamburg	Interne Nr.	118314
		DK5 DK5-GK	7842 7844
Handlungsbedarf	Nein	DK5 - Name	Meiendorf-Ost
Bearbeitung	JSA	Biotop-Nr. alt	238 74
Räumliche Abbildung	Linie	Kartierung	17.07.2018
Anzahl Abschnitte	7	Fläche / Länge [m²/m]	753,517
		Breite (lineare Abb.) [m]	6

Weitere Angaben

Merkmal	Wert
Auswertung	
Gefährdung / Einflüsse	Teils Verlust der knicktypischen Krautschicht durch Überschattung
Wertgesichtspunkte	Alter Baumbestand, Relikt der alten Kulturlandschaft
zoologisch bedeutsame Strukturen	Alte Bäume mit Höhlen
	Dichte spontane Gebüsche
Bedeutung für Tiergruppe	Fledermäuse
	Insekten, allgemein
	Vögel
Maßnahmen	Erhalt

Foto

Fotodatei	7842_238_170718_1.JPG	Fotodatei	7842_238_170718_2.JPG
Bildbeschreibung	k.A.	Bildbeschreibung	k.A.
Aufnahmerichtung		Aufnahmerichtung	



Teilflächenbeschreibung

Teilflächentyp		Teilflächen-Nr.	1
Biotoptyp	Strauch-Baum-Knick (2018)	Biotoptyp	HWM
- Zusatz		- gesetzl. Grundl.	(§ 14 (2) 2.2)
FFH-LRT		FFH-LRT	
Beschreibung		Entw.potential LRT	
		Hauptfläche	Ja
		Flächenanteil	100 %
		FFH-Unters.Fläche	Nein
		Saatgutfläche	Nein

Erhebungsbogen

B

Projekt	Biotopkartierung Hamburg	Interne Nr.	118314
		DK5 DK5-GK	7842 7844
Handlungsbedarf	Nein	DK5 - Name	Meiendorf-Ost
Bearbeitung	JSA	Biotop-Nr. alt	238 74
Räumliche Abbildung	Linie	Kartierung	17.07.2018
Anzahl Abschnitte	7	Fläche / Länge [m²/m]	753,517
		Breite (lineare Abb.) [m]	6

Weitere Angaben

Merkmal	Wert
Boden	
Feuchte	5 - frisch und mäßig frisch
Reaktion	4 - mäßig sauer bis sauer
Stickstoffgehalt	5 - mäßig stickstoffarm
Standort, Relief	
Belichtung	6 - halbsonnig bis halbschattig
Veg. - Zeigerwerte	
Mahdverträglichkeit	4 - schnittempfindlich bis mäßig schnittverträglich
Futterwert	1 - fast wertloses Futter
Anz. Giftpflanzen	4
Anz. Wechselfeuchtezeiger	3
Anz. Überschwemmungsz.	1
Veg. - Soziologie	
BfN Schlüssel	48.0.04 - Fagetalia sylvaticae (Edellaub-Mischwälder und verwandte Ges.)

Zeigerwerte der Pflanzenartenliste (Auswertung)

Standort	Belichtung	halbsonnig bis halbschattig	6,4
Boden	Feuchte	frisch und mäßig frisch	5,3
	Stickstoff (N)	mäßig stickstoffarm	4,9
	Reaktion	mäßig sauer bis sauer	3,8
Vegetation	Mahdverträglichkeit	schnittempfindlich (nur Herbstschnitt vertragend)	3,4
Zeigerwerte	Futterwert	fast wertloses Futter	0,6
	Wechselfeuchteanzeiger		2
	Giftpflanzen		2
	Überschw.anzeiger		0

Pflanzenartenliste

Gruppe / Pflanzenart	MS	M	W	Vs	St	PA	Ph	Sz	VS	V	G	cf	Rote Liste					
													§	HH	ND	SH	D	
Tracheobionta (Gefäßpflanzen)																		
Acer pseudoplatanus (Berg-Ahorn)	7	w																
Ajuga reptans (Kriechender Günsel)	7	w																
Anemone nemorosa (Busch-Windröschen)	7	w																
Carpinus betulus (Hainbuche)	7	w																
Corylus avellana (Haselnuss)	7	w																
Crataegus monogyna (Eingrifflicher Weißdorn)	7	w																
Dactylis glomerata (Wiesen-Knäuelgras)	7	w																
Deschampsia cespitosa (Rasen-Schmiele)	7	z																
Deschampsia flexuosa (Draht-Schmiele)	7	w																
Dryopteris filix-mas (Gewöhnlicher Wurmfarne)	7	w																
Fagus sylvatica (Rotbuche)	7	w																
Galeopsis bifida (Zweispaltiger Hohlzahn)	7	w																
Geum urbanum (Echte Nelkenwurz)	7	w																
Glechoma hederacea (Gundermann)	7	w																
Impatiens parviflora (Kleinblütiges Springkraut)	7	z																
Poa nemoralis (Hain-Rispengras)	7	w																

Erhebungsbogen

B

Projekt	Biotopkartierung Hamburg	Interne Nr.	118314
		DK5 DK5-GK	7842 7844
Handlungsbedarf	Nein	DK5 - Name	Meiendorf-Ost
Bearbeitung	JSA	Biotop-Nr. alt	238 74
Räumliche Abbildung	Linie	Kartierung	17.07.2018
Anzahl Abschnitte	7	Fläche / Länge [m²/m]	753,517
		Breite (lineare Abb.) [m]	6

Pflanzenartenliste

Gruppe / Pflanzenart	MS	M	W	Vs	St	PA	Ph	Sz	VS	V	G	cf	§	Rote Liste			
														HH	ND	SH	D
Poa trivialis (Gewöhnliches Rispengras)	7	w															
Pteridium aquilinum (Adlerfarn)	7	h															
Quercus robur (Stiel-Eiche)	7	d															
Ribes rubrum (Rote Johannisbeere)	7	w															
Rubus fruticosus agg. (Artengruppe Echte Brombeere)	7	z															
Rubus idaeus (Himbeere)	7	z															
Sambucus nigra (Schwarzer Holunder)	7	z															
Stellaria holostea (Große Sternmiere)	7	w															
Urtica dioica (Große Brennnessel)	7	w															

Anzahl Rote Liste Arten

Anzahl Arten 25

MS: Mengensystem; M: Mengenangabe, W: Bewertung der Art (FFH-Monitoring), Vs: Vegetationsschicht, St: Status, PA: Autor Phänologie; Ph: Phänologie, Sz: Soziabilität, VS: Vitalitätssystem; V: Vitalität, G: Geschlecht, cf: unsichere Bestimmung, §: Schutz nach BNatSchG, HH: Rote Liste Hamburg, Nds: Rote Liste Niedersachsen, SH: Rote Liste Schleswig-Holstein, D: Rote Liste Deutschland

Tierartenliste

		Rote Liste				FFH						
		B	A	S	G	HH	ND	SH	D	II	IV	V
1	B	A	S	G	HH	ND	SH	D	II	IV	V	
2	Anzahl							Anzahltyp				
3	Anzahl geschätzt							Geschlecht				
4	Methode							Verhalten				
5	Nachweis											

Vögel											
Corvus corax (Kolkkrabe)	1	b									
	2										
	3	2-3									
	4										