

# Erhebungsbogen

**B**

<b>Projekt</b>	Biotopkartierung Hamburg, Datenbestand aus FoxPro	<b>Interne Nr.</b>	65146
		<b>DK5   DK5-GK</b>	<b>7842</b> 7844
<b>Handlungsbedarf</b>	Nein	<b>DK5 - Name</b>	Meiendorf-Ost
<b>Bearbeitung</b>	HET	<b>Biotop-Nr.   alt</b>	<b>238</b> 74
<b>Räumliche Abbildung</b>	Linie	<b>Kartierung</b>	15.08.1987
<b>Anzahl Abschnitte</b>	5	<b>Fläche / Länge [m<sup>2</sup>/m]</b>	541,14
		<b>Breite (lineare Abb.) [m]</b>	

**Gesetzlicher Schutz**      § 14 (2) 2.2 Knicks      **Schutz nur teilweise**      **Nein**

**Gesamtbewertung**      0      keine Angabe

- Alter
- Belastungsgrad
- Ökolog. Funktion
- Seltenheit

## Bestandsbeschreibung

Alte, nicht mehr gepflegte Eichenknicks bzw. Knickreste mit bis 1m hohem, breitem Wall, auf dem fast überall sehr dicht mehrstämmige, alte Stiel-Eichen (Stammdurchmesser 0,5m) stehen. Manchmal reichen die Äste der weit ausladenden Kronen bis auf den Boden. Wegen der Beschattung ist das Gebüsch sehr spärlich, neben hohem Hasel, wachsen Holunder, Weißdorn und Zitter-Pappeln, die auf dem Müllberggelände durch Ausläuferbildung z.T. breitere Randgebüsche entwickelt haben. Als Besonderheit steht dort ein sehr alter, 5m hoher, gleichmäßig gewachsener Wild-Apfel. Bodenvegetation am Wegrand mit Brennesselfluren, Roter Lichtnelke, Springkraut, auf dem Wall spärlicher, aus Honiggras, Weißwurz, Schattenblume.

Spezielle Nutzungen: keine Nutzung

Nutzungsintensität: keine

Vorkommende Pflanzengesellschaften: ohne Angabe

## Vorkommen an Biotoptypen

1	TF	Typ	HF	F.Anteil
2	BTYP	Biotoptyp	- gesetzl. Grundl.	
3	Zusatz	Zusatz zum Biotoptypen		
4	LRT	Lebensraumtyp		
1	1		Ja	100 %
2	HW	Knick (Wallhecke) (2000)		

## Räumliche Lage

<b>Lagebeschreibung</b>	Am Fattsbarg, südlich vom Müllberg		
<b>Nachbarnutzung/en</b>			
<b>Rechtswert (X)</b>	578283	<b>Hochwert (Y)</b>	5942356
<b>Bezirk</b>	Wandsbek	<b>Naturraum</b>	Stapelfelder Jungmoränengebiet (702.00)
<b>Stadtteil (OT-Nr.)</b>	Rahlstedt (526)	<b>Gemarkung</b>	Meiendorf (541)
<b>Digitaler Grünplan</b>	<input type="checkbox"/> <b>Hafengesamtgebiet</b>	<input type="checkbox"/> <b>Ramsargebiet</b>	<input type="checkbox"/> <b>EG-Vogelschutzgeb.</b> <input type="checkbox"/>
<b>Ausgleichsflächen NSG / ND / LSG</b>	<input type="checkbox"/> <b>Biosphärenreservat</b>	<input type="checkbox"/> <b>Nationalpark</b>	<input type="checkbox"/>
<b>FFH-GEBIET</b>	LSG Duvenstedt, Bergstedt, Lemsahl-Mellingstedt, Volksdorf und Rahlstedt [ HH-2009 / Anteil: 16% ], NSG Stellmoorer Tunneltal [ HH-505 / Anteil: 84% ]		
<b>Wasserschutzgebiet</b>	Stellmoorer Tunneltal/Höltigbaum [ DE 2327-302 / Anteil: 84% ]		

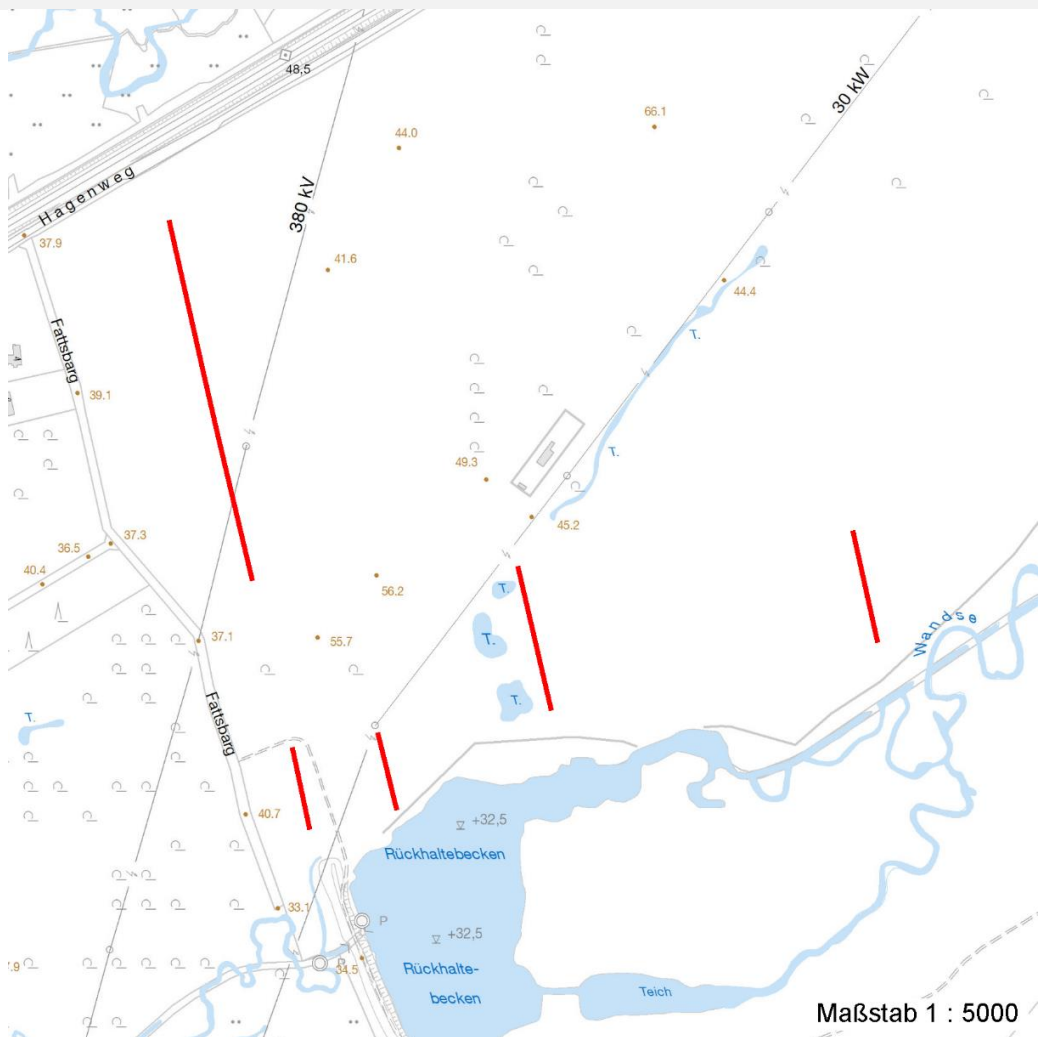
# Erhebungsbogen

**B**

<b>Projekt</b>	Biotopkartierung Hamburg, Datenbestand aus FoxPro	<b>Interne Nr.</b>	65146
		<b>DK5   DK5-GK</b>	<b>7842</b> 7844
		<b>DK5 - Name</b>	Meiendorf-Ost
<b>Handlungsbedarf</b>	Nein	<b>Biotop-Nr.   alt</b>	<b>238</b> 74
<b>Bearbeitung</b>	HET	<b>Kartierung</b>	15.08.1987
<b>Räumliche Abbildung</b>	Linie	<b>Fläche / Länge [m<sup>2</sup>/m]</b>	541,14
<b>Anzahl Abschnitte</b>	5	<b>Breite (lineare Abb.) [m]</b>	

## Räumliche Lage

Karte



## Weitere Erhebungsbögen

Interne Nr.	Interne Nr. Zuordnung	DK5	Biotop-Nr.	Kartierung	Zuordnung	DK5 (GK)	Biotop-Nr. (alt)
65146	65147	7842	238	21.09.1997	K	7844	74
65146	65134	7842	238	07.09.2005	K	7844	74
65146	118314	7842	238	17.07.2018	K	7844	74

Zuordnung: N = nachfolgende Kartierung, K = weitere Kartierungen (zeitlich vorher oder nachher)

## Weitere Angaben

Merkmal	Wert
<b>Auswertung</b>	
Gefährdung / Einflüsse	mangelnde Knickpflege
Wertgesichtspunkte	Dominanz von Laubgehölzen Reste von naturraumtypischen Strukturen Wertvoller Altbaumbestand

# Erhebungsbogen

**B**

<b>Projekt</b>	Biotopkartierung Hamburg, Datenbestand aus FoxPro	<b>Interne Nr.</b>	65146
		<b>DK5   DK5-GK</b>	<b>7842</b> 7844
<b>Handlungsbedarf</b>	Nein	<b>DK5 - Name</b>	Meiendorf-Ost
<b>Bearbeitung</b>	HET	<b>Biotop-Nr.   alt</b>	<b>238</b> 74
<b>Räumliche Abbildung</b>	Linie	<b>Kartierung</b>	15.08.1987
<b>Anzahl Abschnitte</b>	5	<b>Fläche / Länge [m<sup>2</sup>/m]</b>	541,14
		<b>Breite (lineare Abb.) [m]</b>	

## Weitere Angaben

Merkmal	Wert
	Vorkommen von Altholz artenarme Ausprägung
zoologisch bedeutsame Strukturen Maßnahmen	Keine Knickpflege abzuwägen, ob das sinnvoll wäre, weil viele alte Bäume gefällt werden müßten im Rhythmus von 10-15 Jahren, jedoch bleibt bei einigen Wallhecken

## Teilflächenbeschreibung

<b>Teilflächentyp</b>		<b>Teilflächen-Nr.</b>	1
<b>Biotoptyp</b>	Knick (Wallhecke) (2000)	<b>Biotoptyp</b>	HW
- <b>Zusatz</b>		- <b>gesetzl. Grundl.</b>	
<b>FFH-LRT</b>		<b>FFH-LRT</b>	
<b>Beschreibung</b>		<b>Entw.potential LRT</b>	
Standort: Substrat: Erde (künstlich)		<b>Hauptfläche</b>	Ja
		<b>Flächenanteil</b>	100 %
		<b>FFH-Unters.Fläche</b>	Nein
		<b>Saatgutfläche</b>	Nein

## Weitere Angaben

Merkmal	Wert
<b>Boden</b>	
Feuchte	6 - mäßig feucht und wechselfeucht
Stickstoffgehalt	6 - mäßig stickstoffarm bis stickstoffreich
<b>Standort, Relief</b>	
Relief	eben, geneigt
Luft	keine Besonderheiten
<b>Veg. - Deckg./Ant.</b>	
1. Baumschicht	90 %
Strauchschicht	50 %
1. Krautschicht	90 %

## Zeigerwerte der Pflanzenartenliste (Auswertung)

<b>Standort</b>	<b>Belichtung</b>	halbsonnig bis halbschattig	6,2
<b>Boden</b>	<b>Feuchte</b>	frisch und mäßig frisch	5,4
	<b>Stickstoff (N)</b>	mäßig stickstoffarm bis stickstoffreich	5,7
	<b>Reaktion</b>	mäßig sauer	4,8
<b>Vegetation</b>	<b>Mahdverträglichkeit</b>	schnittempfindlich bis mäßig schnittverträglich	3,6
<b>Zeigerwerte</b>	<b>Futterwert</b>	sehr geringwertiges Futter	1,9
	<b>Wechselfeuchteanzeiger</b>		1
	<b>Giftpflanzen</b>		2
	<b>Überschw.anzeiger</b>		1

# Erhebungsbogen

# B

<b>Projekt</b>	Biotopkartierung Hamburg, Datenbestand aus FoxPro	<b>Interne Nr.</b> DK5   DK5-GK DK5 - Name Biotop-Nr.   alt Kartierung Fläche / Länge [m <sup>2</sup> /m] Breite (lineare Abb.) [m]	65146 7842 7844 Meiendorf-Ost 238 74 15.08.1987 541,14
<b>Handlungsbedarf</b>	Nein	<b>Kopie</b>	Nein
<b>Bearbeitung</b>	HET		
<b>Räumliche Abbildung</b>	Linie		
<b>Anzahl Abschnitte</b>	5		

## Pflanzenartenliste

Gruppe / Pflanzenart	MS	M	W	Vs	St	PA	Ph	Sz	VS	V	G	cf	§	Rote Liste			
														HH	ND	SH	D
<b>Tracheobionta (Gefäßpflanzen)</b>																	
Acer pseudoplatanus (Berg-Ahorn)	1	+		-													
Agrostis capillaris (Rotes Straußgras)	1	+		K1													
Alnus glutinosa (Schwarz-Erle)	1	+		-													
Arctium minus minus (Kleine Klette)	1	+		K1													
Artemisia vulgaris (Gewöhnlicher Beifuß)	1	+		K1													
Betula pendula (Hänge-Birke)	1	+		-													
Bryonia dioica (Rotbeerige Zaunrübe)	1	+		K1													
Carpinus betulus (Hainbuche)	1	+		-													
Chelidonium majus (Schöllkraut)	1	+		K1													
Convallaria majalis (Maiglöckchen)	1	+		K1													
Corylus avellana (Haselnuss)	7	h		-													
Crataegus laevigata (Zweigriffliher Weißdorn)	1	+		-													
Crataegus monogyna (Eingriffliher Weißdorn)	1	+		-													
Deschampsia flexuosa (Draht-Schmiele)	1	+		K1													
Euonymus europaeus (Gewöhnliches Pfaffenhütchen)	1	+		-													
Fagus sylvatica (Rotbuche)	1	+		-													
Geum urbanum (Echte Nelkenwurz)	1	+		K1													
Glechoma hederacea (Gundermann)	1	+		K1													
Hieracium spec. (Habichtskraut)	1	+		K1													
Holcus mollis (Weiches Honiggras)	7	h		K1													
Impatiens parviflora (Kleinblütiges Springkraut)	1	+		K1													
Lonicera periclymenum (Wald-Geißblatt)	1	+		-													
Maianthemum bifolium (Zweiblättrige Schattenblume)	1	+		K1													
Malus sylvestris (Wild-Apfel)	1	+		-									3	3	3	V	
Poa nemoralis (Hain-Rispengras)	1	+		K1													
Polygonatum multiflorum (Vielblütige Weißwurz)	1	+		K1													
Populus tremula (Zitter-Pappel)	1	+		-													
Prunus spinosa spinosa (Schlehe)	1	+		-													
Pteridium aquilinum (Adlerfarn)	1	+		K1													
Quercus robur (Stiel-Eiche)	7	d		B1													
Rubus fruticosus agg. (Artengruppe Echte Brombeere)	1	+		-													
Rubus idaeus (Himbeere)	1	+		-													
Salix caprea (Sal-Weide)	1	+		-													
Sambucus nigra (Schwarzer Holunder)	1	+		-													
Silene dioica (Rote Lichtnelke)	1	+		K1													
Sorbus aucuparia (Eberesche)	1	+		-													
Stellaria holostea (Große Sternmiere)	1	+		K1													
Urtica dioica (Große Brennessel)	7	h		K1													
Veronica chamaedrys (Gamander-Ehrenpreis)	1	+		K1													
<b>Anzahl Rote Liste Arten</b>														<b>1</b>	<b>1</b>	<b>1</b>	<b>1</b>
<b>Anzahl Arten</b>														<b>39</b>			

MS: Mengensystem; M: Mengenangabe, W: Bewertung der Art (FFH-Monitoring), Vs: Vegetationsschicht, St: Status, PA: Autor Phänologie; Ph: Phänologie, Sz: Soziabilität, VS: Vitalitätssystem; V: Vitalität, G: Geschlecht, cf: unsichere Bestimmung, §: Schutz nach BNatSchG, HH: Rote Liste Hamburg, Nds: Rote Liste Niedersachsen, SH: Rote Liste Schleswig-Holstein, D: Rote Liste Deutschland

<b>Projekt</b>	Biotopkartierung Hamburg, Datenbestand aus FoxPro			<b>Interne Nr.</b>	65146
				<b>DK5   DK5-GK</b>	<b>7842</b> 7844
				<b>DK5 - Name</b>	Meiendorf-Ost
<b>Handlungsbedarf</b>	Nein			<b>Biotop-Nr.   alt</b>	<b>238</b> 74
<b>Bearbeitung</b>	HET	<b>Kopie</b>	Nein	<b>Kartierung</b>	15.08.1987
<b>Räumliche Abbildung</b>	Linie			<b>Fläche / Länge [m<sup>2</sup>/m]</b>	541,14
<b>Anzahl Abschnitte</b>	5			<b>Breite (lineare Abb.) [m]</b>	