

Erhebungsbogen

B

Projekt	Biotopkartierung Hamburg	Interne Nr.	65134
		DK5 DK5-GK	7842 7844
Handlungsbedarf	Nein	DK5 - Name	Meiendorf-Ost
Bearbeitung	BRA	Biotop-Nr. alt	238 74
Räumliche Abbildung	Linie	Kartierung	07.09.2005
Anzahl Abschnitte	7	Fläche / Länge [m²/m]	753,517
		Breite (lineare Abb.) [m]	

Gesetzlicher Schutz **_ kein gesetzl. Schutz kein gesetzlich geschütztes Biotop** **Schutz nur teilweise** **Nein**

Gesamtbewertung	6	Wertvoll
– Alter	8	Biotop hohen Alters, 200 bis 500 Jahre
– Belastungsgrad	4	Flächenhaft deutliche Belastung ohne nachh. Schäden
– Ökolog. Funktion	6	Hohe Bedeutung in einem Biotopkomplex, für den lokalen Biotopverbund oder als Puffer
– Seltenheit	5	Seltener Biotoptyp, floristisch stark verarmt, ohne seltener Pflges. od. verbr. artenreicher Biotoptyp

Bestandsbeschreibung

Ehemalige Knicks, heute inmitten von Sukzessionsflächen gelegen, ohne knicktypische Nutzung oder Pflege, mit oft durchgewachsener alter Baumschicht aus Stiel-Eichen, die mit Vielstämmigkeit auf eine frühere knicktypische Nutzung hindeutet, heute jedoch bereits Stammdicken von bis zu 60 cm und Höhen um 20 m aufweist. Darunter nur mit lückiger Strauchschicht, häufig von Hasel gebildet, etwas Holunder. Am Boden unterschiedlich dicht bewachsen, je nach Belichtung teils grasreich, teils offener, mit halbruderalen Halbschattenfluren, Kleinblütigem Springkraut. Frühjahrsgeophyten dürften in Teilen vorhanden gewesen sein. Die Knicks sind in die benachbarten Extensivnutzungsflächen integriert. Die Krautvegetation - auch die Strauchvegetation - geht fließend in benachbarte Biotope über.

Vorkommen an Biototypen

1	TF	Typ	HF	F.Anteil
2	BTYP	Biototyp	- gesetzl. Grundl.	
3	Zusatz	Zusatz zum Biototypen		
4	LRT	Lebensraumtyp		
1	1		Ja	100 %
2	HWM	Strauch-Baum-Knick (2000)		

Räumliche Lage

Lagebeschreibung	Um den Müllberg		
Nachbarnutzung/en	Brachen, Wald		
Rechtswert (X)	578283	Hochwert (Y)	5942356
Bezirk	Wandsbek	Naturraum	Stapelfelder Jungmoränengebiet (702.00)
Stadtteil (OT-Nr.)	Rahlstedt (526)	Gemarkung	Meiendorf (541)
Digitaler Grünplan	<input type="checkbox"/> Hafengesamtgebiet	<input type="checkbox"/> Ramsargebiet	<input type="checkbox"/> EG-Vogelschutzgeb.
Ausgleichsflächen	<input type="checkbox"/> Biosphärenreservat	<input type="checkbox"/> Nationalpark	
NSG / ND / LSG	LSG Duvenstedt, Bergstedt, Lemsahl-Mellingstedt, Volksdorf und Rahlstedt [HH-2009 / Anteil: 21%], NSG Höltigbaum [HH-510 / Anteil: 14%], NSG Stellmoorer Tunneltal [HH-505 / Anteil: 64%]		
FFH-GEBIET	Stellmoorer Tunneltal/Höltigbaum [DE 2327-302 / Anteil: 79%]		
Wasserschutzgebiet			

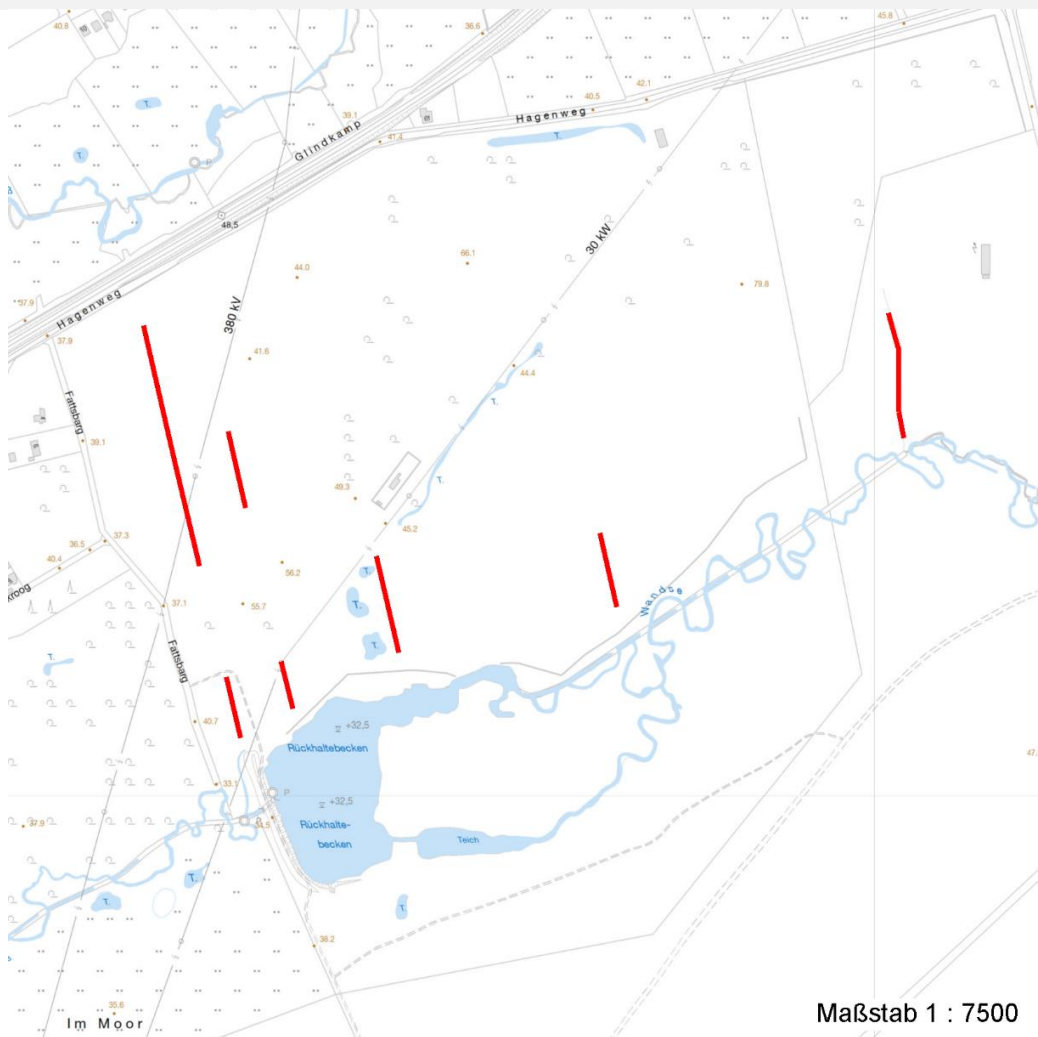
Erhebungsbogen

B

Projekt	Biotopkartierung Hamburg	Interne Nr.	65134
		DK5 DK5-GK	7842 7844
Handlungsbedarf	Nein	DK5 - Name	Meiendorf-Ost
Bearbeitung	BRA	Biotop-Nr. alt	238 74
Räumliche Abbildung	Linie	Kartierung	07.09.2005
Anzahl Abschnitte	7	Fläche / Länge [m²/m]	753,517
		Breite (lineare Abb.) [m]	

Räumliche Lage

Karte



Weitere Erhebungsbögen

Interne Nr.	Interne Nr. Zuordnung	DK5	Biotop-Nr.	Kartierung	Zuordnung	DK5 (GK)	Biotop-Nr. (alt)
65134	65146	7842	238	15.08.1987	K	7844	74
65134	65147	7842	238	21.09.1997	K	7844	74
65134	118314	7842	238	17.07.2018	K	7844	74

Zuordnung: N = nachfolgende Kartierung, K = weitere Kartierungen (zeitlich vorher oder nachher)

Foto

Interne Nr.	Index	Dateiname	Aufnahmerichtung
4913	0	7842_238_070905_1.JPG	

Weitere Angaben

Merkmal	Wert
---------	------

Auswertung

21.04.2020

Erhebungsbogen

B

Projekt	Biotopkartierung Hamburg	Interne Nr.	65134
		DK5 DK5-GK	7842 7844
Handlungsbedarf	Nein	DK5 - Name	Meiendorf-Ost
Bearbeitung	BRA	Biotop-Nr. alt	238 74
Räumliche Abbildung	Linie	Kartierung	07.09.2005
Anzahl Abschnitte	7	Fläche / Länge [m²/m]	753,517
		Breite (lineare Abb.) [m]	

Weitere Angaben

Merkmal	Wert
Gefährdung / Einflüsse	Teils Verlust der knicktypischen Krautschicht durch Überschattung
Wertgesichtspunkte	Alter Baumbestand, Relikt der alten Kulturlandschaft
zoologisch bedeutsame Strukturen	Alte Bäume mit Höhlen Dichte spontane Gebüsche
Bedeutung für Tiergruppe	Fledermäuse Insekten, allgemein Vögel
Maßnahmen	Erhalt

Foto

Fotodatei 7842_238_070905_1.JPG

Bildbeschreibung
Aufnahmerichtung

Fotodatei

Bildbeschreibung
Aufnahmerichtung



Teilflächenbeschreibung

Teilflächentyp		Teilflächen-Nr.	1
Biotoptyp	Strauch-Baum-Knick (2000)	Biotoptyp	HWM
- Zusatz		- gesetzl. Grundl.	
FFH-LRT		FFH-LRT	
Beschreibung		Entw.potential LRT	
		Hauptfläche	Ja
		Flächenanteil	100 %
		FFH-Unters.Fläche	Nein
		Saatgutfläche	Nein

Erhebungsbogen

B

Projekt	Biotopkartierung Hamburg	Interne Nr.	65134
		DK5 DK5-GK	7842 7844
Handlungsbedarf	Nein	DK5 - Name	Meiendorf-Ost
Bearbeitung	BRA	Biotop-Nr. alt	238 74
Räumliche Abbildung	Linie	Kartierung	07.09.2005
Anzahl Abschnitte	7	Fläche / Länge [m²/m]	753,517
		Breite (lineare Abb.) [m]	

Weitere Angaben

Merkmal	Wert
Boden	
Feuchte	5 - frisch und mäßig frisch
Stickstoffgehalt	6 - mäßig stickstoffarm bis stickstoffreich
Standort, Relief	
Belichtung	7 - halbsonnig
Veg. - Soziologie	
BfN Schlüssel	48.0.04 - Fagetalia sylvaticae (Edellaub-Mischwälder und verwandte Ges.)

Zeigerwerte der Pflanzenartenliste (Auswertung)

Standort	Belichtung	halbsonnig bis halbschattig	6,4
Boden	Feuchte	frisch und mäßig frisch	5,2
	Stickstoff (N)	mäßig stickstoffarm bis stickstoffreich	5,7
	Reaktion	schwach sauer	5,6
Vegetation	Mahdverträglichkeit	schnittempfindlich (nur Herbstschnitt vertragend)	3,3
Zeigerwerte	Futterwert	sehr geringwertiges Futter	2,4
	Wechselfeuchteanzeiger		1
	Giftpflanzen		2
	Überschw.anzeiger		1

Pflanzenartenliste

Gruppe / Pflanzenart	MS	M	W	Vs	St	PA	Ph	Sz	VS	V	G	cf	§	Rote Liste				
														HH	ND	SH	D	
Tracheobionta (Gefäßpflanzen)																		
Acer pseudoplatanus (Berg-Ahorn)	7	w		-														
Aegopodium podagraria (Giersch)	7	w		-														
Agrostis capillaris (Rotes Straußgras)	7	w		-														
Alnus glutinosa (Schwarz-Erle)	7	w		-														
Artemisia vulgaris (Gewöhnlicher Beifuß)	7	w		-														
Betula pendula (Hänge-Birke)	7	w		-														
Bryonia dioica (Rotbeerige Zaunrübe)	7	w		-														
Carpinus betulus (Hainbuche)	7	w		-														
Chelidonium majus (Schöllkraut)	7	w		-														
Convallaria majalis (Maiglöckchen)	7	w		-														
Corylus avellana (Haselnuss)	7	z		-														
Crataegus laevigata (Zweigriffliiger Weißdorn)	7	w		-														
Crataegus monogyna (Eingriffliiger Weißdorn)	7	w		-														
Dactylis glomerata (Wiesen-Knäuelgras)	7	w		-														
Deschampsia flexuosa (Draht-Schmieele)	7	w		-														
Epilobium ciliatum (Drüsiges Weidenröschen)	7	w		-														
Epilobium montanum (Berg-Weidenröschen)	7	w		-														
Euonymus europaeus (Gewöhnliches Pfaffenhütchen)	7	w		-														
Fagus sylvatica (Rotbuche)	7	w		-														
Geum urbanum (Echte Nelkenwurz)	7	w		-														
Glechoma hederacea (Gundermann)	7	w		-														
Hieracium spec. (Habichtskraut)	7	w		-														
Holcus mollis (Weiches Honiggras)	7	w		-														

Erhebungsbogen

B

Projekt	Biotopkartierung Hamburg	Interne Nr.	65134
		DK5 DK5-GK	7842 7844
Handlungsbedarf	Nein	DK5 - Name	Meiendorf-Ost
Bearbeitung	BRA	Biotop-Nr. alt	238 74
Räumliche Abbildung	Linie	Kartierung	07.09.2005
Anzahl Abschnitte	7	Fläche / Länge [m²/m]	753,517
		Breite (lineare Abb.) [m]	

Pflanzenartenliste

Gruppe / Pflanzenart	MS	M	W	Vs	St	PA	Ph	Sz	VS	V	G	cf	§	Rote Liste				
														HH	ND	SH	D	
Impatiens parviflora (Kleinblütiges Springkraut)	7	w	-	-														
Lonicera periclymenum (Wald-Geißblatt)	7	w	-	-														
Maianthemum bifolium (Zweiblättrige Schattenblume)	7	w	-	-														
Poa nemoralis (Hain-Rispengras)	7	w	-	-														
Poa trivialis (Gewöhnliches Rispengras)	7	w	-	-														
Polygonatum multiflorum (Vielblütige Weißwurz)	7	w	-	-														
Populus tremula (Zitter-Pappel)	7	w	-	-														
Prunus spinosa (Schlehe)	7	w	-	-														
Pteridium aquilinum (Adlerfarn)	7	w	-	-														
Quercus robur (Stiel-Eiche)	7	d	-	-														
Rubus fruticosus agg. (Artengruppe Echte Brombeere)	7	w	-	-														
Rubus idaeus (Himbeere)	7	z	-	-														
Salix caprea (Sal-Weide)	7	w	-	-														
Sambucus nigra (Schwarzer Holunder)	7	w	-	-														
Silene dioica (Rote Lichtnelke)	7	w	-	-														
Sorbus aucuparia (Eberesche)	7	w	-	-														
Stellaria holostea (Große Sternmiere)	7	z	-	-														
Urtica dioica (Große Brennessel)	7	w	-	-														
Veronica chamaedrys (Gamander-Ehrenpreis)	7	w	-	-														
Viola riviniana (Hain-Veilchen)	7	w	-	-									X					
Anzahl Rote Liste Arten																		
Anzahl Arten													43					

MS: Mengensystem; M: Mengenangabe, W: Bewertung der Art (FFH-Monitoring), Vs: Vegetationsschicht, St: Status, PA: Autor Phänologie; Ph: Phänologie, Sz: Soziabilität, VS: Vitalitätssystem; V: Vitalität, G: Geschlecht, cf: unsichere Bestimmung, §: Schutz nach BNatSchG, HH: Rote Liste Hamburg, Nds: Rote Liste Niedersachsen, SH: Rote Liste Schleswig-Holstein, D: Rote Liste Deutschland