

Erhebungsbogen

B

Projekt	Biotopkartierung Hamburg, Datenbestand aus FoxPro	Interne Nr.	65126
		DK5 DK5-GK	7842 7844
Handlungsbedarf	Nein	DK5 - Name	Meiendorf-Ost
Bearbeitung	HEK	Biotop-Nr. alt	232 53
Räumliche Abbildung	Linie	Kartierung	15.06.1986
Anzahl Abschnitte	4	Fläche / Länge [m²/m]	1027,248
		Breite (lineare Abb.) [m]	

Gesetzlicher Schutz § 14 (2) 2.2 Knicks **Schutz nur teilweise** **Nein**

Gesamtbewertung 0 keine Angabe

- Alter
- Belastungsgrad
- Ökolog. Funktion
- Seltenheit

Bestandsbeschreibung

An befestigten Feldwegen gelegene Knicks, Doppelknicks mit ca. 0,5m hohem Wall und stellenweise befestigtem Graben, Baumschicht völlig fehlend. Da die Wallhecken vor mehreren Jahren auf den Stock gesetzt wurden, findet man fast überall eine geschlossene, ca. 3m hohe, einreihige Strauchschicht. Vorherrschend sind Eichen, Hasel, Vogelbeeren, daneben Erlen, Weiden, Holunder, Zitter-Pappeln und Ulmen, die an der Meiendorfer Straße fast alle Symptome der Ulmenkrankheit zeigen und schon abgestorben sind. An einigen Stellen ist der Wall neu aufgeschüttet worden, dort Brombeer- und Pappelaufwuchs. Die Knicksträucher hat man an den Wegseiten bisweilen heckenartig beschnitten. In der artenarmen, aber üppig wuchernden Bodenvegetation mit Brennesseln, Quecken, Ampfer und anderen nitrophilen Arten.

Spezielle Nutzungen: keine Nutzung

Nutzungsintensität: keine bis gepflegt

Vorkommende Pflanzengesellschaften: ohne Angabe

Vorkommen an Biotoptypen

1	TF	Typ	HF	F.Anteil
2	BTYP	Biotoptyp	- gesetzl. Grundl.	
3	Zusatz	Zusatz zum Biotoptypen		
4	LRT	Lebensraumtyp		
1	1		Ja	100 %
2	HW	Knick (Wallhecke) (2000)		

Räumliche Lage

Lagebeschreibung	An der Meiendorfer Str., Vinetastr., Nornenweg		
Nachbarnutzung/en			
Rechtswert (X)	578892	Hochwert (Y)	5943707
Bezirk	Wandsbek	Naturraum	Stapelfelder Jungmoränengebiet (702.00)
Stadtteil (OT-Nr.)	Rahlstedt (526)	Gemarkung	Meiendorf (541)
Digitaler Grünplan	<input type="checkbox"/> Hafengesamtgebiet	<input type="checkbox"/> Ramsargebiet	<input type="checkbox"/> EG-Vogelschutzgeb. <input type="checkbox"/>
Ausgleichsflächen NSG / ND / LSG	<input type="checkbox"/> Biosphärenreservat	<input type="checkbox"/> Nationalpark	<input type="checkbox"/>
FFH-GEBIET	LSG Duvenstedt, Bergstedt, Lemsahl-Mellingstedt, Volksdorf und Rahlstedt [HH-2009 / Anteil: 100%]		
Wasserschutzgebiet			

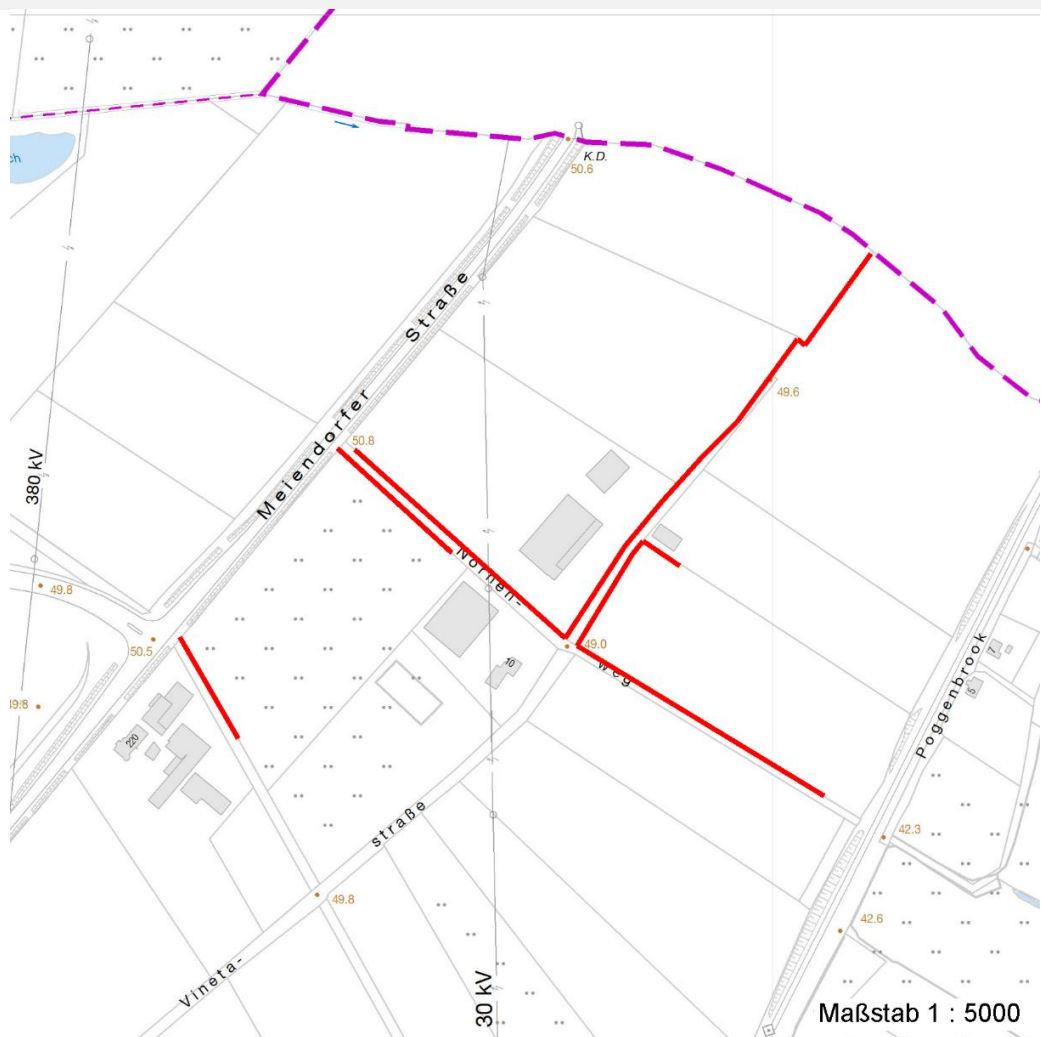
Erhebungsbogen

B

Projekt	Biotopkartierung Hamburg, Datenbestand aus FoxPro	Interne Nr.	65126
		DK5 DK5-GK	7842 7844
		DK5 - Name	Meiendorf-Ost
Handlungsbedarf	Nein	Biotop-Nr. alt	232 53
Bearbeitung	HEK	Kartierung	15.06.1986
Räumliche Abbildung	Linie	Fläche / Länge [m²/m]	1027,248
Anzahl Abschnitte	4	Breite (lineare Abb.) [m]	

Räumliche Lage

Karte



Weitere Erhebungsbögen

Interne Nr.	Interne Nr. Zuordnung	DK5	Biotop-Nr.	Kartierung	Zuordnung	DK5 (GK)	Biotop-Nr. (alt)
65126	65182	7842	248	20.09.1997	N	7844	101

Zuordnung: N = nachfolgende Kartierung, K = weitere Kartierungen (zeitlich vorher oder nachher)

Weitere Angaben

Merkmal	Wert
Auswertung	
Gefährdung / Einflüsse	Ablagerung von Muell / Gartenabfaellen Zurueckdraengung des Spontanbewuchses
Wertgesichtspunkte	vor einer Gärtnerie wurden die Sträucher stellenweise gerode Dominanz von Laubgehölzen Reste von naturraeumlich typischen Strukturen
zoologisch bedeutsame Strukturen	Dichte spontane Gebüsche

Erhebungsbogen

B

Projekt	Biotopkartierung Hamburg, Datenbestand aus FoxPro	Interne Nr.	65126
		DK5 DK5-GK	7842 7844
Handlungsbedarf	Nein	DK5 - Name	Meiendorf-Ost
Bearbeitung	HEK	Biotop-Nr. alt	232 53
Räumliche Abbildung	Linie	Kartierung	15.06.1986
Anzahl Abschnitte	4	Fläche / Länge [m²/m]	1027,248
		Breite (lineare Abb.) [m]	

Weitere Angaben

Merkmal	Wert
Bedeutung für Tiergruppe	Vögel
Maßnahmen	An- bzw. Nachpflanzung standortgerechter Straeucher stellenweise Neuanpflanzung heimischer Sträucher notwendig

Teilflächenbeschreibung

Teilflächentyp		Teilflächen-Nr.	1
Biotoptyp	Knick (Wallhecke) (2000)	Biotoptyp	HW
- Zusatz		- gesetzl. Grundl.	
FFH-LRT		FFH-LRT	
Beschreibung		Entw.potential LRT	
Standort: Substrat: Erde (künstlich)		Hauptfläche	Ja
		Flächenanteil	100 %
		FFH-Unters.Fläche	Nein
		Saatgutfläche	Nein

Weitere Angaben

Merkmal	Wert
Boden	
Feuchte	6 - mäßig feucht und wechselfeucht
Stickstoffgehalt	7 - stickstoffreich
Standort, Relief	
Relief	eben, geneigt
Belichtung	8 - sonnig
Luft	keine Besonderheiten
Veg. - Deckg./Ant.	
Strauchschicht	90 %
1. Krautschicht	90 %

Zeigerwerte der Pflanzenartenliste (Auswertung)

Standort	Belichtung	halbsonnig	6,5
Boden	Feuchte	mäßig feucht und wechselfeucht	6,3
	Stickstoff (N)	stickstoffreich	7,5
	Reaktion	schwach sauer	6,1
Vegetation	Mahdverträglichkeit	schnittempfindlich bis mäßig schnittverträglich	4
Zeigerwerte	Futterwert	geringwertiges Futter	3
	Wechselfeuchteanzeiger		2
	Giftpflanzen		1
	Überschw.anzeiger		1

Pflanzenartenliste

Gruppe / Pflanzenart														Rote Liste			
	MS	M	W	Vs	St	PA	Ph	Sz	VS	V	G	cf	§	HH	ND	SH	D
Tracheobionta (Gefäßpflanzen)																	

Erhebungsbogen

B

Projekt	Biotopkartierung Hamburg, Datenbestand aus FoxPro	Interne Nr.	65126
		DK5 DK5-GK	7842 7844
Handlungsbedarf	Nein	DK5 - Name	Meiendorf-Ost
Bearbeitung	HEK	Biotop-Nr. alt	232 53
Räumliche Abbildung	Linie	Kartierung	15.06.1986
Anzahl Abschnitte	4	Fläche / Länge [m²/m]	1027,248
		Breite (lineare Abb.) [m]	

Pflanzenartenliste

Gruppe / Pflanzenart	MS	M	W	Vs	St	PA	Ph	Sz	VS	V	G	cf	§	Rote Liste				
														HH	ND	SH	D	
Alnus glutinosa (Schwarz-Erle)	7	h		-														
Anthriscus sylvestris (Wiesen-Kerbel)	1	+		K1														
Arctium minus minus (Kleine Klette)	1	+		K1														
Arrhenatherum elatius (Glatthafer)	1	+		K1														
Artemisia vulgaris (Gewöhnlicher Beifuß)	7	h		K1														
Betula pendula (Hänge-Birke)	1	+		-														
Convolvulus arvensis (Acker-Winde)	1	+		K1														
Corylus avellana (Haselnuss)	7	h		-														
Crataegus monogyna (Eingrifflicher Weißdorn)	1	+		-														
Dactylis glomerata (Wiesen-Knäuelgras)	1	+		K1														
Dryopteris filix-mas (Gewöhnlicher Wurmfarne)	1	+		K1														
Elymus repens (Gewöhnliche Quecke)	7	h		K1														
Epilobium angustifolium (Schmalblättriges Weidenröschen)	1	+		K1														
Frangula alnus (Faulbaum)	1	+		-														
Galeopsis tetrahit (Gewöhnlicher Hohlzahn)	1	+		K1														
Galium aparine (Kletten-Labkraut)	1	+		K1														
Geum urbanum (Echte Nelkenwurz)	1	+		K1														
Heracleum sphondylium (Wiesen-Bärenklau)	1	+		K1														
Lolium perenne (Ausdauerndes Weidelgras)	1	+		K1														
Lotus pedunculatus (Sumpf-Hornklee)	1	+		K1														V
Poa trivialis (Gewöhnliches Rispengras)	7	h		K1														
Populus tremula (Zitter-Pappel)	1	+		-														
Quercus robur (Stiel-Eiche)	7	h		-														
Rubus fruticosus agg. (Artengruppe Echte Brombeere)	7	h		-														
Rumex obtusifolius (Stumpfbblätteriger Ampfer)	1	+		K1														
Salix caprea (Sal-Weide)	1	+		-														
Sambucus nigra (Schwarzer Holunder)	1	+		-														
Scrophularia nodosa (Knotige Braunwurz)	1	+		K1														
Silene latifolia alba (Weiße Lichtnelke)	1	+		K1														
Sorbus aucuparia (Eberesche)	7	h		-														
Syringa vulgaris (Gewöhnlicher Flieder)	1	+		-														
Ulmus glabra (Berg-Ulme)	1	+		-														V
Urtica dioica (Große Brennnessel)	7	d		K1														
Vicia angustifolia (Schmalblättrige Wicke)	1	+		K1														
Viola arvensis (Acker-Stiefmütterchen)	1	+		K1														
Viola tricolor (Wildes Stiefmütterchen)	1	+		K1														
	Anzahl Rote Liste Arten													2				
	Anzahl Arten													36				

MS: Mengensystem; M: Mengenangabe, W: Bewertung der Art (FFH-Monitoring), Vs: Vegetationsschicht, St: Status, PA: Autor Phänologie; Ph: Phänologie, Sz: Soziabilität, VS: Vitalitätssystem; V: Vitalität, G: Geschlecht, cf: unsichere Bestimmung, §: Schutz nach BNatSchG, HH: Rote Liste Hamburg, Nds: Rote Liste Niedersachsen, SH: Rote Liste Schleswig-Holstein, D: Rote Liste Deutschland