

Erhebungsbogen

B

Projekt	Biotopkartierung Hamburg	Interne Nr.	65145
		DK5 DK5-GK	7842 7844
Handlungsbedarf	Nein	DK5 - Name	Meiendorf-Ost
Bearbeitung	BRA	Biotop-Nr. alt	230 50
Räumliche Abbildung	Linie	Kartierung	25.09.2006
Anzahl Abschnitte	3	Fläche / Länge [m²/m]	549,216
		Breite (lineare Abb.) [m]	2

Gesetzlicher Schutz	§ 14 (2) 2.2 Knicks	Schutz nur teilweise	Nein
----------------------------	---------------------	-----------------------------	------

Gesamtbewertung	6 Wertvoll
– Alter	8 Biotop hohen Alters, 200 bis 500 Jahre
– Belastungsgrad	4 Flächenhaft deutliche Belastung ohne nachh. Schäden
– Ökolog. Funktion	6 Hohe Bedeutung in einem Biotopkomplex, für den lokalen Biotopverbund oder als Puffer
– Seltenheit	5 Seltener Biotoptyp, floristisch stark verarmt, ohne seltener Pflges. od. verbr. artenreicher Biotoptyp

Bestandsbeschreibung

Alter Knickwall mit i.d.R. um 0,5 m Höhe und um 2 m Breite mit dichtem, älterem Gehölzbestand aus Hasel, Schlehe, hohen Anteilen von Erlen und vereinzelt eingestreut vorhandenen Eichen-Überhältern, die nur sehr vereinzelt stehen und bis zu 80 cm Stammdicke erreichen. Die Knicks werden bis an den Knickfuß heran intensiv ackerbaulich beeinflusst und von der Seite her heckenartig mit dem Schlegel gestutzt. Der ostwestverlaufende Knickabschnitt hat auf der Nordseite einen tiefen, bis 1 m eingetieften Graben, der halbruderal überwachsen ist, aktuell kein Wasser führt und nur wenig gewässertypisch ausgeprägt ist. Insgesamt ist die Knickstruktur hier am Boden um 6 m breit, die Strauchschicht um 6 m hoch und vereinzelt Bäume bis 15 m hoch. Aufgrund der angrenzenden Ackernutzung ist die Krautvegetation offenbar stark verarmt, besteht nur aus wenigen Gräsern mit hohen Anteilen von Quecke und Brennessel.

Vorkommen an Biotoptypen

1	TF	Typ	HF	F.Anteil
2	BTYP	Biotoptyp	- gesetzl. Grundl.	
3	Zusatz	Zusatz zum Biotoptypen		
4	LRT	Lebensraumtyp		
1	1		Ja	100 %
2	HWM	Strauch-Baum-Knick (2000)		

Räumliche Lage

Lagebeschreibung	NW Meiendorfer Straße, im Norden des Gebiets		
Nachbarnutzung/en	Acker, Brache		
Rechtswert (X)	578548	Hochwert (Y)	5943801
Bezirk	Wandsbek	Naturraum	Stapelfelder Jungmoränengebiet (702.00)
Stadtteil (OT-Nr.)	Rahlstedt (526)	Gemarkung	Meiendorf (541)
Digitaler Grünplan	<input type="checkbox"/> Hafengesamtgebiet	<input type="checkbox"/> Ramsargebiet	<input type="checkbox"/> EG-Vogelschutzgeb. <input type="checkbox"/>
Ausgleichsflächen NSG / ND / LSG	<input type="checkbox"/> Biosphärenreservat	<input type="checkbox"/> Nationalpark	<input type="checkbox"/>
	LSG Duvenstedt, Bergstedt, Lemsahl-Mellingstedt, Volksdorf und Rahlstedt [HH-2009 / Anteil: 86%]		
FFH-GEBIET			
Wasserschutzgebiet			

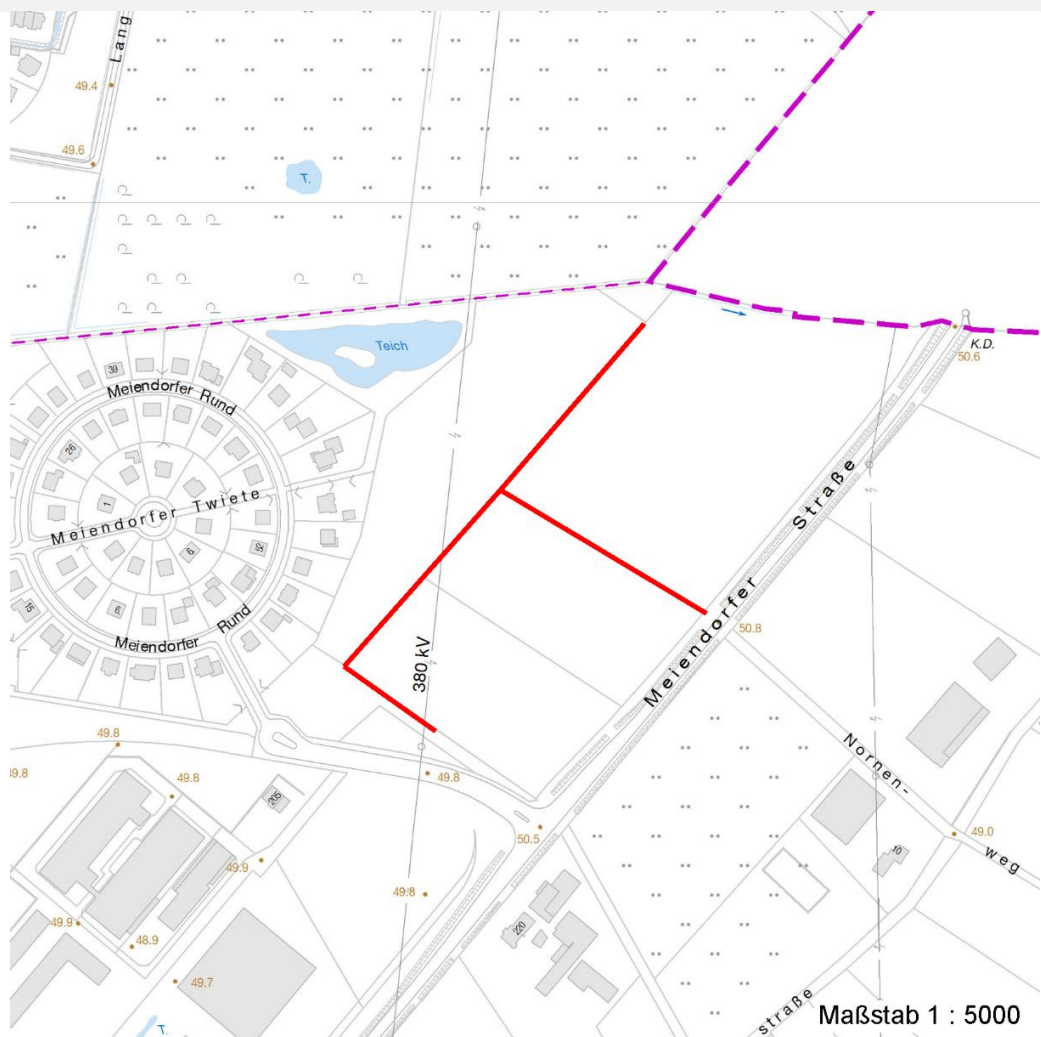
Erhebungsbogen

B

Projekt	Biotopkartierung Hamburg	Interne Nr.	65145
		DK5 DK5-GK	7842 7844
Handlungsbedarf	Nein	DK5 - Name	Meiendorf-Ost
Bearbeitung	BRA	Biotop-Nr. alt	230 50
Räumliche Abbildung	Linie	Kartierung	25.09.2006
Anzahl Abschnitte	3	Fläche / Länge [m²/m]	549,216
		Breite (lineare Abb.) [m]	2

Räumliche Lage

Karte



Weitere Erhebungsbögen

Interne Nr.	Interne Nr. Zuordnung	DK5	Biotop-Nr.	Kartierung	Zuordnung	DK5 (GK)	Biotop-Nr. (alt)
65145	65151	7842	230	15.08.1986	K	7844	50
65145	65152	7842	230	24.09.1997	K	7844	50
65145	118458	7842	538	09.07.2018	N	7844	50
65145	65210	7842	231	15.08.1987	>	7844	51

Zuordnung: N = nachfolgende Kartierung, K = weitere Kartierungen (zeitlich vorher oder nachher)

Foto

Interne Nr.	Index	Dateiname	Aufnahmerichtung
18313	0	7842_230_250906_1.JPG	

Erhebungsbogen

B

Projekt	Biotopkartierung Hamburg	Interne Nr.	65145
		DK5 DK5-GK	7842 7844
Handlungsbedarf	Nein	DK5 - Name	Meiendorf-Ost
Bearbeitung	BRA	Biotop-Nr. alt	230 50
Räumliche Abbildung	Linie	Kartierung	25.09.2006
Anzahl Abschnitte	3	Fläche / Länge [m²/m]	549,216
		Breite (lineare Abb.) [m]	2

Weitere Angaben

Merkmal	Wert
Auswertung	
Gefährdung / Einflüsse	Verarmte Vegetation durch knickuntypische Pflege und eng heranreichende Ackernutzung, mit Einträgen von Pestiziden.
Wertgesichtspunkte	Landschaftsgliedernde Struktur, Vernetzungselement, Rückzugsraum der Fauna, weitgehend landschaftstypischer Gehölzbestand, landschaftsprägend.
Maßnahmen	Ackernutzung um etwa 1 m vom Knickfuß zurückverlagern, Knicks in historisch überbrachter Form pflegen, d.h. in 10- bis 15-jährigem Abstand die Strauchschicht auf den Stock setzen, Eichen-Überhälter langfristig erhalten.

Foto

Fotodatei 7842_230_250906_1.JPG

Bildbeschreibung
Aufnahmerichtung

Fotodatei

Bildbeschreibung
Aufnahmerichtung



Teilflächenbeschreibung

Teilflächentyp		Teilflächen-Nr.	1
Biotoptyp	Strauch-Baum-Knick (2000)	Biotoptyp	HWM
- Zusatz		- gesetzl. Grundl.	
FFH-LRT		FFH-LRT	
Beschreibung		Entw.potential LRT	
		Hauptfläche	Ja
		Flächenanteil	100 %
		FFH-Unters.Fläche	Nein
		Saatgutfläche	Nein

Erhebungsbogen

B

Projekt	Biotopkartierung Hamburg		Interne Nr.	65145
			DK5 DK5-GK	7842 7844
Handlungsbedarf	Nein		DK5 - Name	Meiendorf-Ost
Bearbeitung	BRA	Kopie	Biotop-Nr. alt	230 50
Räumliche Abbildung	Linie	Nein	Kartierung	25.09.2006
Anzahl Abschnitte	3		Fläche / Länge [m²/m]	549,216
			Breite (lineare Abb.) [m]	2

Weitere Angaben

Merkmal	Wert
Boden	
Feuchte	5 - frisch und mäßig frisch
Stickstoffgehalt	6 - mäßig stickstoffarm bis stickstoffreich
Standort, Relief	
Belichtung	6 - halbsonnig bis halbschattig
Veg. - Soziologie	
BfN Schlüssel	48.0.04.02 - Carpinion (Hainbuchen-Mischwälder)

Zeigerwerte der Pflanzenartenliste (Auswertung)

Standort	Belichtung	halbsonnig bis halbschattig	6,3
Boden	Feuchte	frisch und mäßig frisch	5,2
	Stickstoff (N)	mäßig stickstoffarm bis stickstoffreich	5,8
	Reaktion	schwach sauer	6
Vegetation	Mahdverträglichkeit	schnittempfindlich bis mäßig schnittverträglich	4
Zeigerwerte	Futterwert	gute Futterqualität	5,7
	Wechselfeuchteanzeiger		2
	Giftpflanzen		0
	Überschw.anzeiger		2

Pflanzenartenliste

Gruppe / Pflanzenart	MS	M	W	Vs	St	PA	Ph	Sz	VS	V	G	cf	§	Rote Liste				
														HH	ND	SH	D	
Tracheobionta (Gefäßpflanzen)																		
Agrostis capillaris (Rotes Straußgras)	7	z		-														
Alnus glutinosa (Schwarz-Erle)	7	z		-														
Anthriscus sylvestris (Wiesen-Kerbel)	7	w		-														
Capsella bursa-pastoris (Gewöhnliches Hirtentäschel)	7	w		-														
Corylus avellana (Haselnuss)	7	h		-														
Crataegus monogyna (Eingrifflicher Weißdorn)	7	w		-														
Dryopteris carthusiana (Dorniger Wurmfarne)	7	w		-														
Dryopteris filix-mas (Gewöhnlicher Wurmfarne)	7	w		-														
Elymus repens (Gewöhnliche Quecke)	7	h		-														
Fallopia dumetorum (Hecken-Knöterich)	7	w		-														
Festuca rubra (Rot-Schwingel)	7	w		-														
Galeopsis bifida (Zweispaltiger Hohlzahn)	7	w		-														
Galium aparine (Kletten-Labkraut)	7	w		-														
Holcus mollis (Weiches Honiggras)	7	w		-														
Lonicera periclymenum (Wald-Geißblatt)	7	w		-														
Moehringia trinervia (Dreinerlige Nabelmiere)	7	w		-														
Oxalis dillenii (Dillenius' Sauerklee)	7	w		-											D			
Poa trivialis (Gewöhnliches Rispengras)	7	z		-														
Populus tremula (Zitter-Pappel)	7	h		-														
Prunus padus (Echte Traubenkirsche)	7	w		-														
Prunus spinosa (Schlehe)	7	h		-														
Quercus robur (Stiel-Eiche)	7	z		-														
Rubus caesius (Kratzbeere)	7	w		-														

Erhebungsbogen

B

Projekt	Biotopkartierung Hamburg	Interne Nr.	65145
		DK5 DK5-GK	7842 7844
Handlungsbedarf	Nein	DK5 - Name	Meiendorf-Ost
Bearbeitung	BRA	Biotop-Nr. alt	230 50
Räumliche Abbildung	Linie	Kartierung	25.09.2006
Anzahl Abschnitte	3	Fläche / Länge [m²/m]	549,216
		Breite (lineare Abb.) [m]	2

Pflanzenartenliste

Gruppe / Pflanzenart	MS	M	W	Vs	St	PA	Ph	Sz	VS	V	G	cf	§	Rote Liste			
														HH	ND	SH	D
Rubus corylifolius agg. (Artengruppe Haselblattbrombeere)	7	w		-													
Rubus fruticosus agg. (Artengruppe Echte Brombeere)	7	w		-													
Salix caprea (Sal-Weide)	7	w		-													
Sambucus nigra (Schwarzer Holunder)	7	w		-													
Sorbus aucuparia (Eberesche)	7	z		-													
Stellaria holostea (Große Sternmiere)	7	z		-													
Ulmus minor (Feld-Ulme)	7	w		-												3	3
Anzahl Rote Liste Arten														1	1	1	
Anzahl Arten														30			

MS: Mengensystem; M: Mengenangabe, W: Bewertung der Art (FFH-Monitoring), Vs: Vegetationsschicht, St: Status, PA: Autor Phänologie; Ph: Phänologie, Sz: Soziabilität, VS: Vitalitätssystem; V: Vitalität, G: Geschlecht, cf: unsichere Bestimmung, §: Schutz nach BNatSchG, HH: Rote Liste Hamburg, Nds: Rote Liste Niedersachsen, SH: Rote Liste Schleswig-Holstein, D: Rote Liste Deutschland