

Erhebungsbogen

B

Projekt	Biotopkartierung Hamburg	Interne Nr.	65193
		DK5 DK5-GK	7842 7844
Handlungsbedarf	Nein	DK5 - Name	Meiendorf-Ost
Bearbeitung	BRA	Biotop-Nr. alt	228 46
Räumliche Abbildung	Linie	Kartierung	24.09.1997
Anzahl Abschnitte	1	Fläche / Länge [m²/m]	208,863
		Breite (lineare Abb.) [m]	

Gesetzlicher Schutz § 14 (2) 2.2 Knicks **Schutz nur teilweise** **Nein**

Gesamtbewertung	6 Wertvoll
– Alter	6 Biotop mittleren Alters, 50 bis 100 Jahre
– Belastungsgrad	6 Flächenhaft geringe oder örtlich stärkere oder Vorbelastung mit deutlichem Einfluß
– Ökolog. Funktion	7 Sehr hohe Bedeutung in einem Biotopkomplex, für den lokalen Biotopverbund oder als Puffer
– Seltenheit	6 Seltener Biotoptyp, ohne seltene oder bedrohte Pflges., ungesättigtes Artenspektrum, reliktsche RL-Arten

Bestandsbeschreibung

Die Beschreibung von 1987 trifft noch zu und wurde leicht verändert übernommen:

An einer Wohnstraße gelegener Knick mit z.T. mehrstämmigen Stiel-Eichen (Stammdurchmesser ca. 0,4m) auf dem flachen Wall, daneben Zitter-Pappeln, Hänge-Birken, die eine geschlossene Baumschicht bilden. In der höheren, dichten Strauchschicht ohne Dominanzen, neben Vogelbeeren finden sich Eichen, Hainbuchen, Zitter-Pappeln, davor hat man einen breiten Streifen aus Spiegel-Rosen gepflanzt, die zu einem undurchdringlichen Gehölz ausgewachsen sind. Nur vereinzelt vermögen Beifuß, Brennnesseln und verschiedene Gräser die Rosen zu überwuchern.

Vorkommen an Biotoptypen

1	TF	Typ	HF	F.Anteil
2	BTYP	Biotoptyp	- gesetzl. Grundl.	
3	Zusatz	Zusatz zum Biotoptypen		
4	LRT	Lebensraumtyp		
1	1		Ja	100 %
2	HWB	Durchgewachsener Knick (2000)		

Räumliche Lage

Lagebeschreibung	Ringstraße		
Nachbarnutzung/en			
Rechtswert (X)	578049	Hochwert (Y)	5943649
Bezirk	Wandsbek	Naturraum	Stapelfelder Jungmoränengebiet (702.00)
Stadtteil (OT-Nr.)	Rahlstedt (526)	Gemarkung	Meiendorf (541)
Digitaler Grünplan	<input type="checkbox"/> Hafengesamtgebiet	<input type="checkbox"/> Ramsargebiet	<input type="checkbox"/> EG-Vogelschutzgeb. <input type="checkbox"/>
Ausgleichsflächen NSG / ND / LSG	<input type="checkbox"/> Biosphärenreservat	<input type="checkbox"/> Nationalpark	<input type="checkbox"/>
FFH-GEBIET			
Wasserschutzgebiet			

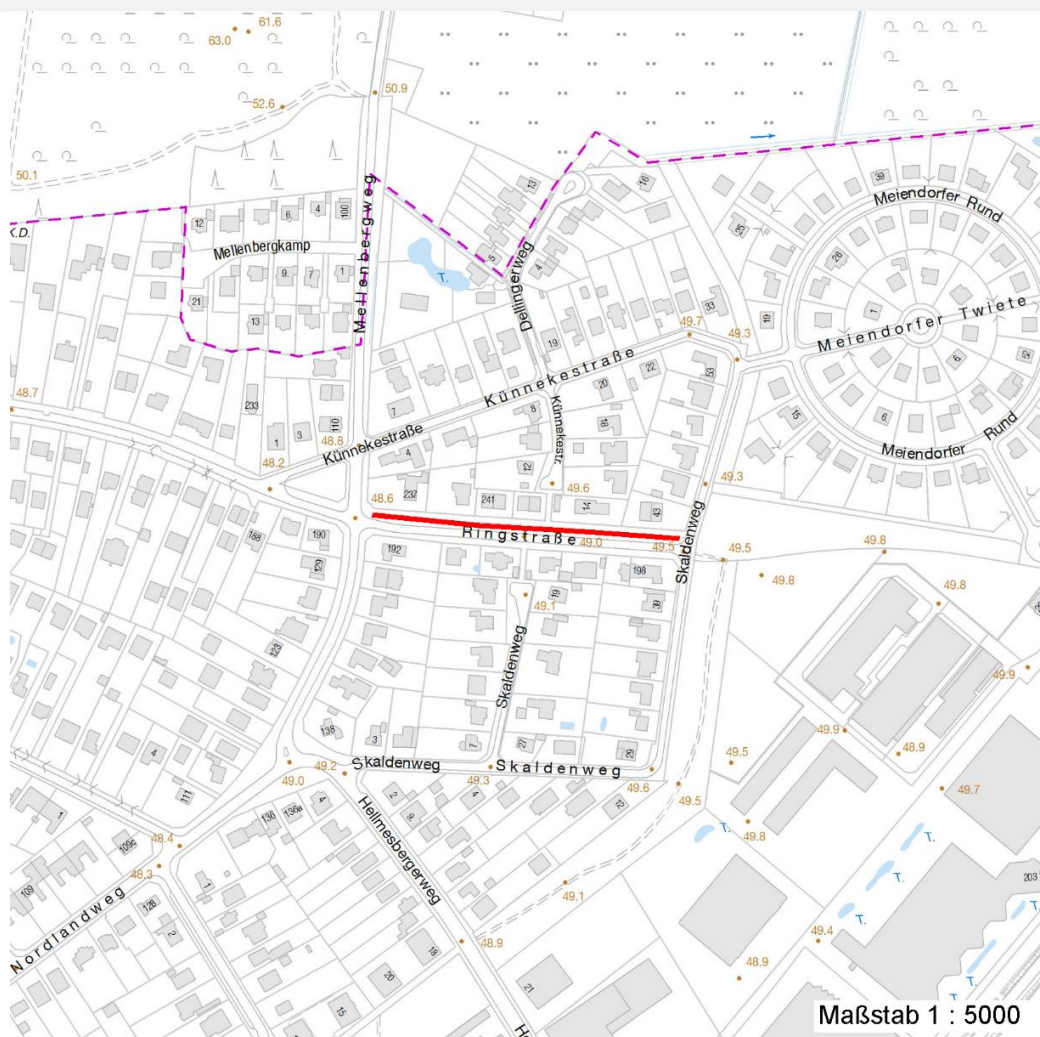
Erhebungsbogen

B

Projekt	Biotopkartierung Hamburg	Interne Nr.	65193
		DK5 DK5-GK	7842 7844
		DK5 - Name	Meiendorf-Ost
Handlungsbedarf	Nein	Biotop-Nr. alt	228 46
Bearbeitung	BRA	Kartierung	24.09.1997
Räumliche Abbildung	Linie	Fläche / Länge [m²/m]	208,863
Anzahl Abschnitte	1	Breite (lineare Abb.) [m]	

Räumliche Lage

Karte



Weitere Erhebungsbögen

Interne Nr.	Interne Nr. Zuordnung	DK5	Biotop-Nr.	Kartierung	Zuordnung	DK5 (GK)	Biotop-Nr. (alt)
65193	65192	7842	228	15.08.1987	K	7844	46
65193	65194	7842	228	25.09.2006	K	7844	46
65193	118455	7842	228	09.07.2018	K	7844	46

Zuordnung: N = nachfolgende Kartierung, K = weitere Kartierungen (zeitlich vorher oder nachher)

Weitere Angaben

Merkmal	Wert
Auswertung	
Gefährdung / Einflüsse	mangelnde Knickpflege
Wertgesichtspunkte	Dominanz von Laubgehölzen
	artenarme Ausprägung
Maßnahmen	Knickpflege

Erhebungsbogen

B

Projekt	Biotopkartierung Hamburg	Interne Nr.	65193
		DK5 DK5-GK	7842 7844
Handlungsbedarf	Nein	DK5 - Name	Meiendorf-Ost
Bearbeitung	BRA	Biotop-Nr. alt	228 46
Räumliche Abbildung	Linie	Kartierung	24.09.1997
Anzahl Abschnitte	1	Fläche / Länge [m²/m]	208,863
		Breite (lineare Abb.) [m]	

Weitere Angaben

Merkmal	Wert
	im Rhythmus von 5-10 Jahren erforderlich Auslichten die dichten Eichenbäume sind bis auf einige Überhälter auszulichten

Teilflächenbeschreibung

Teilflächentyp		Teilflächen-Nr.	1
Biotoptyp	Durchgewachsener Knick (2000)	Biotoptyp	HWB
- Zusatz		- gesetzl. Grundl.	
FFH-LRT		FFH-LRT	
Beschreibung	Standort: Substrat: Erde (natürlich, künstlich)	Entw.potential LRT	
		Hauptfläche	Ja
		Flächenanteil	100 %
		FFH-Unters.Fläche	Nein
		Saatgutfläche	Nein

Weitere Angaben

Merkmal	Wert
Boden	
Feuchte	6 - mäßig feucht und wechselfeucht
Standort, Relief	
Relief	eben
Luft	keine Besonderheiten
Veg. - Deckg./Ant.	
1. Baumschicht	90 %
Strauchschicht	90 %
1. Krautschicht	30 %

Zeigerwerte der Pflanzenartenliste (Auswertung)

Standort	Belichtung	halbsonnig	6,7
Boden	Feuchte	frisch und mäßig frisch	5,2
	Stickstoff (N)	mäßig stickstoffarm bis stickstoffreich	6,4
	Reaktion	schwach sauer	5,9
Vegetation	Mahdverträglichkeit	schnittempfindlich bis mäßig schnittverträglich	3,9
Zeigerwerte	Futterwert	geringwertiges Futter	3,2
	Wechselfeuchteanzeiger		3
	Giftpflanzen		0
	Überschw.anzeiger		0

Pflanzenartenliste

Gruppe / Pflanzenart	MS	M	W	Vs	St	PA	Ph	Sz	VS	V	G	cf	§	Rote Liste			
														HH	ND	SH	D
Tracheobionta (Gefäßpflanzen)																	
Agrostis capillaris (Rotes Straußgras)	1	+			K1												
Anthriscus sylvestris (Wiesen-Kerbel)	1	+			K1												

