

Erhebungsbogen

B

Projekt	Biotopkartierung Hamburg, Datenbestand aus FoxPro	Interne Nr.	65192
		DK5 DK5-GK	7842 7844
Handlungsbedarf	Nein	DK5 - Name	Meiendorf-Ost
Bearbeitung	HET	Biotop-Nr. alt	228 46
Räumliche Abbildung	Linie	Kartierung	15.08.1987
Anzahl Abschnitte	1	Fläche / Länge [m²/m]	208,863
		Breite (lineare Abb.) [m]	

Gesetzlicher Schutz § 14 (2) 2.2 Knicks **Schutz nur teilweise** **Nein**

Gesamtbewertung 0 keine Angabe

- Alter
- Belastungsgrad
- Ökolog. Funktion
- Seltenheit

Bestandsbeschreibung

An einer Wohnstraße gelegener Knick mit z.T. mehrstämmigen Stiel-Eichen (Stammdurchmesser ca. 0,3m) auf dem flachen Wall, daneben Zitter-Pappeln, Hänge-Birken, die eine geschlossene Baumschicht bilden. In der höheren, dichten Strauchschicht ohne Dominanzen, neben Vogelbeeren finden sich Eichen, Hainbuchen, Zitter-Pappeln, davor hat man einen breiten Streifen aus Spiegel-Rosen gepflanzt, die zu einem undurchdringlichen Gehölz ausgewachsen sind. Nur vereinzelt vermögen Beifuß, Brennnesseln und verschiedene Gräser die Rosen zu überwuchern.

Spezielle Nutzungen: keine Nutzung

Nutzungsintensität: keine

Vorkommende Pflanzengesellschaften: keine Angabe

Vorkommen an Biotoptypen

1	TF	Typ	HF	F.Anteil
2	BTYP	Biotoptyp	- gesetzl. Grundl.	
3	Zusatz	Zusatz zum Biotoptypen		
4	LRT	Lebensraumtyp		
1	1		Ja	100 %
2	HW	Knick (Wallhecke) (2000)		

Räumliche Lage

Lagebeschreibung	Ringstraße		
Nachbarnutzung/en			
Rechtswert (X)	578049	Hochwert (Y)	5943649
Bezirk	Wandsbek	Naturraum	Stapelfelder Jungmoränengebiet (702.00)
Stadtteil (OT-Nr.)	Rahlstedt (526)	Gemarkung	Meiendorf (541)
Digitaler Grünplan	<input type="checkbox"/> Hafengesamtgebiet	<input type="checkbox"/> Ramsargebiet	<input type="checkbox"/> EG-Vogelschutzgeb. <input type="checkbox"/>
Ausgleichsflächen NSG / ND / LSG	<input type="checkbox"/> Biosphärenreservat	<input type="checkbox"/> Nationalpark	<input type="checkbox"/>
FFH-GEBIET			
Wasserschutzgebiet			

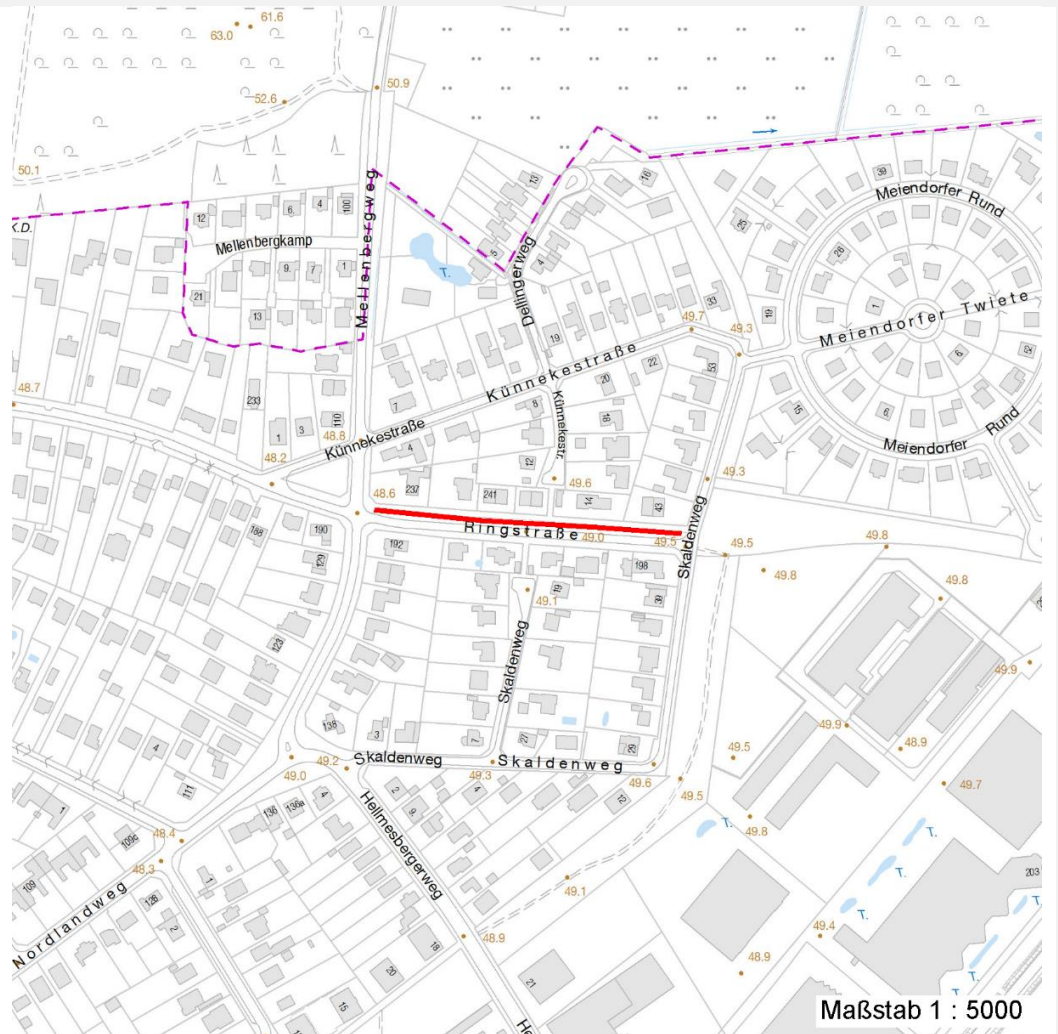
Erhebungsbogen

B

Projekt	Biotopkartierung Hamburg, Datenbestand aus FoxPro	Interne Nr.	65192
		DK5 DK5-GK	7842 7844
		DK5 - Name	Meiendorf-Ost
Handlungsbedarf	Nein	Biotop-Nr. alt	228 46
Bearbeitung	HET	Kartierung	15.08.1987
Räumliche Abbildung	Linie	Fläche / Länge [m²/m]	208,863
Anzahl Abschnitte	1	Breite (lineare Abb.) [m]	

Räumliche Lage

Karte



Weitere Erhebungsbögen

Interne Nr.	Interne Nr. Zuordnung	DK5	Biotop-Nr.	Kartierung	Zuordnung	DK5 (GK)	Biotop-Nr. (alt)
65192	65193	7842	228	24.09.1997	K	7844	46
65192	65194	7842	228	25.09.2006	K	7844	46
65192	118455	7842	228	09.07.2018	K	7844	46

Zuordnung: N = nachfolgende Kartierung, K = weitere Kartierungen (zeitlich vorher oder nachher)

Weitere Angaben

Merkmal	Wert
Auswertung	
Gefährdung / Einflüsse	mangelnde Knickpflege
Wertgesichtspunkte	Dominanz von Laubgehölzen
	artenarme Ausprägung
Maßnahmen	Knickpflege

Erhebungsbogen

B

Projekt	Biotopkartierung Hamburg, Datenbestand aus FoxPro	Interne Nr.	65192
		DK5 DK5-GK	7842 7844
Handlungsbedarf	Nein	DK5 - Name	Meiendorf-Ost
Bearbeitung	HET	Biotop-Nr. alt	228 46
Räumliche Abbildung	Linie	Kartierung	15.08.1987
Anzahl Abschnitte	1	Fläche / Länge [m²/m]	208,863
		Breite (lineare Abb.) [m]	

Weitere Angaben

Merkmal	Wert
	im Rhythmus von 5-10 Jahren erforderlich Auslichten die dichten Eichenbäume sind bis auf einige Überhälter auszulichten

Teilflächenbeschreibung

Teilflächentyp		Teilflächen-Nr.	1
Biotoptyp	Knick (Wallhecke) (2000)	Biotoptyp	HW
- Zusatz		- gesetzl. Grundl.	
FFH-LRT		FFH-LRT	
Beschreibung	Standort: Substrat: Erde (natürlich, künstlich)	Entw.potential LRT	
		Hauptfläche	Ja
		Flächenanteil	100 %
		FFH-Unters.Fläche	Nein
		Saatgutfläche	Nein

Weitere Angaben

Merkmal	Wert
Boden	
Feuchte	6 - mäßig feucht und wechselfeucht
Standort, Relief	
Relief	eben
Luft	keine Besonderheiten
Veg. - Deckg./Ant.	
1. Baumschicht	90 %
Strauchschicht	90 %
1. Krautschicht	30 %

Zeigerwerte der Pflanzenartenliste (Auswertung)

Standort	Belichtung	halbsonnig	6,7
Boden	Feuchte	frisch und mäßig frisch	5,2
	Stickstoff (N)	mäßig stickstoffarm bis stickstoffreich	6,4
	Reaktion	schwach sauer	5,9
Vegetation	Mahdverträglichkeit	schnittempfindlich bis mäßig schnittverträglich	3,9
Zeigerwerte	Futterwert	geringwertiges Futter	3,2
	Wechselfeuchteanzeiger		3
	Giftpflanzen		0
	Überschw.anzeiger		0

Pflanzenartenliste

Gruppe / Pflanzenart	MS	M	W	Vs	St	PA	Ph	Sz	VS	V	G	cf	§	Rote Liste			
														HH	ND	SH	D
Tracheobionta (Gefäßpflanzen)																	
Agrostis capillaris (Rotes Straußgras)	1	+			K1												
Anthriscus sylvestris (Wiesen-Kerbel)	1	+			K1												

Erhebungsbogen

B

Projekt	Biotopkartierung Hamburg, Datenbestand aus FoxPro	Interne Nr.	65192
		DK5 DK5-GK	7842 7844
Handlungsbedarf	Nein	DK5 - Name	Meiendorf-Ost
Bearbeitung	HET	Biotop-Nr. alt	228 46
Räumliche Abbildung	Linie	Kartierung	15.08.1987
Anzahl Abschnitte	1	Fläche / Länge [m²/m]	208,863
		Breite (lineare Abb.) [m]	

Pflanzenartenliste

Gruppe / Pflanzenart	MS	M	W	Vs	St	PA	Ph	Sz	VS	V	G	cf	§	Rote Liste			
														HH	ND	SH	D
Artemisia vulgaris (Gewöhnlicher Beifuß)	1	+		K1													
Betula pendula (Hänge-Birke)	1	+		-													
Carex hirta (Behaarte Segge)	1	+		K1													
Carpinus betulus (Hainbuche)	1	+		-													
Corylus avellana (Haselnuss)	1	+		-													
Dactylis glomerata (Wiesen-Knäuelgras)	1	+		K1													
Epilobium angustifolium (Schmalblättriges Weidenröschen)	1	+		K1													
Frangula alnus (Faulbaum)	1	+		-													
Galium aparine (Kletten-Labkraut)	1	+		K1													
Heraclium mantegazzianum (Riesen-Bärenklau)	1	+		K1													
Hypericum perforatum (Echtes Johanniskraut)	1	+		K1													
Ligustrum vulgare (Gemeiner Liguster)	1	+		-													
Lysimachia vulgaris (Gewöhnlicher Gilbweiderich)	1	+		K1													
Populus tremula (Zitter-Pappel)	7	h		-													
Prunus avium (Vogel-Kirsche)	1	+		-													
Quercus robur (Stiel-Eiche)	7	d		-													
Rosa multiflora (Vielblütige Rose)	1	+		-													
Rosa rugosa (Kartoffel-Rose)	1	+		-													
Rosa virginiana (Virginische Rose)	7	h		-													
Rubus fruticosus agg. (Artengruppe Echte Brombeere)	1	+		-													
Sambucus nigra (Schwarzer Holunder)	1	+		-													
Solidago canadensis (Kanadische Goldrute)	1	+		K1													
Solidago gigantea (Riesen-Goldrute)	1	+		K1													
Sorbus aucuparia (Eberesche)	1	+		-													
Tragopogon pratensis (Wiesen-Bocksbart)	1	+		K1													
Urtica dioica (Große Brennessel)	1	+		K1													
Verbascum nigrum (Schwarze Königskerze)	1	+		K1													
Vicia cracca agg. (Artengruppe Vogel-Wicke)	1	+		K1													

Anzahl Rote Liste Arten

Anzahl Arten

30

MS: Mengensystem; M: Mengenangabe, W: Bewertung der Art (FFH-Monitoring), Vs: Vegetationsschicht, St: Status, PA: Autor Phänologie; Ph: Phänologie, Sz: Soziabilität, VS: Vitalitätssystem; V: Vitalität, G: Geschlecht, cf: unsichere Bestimmung, §: Schutz nach BNatSchG, HH: Rote Liste Hamburg, Nds: Rote Liste Niedersachsen, SH: Rote Liste Schleswig-Holstein, D: Rote Liste Deutschland