

# Erhebungsbogen

**B**

<b>Projekt</b>	Biotopkartierung Hamburg	<b>Interne Nr.</b>	118455
		<b>DK5   DK5-GK</b>	<b>7842</b> 7844
<b>Handlungsbedarf</b>	Nein	<b>DK5 - Name</b>	Meiendorf-Ost
<b>Bearbeitung</b>	JSA	<b>Biotop-Nr.   alt</b>	<b>228</b> 46
<b>Räumliche Abbildung</b>	Linie	<b>Kartierung</b>	09.07.2018
<b>Anzahl Abschnitte</b>	1	<b>Fläche / Länge [m<sup>2</sup>/m]</b>	208,863
		<b>Breite (lineare Abb.) [m]</b>	6

**Gesetzlicher Schutz**    **\_ kein gesetzl. Schutz kein gesetzlich geschütztes Biotop**    **Schutz nur teilweise**    **Nein**

<b>Gesamtbewertung</b>	6 Wertvoll
– <b>Alter</b>	8 Biotop hohen Alters, 200 bis 500 Jahre
– <b>Belastungsgrad</b>	4 Flächenhaft deutliche Belastung ohne nachh. Schäden
– <b>Ökolog. Funktion</b>	6 Hohe Bedeutung in einem Biotopkomplex, für den lokalen Biotopverbund oder als Puffer
– <b>Seltenheit</b>	5 Seltener Biotoptyp, floristisch stark verarmt, ohne seltener Pflges. od. verbr. artenreicher Biotoptyp

## Bestandsbeschreibung

Ehemaliger Knick, in einem sehr breiten Randstreifen zwischen Straße und angrenzender privater Wohnbebauung. Der Knickwall selbst hat rund 2 bis 3 m breite und 0,5 m Höhe, ist gekennzeichnet durch einen älteren Baumbestand mit Stiel-Eichen, die bis zu 60 cm Stammdicke erreichen, etwas locker und nicht durchgängig vorhanden sind. Von der ehemaligen Strauchvegetation sind vereinzelt Haselsträucher und etwas Traubenkirsche erhalten. Der Randstreifen zur Straße hin ist auf ca. 2 bis 3 m Breite etwas naturfern bepflanzt worden mit zahlreichen verschiedenen Garten- und Zuchtsträuchern, v.a. zahlreichen Rosenarten. Der Randstreifen ist stark durchsetzt von Garten- und Erdabfällen. Im Osten ist die Krautschicht frisch abgeschoben, dort Pionierbesiedlung.

## Vorkommen an Biotoptypen

1	TF	Typ	HF	F.Anteil
2	BTYP	Biotoptyp	- gesetzl. Grundl.	
3	Zusatz	Zusatz zum Biotoptypen		
4	LRT	Lebensraumtyp		
1	1		Ja	100 %
2	HWM	Strauch-Baum-Knick (2018)		(§ 14 (2) 2.2)
3	wx	erheblicher Fremdholzanteil (>= 10%) (wx)		

## Räumliche Lage

<b>Lagebeschreibung</b>	Ringstraße zwischen Skaldenweg und Mellenbergweg		
<b>Nachbarnutzung/en</b>	Einfamilienhausbebauung		
<b>Rechtswert (X)</b>	578049	<b>Hochwert (Y)</b>	5943649
<b>Bezirk</b>	Wandsbek	<b>Naturraum</b>	Stapelfelder Jungmoränengebiet (702.00)
<b>Stadtteil (OT-Nr.)</b>	Rahlstedt (526)	<b>Gemarkung</b>	Meiendorf (541)
<b>Digitaler Grünplan</b>	<input type="checkbox"/> Hafengesamtgebiet	<input type="checkbox"/> Ramsargebiet	<input type="checkbox"/> EG-Vogelschutzgeb. <input type="checkbox"/>
<b>Ausgleichsflächen NSG / ND / LSG</b>	<input type="checkbox"/> Biosphärenreservat	<input type="checkbox"/> Nationalpark	<input type="checkbox"/>
<b>FFH-GEBIET</b>			
<b>Wasserschutzgebiet</b>			

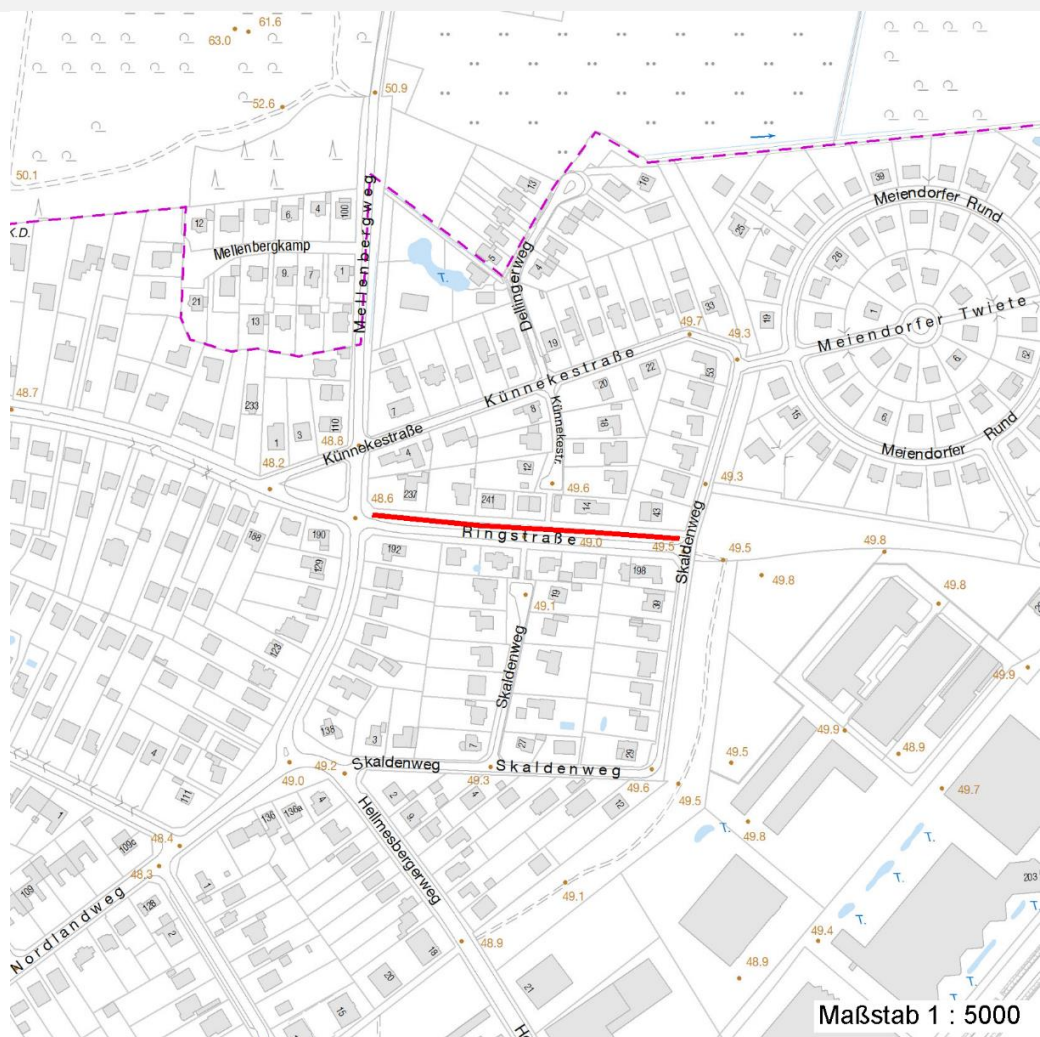
# Erhebungsbogen

**B**

<b>Projekt</b>	Biotopkartierung Hamburg	<b>Interne Nr.</b>	118455
		<b>DK5   DK5-GK</b>	<b>7842</b> 7844
		<b>DK5 - Name</b>	Meiendorf-Ost
<b>Handlungsbedarf</b>	Nein	<b>Biotop-Nr.   alt</b>	<b>228</b> 46
<b>Bearbeitung</b>	JSA	<b>Kartierung</b>	09.07.2018
<b>Räumliche Abbildung</b>	Linie	<b>Fläche / Länge [m<sup>2</sup>/m]</b>	208,863
<b>Anzahl Abschnitte</b>	1	<b>Breite (lineare Abb.) [m]</b>	6

## Räumliche Lage

Karte



## Weitere Erhebungsbögen

Interne Nr.	Interne Nr. Zuordnung	DK5	Biotop-Nr.	Kartierung	Zuordnung	DK5 (GK)	Biotop-Nr. (alt)
118455	65192	7842	228	15.08.1987	K	7844	46
118455	65193	7842	228	24.09.1997	K	7844	46
118455	65194	7842	228	25.09.2006	K	7844	46

Zuordnung: N = nachfolgende Kartierung, K = weitere Kartierungen (zeitlich vorher oder nachher)

## Foto

Interne Nr.	Index	Dateiname	Aufnahmerichtung
64315	0	7842_228_090718_1.JPG	
64316	0	7842_228_090718_2.JPG	

# Erhebungsbogen

**B**

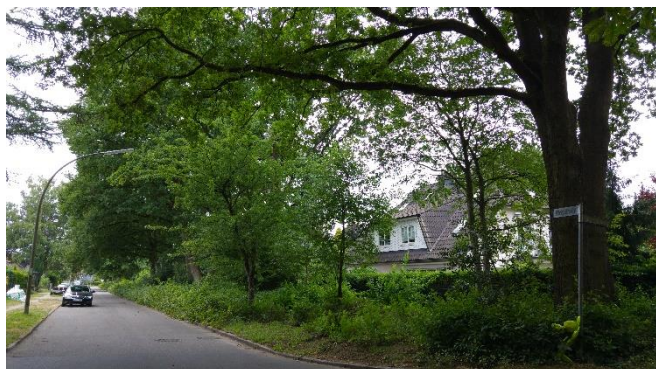
<b>Projekt</b>	Biotopkartierung Hamburg	<b>Interne Nr.</b>	118455
		<b>DK5   DK5-GK</b>	<b>7842</b> 7844
<b>Handlungsbedarf</b>	Nein	<b>DK5 - Name</b>	Meiendorf-Ost
<b>Bearbeitung</b>	JSA	<b>Biotop-Nr.   alt</b>	<b>228</b> 46
<b>Räumliche Abbildung</b>	Linie	<b>Kartierung</b>	09.07.2018
<b>Anzahl Abschnitte</b>	1	<b>Fläche / Länge [m<sup>2</sup>/m]</b>	208,863
		<b>Breite (lineare Abb.) [m]</b>	6

## Weitere Angaben

Merkmal	Wert
<b>Auswertung</b>	
Gefährdung / Einflüsse	Extreme Überprägung durch Ziersträucher, hohe Anteile nicht heimischer Gehölze.
Wertgesichtspunkte	Noch erhaltener alter Knickwall mit bedeutendem alten Baumbestand.
zoologisch bedeutsame Strukturen	Alte Bäume mit Höhlen Dichte spontane Gebüsche
Bedeutung für Tiergruppe	Insekten, allgemein Vögel
Maßnahmen	Ziersträucher entfernen, knicktypische Gehölze fördern, unbedingt den alten Baumbestand erhalten.

## Foto

<b>Fotodatei</b>	7842_228_090718_1.JPG	<b>Fotodatei</b>	7842_228_090718_2.JPG
<b>Bildbeschreibung</b>	k.A.	<b>Bildbeschreibung</b>	k.A.
<b>Aufnahmerichtung</b>		<b>Aufnahmerichtung</b>	



## Teilflächenbeschreibung

<b>Teilflächentyp</b>		<b>Teilflächen-Nr.</b>	1
<b>Biotoptyp</b>	Strauch-Baum-Knick (2018)	<b>Biotoptyp</b>	HWM
- <b>Zusatz</b>	erheblicher Fremdholzanteil (>= 10%) (wx)	- <b>gesetzl. Grundl.</b>	(§ 14 (2) 2.2)
<b>FFH-LRT</b>		<b>FFH-LRT</b>	
<b>Beschreibung</b>		<b>Entw.potential LRT</b>	
		<b>Hauptfläche</b>	Ja
		<b>Flächenanteil</b>	100 %
		<b>FFH-Unters.Fläche</b>	Nein
		<b>Saatgutfläche</b>	Nein

# Erhebungsbogen

**B**

<b>Projekt</b>	Biotopkartierung Hamburg	<b>Interne Nr.</b>	118455
		<b>DK5   DK5-GK</b>	<b>7842</b> 7844
<b>Handlungsbedarf</b>	Nein	<b>DK5 - Name</b>	Meiendorf-Ost
<b>Bearbeitung</b>	JSA	<b>Biotop-Nr.   alt</b>	<b>228</b> 46
<b>Räumliche Abbildung</b>	Linie	<b>Kartierung</b>	09.07.2018
<b>Anzahl Abschnitte</b>	1	<b>Fläche / Länge [m<sup>2</sup>/m]</b>	208,863
		<b>Breite (lineare Abb.) [m]</b>	6

## Weitere Angaben

Merkmal	Wert
<b>Boden</b>	
Feuchte	6 - mäßig feucht und wechselfeucht
Stickstoffgehalt	5 - mäßig stickstoffarm
<b>Standort, Relief</b>	
Belichtung	7 - halbsonnig
<b>Veg. - Soziologie</b>	
BfN Schlüssel	48 - Querco-Fagetea (Reichere Laubwälder und Gebüsche)

## Zeigerwerte der Pflanzenartenliste (Auswertung)

<b>Standort</b>	<b>Belichtung</b>	halbsonnig bis halbschattig	6,4
<b>Boden</b>	<b>Feuchte</b>	mäßig feucht und wechselfeucht	6
	<b>Stickstoff (N)</b>	mäßig stickstoffarm bis stickstoffreich	5,7
	<b>Reaktion</b>	neutral	7,1
<b>Vegetation</b>	<b>Mahdverträglichkeit</b>	schnittempfindlich (nur Herbstschnitt vertragend)	3,1
<b>Zeigerwerte</b>	<b>Futterwert</b>	sehr geringwertiges Futter	1,8
	<b>Wechselfeuchteanzeiger</b>		0
	<b>Giftpflanzen</b>		0
	<b>Überschw.anzeiger</b>		1

## Pflanzenartenliste

Gruppe / Pflanzenart	MS	M	W	Vs	St	PA	Ph	Sz	VS	V	G	cf	§	Rote Liste				
														HH	ND	SH	D	
<b>Tracheobionta (Gefäßpflanzen)</b>																		
Aegopodium podagraria (Giersch)	7	w																
Buddleja davidii (Sommerflieder)	7	w																
Calystegia sepium (Zaun-Winde)	7	z																
Carpinus betulus (Hainbuche)	7	w																
Corylus avellana (Haselnuss)	7	w																
Cotoneaster spec. (Zwergmispel)	7	w																
Crataegus monogyna (Eingrifflicher Weißdorn)	7	z																
Euonymus europaeus (Gewöhnliches Pfaffenhütchen)	7	w																
Galeobdolon argentatum (Garten Goldnessel)	7	w																
Geum urbanum (Echte Nelkenwurz)	7	w																
Ilex aquifolium (Stechpalme)	7	w											b					
Poa nemoralis (Hain-Rispengras)	7	w																
Polygonum aviculare (Vogel-Knöterich)	7	w																
Prunus padus (Echte Traubenkirsche)	7	h																
Quercus robur (Stiel-Eiche)	7	h																
Rosa corymbifera (Busch-Rose)	7	w												D				
Rosa multiflora (Vielblütige Rose)	7	w																
Rosa rubiginosa (Wein-Rose)	7	w												G				
Rosa spinosissima (Bibernell-Rose)	7	z																
Rosa virginiana (Virginische Rose)	7	w												1 3				
Rubus armeniacus (Armenische Brombeere)	7	w																
Rubus fruticosus agg. (Artengruppe Echte Brombeere)	7	w																

# Erhebungsbogen

**B**

<b>Projekt</b>	Biotopkartierung Hamburg	<b>Interne Nr.</b>	118455
		<b>DK5   DK5-GK</b>	<b>7842</b> 7844
<b>Handlungsbedarf</b>	Nein	<b>DK5 - Name</b>	Meiendorf-Ost
<b>Bearbeitung</b>	JSA	<b>Biotop-Nr.   alt</b>	<b>228</b> 46
<b>Räumliche Abbildung</b>	Linie	<b>Kartierung</b>	09.07.2018
<b>Anzahl Abschnitte</b>	1	<b>Fläche / Länge [m<sup>2</sup>/m]</b>	208,863
		<b>Breite (lineare Abb.) [m]</b>	6

## Pflanzenartenliste

Gruppe / Pflanzenart	MS	M	W	Vs	St	PA	Ph	Sz	VS	V	G	cf	§	Rote Liste				
														HH	ND	SH	D	
Rubus laciniatus (Schlitzblättrige Brombeere)	7	w																
Salix caprea (Sal-Weide)	7	w																
Sisymbrium officinale (Weg-Rauke)	7	w																
Sorbaria sorbifolia (Sibirische Fiederspiere)	7	w																
Symphoricarpos albus (Schneebeere)	7	w																
Taraxacum spec. (Löwenzahn)	7	w																
Urtica dioica (Große Brennessel)	7	w																
<b>Anzahl Rote Liste Arten</b>														<b>2</b>	<b>1</b>	<b>1</b>		
<b>Anzahl Arten</b>														<b>29</b>				

MS: Mengensystem; M: Mengenangabe, W: Bewertung der Art (FFH-Monitoring), Vs: Vegetationsschicht, St: Status, PA: Autor Phänologie; Ph: Phänologie, Sz: Soziabilität, VS: Vitalitätssystem; V: Vitalität, G: Geschlecht, cf: unsichere Bestimmung, §: Schutz nach BNatSchG, HH: Rote Liste Hamburg, Nds: Rote Liste Niedersachsen, SH: Rote Liste Schleswig-Holstein, D: Rote Liste Deutschland