

Erhebungsbogen

B

Projekt	FFH-Monitoring	Interne Nr.	64872
		DK5 DK5-GK	7842 7844
Handlungsbedarf	Nein	DK5 - Name	Meiendorf-Ost
Bearbeitung	BRA	Biotop-Nr. alt	150 234
Räumliche Abbildung	Fläche	Kartierung	24.06.2010
Anzahl Abschnitte	1	Fläche / Länge [m²/m]	27288,6465
		Breite (lineare Abb.) [m]	

Gesetzlicher Schutz § 30 (2) 4.1 Bruchwälder **Schutz nur teilweise** **Nein**

Gesamtbewertung	8	Hochgradig wertvoll
– Alter	6	Biotop mittleren Alters, 50 bis 100 Jahre
– Belastungsgrad	8	geringe örtliche oder punktuelle Belastung
– Ökolog. Funktion	8	Wertbestimmender Bestandteil eines wertvollen Biotopkomplexes oder für den regionalen Biotopverbund.
– Seltenheit	8	Sehr seltener Biotoptyp, hohe Anteile seltener oder bedrohter Pflges., gesättigtes Artenspektrum, RL-Arten

Bestandsbeschreibung

Großflächig von Moorbirken dominierter Wald, ebenerdig, über große Flächen am Boden vermoort, weich, schwingend, in Teilbereichen auch wasserüberstaut. Mit auf der überwiegenden Fläche dominierendem Bestand aus Sumpfschilf. Randlich, auf trockeneren Standorten dringen Adlerfarnfluren vor. Neben den Moorbirken kommen in der Baumschicht nur randlich und vereinzelt einzelne Schwarz-Erlen vor, die Stammdicken liegen bei rund 30 bis 40 cm. Eine Naturverjüngung aus Birken ist kaum vorhanden. Die Birken haben z.T. einen schlechten Gesundheitszustand. Es entstehen Lichtungen. Von Nordwesten her wurde eine forstliche Nutzung betrieben. Der bisherige Nachbarbiotop wurde mit Weidengebüsch betitelt. Dieses Weidengebüsch liegt auf dem gleichen Geländeniveau und ist am Boden ebenfalls sehr feucht. Hier sind Grau-Weiden dominant. Der Unterwuchs wird auch hier zunehmend von Seggen bestimmt. Die Büsche sind groß, alt und verkahlen von unten her. Der Bereich sollte in den geschützten Moorwaldbereich als Randbereich integriert werden. Die ursprünglich beschriebenen Torfmoospolster sind nur in sehr kleinen Teilbereichen vorhanden. Die Vegetation ist insgesamt relativ artenarm. Neben den genannten Arten treten v.a. Farne auf. Die Bäume erreichen Wuchshöhen um rund 15 m.

Vorkommen an Biotoptypen

1	TF	Typ	HF	F.Anteil
2	BTYP	Biotoptyp	- gesetzl. Grundl.	
3	Zusatz	Zusatz zum Biotoptypen		
4	LRT	Lebensraumtyp		
1	1		Ja	100 %
2	WBB	Birken-Bruch- bzw. -Moorwald nährstoffarmer Standorte (2000)		
4	91D0*	Moorwälder		

Räumliche Lage

Lagebeschreibung	S Grotmannskroog, SW Müllberg		
Nachbarnutzung/en	Eichen-Mischwald, Hecken, Staudenfluren		
Rechtswert (X)	578094	Hochwert (Y)	5942077
Bezirk	Wandsbek	Naturraum	Stapelfelder Jungmoränengebiet (702.00)
Stadtteil (OT-Nr.)	Rahlstedt (526)	Gemarkung	Meiendorf (541)
Digitaler Grünplan	<input type="checkbox"/> Hafengesamtgebiet	<input type="checkbox"/> Ramsargebiet	<input type="checkbox"/> EG-Vogelschutzgeb.
Ausgleichsflächen	<input type="checkbox"/> Biosphärenreservat	<input type="checkbox"/> Nationalpark	<input type="checkbox"/>
NSG / ND / LSG	NSG Stellmoorer Tunneltal [HH-505 / Anteil: 100%]		
FFH-GEBIET	Stellmoorer Tunneltal/Höltigbaum [DE 2327-302 / Anteil: 100%]		
Wasserschutzgebiet			

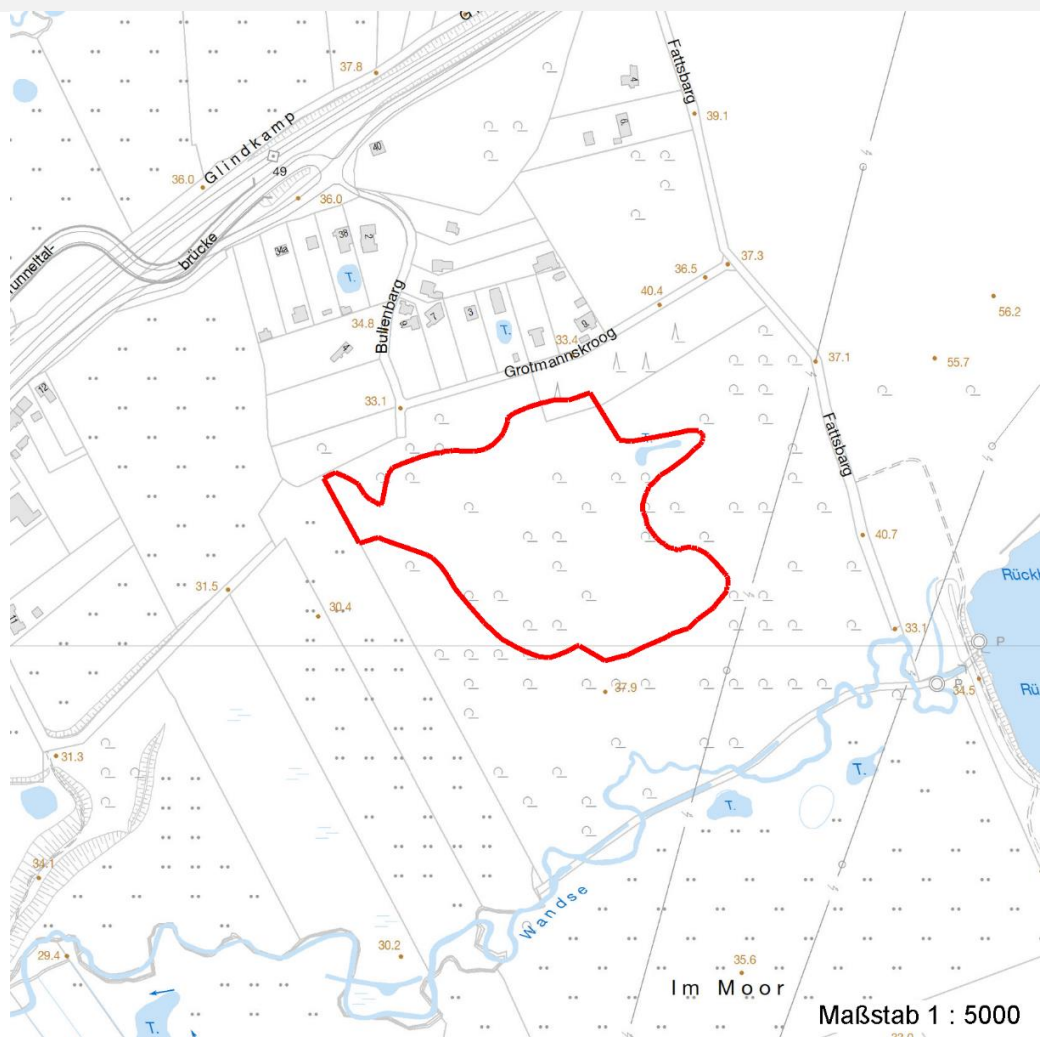
Erhebungsbogen

B

Projekt	FFH-Monitoring	Interne Nr.	64872
		DK5 DK5-GK	7842 7844
Handlungsbedarf	Nein	DK5 - Name	Meiendorf-Ost
Bearbeitung	BRA	Biotop-Nr. alt	150 234
Räumliche Abbildung	Fläche	Kartierung	24.06.2010
Anzahl Abschnitte	1	Fläche / Länge [m²/m]	27288,6465
		Breite (lineare Abb.) [m]	

Räumliche Lage

Karte



Weitere Erhebungsbögen

Interne Nr.	Interne Nr. Zuordnung	DK5	Biotop-Nr.	Kartierung	Zuordnung	DK5 (GK)	Biotop-Nr. (alt)
64872	118299	7842	421	07.08.2017	N		
64872	64959	7842	55	21.09.1997	/	7844	79
64872	65066	7842	55	07.10.2005	/	7844	79
64872	64885	7842	81	21.09.1997	/	7844	132
64872	64926	7842	81	20.09.2005	>	7844	132

Zuordnung: N = nachfolgende Kartierung, K = weitere Kartierungen (zeitlich vorher oder nachher)

Weitere Angaben

Merkmal	Wert
Auswertung Gefährdung / Einflüsse	Latent gefährdet durch Entwässerung.

Erhebungsbogen

B

Projekt	FFH-Monitoring	Interne Nr.	64872
		DK5 DK5-GK	7842 7844
Handlungsbedarf	Nein	DK5 - Name	Meiendorf-Ost
Bearbeitung	BRA	Biotop-Nr. alt	150 234
Räumliche Abbildung	Fläche	Kartierung	24.06.2010
Anzahl Abschnitte	1	Fläche / Länge [m²/m]	27288,6465
		Breite (lineare Abb.) [m]	

Weitere Angaben

Merkmal	Wert
Wertgesichtspunkte	Sehr großflächig, sehr naturnah, sehr ungestört, feuchtes Standortpotential, relativ gut erhalten.
Maßnahmen	Flächen weiterhin vollständig der Sukzession überlassen, Wasserstände im Gebiet möglichst hoch erhalten.

Teilflächenbeschreibung

Teilflächentyp		Teilflächen-Nr.	1
Biotoptyp	Birken-Bruch- bzw. -Moorwald nährstoffarmer Standorte (2000)	Biotoptyp	WBB
- Zusatz		- gesetzl. Grundl.	
FFH-LRT	Moorwälder	FFH-LRT	91D0*
Beschreibung		Entw.potential LRT	
		Hauptfläche	Ja
		Flächenanteil	100 %
		FFH-Unters.Fläche	Nein
		Saatgutfläche	Nein

FFH-Bewertungen (HH)

Lebensraumtyp / Parameter	Wertstufe A	Wertstufe B	Wertstufe C	Wert / Begründung	Z
91D1 (HH) Birken-Moorwald					B
Habitatstrukturen					B
Entwicklungsphasen / Bestandstruktur;	günstig	mittel	ungünstig		B
Dichte des Kronendachs;	licht	mittel	geschlos.		B
Bestandsschichten;	mehrsch.	2-schicht.	1-schicht.		B
Stehendes und liegendes Totholz;	günstig	mittel	ungünstig		B
Anz. / ha; ab 5 m Länge, Dimensionen wie Altbäume, Abweichung nur für Weichholzaunenwald: ab 40 cm. für Moorwälder unabhängig vom Stammdurchmesser	viel	mittel	wenig		B
Standortstrukturen;	günstig	mittel	ungünstig		B
Verteilung nat. Strukt.; Bulte, Schlenken, kleine natürliche dystrophe Gewässer, Torfstiche	flächig	nur Teilfl.	nur Teilfl.		A
Anteil der Torfstiche;	keine	< 25%	> 25%		A
Torfmoos-Schicht; flächig / auf nicht abgetorften, höher liegenden Teilflächen / nur noch in tief liegenden Torfstichen	flächig	nur Teilfl.	Torfstiche		C
Beeinträchtigungen					A
Störungen des Standortes;	günstig	mittel	ungünstig		A
Entwässerung;	keine	gering	deutlich		B
Abstand zu Emittenten;	groß	gering	kein		A
sonstige Nährstoffeinträge;	keine	gering	deutlich		A
Untypische Vegetationsaspekte;	günstig	mittel	ungünstig		A

Erhebungsbogen

B

Projekt	FFH-Monitoring	Interne Nr.	64872
		DK5 DK5-GK	7842 7844
Handlungsbedarf	Nein	DK5 - Name	Meiendorf-Ost
Bearbeitung	BRA	Biotop-Nr. alt	150 234
Räumliche Abbildung	Fläche	Kartierung	24.06.2010
Anzahl Abschnitte	1	Fläche / Länge [m²/m]	27288,6465
		Breite (lineare Abb.) [m]	

FFH-Bewertungen (HH)

Lebensraumtyp / Parameter	Wertstufe A	Wertstufe B	Wertstufe C	Wert / Begründung	Z
untypische Baumarten; Deckung %	< 5%	5-10%	11-30%		A
Nitrophyten; Deckung %	< 5%	> 5% Teilf.	> 5% fläch.		A
untyp. Arten (ohne Bäume); Deckung %	< 10%	10-25%	> 25%		B
Verbiss, Schäl; Einfluss auf die Verjüngung des Bestandes	keine	verj.hemmen	verj.gefährde		A
Nutzungen;	günstig	mittel	ungünstig		A
Tritt / Zerschneidung;	keine	gering	stark		A
Müllablagerungen;	keine	gering	stark		A
hörbarer, dauerh. Lärm;	kein	deutl.	stark		A
Arteninventar					B

FFH-Bewertungen (BFN)

		Wert	AZ	Z
1	Lebensraumtyp			
3	Arteninventar , Gesamtbewertung, 1..n - Parameter mit Kriterien A/B/C			
4	Habitatstruktur , Gesamtbewertung, 1..n - Parameter mit Kriterien A/B/C			
5	Beeinträchtigungen , Gesamtbewertung, 1..n - Parameter mit Kriterien A/B/C			
	Zustandsbewertung: AZ – Vorgabewert , Z – von AZ abweichend festgelegte Zustandsbewertung			
1	91D0 (BFN) Moorwälder		C	
3	Arteninventar		C	
3.2	Deckungsanteil der lebensraumtypischen Gehölzarten in Baum- und Strauchschicht(en) A: 100 % B: >= 90 % C: >= 70 %		A	
3.2	Krautschicht (Artenliste erstellen; Bewertung gutachterlich mit Begründung) A: lebensraum-/standorttypisches Arteninventar und Dominanzverteilung charakteristisch B: lebensraum-/standorttypisches Arteninventar und Dominanzverteilung gering verändert C: lebensraum-/standorttypisches Arteninventar und Dominanzverteilung stark verändert		B	
3.2	Deckung Torfmoose (%) A: > 30 % B: 10 - 30 % C: < 10 %		C	
4	Habitatstrukturen		B	
4.2	Waldentwicklungsphasen (Flächenanteil (%) jeder vorhandenen Phase nennen) A: >= 2 Waldentwicklungsphasen B: Auftreten mindestens einer Baumholzphase (Phase 2 oder stärker) C: sofern nicht A oder B zutrifft		B	
4.2	Habitatbäume A: >= 6 Stück / ha B: >= 3 Stück / ha C: < 3 Stück / ha		B	
4.2	Totholz A: > 3 Stk./ha, liegendes und stehendes Totholz B: > 1 Stk./ha, liegendes oder stehendes Totholz C: >= 1 Stk./ha, liegendes oder stehendes Totholz		B	
5	Beeinträchtigungen		B	
5.2	Veränderungen des Torfkörpers (Sackung, Zersetzung, Mineralisation)			

Projekt	FFH-Monitoring	Interne Nr.	64872
		DK5 DK5-GK	7842 7844
Handlungsbedarf	Nein	DK5 - Name	Meiendorf-Ost
Bearbeitung	BRA	Biotop-Nr. alt	150 234
Räumliche Abbildung	Fläche	Kartierung	24.06.2010
Anzahl Abschnitte	1	Fläche / Länge [m²/m]	27288,6465
		Breite (lineare Abb.) [m]	

FFH-Bewertungen (BFN)			
1	Lebensraumtyp		
3	Arteninventar, Gesamtbewertung, 1..n - Parameter mit Kriterien A/B/C		
4	Habitatstruktur, Gesamtbewertung, 1..n - Parameter mit Kriterien A/B/C		
5	Beeinträchtigungen, Gesamtbewertung, 1..n - Parameter mit Kriterien A/B/C		
Zustandsbewertung: AZ – Vorgabewert , Z – von AZ abweichend festgelegte Zustandsbewertung		Wert	Z
	A: nicht oder nur punktuell erkennbar, < 10%		
	B: auf 10 - 50 % der Fläche erkennbar	B	
	C: auf > 50 % der Fläche erkennbar, bestandsgefährdend		
5.2	oberflächliche Entwässerung, z. B. durch Gräben (gutachterlich mit Begründung)		
	A: keine		
	B: gering bis mäßig, z. B. durch einige flache Gräben	B	
	C: starke Entwässerung durch tiefe Gräben		
5.2	Deckung Störzeiger (%) (Krautschicht; Artenliste erstellen, Gesamtdeckung nennen)		
	A: < 5 %		
	B: 5 - 10 %	B	
	C: > 10 %		
5.2	Verbiss (Beeinträchtigung der Naturverjüngung, Ausfall von Haupt oder Nebenbaumarten)		
	A: Verbiss nicht nachweisbar oder nur sehr gering, < 10% Verbiss	A	
	B: Verbiss deutlich erkennbar, 10 - 50% aber kein Ausfall von Arten		
	C: erheblicher Verbissdruck: > 50% natürliche Baumarten fehlen verbissbedingt		
5.2	Befahrungsschäden (gutachterlich mit Begründung)		
	A: keine Fahrspuren und Gleisbildung erkennbar	A	
	B: mäßige Beeinträchtigung, z. B. durch wenige, flache Fahrspuren und/oder geringe Gleisbildung in Randbereichen		
	C: starke Beeinträchtigung, z. B. durch viele, tiefere Fahrspuren und/oder Gleisbildung innerhalb des Bestandes		
5.2	Schäden an lebensraumtypischen Standortverhältnissen, Waldvegetation und Struktur (einschließlich Nutzung)		
	A: ungestörter Lebensraumtyp	A	
	B: Beeinträchtigung auf <= 50 % der Fläche		
	C: Beeinträchtigung auf > 50 % der Fläche		
5.2	Deckungsanteil nicht heimischer Gehölzarten an der Baumschicht (%)		
	A: < 5 %, kein Voranbau	A	
	B: 5-10 %		
	C: > 10 % oder Voranbau		

Zeigerwerte der Pflanzenartenliste (Auswertung)			
Standort	Belichtung	halbsonnig	6,6
Boden	Feuchte	naß	8,1
	Stickstoff (N)	mäßig bis stickstoffarm	4,4
	Reaktion	mäßig sauer	5
Vegetation	Mahdverträglichkeit	schnittempfindlich (nur Herbstschnitt vertragend)	3,3
Zeigerwerte	Futterwert	fast wertloses Futter	0,5
	Wechselfeuchteanzeiger		6
	Giftpflanzen		3
	Überschw.anzeiger		2

Erhebungsbogen

B

Projekt	FFH-Monitoring	Interne Nr.	64872
		DK5 DK5-GK	7842 7844
Handlungsbedarf	Nein	DK5 - Name	Meiendorf-Ost
Bearbeitung	BRA	Biotop-Nr. alt	150 234
Räumliche Abbildung	Fläche	Kartierung	24.06.2010
Anzahl Abschnitte	1	Fläche / Länge [m²/m]	27288,6465
		Breite (lineare Abb.) [m]	

Gruppe / Pflanzenart	MS	M	W	Vs	St	PA	Ph	Sz	VS	V	G	cf	§	Rote Liste			
														HH	ND	SH	D
Tracheobionta (Gefäßpflanzen)																	
Acer pseudoplatanus (Berg-Ahorn)	7	w		-	-												
Alnus glutinosa (Schwarz-Erle)	7	z	T	-	-												
Anemone nemorosa (Busch-Windröschen)	7	z		-	-												
Betula pubescens (Moor-Birke)	7	h	T	-	-												
Carex acuta (Schlank-Segge)	7	z		-	-										V		
Carex acutiformis (Sumpf-Segge)	7	h		-	-												
Carex paniculata (Rispen-Segge)	7	w		-	-												
Dryopteris dilatata (Breitblättriger Wurmfarne)	7	w	B	-	-												
Dryopteris filix-mas (Gewöhnlicher Wurmfarne)	7	w		-	-												
Filipendula ulmaria (Mädesüß)	7	w		-	-												
Lonicera periclymenum (Wald-Geißblatt)	7	w		-	-												
Lysimachia vulgaris (Gewöhnlicher Gilbweiderich)	7	z		-	-												
Lythrum salicaria (Blut-Weiderich)	7	w		-	-												
Pteridium aquilinum (Adlerfarn)	7	z		-	-												
Quercus robur (Stiel-Eiche)	7	w		-	-												
Rubus caesius (Kratzbeere)	7	w		-	-												
Rubus fruticosus agg. (Artengruppe Echte Brombeere)	7	w		-	-												
Rubus idaeus (Himbeere)	7	w		-	-												
Salix cinerea (Grau-Weide)	7	h	T	-	-												
Sambucus nigra (Schwarzer Holunder)	7	w	B	-	-												
Solanum dulcamara (Bittersüßer Nachtschatten)	7	z		-	-												
Bryophyta (Moose)																	
Sphagnum spec. (Torfmoos)	7	w		-	-												
													Anzahl Rote Liste Arten		1		
													Anzahl Arten		22		

MS: Mengensystem; M: Mengenangabe, W: Bewertung der Art (FFH-Monitoring), Vs: Vegetationsschicht, St: Status, PA: Autor Phänologie; Ph: Phänologie, Sz: Soziabilität, VS: Vitalitätssystem; V: Vitalität, G: Geschlecht, cf: unsichere Bestimmung, §: Schutz nach BNatSchG, HH: Rote Liste Hamburg, Nds: Rote Liste Niedersachsen, SH: Rote Liste Schleswig-Holstein, D: Rote Liste Deutschland