

Erhebungsbogen

B

Projekt	Biotopkartierung Hamburg	Interne Nr.	64898
		DK5 DK5-GK	7842 7844
Handlungsbedarf	Nein	DK5 - Name	Meiendorf-Ost
Bearbeitung	BRA	Biotop-Nr. alt	148 230
Räumliche Abbildung	Fläche	Kartierung	25.09.2006
Anzahl Abschnitte	1	Fläche / Länge [m²/m]	16488,9877
		Breite (lineare Abb.) [m]	

Gesetzlicher Schutz kein gesetzl. Schutz **kein gesetzlich geschütztes Biotop** **Schutz nur teilweise** **Nein**

Gesamtbewertung	6	Wertvoll
– Alter	4	Biotop mittleren Alters, 10 bis 20 Jahre
– Belastungsgrad	7	Flächenhaft geringe oder Vorbelastung mit schwachem Einfluß
– Ökolog. Funktion	6	Hohe Bedeutung in einem Biotopkomplex, für den lokalen Biotopverbund oder als Puffer
– Seltenheit	6	Seltener Biotoptyp, ohne seltene oder bedrohte Pflges., ungesättigtes Artenspektrum, reliktsische RL-Arten

Bestandsbeschreibung

Mit einem Zaun vollständig abgesperrte Fläche mit bunkerartigen baulichen Einrichtungen, seit langem brachliegend, mit hoch aufgewachsenem Pionierwald, v.a. aus Birken und Espen, die Stammdicken von bis zu 30 cm erreichen. Der Unterstand wird häufig von Himbeeren, Adlerfarn und Brennessel gebildet. Örtlich sind größere Bestände der Großen Sternmiere entwickelt. Am Wegrandbereich dominieren grasreiche Fluren. Innerhalb der Fläche sind asphaltierte Wege vorhanden. Alle nicht befestigten Flächen werden von Pioniergehölz eingenommen. In den Randbereichen wurden offenbar einige Gehölze angepflanzt, darunter die Vielblütige Rose, die nicht als heimisch anzusehen ist.

Vorkommen an Biotoptypen

1	TF	Typ	HF	F.Anteil
2	BTYP	Biotoptyp		- gesetzl. Grundl.
3	Zusatz	Zusatz zum Biotoptypen		
4	LRT	Lebensraumtyp		
1	1		Ja	100 %
2	WPB	Birken- und Espen-Pionier- oder Vorwald (2000)		

Räumliche Lage

Lagebeschreibung	Zwischen Ahrensfelder Weg und Stellmoorer Quellfluss		
Nachbarnutzung/en	Grünland, Acker, Weihnachtsbaumpflanzung, Knick		
Rechtswert (X)	579437	Hochwert (Y)	5943223
Bezirk	Wandsbek	Naturraum	Stapelfelder Jungmoränengebiet (702.00)
Stadtteil (OT-Nr.)	Rahlstedt (526)	Gemarkung	Meiendorf (541)
Digitaler Grünplan	<input type="checkbox"/> Hafengesamtgebiet	<input type="checkbox"/> Ramsargebiet	<input type="checkbox"/> EG-Vogelschutzgeb.
Ausgleichsflächen NSG / ND / LSG	<input type="checkbox"/> Biosphärenreservat	<input type="checkbox"/> Nationalpark	<input type="checkbox"/>
FFH-GEBIET	LSG Duvenstedt, Bergstedt, Lemsahl-Mellingstedt, Volksdorf und Rahlstedt [HH-2009 / Anteil: 96%], NSG Stellmoorer Tunneltal [HH-505 / Anteil: 4%]		
Wasserschutzgebiet	Stellmoorer Tunneltal/Höltigbaum [DE 2327-302 / Anteil: 4%]		

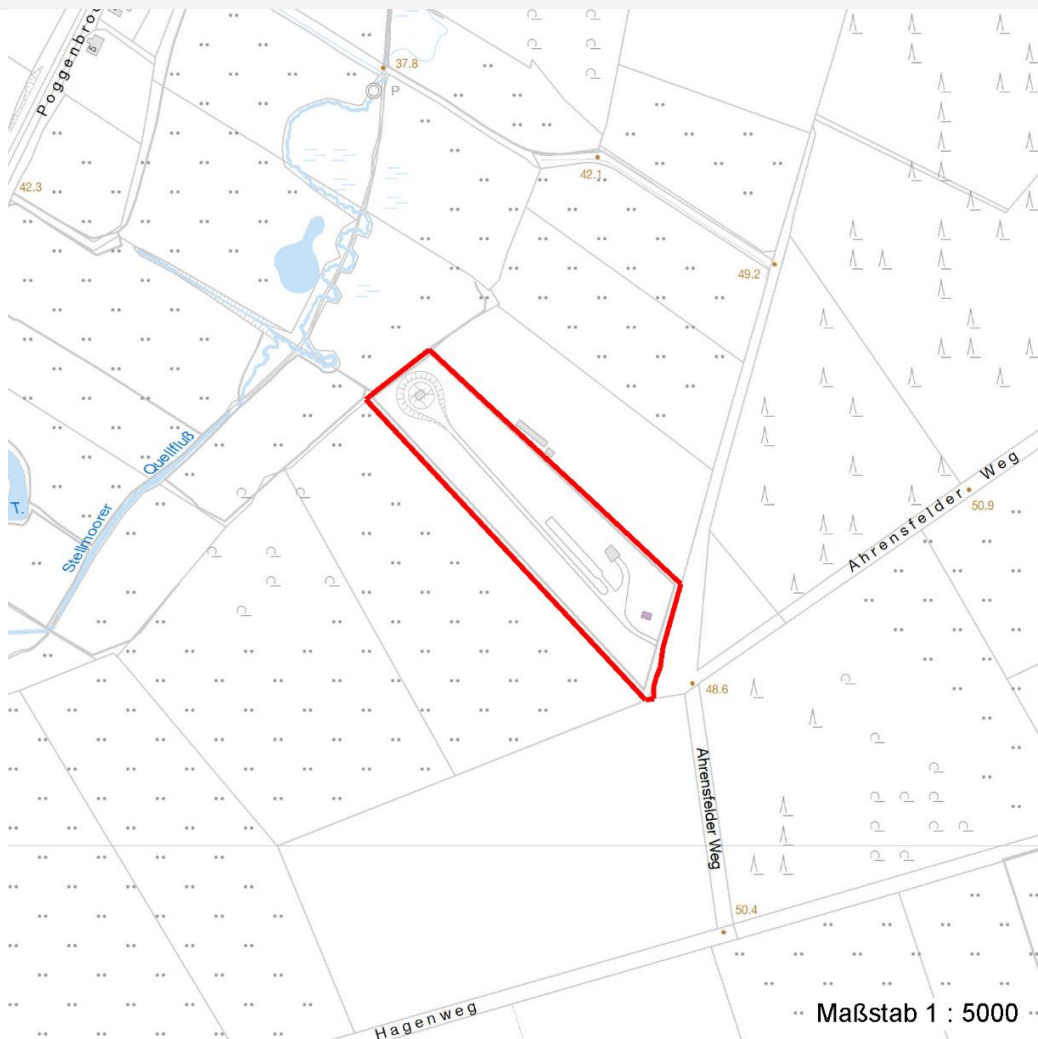
Erhebungsbogen

B

Projekt	Biotopkartierung Hamburg	Interne Nr.	64898
		DK5 DK5-GK	7842 7844
Handlungsbedarf	Nein	DK5 - Name	Meiendorf-Ost
Bearbeitung	BRA	Biotop-Nr. alt	148 230
Räumliche Abbildung	Fläche	Kartierung	25.09.2006
Anzahl Abschnitte	1	Fläche / Länge [m²/m]	16488,9877
		Breite (lineare Abb.) [m]	

Räumliche Lage

Karte



Weitere Erhebungsbögen

Interne Nr.	Interne Nr. Zuordnung	DK5	Biotop-Nr.	Kartierung	Zuordnung	DK5 (GK)	Biotop-Nr. (alt)
64898	118491	7842	148	23.04.2018	K	7844	230

Zuordnung: N = nachfolgende Kartierung, K = weitere Kartierungen (zeitlich vorher oder nachher)

Foto

Interne Nr.	Index	Dateiname	Aufnahmerichtung
18395	0	7842_148_250906_1.JPG	

Weitere Angaben

Merkmal	Wert
Auswertung Gefährdung / Einflüsse	Örtlich Bodenbefestigungen, örtlich Pflanzung nicht vollständig heimischer Gehölze, die Fläche ist dicht abgezäunt und für Wildtiere nicht erreichbar.

Erhebungsbogen

B

Projekt	Biotopkartierung Hamburg	Interne Nr.	64898
		DK5 DK5-GK	7842 7844
Handlungsbedarf	Nein	DK5 - Name	Meiendorf-Ost
Bearbeitung	BRA	Biotop-Nr. alt	148 230
Räumliche Abbildung	Fläche	Kartierung	25.09.2006
Anzahl Abschnitte	1	Fläche / Länge [m²/m]	16488,9877
		Breite (lineare Abb.) [m]	

Weitere Angaben

Merkmal	Wert
Wertgesichtspunkte Maßnahmen	Recht naturnah und ungestört entwickelt. Umzäunung der Fläche entfernen, Flächen der natürlichen Sukzession überlassen.

Foto

Fotodatei	7842_148_250906_1.JPG	Fotodatei
Bildbeschreibung		Bildbeschreibung
Aufnahmerichtung		Aufnahmerichtung



Teilflächenbeschreibung

Teilflächentyp		Teilflächen-Nr.	1
Biotoptyp	Birken- und Espen-Pionier- oder Vorwald (2000)	Biotoptyp	WPB
- Zusatz		- gesetzl. Grundl.	
FFH-LRT		FFH-LRT	
Beschreibung		Entw.potential LRT	
		Hauptfläche	Ja
		Flächenanteil	100 %
		FFH-Unters.Fläche	Nein
		Saatgutfläche	Nein

Erhebungsbogen

B

Projekt	Biotopkartierung Hamburg	Interne Nr.	64898
		DK5 DK5-GK	7842 7844
Handlungsbedarf	Nein	DK5 - Name	Meiendorf-Ost
Bearbeitung	BRA	Biotop-Nr. alt	148 230
Räumliche Abbildung	Fläche	Kartierung	25.09.2006
Anzahl Abschnitte	1	Fläche / Länge [m²/m]	16488,9877
		Breite (lineare Abb.) [m]	

Weitere Angaben

Merkmal	Wert
Boden	
Feuchte	5 - frisch und mäßig frisch
Stickstoffgehalt	5 - mäßig stickstoffarm
Standort, Relief	
Belichtung	6 - halbsonnig bis halbschattig
Veg. - Soziologie	
BfN Schlüssel	19 - Artemisietea (Ausdauernde Stickstoff-Krautfluren) 48 - Quercu-Fagetea (Reichere Laubwälder und Gebüsche)

Zeigerwerte der Pflanzenartenliste (Auswertung)

Standort	Belichtung	halbsonnig bis halbschattig	6
Boden	Feuchte	frisch und mäßig frisch	5,1
	Stickstoff (N)	mäßig stickstoffarm	5
	Reaktion	mäßig sauer	5,1
Vegetation	Mahdverträglichkeit	schnittempfindlich bis mäßig schnittverträglich	3,6
Zeigerwerte	Futterwert	fast wertloses Futter	0,7
	Wechselfeuchteanzeiger		2
	Giftpflanzen		1
	Überschw.anzeiger		0

Pflanzenartenliste

Gruppe / Pflanzenart	MS	M	W	Vs	St	PA	Ph	Sz	VS	V	G	cf	§	Rote Liste			
														HH	ND	SH	D
Tracheobionta (Gefäßpflanzen)																	
Betula pendula (Hänge-Birke)	7	h		-													
Carpinus betulus (Hainbuche)	7	w		-													
Crataegus monogyna (Eingrifflicher Weißdorn)	7	w		-													
Dryopteris carthusiana (Dorniger Wurmfarne)	7	w		-													
Dryopteris dilatata (Breitblättriger Wurmfarne)	7	w		-													
Elymus repens (Gewöhnliche Quecke)	7	z		-													
Poa trivialis (Gewöhnliches Rispengras)	7	w		-													
Populus tremula (Zitter-Pappel)	7	d		-													
Pteridium aquilinum (Adlerfarne)	7	h		-													
Quercus robur (Stiel-Eiche)	7	w		-													
Quercus rubra (Rot-Eiche)	7	w		-													
Rosa multiflora (Vielblütige Rose)	7	w		-													
Rubus caesius (Kratzbeere)	7	z		-													
Rubus fruticosus agg. (Artengruppe Echte Brombeere)	7	w		-													
Stellaria holostea (Große Sternmiere)	7	h		-													
Urtica dioica (Große Brennnessel)	7	z		-													
											Anzahl Rote Liste Arten						
											Anzahl Arten 16						

MS: Mengensystem; M: Mengenangabe, W: Bewertung der Art (FFH-Monitoring), Vs: Vegetationsschicht, St: Status, PA: Autor Phänologie; Ph: Phänologie, Sz: Soziabilität, VS: Vitalitätssystem; V: Vitalität, G: Geschlecht, cf: unsichere Bestimmung, §: Schutz nach BNatSchG, HH: Rote Liste Hamburg, Nds: Rote Liste Niedersachsen, SH: Rote Liste Schleswig-Holstein, D: Rote Liste Deutschland

Projekt	Biotopkartierung Hamburg			Interne Nr.	64898
				DK5 DK5-GK	7842 7844
Handlungsbedarf	Nein			DK5 - Name	Meiendorf-Ost
Bearbeitung	BRA	Kopie	Nein	Biotop-Nr. alt	148 230
Räumliche Abbildung	Fläche			Kartierung	25.09.2006
Anzahl Abschnitte	1			Fläche / Länge [m²/m]	16488,9877
				Breite (lineare Abb.) [m]	