

# Erhebungsbogen

**B**

<b>Projekt</b>	Biotopkartierung Hamburg		<b>Interne Nr.</b>	64986
			<b>DK5   DK5-GK</b>	<b>7842</b> 7844
<b>Handlungsbedarf</b>	Nein		<b>DK5 - Name</b>	Meiendorf-Ost
<b>Bearbeitung</b>	BRA	<b>Kopie</b> Nein	<b>Biotop-Nr.   alt</b>	<b>146</b> 226
<b>Räumliche Abbildung</b>	Fläche		<b>Kartierung</b>	25.09.2006
<b>Anzahl Abschnitte</b>	1		<b>Fläche / Länge [m<sup>2</sup>/m]</b>	4914,7625
			<b>Breite (lineare Abb.) [m]</b>	

<b>Gesetzlicher Schutz</b>	<b>_ kein gesetzl. Schutz kein gesetzlich geschütztes Biotop</b>	<b>Schutz nur teilweise</b>	<b>Nein</b>
----------------------------	--	-----------------------------	-------------

<b>Gesamtbewertung</b>	6	Wertvoll
– <b>Alter</b>	6	Biotop mittleren Alters, 50 bis 100 Jahre
– <b>Belastungsgrad</b>	5	Flächenhaft mittlere oder örtlich starke Belastung
– <b>Ökolog. Funktion</b>	6	Hohe Bedeutung in einem Biotopkomplex, für den lokalen Biotopverbund oder als Puffer
– <b>Seltenheit</b>	6	Seltener Biotoptyp, ohne seltene oder bedrohte Pflges., ungesättigtes Artenspektrum, reliktsische RL-Arten

## Bestandsbeschreibung

Altes, seit langem beweidetes Grünland, recht mager, sehr blütenreich, vermutlich deutlich artenreicher als durch die bisherige Artenliste repräsentiert, mit zahlreichen Zeigern magerer Standorte wie Schafgarbe, Ferkelkraut, hohen Anteilen von Rotem Straußgras. Zwischen den mäßig wüchsigen Pflanzen ist häufig bemooster Boden erkennbar, der darauf hindeutet, dass das Grünland seit langem ungedüngt in einer gleichförmigen Weise bewirtschaftet wird. Der Untergrund ist erkennbar an einigen Maulwurfshäufen, offenbar relativ mager-sandig. Das Gelände ist relativ eben, im Detail etwas horstig, im Aufwuchs vermutlich dauerhaft beweidet.

## Vorkommen an Biotoptypen

1	TF	Typ	HF	F.Anteil
2	BTYP	Biotoptyp	- gesetzl. Grundl.	
3	Zusatz	Zusatz zum Biotoptypen		
4	LRT	Lebensraumtyp		
1	1		Ja	100 %
2	GMW	Artenreiche Weide frischer bis mittlerer Standorte (2000)		

## Räumliche Lage

<b>Lagebeschreibung</b>	Nördlich Dellingweg, Nordwestecke der Karte		
<b>Nachbarnutzung/en</b>	Einzelhausbebauung, Intensivgrünland		
<b>Rechtswert (X)</b>	578051	<b>Hochwert (Y)</b>	5943925
<b>Bezirk</b>	Wandsbek	<b>Naturraum</b>	Stapelfelder Jungmoränengebiet (702.00)
<b>Stadtteil (OT-Nr.)</b>	Volksdorf (525)	<b>Gemarkung</b>	Volksdorf (540)
<b>Digitaler Grünplan</b>	<input type="checkbox"/> <b>Hafengesamtgebiet</b>	<input type="checkbox"/> <b>Ramsargebiet</b>	<input type="checkbox"/> <b>EG-Vogelschutzgeb.</b>
<b>Ausgleichsflächen NSG / ND / LSG</b>	<input checked="" type="checkbox"/> <b>Biosphärenreservat</b>	<input type="checkbox"/> <b>Nationalpark</b>	
<b>FFH-GEBIET</b>	LSG Duvenstedt, Bergstedt, Lemsahl-Mellingstedt, Volksdorf und Rahlstedt [ HH-2009 / Anteil: 100% ]		
<b>Wasserschutzgebiet</b>			

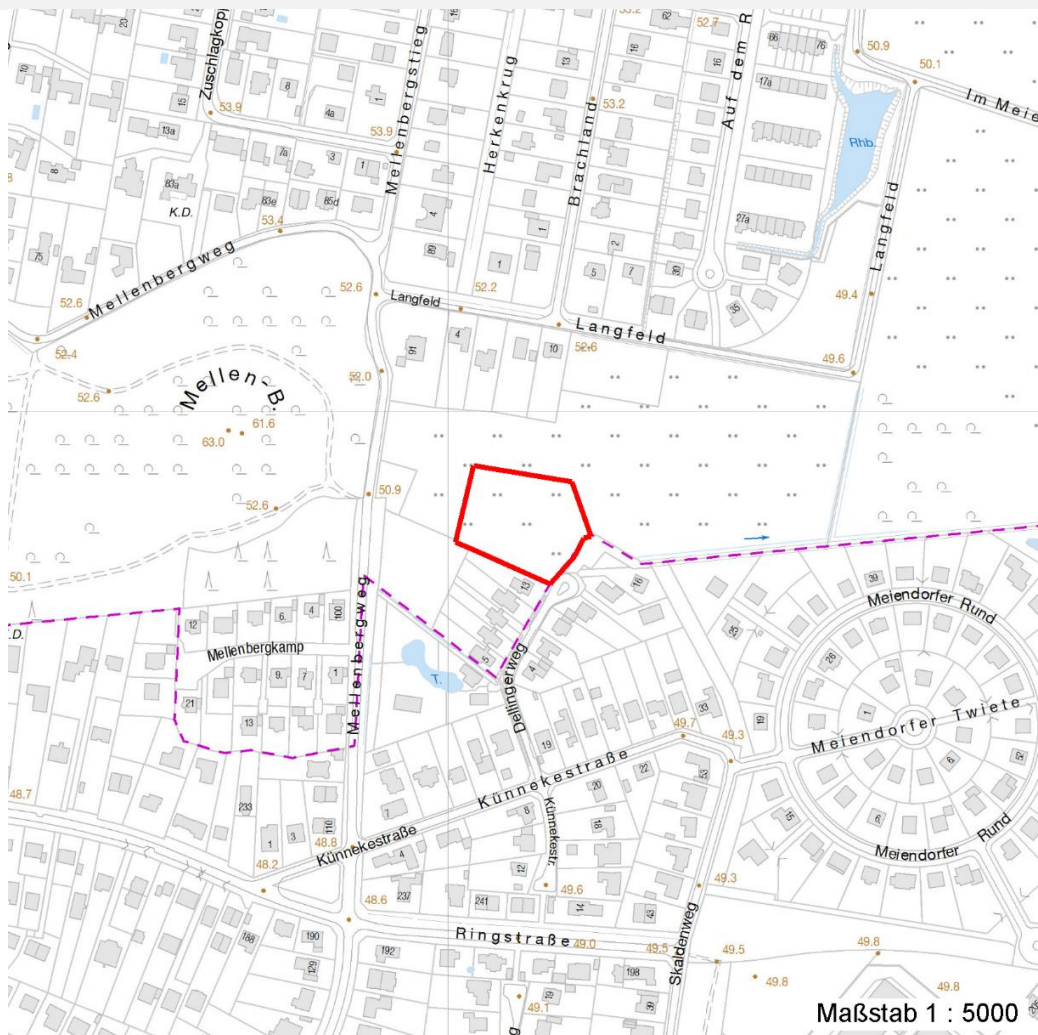
# Erhebungsbogen

**B**

<b>Projekt</b>	Biotopkartierung Hamburg	<b>Interne Nr.</b>	64986
		<b>DK5   DK5-GK</b>	<b>7842</b> 7844
<b>Handlungsbedarf</b>	Nein	<b>DK5 - Name</b>	Meiendorf-Ost
<b>Bearbeitung</b>	BRA	<b>Biotop-Nr.   alt</b>	<b>146</b> 226
<b>Räumliche Abbildung</b>	Fläche	<b>Kartierung</b>	25.09.2006
<b>Anzahl Abschnitte</b>	1	<b>Fläche / Länge [m<sup>2</sup>/m]</b>	4914,7625
		<b>Breite (lineare Abb.) [m]</b>	

## Räumliche Lage

Karte



## Weitere Erhebungsbögen

Interne Nr.	Interne Nr. Zuordnung	DK5	Biotop-Nr.	Kartierung	Zuordnung	DK5 (GK)	Biotop-Nr. (alt)
64986	118510	7842	581	10.07.2018	N		

Zuordnung: N = nachfolgende Kartierung, K = weitere Kartierungen (zeitlich vorher oder nachher)

## Foto

Interne Nr.	Index	Dateiname	Aufnahmerichtung
18279	0	7842_146_250906_1.JPG	

## Weitere Angaben

Merkmal	Wert
<b>Auswertung</b> Gefährdung / Einflüsse	Aktuell keine erkennbar.

# Erhebungsbogen

**B**

<b>Projekt</b>	Biotopkartierung Hamburg	<b>Interne Nr.</b>	64986
		<b>DK5   DK5-GK</b>	<b>7842</b> 7844
<b>Handlungsbedarf</b>	Nein	<b>DK5 - Name</b>	Meiendorf-Ost
<b>Bearbeitung</b>	BRA	<b>Biotop-Nr.   alt</b>	<b>146</b> 226
<b>Räumliche Abbildung</b>	Fläche	<b>Kartierung</b>	25.09.2006
<b>Anzahl Abschnitte</b>	1	<b>Fläche / Länge [m<sup>2</sup>/m]</b>	4914,7625
		<b>Breite (lineare Abb.) [m]</b>	

## Weitere Angaben

Merkmal	Wert
Wertgesichtspunkte	Auffällig arten- und blütenreiches, altes Grünland mit relativ großer naturschutzfachlicher Bedeutung.
Maßnahmen	Altes Grünland unter allen Umständen erhalten, Umbruch vermeiden, Düngung vermeiden.

## Foto

<b>Fotodatei</b>	7842_146_250906_1.JPG	<b>Fotodatei</b>	
<b>Bildbeschreibung</b>		<b>Bildbeschreibung</b>	
<b>Aufnahmerichtung</b>		<b>Aufnahmerichtung</b>	



## Teilflächenbeschreibung

<b>Teilflächentyp</b>		<b>Teilflächen-Nr.</b>	1
<b>Biotoptyp</b>	Artenreiche Weide frischer bis mittlerer Standorte (2000)	<b>Biotoptyp</b>	GMW
- <b>Zusatz</b>		- <b>gesetzl. Grundl.</b>	
<b>FFH-LRT</b>		<b>FFH-LRT</b>	
<b>Beschreibung</b>		<b>Entw.potential LRT</b>	
		<b>Hauptfläche</b>	Ja
		<b>Flächenanteil</b>	100 %
		<b>FFH-Unters.Fläche</b>	Nein
		<b>Saatgutfläche</b>	Nein

# Erhebungsbogen

**B**

<b>Projekt</b>	Biotopkartierung Hamburg		<b>Interne Nr.</b>	64986
			<b>DK5   DK5-GK</b>	<b>7842</b> 7844
<b>Handlungsbedarf</b>	Nein		<b>DK5 - Name</b>	Meiendorf-Ost
<b>Bearbeitung</b>	BRA	<b>Kopie</b>	Nein	<b>Biotop-Nr.   alt</b>
<b>Räumliche Abbildung</b>	Fläche			<b>146</b> 226
<b>Anzahl Abschnitte</b>	1			<b>Kartierung</b>
				25.09.2006
				<b>Fläche / Länge [m<sup>2</sup>/m]</b>
				4914,7625
				<b>Breite (lineare Abb.) [m]</b>

## Weitere Angaben

Merkmal	Wert
<b>Boden</b>	
Feuchte	5 - frisch und mäßig frisch
Stickstoffgehalt	5 - mäßig stickstoffarm
<b>Standort, Relief</b>	
Belichtung	7 - halbsonnig
<b>Veg. - Soziologie</b>	
BfN Schlüssel	30.0.02.03 - Cynosurion (Weidelgras-Kammgrasweiden)

## Zeigerwerte der Pflanzenartenliste (Auswertung)

<b>Standort</b>	<b>Belichtung</b>	halbsonnig	7,3
<b>Boden</b>	<b>Feuchte</b>	frisch und mäßig frisch	5,1
	<b>Stickstoff (N)</b>	mäßig stickstoffarm	4,7
	<b>Reaktion</b>	mäßig sauer	5,4
<b>Vegetation</b>	<b>Mahdverträglichkeit</b>	gut schnittverträglich	6,8
<b>Zeigerwerte</b>	<b>Futterwert</b>	mäßige Futterqualität	3,7
	<b>Wechselfeuchteanzeiger</b>		3
	<b>Giftpflanzen</b>		0
	<b>Überschw.anzeiger</b>		0

## Pflanzenartenliste

Gruppe / Pflanzenart	MS	M	W	Vs	St	PA	Ph	Sz	VS	V	G	cf	§	Rote Liste				
														HH	ND	SH	D	
<b>Tracheobionta (Gefäßpflanzen)</b>																		
Achillea millefolium (Gewöhnliche Schafgarbe)	7	z		-														
Agrostis capillaris (Rotes Straußgras)	7	h		-														
Agrostis stolonifera (Ausläufer-Straußgras)	7	w		-														
Cerastium holosteoides (Gewöhnliches Hornkraut)	7	w		-														
Dactylis glomerata (Wiesen-Knäuelgras)	7	z		-														
Elymus repens (Gewöhnliche Quecke)	7	w		-														
Festuca rubra (Rot-Schwingel)	7	z		-														
Holcus lanatus (Wolliges Honiggras)	7	w		-														
Hypericum perforatum (Echtes Johanniskraut)	7	z		-														
Hypochaeris radicata (Gewöhnliches Ferkelkraut)	7	z		-														
Plantago lanceolata (Spitz-Wegerich)	7	z		-														
Prunella vulgaris (Kleine Braunelle)	7	h		-														
Prunus spinosa (Schlehe)	7	w		-														
Ranunculus acris (Scharfer Hahnenfuß)	7	z		-														
Ranunculus repens (Kriechender Hahnenfuß)	7	w		-														
Rumex acetosa (Großer Sauerampfer)	7	h		-														
Rumex acetosella (Kleiner Sauerampfer)	7	w		-														
Stellaria graminea (Gras-Sternmiere)	7	w		-														
Trifolium repens (Weiß-Klee)	7	w		-														
Veronica arvensis (Feld-Ehrenpreis)	7	w		-														
Veronica chamaedrys (Gamander-Ehrenpreis)	7	w		-														
Veronica serpyllifolia (Quendel-Ehrenpreis)	7	w		-														

# Erhebungsbogen

**B**

<b>Projekt</b>	Biotopkartierung Hamburg	<b>Interne Nr.</b>	64986
		<b>DK5   DK5-GK</b>	<b>7842</b> 7844
<b>Handlungsbedarf</b>	Nein	<b>DK5 - Name</b>	Meiendorf-Ost
<b>Bearbeitung</b>	BRA	<b>Biotop-Nr.   alt</b>	<b>146</b> 226
<b>Räumliche Abbildung</b>	Fläche	<b>Kartierung</b>	25.09.2006
<b>Anzahl Abschnitte</b>	1	<b>Fläche / Länge [m<sup>2</sup>/m]</b>	4914,7625
		<b>Breite (lineare Abb.) [m]</b>	

## Pflanzenartenliste

Gruppe / Pflanzenart	MS	M	W	Vs	St	PA	Ph	Sz	VS	V	G	cf	§	Rote Liste			
														HH	ND	SH	D
<b>Anzahl Rote Liste Arten</b>																	
<b>Anzahl Arten</b>														22			

MS: Mengensystem; M: Mengenangabe, W: Bewertung der Art (FFH-Monitoring), Vs: Vegetationsschicht, St: Status, PA: Autor Phänologie; Ph: Phänologie, Sz: Soziabilität, VS: Vitalitätssystem; V: Vitalität, G: Geschlecht, cf: unsichere Bestimmung, §: Schutz nach BNatSchG, HH: Rote Liste Hamburg, Nds: Rote Liste Niedersachsen, SH: Rote Liste Schleswig-Holstein, D: Rote Liste Deutschland