

Erhebungsbogen

B

Projekt	Biotopkartierung Hamburg	Interne Nr.	64997
		DK5 DK5-GK	7842 7844
Handlungsbedarf	Nein	DK5 - Name	Meiendorf-Ost
Bearbeitung	BRA	Biotop-Nr. alt	144 222
Räumliche Abbildung	Fläche	Kartierung	22.09.2006
Anzahl Abschnitte	1	Fläche / Länge [m²/m]	4349,2596
		Breite (lineare Abb.) [m]	

Gesetzlicher Schutz	§ 14 (2) 2.3 Feldgehölze	Schutz nur teilweise	Nein
----------------------------	--------------------------	-----------------------------	-------------

Gesamtbewertung	6 Wertvoll
– Alter	7 Biotop hohen Alters, 100 bis 200 Jahre
– Belastungsgrad	6 Flächenhaft geringe oder örtlich stärkere oder Vorbelastung mit deutlichem Einfluß
– Ökolog. Funktion	6 Hohe Bedeutung in einem Biotopkomplex, für den lokalen Biotopverbund oder als Puffer
– Seltenheit	6 Seltener Biotoptyp, ohne seltene oder bedrohte Pflges., ungesättigtes Artenspektrum, reliktsische RL-Arten

Bestandsbeschreibung

Randgehölz entlang der Geländekante zur Talniederung des Stellmoorer Quellflusses. Im oberen Teil mit Übergang zu halbruderalen Staudenfluren und Brombeergebüsch, das im Bereich einer ehemals beweideten Fläche entstanden ist. Im unteren Teil ebenfalls zeitweilig beweidet mit noch erkennbaren Weidezäunen, die innerhalb des Gehölzes liegen. Derzeit jedoch rundum mit Nutzungsaufgabe und Ausbreitung von Ruderalfluren mit hohen Anteilen von Giersch, Brennessel und Brombeergestrüpp. Das Gehölz besteht älteren Weiden, Haselsträuchern und einzelnen großen alten Eichen, ist ursprünglich vermutlich knickartig ausgebildet gewesen, hat heute jedoch sehr breite Randstreifen aus Ruderal- und Pioniervegetation, ist im Inneren derzeit stark überschattet. Die Geländekante ist hier um 1,5 m hoch und nur mäßig steil geneigt. Ein relativ breiter Saum aus Pioniergebüsch besteht v.a. aus Holunder und Weidenarten. Im Nordwesten wurde eine noch relativ junge Sukzessionsfläche in den Biotop integriert: insgesamt heterogen.

Vorkommen an Biotoptypen

1	TF	Typ	HF	F.Anteil
2	BTYP	Biotoptyp	- gesetzl. Grundl.	
3	Zusatz	Zusatz zum Biotoptypen		
4	LRT	Lebensraumtyp		
1	1		Ja	50 %
2	HGM	Naturnahes Gehölz mittlerer Standorte (2000)		
1	2			50 %
2	AKM	Halbruderaler Gras- und Staudenflur mittlerer Standorte (2000)		

Räumliche Lage

Lagebeschreibung	Südöstlich Bahn am Poggenbrook		
Nachbarnutzung/en	Bahn, Weg, Grünland, Brachen		
Rechtswert (X)	578998	Hochwert (Y)	5943237
Bezirk	Wandsbek	Naturraum	Stapelfelder Jungmoränengebiet (702.00)
Stadtteil (OT-Nr.)	Rahlstedt (526)	Gemarkung	Meiendorf (541)
Digitaler Grünplan	<input type="checkbox"/> Hafengesamtgebiet	<input type="checkbox"/> Ramsargebiet	<input type="checkbox"/> EG-Vogelschutzgeb.
Ausgleichsflächen NSG / ND / LSG	<input type="checkbox"/> Biosphärenreservat	<input type="checkbox"/> Nationalpark	<input type="checkbox"/>
FFH-GEBIET	LSG Duvenstedt, Bergstedt, Lemsahl-Mellingstedt, Volksdorf und Rahlstedt [HH-2009 / Anteil: 3%], NSG Stellmoorer Tunneltal [HH-505 / Anteil: 97%]		
Wasserschutzgebiet	Stellmoorer Tunneltal/Höltigbaum [DE 2327-302 / Anteil: 97%]		

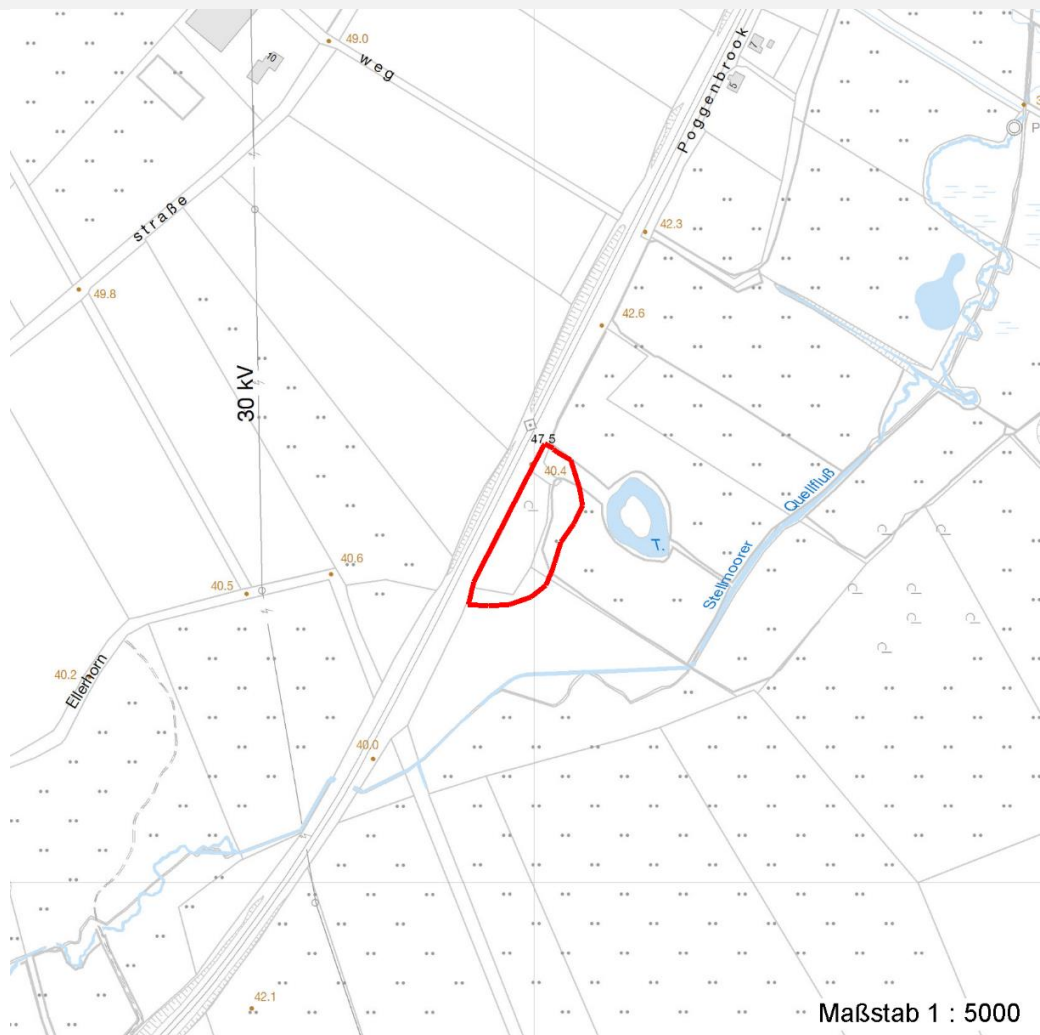
Erhebungsbogen

B

Projekt	Biotopkartierung Hamburg	Interne Nr.	64997
		DK5 DK5-GK	7842 7844
Handlungsbedarf	Nein	DK5 - Name	Meiendorf-Ost
Bearbeitung	BRA	Biotop-Nr. alt	144 222
Räumliche Abbildung	Fläche	Kartierung	22.09.2006
Anzahl Abschnitte	1	Fläche / Länge [m²/m]	4349,2596
		Breite (lineare Abb.) [m]	

Räumliche Lage

Karte



Weitere Erhebungsbögen

Interne Nr.	Interne Nr. Zuordnung	DK5	Biotop-Nr.	Kartierung	Zuordnung	DK5 (GK)	Biotop-Nr. (alt)
64997	118274	7842	397	26.06.2017	N		
64997	118275	7842	398	26.06.2017	N		
64997	118276	7842	399	29.06.2017	N		

Zuordnung: N = nachfolgende Kartierung, K = weitere Kartierungen (zeitlich vorher oder nachher)

Foto

Interne Nr.	Index	Dateiname	Aufnahmerichtung
18180	0	7842_144_220906_1.JPG	
18181	0	7842_144_220906_2.JPG	
18182	0	7842_144_220906_3.JPG	
18183	0	7842_144_220906_4.JPG	

Erhebungsbogen

B

Projekt	Biotopkartierung Hamburg	Interne Nr.	64997
		DK5 DK5-GK	7842 7844
Handlungsbedarf	Nein	DK5 - Name	Meiendorf-Ost
Bearbeitung	BRA	Biotop-Nr. alt	144 222
Räumliche Abbildung	Fläche	Kartierung	22.09.2006
Anzahl Abschnitte	1	Fläche / Länge [m²/m]	4349,2596
		Breite (lineare Abb.) [m]	

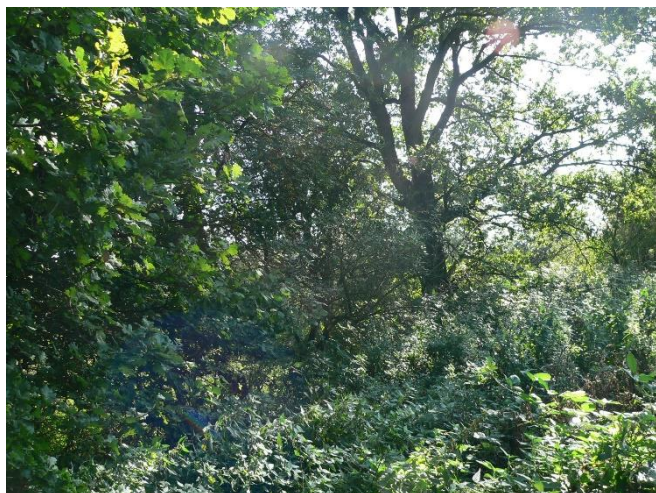
Weitere Angaben

Merkmal	Wert
Auswertung	
Gefährdung / Einflüsse	Weidezaunresste im Inneren gefährdetn Wildtiere
Wertgesichtspunkte	Natürliche Entwicklung, naturnahe Artenzusammensetzung, strukturreich, Lebensraum für verschiedene Tierarten, einige bedeutende Altbäume
zoologisch bedeutsame Strukturen	Alte Bäume mit Höhlen Spontane Vegetation jeder Form
Bedeutung für Tiergruppe	Dichte spontane Gebüsche Insekten, allgemein Säuger Vögel
Maßnahmen	Der Sukzession überlassen; Drahte, fremdmaterialien und Zäune zuvor entfernen.

Foto

Fotodatei 7842_144_220906_1.JPG

Bildbeschreibung
Aufnahmerichtung



Fotodatei 7842_144_220906_2.JPG

Bildbeschreibung
Aufnahmerichtung



Erhebungsbogen

B

Projekt	Biotopkartierung Hamburg	Interne Nr.	64997
		DK5 DK5-GK	7842 7844
Handlungsbedarf	Nein	DK5 - Name	Meiendorf-Ost
Bearbeitung	BRA	Biotop-Nr. alt	144 222
Räumliche Abbildung	Fläche	Kartierung	22.09.2006
Anzahl Abschnitte	1	Fläche / Länge [m²/m]	4349,2596
		Breite (lineare Abb.) [m]	

Foto

Fotodatei 7842_144_220906_3.JPG

Bildbeschreibung
Aufnahmerichtung



Fotodatei 7842_144_220906_4.JPG

Bildbeschreibung
Aufnahmerichtung



Teilflächenbeschreibung

Teilflächentyp		Teilflächen-Nr.	1
Biotoptyp	Naturnahes Gehölz mittlerer Standorte (2000)	Biotoptyp	HGM
- Zusatz		- gesetzl. Grundl.	
FFH-LRT		FFH-LRT	
Beschreibung		Entw.potential LRT	
		Hauptfläche	Ja
		Flächenanteil	50 %
		FFH-Unters.Fläche	Nein
		Saatgutfläche	Nein

Weitere Angaben

Merkmal	Wert
Boden	
Feuchte	6 - mäßig feucht und wechselfeucht
Stickstoffgehalt	7 - stickstoffreich
Standort, Relief	
Belichtung	6 - halbsonnig bis halbschattig
Veg. - Soziologie	
BfN Schlüssel	48 - Querco-Fagetea (Reichere Laubwälder und Gebüsche)

Erhebungsbogen

B

Projekt	Biotopkartierung Hamburg		Interne Nr.	64997
			DK5 DK5-GK	7842 7844
Handlungsbedarf	Nein		DK5 - Name	Meiendorf-Ost
Bearbeitung	BRA	Kopie	Nein	Biotop-Nr. alt
Räumliche Abbildung	Fläche			144 222
Anzahl Abschnitte	1			Kartierung
				22.09.2006
				Fläche / Länge [m²/m]
				4349,2596
				Breite (lineare Abb.) [m]

Zeigerwerte der Pflanzenartenliste (Auswertung)

Standort	Belichtung	halbsonnig bis halbschattig	6,1
Boden	Feuchte	mäßig feucht und wechselfeucht	5,7
	Stickstoff (N)	stickstoffreich	6,9
	Reaktion	schwach sauer	5,6
Vegetation	Mahdverträglichkeit	schnittempfindlich bis mäßig schnittverträglich	4,1
Zeigerwerte	Futterwert	sehr geringwertiges Futter	2,3
	Wechselfeuchteanzeiger		2
	Giftpflanzen		3
	Überschw.anzeiger		1

Pflanzenartenliste

Gruppe / Pflanzenart	MS	M	W	Vs	St	PA	Ph	Sz	VS	V	G	cf	§	Rote Liste			
														HH	ND	SH	D
Tracheobionta (Gefäßpflanzen)																	
Betula pendula (Hänge-Birke)	7	w		-													
Calystegia sepium (Zaun-Winde)	7	w		-													
Dryopteris filix-mas (Gewöhnlicher Wurmfarne)	7	w		-													
Elymus repens (Gewöhnliche Quecke)	7	w		-													
Galium aparine (Kletten-Labkraut)	7	w		-													
Glechoma hederacea (Gundermann)	7	w		-													
Impatiens parviflora (Kleinblütiges Springkraut)	7	w		-													
Poa nemoralis (Hain-Rispengras)	7	w		-													
Poa trivialis (Gewöhnliches Rispengras)	7	z		-													
Polygonatum multiflorum (Vielblütige Weißwurz)	7	w		-													
Prunus serotina (Späte Traubenkirsche)	7	w		-													
Pteridium aquilinum (Adlerfarn)	7	z		-													
Quercus robur (Stiel-Eiche)	7	w		-													
Rubus caesius (Kratzbeere)	7	w		-													
Rubus fruticosus agg. (Artengruppe Echte Brombeere)	7	w		-													
Salix caprea (Sal-Weide)	7	w		-													
Salix viminalis (Korb-Weide)	7	w		-													
Sambucus nigra (Schwarzer Holunder)	7	z		-													
Scrophularia nodosa (Knotige Braunwurz)	7	w		-													
Sorbaria sorbifolia (Sibirische Fiederspiere)	7	z		-													
Urtica dioica (Große Brennnessel)	7	z		-													
Anzahl Rote Liste Arten																	
Anzahl Arten														21			

MS: Mengensystem; M: Mengenangabe, W: Bewertung der Art (FFH-Monitoring), Vs: Vegetationsschicht, St: Status, PA: Autor Phänologie; Ph: Phänologie, Sz: Soziabilität, VS: Vitalitätssystem; V: Vitalität, G: Geschlecht, cf: unsichere Bestimmung, §: Schutz nach BNatSchG, HH: Rote Liste Hamburg, ND: Rote Liste Niedersachsen, SH: Rote Liste Schleswig-Holstein, D: Rote Liste Deutschland

Erhebungsbogen

B

Projekt	Biotopkartierung Hamburg	Interne Nr.	64997
		DK5 DK5-GK	7842 7844
Handlungsbedarf	Nein	DK5 - Name	Meiendorf-Ost
Bearbeitung	BRA	Biotop-Nr. alt	144 222
Räumliche Abbildung	Fläche	Kartierung	22.09.2006
Anzahl Abschnitte	1	Fläche / Länge [m²/m]	4349,2596
		Breite (lineare Abb.) [m]	

Teilflächenbeschreibung

Teilflächentyp		Teilflächen-Nr.	2
Biotoptyp	Halbruderale Gras- und Staudenflur mittlerer Standorte (2000)	Biotoptyp	AKM
- Zusatz		- gesetzl. Grundl.	
FFH-LRT		FFH-LRT	
Beschreibung		Entw.potential LRT	
		Hauptfläche	
		Flächenanteil	50 %
		FFH-Unters.Fläche	Nein
		Saatgutfläche	Nein