

Erhebungsbogen

B

Projekt	Biotopkartierung Hamburg	Interne Nr.	64931
		DK5 DK5-GK	7842 7844
Handlungsbedarf	Nein	DK5 - Name	Meiendorf-Ost
Bearbeitung	BRA	Biotop-Nr. alt	142 218
Räumliche Abbildung	Fläche	Kartierung	17.05.2006
Anzahl Abschnitte	1	Fläche / Länge [m²/m]	11719,7044
		Breite (lineare Abb.) [m]	

Gesetzlicher Schutz	_ kein gesetzl. Schutz kein gesetzlich geschütztes Biotop	Schutz nur teilweise	Nein
----------------------------	--	-----------------------------	-------------

Gesamtbewertung	6	Wertvoll
– Alter	5	Biotop mittleren Alters, 20 bis 50 Jahre
– Belastungsgrad	7	Flächenhaft geringe oder Vorbelastung mit schwachem Einfluß
– Ökolog. Funktion	6	Hohe Bedeutung in einem Biotopkomplex, für den lokalen Biotopverbund oder als Puffer
– Seltenheit	5	Seltener Biotoptyp, floristisch stark verarmt, ohne seltener Pflges. od. verbr. artenreicher Biotoptyp

Bestandsbeschreibung

Zeitweilig vermutlich von Pferden beweidetes, ruderalisiertes, mäßig altes, mäßig artenreiches Grünland, zwischen Knicks gelegen, in den Randbereichen durch diese überschattet, etwas uneben, mit erkennbarer Verunkrautung, Bildung von Herden aus Brennessel und Ampferarten, in Teilbereichen wüchsig, gebildet von Rispengras und Wiesen-Fuchsschwanz, zentral kurz gefressen. Örtlich v.a. im Süden mit größerem Aspekt aus Löwenzahn, der ebenfalls Tritt und leichte Ruderalisierung anzeigt. Insgesamt wenig gepflegtes, mäßig artenreiches Weidegrünland, derzeit relativ blütenreich durch Aspekt von Löwenzahn, Gamander-Ehrenpreis und Quendelblättrigem Ehrenpreis. In den Randbereichen beginnt ein Dornengebüsch die Fläche zu verbuschen, ein Zeichen für nur extensive bzw. zeitweilig ausgebliebene Nutzung. Die Fläche ist zentral gegliedert durch einen ehemaligen Knick, der in die Beweidung integriert wurde.

Vorkommen an Biotoptypen

1	TF	Typ	HF	F.Anteil
2	BTYP	Biotoptyp	- gesetzl. Grundl.	
3	Zusatz	Zusatz zum Biotoptypen		
4	LRT	Lebensraumtyp		
1	1		Ja	60 %
2	GMW	Artenreiche Weide frischer bis mittlerer Standorte (2000)		
3	b	Brache, keine Nutzung (b)		
1	2			40 %
2	AKM	Halbruderale Gras- und Staudenflur mittlerer Standorte (2000)		

Räumliche Lage

Lagebeschreibung	Südlich Bahn, Nordöstlich Müllberg		
Nachbarnutzung/en	Hecken, Weg, Grünland		
Rechtswert (X)	579006	Hochwert (Y)	5942930
Bezirk	Wandsbek	Naturraum	Stapelfelder Jungmoränengebiet (702.00)
Stadtteil (OT-Nr.)	Rahlstedt (526)	Gemarkung	Meiendorf (541)
Digitaler Grünplan	<input type="checkbox"/> Hafengesamtgebiet	<input type="checkbox"/> Ramsargebiet	<input type="checkbox"/> EG-Vogelschutzgeb.
Ausgleichsflächen	<input type="checkbox"/> Biosphärenreservat	<input type="checkbox"/> Nationalpark	<input type="checkbox"/>
NSG / ND / LSG	NSG Stellmoorer Tunneltal [HH-505 / Anteil: 100%]		
FFH-GEBIET	Stellmoorer Tunneltal/Höltigbaum [DE 2327-302 / Anteil: 100%]		
Wasserschutzgebiet			

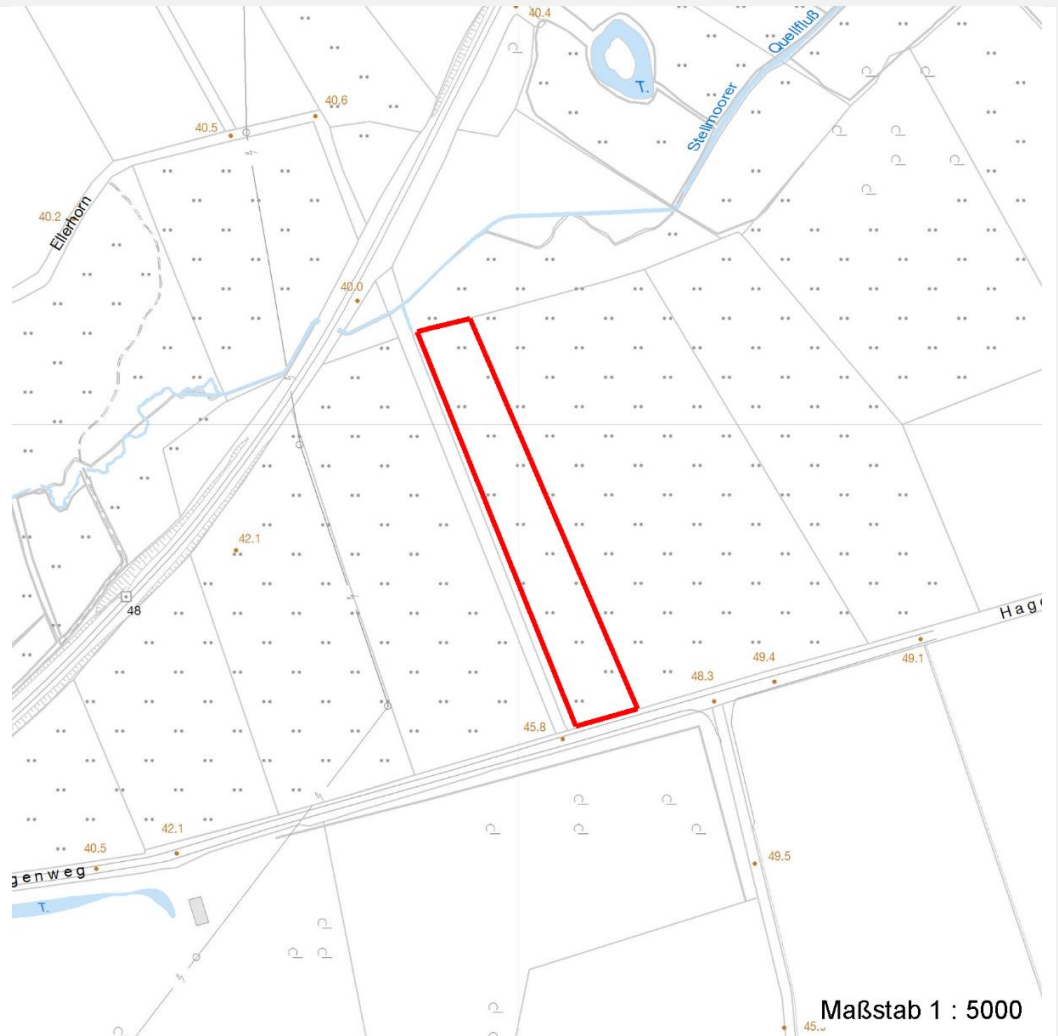
Erhebungsbogen

B

Projekt	Biotopkartierung Hamburg		Interne Nr.	64931	
			DK5 DK5-GK	7842	7844
Handlungsbedarf	Nein		DK5 - Name	Meiendorf-Ost	
Bearbeitung	BRA	Kopie	Nein	Biotop-Nr. alt	142 218
Räumliche Abbildung	Fläche		Kartierung	17.05.2006	
Anzahl Abschnitte	1		Fläche / Länge [m²/m]	11719,7044	
			Breite (lineare Abb.) [m]		

Räumliche Lage

Karte



Weitere Erhebungsbögen

Interne Nr.	Interne Nr. Zuordnung	DK5	Biotop-Nr.	Kartierung	Zuordnung	DK5 (GK)	Biotop-Nr. (alt)
64931	118495	7842	569	27.06.2017	N	7844	218

Zuordnung: N = nachfolgende Kartierung, K = weitere Kartierungen (zeitlich vorher oder nachher)

Weitere Angaben

Merkmal	Wert
Auswertung	
Gefährdung / Einflüsse	Ruderalisierung durch Dauerbeweidung bzw. zu extensive Beweidung.
Wertgesichtspunkte	Extensivgrünland, mäßig artenreich, blütenreich, ungedüngt, mit viel offenem Boden und Blütenangebot, vermutlich wertvoller Insekten-Lebensraum.
Maßnahmen	Flächen weiterhin extensiv als Wiese oder Weide nutzen.

Erhebungsbogen

B

Projekt	Biotopkartierung Hamburg	Interne Nr.	64931
		DK5 DK5-GK	7842 7844
Handlungsbedarf	Nein	DK5 - Name	Meiendorf-Ost
Bearbeitung	BRA	Biotop-Nr. alt	142 218
Räumliche Abbildung	Fläche	Kartierung	17.05.2006
Anzahl Abschnitte	1	Fläche / Länge [m²/m]	11719,7044
		Breite (lineare Abb.) [m]	

Teilflächenbeschreibung

Teilflächentyp		Teilflächen-Nr.	1
Biotoptyp	Artenreiche Weide frischer bis mittlerer Standorte (2000)	Biotoptyp	GMW
- Zusatz	Brache, keine Nutzung (b)	- gesetzl. Grundl.	
FFH-LRT		FFH-LRT	
Beschreibung		Entw.potential LRT	
		Hauptfläche	Ja
		Flächenanteil	60 %
		FFH-Unters.Fläche	Nein
		Saatgutfläche	Nein

Weitere Angaben

Merkmal	Wert
Boden	
Feuchte	6 - mäßig feucht und wechselfeucht
Stickstoffgehalt	7 - stickstoffreich
Standort, Relief	
Belichtung	7 - halbsonnig
Veg. - Soziologie	
BfN Schlüssel	30.0.02.03 - Cynosurion (Weidelgras-Kammgrasweiden)

Zeigerwerte der Pflanzenartenliste (Auswertung)

Standort	Belichtung	halbsonnig	6,9
Boden	Feuchte	mäßig feucht und wechselfeucht	6,2
	Stickstoff (N)	stickstoffreich	6,7
	Reaktion	schwach sauer	6,4
Vegetation	Mahdverträglichkeit	mäßig bis gut schnittverträglich (erster Schnitt nicht vor Mitte Juni)	6,3
Zeigerwerte	Futterwert	mäßige Futterqualität	4,3
	Wechselfeuchteanzeiger		4
	Giftpflanzen		1
	Überschw.anzeiger		1

Pflanzenartenliste

Gruppe / Pflanzenart	MS	M	W	Vs	St	PA	Ph	Sz	VS	V	G	cf	§	Rote Liste			
														HH	ND	SH	D
Tracheobionta (Gefäßpflanzen)																	
Agrostis stolonifera (Ausläufer-Straußgras)	7	w		-													
Alopecurus geniculatus (Knick-Fuchsschwanz)	7	h		-													
Alopecurus pratensis (Wiesen-Fuchsschwanz)	7	h		-													
Anthriscus sylvestris (Wiesen-Kerbel)	7	w		-													
Bellis perennis (Ausdauerndes Gänseblümchen)	7	w		-													
Cardamine pratensis (Wiesen-Schaumkraut)	7	z		-											V		
Carex hirta (Behaarte Segge)	7	z		-													
Cerastium holosteoides (Gewöhnliches Hornkraut)	7	w		-													

Erhebungsbogen

B

Projekt	Biotopkartierung Hamburg	Interne Nr.	64931
		DK5 DK5-GK	7842 7844
Handlungsbedarf	Nein	DK5 - Name	Meiendorf-Ost
Bearbeitung	BRA	Biotop-Nr. alt	142 218
Räumliche Abbildung	Fläche	Kartierung	17.05.2006
Anzahl Abschnitte	1	Fläche / Länge [m²/m]	11719,7044
		Breite (lineare Abb.) [m]	

Pflanzenartenliste

Gruppe / Pflanzenart	MS	M	W	Vs	St	PA	Ph	Sz	VS	V	G	cf	§	Rote Liste				
														HH	ND	SH	D	
Cerastium semidecandrum (Fünfmänniges Hornkraut)	7	w		-														
Ficaria verna (Scharbockskraut)	7	w		-														
Galeopsis spec. (Hohlzahn)	7	w		-														
Poa annua (Einjähriges Rispengras)	7	w		-														
Poa trivialis (Gewöhnliches Rispengras)	7	z		-														
Populus tremula (Zitter-Pappel)	7	w		-														
Ranunculus acris (Scharfer Hahnenfuß)	7	w		-														
Ranunculus repens (Kriechender Hahnenfuß)	7	z		-														
Rubus corylifolius agg. (Artengruppe Haselblattbrombeere)	7	z		-														
Rumex crispus (Krauser Ampfer)	7	w		-														
Rumex obtusifolius (Stumpfbblätteriger Ampfer)	7	w		-														
Taraxacum spec. (Löwenzahn)	7	w		-														
Trifolium dubium (Kleiner Klee)	7	z		-														
Trifolium repens (Weiß-Klee)	7	z		-														
Urtica dioica (Große Brennnessel)	7	z		-														
Veronica chamaedrys (Gamander-Ehrenpreis)	7	z		-														
Veronica serpyllifolia (Quendel-Ehrenpreis)	7	w		-														
Anzahl Rote Liste Arten														1				
Anzahl Arten														25				

MS: Mengensystem; M: Mengenangabe, W: Bewertung der Art (FFH-Monitoring), Vs: Vegetationsschicht, St: Status, PA: Autor Phänologie; Ph: Phänologie, Sz: Soziabilität, VS: Vitalitätssystem; V: Vitalität, G: Geschlecht, cf: unsichere Bestimmung, §: Schutz nach BNatSchG, HH: Rote Liste Hamburg, Nds: Rote Liste Niedersachsen, SH: Rote Liste Schleswig-Holstein, D: Rote Liste Deutschland

Teilflächenbeschreibung

Teilflächentyp		Teilflächen-Nr.	2
Biototyp	Halbruderale Gras- und Staudenflur mittlerer Standorte (2000)	Biototyp	AKM
- Zusatz		- gesetzl. Grundl.	
FFH-LRT		FFH-LRT	
Beschreibung		Entw.potential LRT	
		Hauptfläche	
		Flächenanteil	40 %
		FFH-Unters.Fläche	Nein
		Saatgutfläche	Nein