

Erhebungsbogen

B

Projekt	Biotopkartierung Hamburg, Datenbestand aus FoxPro	Interne Nr.	64966
		DK5 DK5-GK	7842 7844
Handlungsbedarf	Nein	DK5 - Name	Meiendorf-Ost
Bearbeitung	HAR	Biotop-Nr. alt	13 9
Räumliche Abbildung	Fläche	Kartierung	15.07.1991
Anzahl Abschnitte	2	Fläche / Länge [m²/m]	7151,1307
		Breite (lineare Abb.) [m]	

Gesetzlicher Schutz **_ kein gesetzl. Schutz kein gesetzlich geschütztes Biotop** **Schutz nur teilweise** **Nein**

Gesamtbewertung 0 keine Angabe

- Alter
- Belastungsgrad
- Ökolog. Funktion
- Seltenheit

Bestandsbeschreibung

Flächendeckende Erlen-Pflanzung auf trockenem Standort. Erlen-Stammdurchmesser ca. 5cm bei 6-8m Höhe. Alle Bäume sehen krank, subvital aus. Gras dominiert in der Krautschicht ohne typische Arten. Standortfremde Aufforstung als Laubwald.

Spezielle Nutzungen:

Nutzungsintensität:

Vorkommende Pflanzengesellschaften: ohne Angabe

Vorkommen an Biotoptypen

1	TF	Typ	HF	F.Anteil
2	BTYP	Biotoptyp	- gesetzl. Grundl.	
3	Zusatz	Zusatz zum Biotoptypen		
4	LRT	Lebensraumtyp		
1	1		Ja	100 %
2	WX	Sonstiger Laubforst, naturfern (2000)		

Räumliche Lage

Lagebeschreibung

Nachbarnutzung/en

Rechtswert (X)	579710	Hochwert (Y)	5943058
Bezirk	Wandsbek	Naturraum	Stapelfelder Jungmoränengebiet (702.00)
Stadtteil (OT-Nr.)	Rahlstedt (526)	Gemarkung	Meiendorf (541)
Digitaler Grünplan	<input type="checkbox"/> Hafengesamtgebiet	<input type="checkbox"/> Ramsargebiet	<input type="checkbox"/> EG-Vogelschutzgeb. <input type="checkbox"/>
Ausgleichsflächen	<input type="checkbox"/> Biosphärenreservat	<input type="checkbox"/> Nationalpark	<input type="checkbox"/>
NSG / ND / LSG	NSG Höltigbaum [HH-510 / Anteil: 100%]		
FFH-GEBIET	Stellmoorer Tunneltal/Höltigbaum [DE 2327-302 / Anteil: 100%]		
Wasserschutzgebiet			

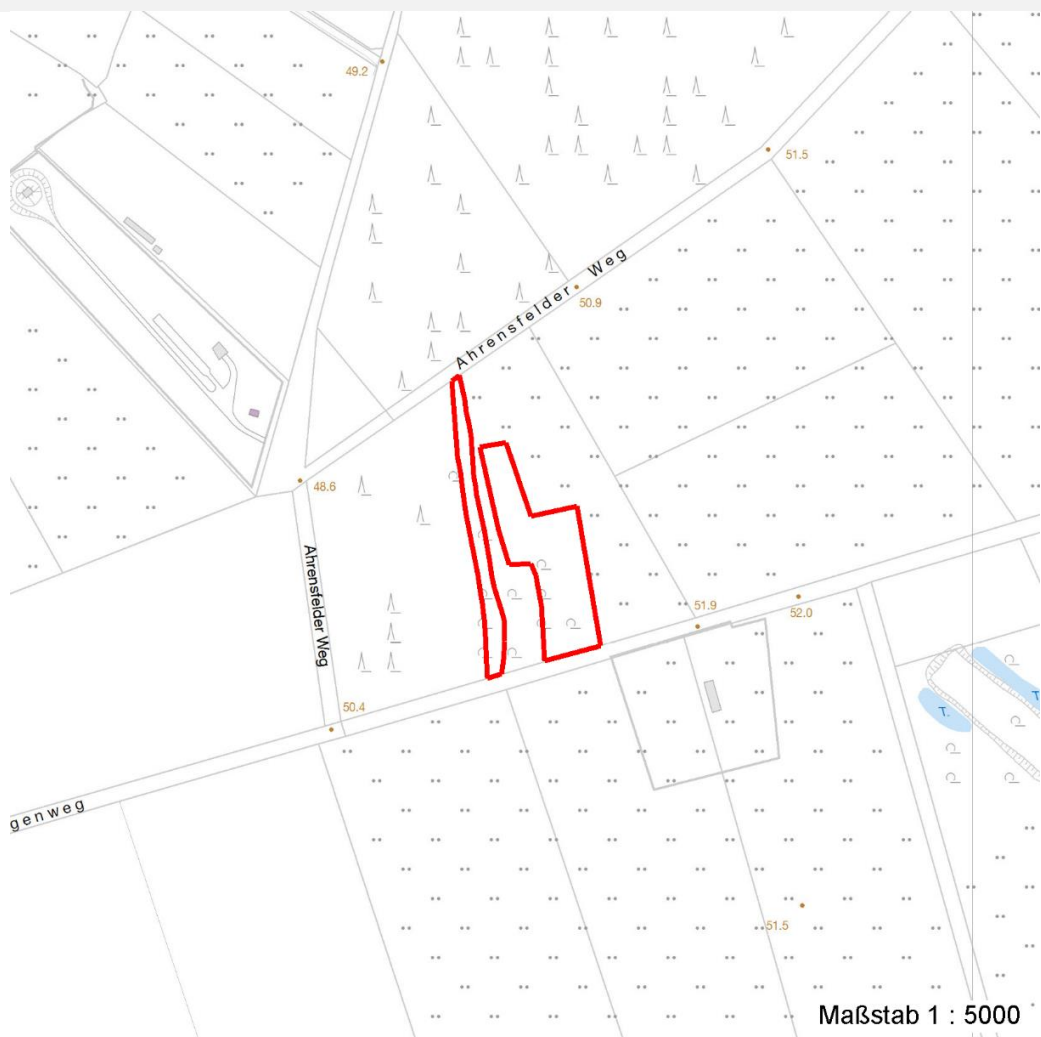
Erhebungsbogen

B

Projekt	Biotopkartierung Hamburg, Datenbestand aus FoxPro	Interne Nr.	64966
		DK5 DK5-GK	7842 7844
Handlungsbedarf	Nein	DK5 - Name	Meiendorf-Ost
Bearbeitung	HAR	Biotop-Nr. alt	13 9
Räumliche Abbildung	Fläche	Kartierung	15.07.1991
Anzahl Abschnitte	2	Fläche / Länge [m²/m]	7151,1307
		Breite (lineare Abb.) [m]	

Räumliche Lage

Karte



Weitere Erhebungsbögen

Interne Nr.	Interne Nr. Zuordnung	DK5	Biotop-Nr.	Kartierung	Zuordnung	DK5 (GK)	Biotop-Nr. (alt)
64966	64961	7842	13	24.08.2005	K	7844	9
64966	118370	7842	13	04.09.2017	K	7844	9

Zuordnung: N = nachfolgende Kartierung, K = weitere Kartierungen (zeitlich vorher oder nachher)

Erhebungsbogen

B

Projekt	Biotopkartierung Hamburg, Datenbestand aus FoxPro	Interne Nr.	64966
		DK5 DK5-GK	7842 7844
Handlungsbedarf	Nein	DK5 - Name	Meiendorf-Ost
Bearbeitung	HAR	Biotop-Nr. alt	13 9
Räumliche Abbildung	Fläche	Kartierung	15.07.1991
Anzahl Abschnitte	2	Fläche / Länge [m²/m]	7151,1307
		Breite (lineare Abb.) [m]	

Teilflächenbeschreibung

Teilflächentyp		Teilflächen-Nr.	1
Biotoptyp	Sonstiger Laubforst, naturfern (2000)	Biotoptyp	WX
- Zusatz		- gesetzl. Grundl.	
FFH-LRT		FFH-LRT	
Beschreibung		Entw.potential LRT	
		Hauptfläche	Ja
		Flächenanteil	100 %
		FFH-Unters.Fläche	Nein
		Saatgutfläche	Nein

Weitere Angaben

Merkmal	Wert
Veg. - Deckg./Ant.	
1. Baumschicht	50 %
1. Krautschicht	90 %

Zeigerwerte der Pflanzenartenliste (Auswertung)

Standort	Belichtung	halbsonnig bis halbschattig	6,4
Boden	Feuchte	feucht	7,3
	Stickstoff (N)	mäßig stickstoffarm	4,6
	Reaktion	mäßig sauer	5
Vegetation	Mahdverträglichkeit	mäßig schnittverträglich (erster Schnitt nicht vor 1. Juli)	4,7
Zeigerwerte	Futterwert	mäßige Futterqualität	4,3
	Wechselfeuchteanzeiger		2
	Giftpflanzen		0
	Überschw.anzeiger		1

Pflanzenartenliste

Gruppe / Pflanzenart	MS	M	W	Vs	St	PA	Ph	Sz	VS	V	G	cf	§	Rote Liste			
														HH	ND	SH	D
Tracheobionta (Gefäßpflanzen)																	
Agrostis capillaris (Rotes Straußgras)	7	d		K1													
Alnus glutinosa (Schwarz-Erle)	7	d		B1													
Cerastium arvense (Acker-Hornkraut)	7	X		K1									3	V			
Cerastium holosteoides (Gewöhnliches Hornkraut)	7	X		K1													
Cirsium vulgare (Gewöhnliche Kratzdistel)	7	X		K1													
Deschampsia cespitosa (Rasen-Schmiele)	7	X		K1													
Epilobium spec. (Weidenröschen)	7	X		K1													
Gnaphalium sylvaticum (Wald-Ruhrkraut)	7	w		K1									3				
Holcus lanatus (Wolliges Honiggras)	7	d		K1													
Hypericum maculatum (Geflecktes Johanniskraut)	7	X		K1									3				
Ranunculus repens (Kriechender Hahnenfuß)	7	X		K1													
Rubus idaeus (Himbeere)	7	X		S													
Rumex acetosa (Großer Sauerampfer)	7	X		K1													

Erhebungsbogen

B

Projekt	Biotopkartierung Hamburg, Datenbestand aus FoxPro	Interne Nr.	64966
Handlungsbedarf	Nein	DK5 DK5-GK	7842 7844
Bearbeitung	HAR	DK5 - Name	Meiendorf-Ost
Räumliche Abbildung	Fläche	Biotop-Nr. alt	13 9
Anzahl Abschnitte	2	Kartierung	15.07.1991
		Fläche / Länge [m²/m]	7151,1307
		Breite (lineare Abb.) [m]	

Pflanzenartenliste

Gruppe / Pflanzenart	MS	M	W	Vs	St	PA	Ph	Sz	VS	V	G	cf	§	Rote Liste			
														HH	ND	SH	D
Stellaria graminea (Gras-Sternmiere)	7	X		K1													
Urtica dioica (Große Brennessel)	7	X		K1													
Anzahl Rote Liste Arten														3	1		
Anzahl Arten														15			

MS: Mengensystem; M: Mengenangabe, W: Bewertung der Art (FFH-Monitoring), Vs: Vegetationsschicht, St: Status, PA: Autor Phänologie; Ph: Phänologie, Sz: Soziabilität, VS: Vitalitätssystem; V: Vitalität, G: Geschlecht, cf: unsichere Bestimmung, §: Schutz nach BNatSchG, HH: Rote Liste Hamburg, Nds: Rote Liste Niedersachsen, SH: Rote Liste Schleswig-Holstein, D: Rote Liste Deutschland