

# Erhebungsbogen

**B**

<b>Projekt</b>	Biotopkartierung Hamburg	<b>Interne Nr.</b>	64864
		<b>DK5   DK5-GK</b>	<b>7842</b> 7844
<b>Handlungsbedarf</b>	Nein	<b>DK5 - Name</b>	Meiendorf-Ost
<b>Bearbeitung</b>	BRA	<b>Biotop-Nr.   alt</b>	<b>134</b> 208
<b>Räumliche Abbildung</b>	Fläche	<b>Kartierung</b>	31.08.2005
<b>Anzahl Abschnitte</b>	1	<b>Fläche / Länge [m<sup>2</sup>/m]</b>	29818,9663
		<b>Breite (lineare Abb.) [m]</b>	

<b>Gesetzlicher Schutz</b>	<b>_ kein gesetzl. Schutz kein gesetzlich geschütztes Biotop</b>	<b>Schutz nur teilweise</b>	<b>Nein</b>
----------------------------	--	-----------------------------	-------------

<b>Gesamtbewertung</b>	6	Wertvoll
– <b>Alter</b>	4	Biotop mittleren Alters, 10 bis 20 Jahre
– <b>Belastungsgrad</b>	7	Flächenhaft geringe oder Vorbelastung mit schwachem Einfluß
– <b>Ökolog. Funktion</b>	6	Hohe Bedeutung in einem Biotopkomplex, für den lokalen Biotopverbund oder als Puffer
– <b>Seltenheit</b>	6	Seltener Biotoptyp, ohne seltene oder bedrohte Pflges., ungesättigtes Artenspektrum, reliktsche RL-Arten

## Bestandsbeschreibung

Heterogene Laubwald-Bestände, örtlich durchsetzt von einem älteren Bestand aus Stiel-Eichen, eingestreut mit älteren Schwarz-Erlen und Hänge-Birken sowie Espen. In den Randbereichen, v.a. nach Süden übergehend in Pionierwaldbereiche mit geringeren Stammthicken und Höhen, hier geprägt von Birken und Schwarz-Erlen. Der Wald ist insgesamt ausreichend durchlichtet, am Boden i.d.R. durchwachsen von relativ blütenarmen Krautfluren, teils grasreich mit hohen Anteilen von Gewöhnlichem Rispengras, Rasen-Schmiele und Knauelgras, teils geprägt von Himbeerfluren, die zumindest eine Störung vor längerer Zeit anzeigen. Die älteren Bestände sind locker verbuscht, am Grunde mit Holunder und Hasel. Die jüngeren Bestände bestehen aus noch recht dicht stehendem Stangenholz mit maximal 5 bis 10 cm. Die alten Stiel-Eichen erreichen vereinzelt bis 60 cm Stammthicke, die älteren Erlen sind mitunter mehrstämmig und erreichen bis zu 30 cm Stammdurchmesser. Der Bestand ist am Grunde mäßig totholzreich. Die Flächen wurden eventuell zeitweilig durchweidet. In Teilbereichen im Norden sind vereinzelt Feucharten eingestreut, die zumindest zeitweilig feuchte Bodenverhältnisse anzeigen. Der überwiegende Teil der Flächen hat eher Pionierwald-Charakter und wirkt am Boden noch recht gestört.

## Vorkommen an Biotoptypen

1	TF	Typ	HF	F.Anteil
2	BTYP	Biotoptyp	- gesetzl. Grundl.	
3	Zusatz	Zusatz zum Biotoptypen		
4	LRT	Lebensraumtyp		
1	1		Ja	70 %
2	WPB	Birken- und Espen-Pionier- oder Vorwald (2000)		
1	2			30 %
2	WX	Sonstiger Laubforst, naturfern (2000)		

## Räumliche Lage

<b>Lagebeschreibung</b>	Südostrand des Kartenblattes		
<b>Nachbarnutzung/en</b>	Wald, Wege, Krautfluren		
<b>Rechtswert (X)</b>	579440	<b>Hochwert (Y)</b>	5942101
<b>Bezirk</b>	Wandsbek	<b>Naturraum</b>	Stapelfelder Jungmoränengebiet (702.00)
<b>Stadtteil (OT-Nr.)</b>	Rahlstedt (526)	<b>Gemarkung</b>	Oldenfelde (542)
<b>Digitaler Grünplan</b>	<input type="checkbox"/> Hafengesamtgebiet	<input type="checkbox"/> Ramsargebiet	<input type="checkbox"/> EG-Vogelschutzgeb.
<b>Ausgleichsflächen</b>	<input type="checkbox"/> Biosphärenreservat	<input type="checkbox"/> Nationalpark	<input type="checkbox"/>
<b>NSG / ND / LSG</b>	NSG Höltigbaum [ HH-510 / Anteil: 100% ]		
<b>FFH-GEBIET</b>	Stellmoorer Tunneltal/Höltigbaum [ DE 2327-302 / Anteil: 100% ]		
<b>Wasserschutzgebiet</b>			



# Erhebungsbogen

**B**

<b>Projekt</b>	Biotopkartierung Hamburg		<b>Interne Nr.</b>	64864	
			<b>DK5   DK5-GK</b>	<b>7842</b>	7844
<b>Handlungsbedarf</b>	Nein		<b>DK5 - Name</b>	Meiendorf-Ost	
<b>Bearbeitung</b>	BRA	<b>Kopie</b>	Nein	<b>Biotop-Nr.   alt</b>	<b>134</b> 208
<b>Räumliche Abbildung</b>	Fläche		<b>Kartierung</b>	31.08.2005	
<b>Anzahl Abschnitte</b>	1		<b>Fläche / Länge [m<sup>2</sup>/m]</b>	29818,9663	
			<b>Breite (lineare Abb.) [m]</b>		

## Weitere Angaben

Merkmal	Wert
Gefährdung / Einflüsse Wertgesichtspunkte	Aktuell keine erkennbar; zuvor forstlich genutzt Strukturreich, ungestört, naturnah entwickelt, aus heimischen Arten aufgebaut, teils totholzreich, als Lebensraum diverser Tierarten geeignet.
Maßnahmen	Flächen weiterhin der Sukzession überlassen.

## Foto

**Fotodatei**                    7842\_134\_310805\_1.JPG  
**Bildbeschreibung**  
**Aufnahmerichtung**

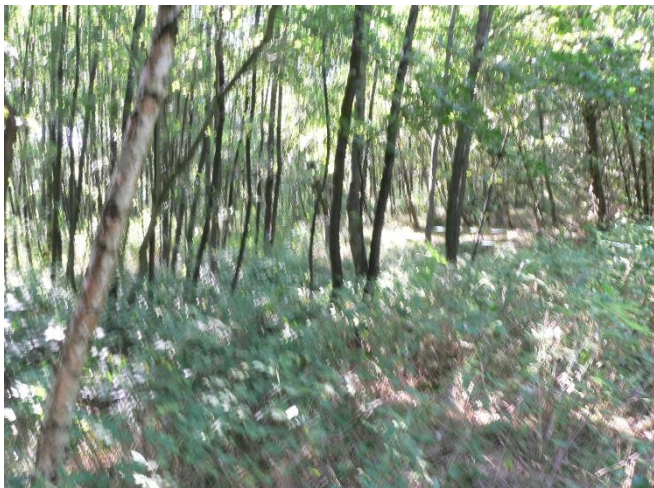


**Fotodatei**                    7842\_134\_310805\_2.JPG  
**Bildbeschreibung**  
**Aufnahmerichtung**



## Foto

**Fotodatei**                    7842\_134\_310805\_3.JPG  
**Bildbeschreibung**  
**Aufnahmerichtung**



**Fotodatei**  
**Bildbeschreibung**  
**Aufnahmerichtung**

# Erhebungsbogen

**B**

<b>Projekt</b>	Biotopkartierung Hamburg	<b>Interne Nr.</b>	64864
		<b>DK5   DK5-GK</b>	<b>7842</b> 7844
<b>Handlungsbedarf</b>	Nein	<b>DK5 - Name</b>	Meiendorf-Ost
<b>Bearbeitung</b>	BRA	<b>Biotop-Nr.   alt</b>	<b>134</b> 208
<b>Räumliche Abbildung</b>	Fläche	<b>Kartierung</b>	31.08.2005
<b>Anzahl Abschnitte</b>	1	<b>Fläche / Länge [m²/m]</b>	29818,9663
		<b>Breite (lineare Abb.) [m]</b>	

## Teilflächenbeschreibung

<b>Teilflächentyp</b>		<b>Teilflächen-Nr.</b>	1
<b>Biototyp</b>	Birken- und Espen-Pionier- oder Vorwald (2000)	<b>Biototyp</b>	WPB
<b>- Zusatz</b>		<b>- gesetzl. Grundl.</b>	
<b>FFH-LRT</b>		<b>FFH-LRT</b>	
<b>Beschreibung</b>		<b>Entw.potential LRT</b>	
		<b>Hauptfläche</b>	Ja
		<b>Flächenanteil</b>	70 %
		<b>FFH-Unters.Fläche</b>	Nein
		<b>Saatgutfläche</b>	Nein

## Weitere Angaben

Merkmal	Wert
<b>Boden</b>	
Feuchte	6 - mäßig feucht und wechselfeucht
Stickstoffgehalt	6 - mäßig stickstoffarm bis stickstoffreich
<b>Standort, Relief</b>	
Belichtung	6 - halbsonnig bis halbschattig
<b>Veg. - Soziologie</b>	
BfN Schlüssel	@9999@ - Laubwälder und verwandte Ges.

## Zeigerwerte der Pflanzenartenliste (Auswertung)

<b>Standort</b>	<b>Belichtung</b>	halbsonnig bis halbschattig	6,4
<b>Boden</b>	<b>Feuchte</b>	mäßig feucht und wechselfeucht	6,4
	<b>Stickstoff (N)</b>	mäßig stickstoffarm bis stickstoffreich	6
	<b>Reaktion</b>	mäßig sauer	5
<b>Vegetation</b>	<b>Mahdverträglichkeit</b>	mäßig schnittverträglich (erster Schnitt nicht vor 1. Juli)	5,4
<b>Zeigerwerte</b>	<b>Futterwert</b>	ausreichende Futterqualität	5,3
	<b>Wechselfeuchteanzeiger</b>		2
	<b>Giftpflanzen</b>		0
	<b>Überschw.anzeiger</b>		1

## Pflanzenartenliste

Gruppe / Pflanzenart	MS	M	W	Vs	St	PA	Ph	Sz	VS	V	G	cf	§	Rote Liste			
														HH	ND	SH	D
<b>Tracheobionta (Gefäßpflanzen)</b>																	
Agrostis capillaris (Rotes Straußgras)	7	z		-													
Alnus glutinosa (Schwarz-Erle)	7	z		-													
Betula pendula (Hänge-Birke)	7	h		-													
Corylus avellana (Haselnuss)	7	w		-													
Dactylis glomerata (Wiesen-Knäuelgras)	7	z		-													
Deschampsia cespitosa (Rasen-Schmiele)	7	w		-													
Deschampsia flexuosa (Draht-Schmiele)	7	z		-													
Dryopteris dilatata (Breitblättriger Wurmfarne)	7	w		-													
Dryopteris filix-mas (Gewöhnlicher Wurmfarne)	7	w		-													
Galeopsis tetrahit (Gewöhnlicher Hohlzahn)	7	w		-													
Impatiens parviflora (Kleinblütiges Springkraut)	7	w		-													

# Erhebungsbogen

**B**

<b>Projekt</b>	Biotopkartierung Hamburg		<b>Interne Nr.</b>	64864	
			<b>DK5   DK5-GK</b>	<b>7842</b>	7844
<b>Handlungsbedarf</b>	Nein		<b>DK5 - Name</b>	Meiendorf-Ost	
<b>Bearbeitung</b>	BRA	<b>Kopie</b>	<b>Biotop-Nr.   alt</b>	<b>134</b>	208
<b>Räumliche Abbildung</b>	Fläche		<b>Kartierung</b>	31.08.2005	
<b>Anzahl Abschnitte</b>	1		<b>Fläche / Länge [m<sup>2</sup>/m]</b>	29818,9663	
			<b>Breite (lineare Abb.) [m]</b>		

## Pflanzenartenliste

Gruppe / Pflanzenart	MS	M	W	Vs	St	PA	Ph	Sz	VS	V	G	cf	§	Rote Liste				
														HH	ND	SH	D	
Juncus effusus (Flutter-Binse)	7	w		-														
Lonicera periclymenum (Wald-Geißblatt)	7	w		-														
Lysimachia vulgaris (Gewöhnlicher Gilbweiderich)	7	w		-														
Picris hieracioides (Gewöhnliches Bitterkraut)	7	w		-													3	
Poa trivialis (Gewöhnliches Rispengras)	7	h		-														
Populus tremula (Zitter-Pappel)	7	w		-														
Quercus robur (Stiel-Eiche)	7	z		-														
Rubus fruticosus agg. (Artengruppe Echte Brombeere)	7	w		-														
Rubus idaeus (Himbeere)	7	z		-														
Sambucus nigra (Schwarzer Holunder)	7	w		-														
Stellaria holostea (Große Sternmiere)	7	z		-														
Urtica dioica (Große Brennessel)	7	z		-														
<b>Anzahl Rote Liste Arten</b>													<b>1</b>					
<b>Anzahl Arten</b>													<b>23</b>					

MS: Mengensystem; M: Mengenangabe, W: Bewertung der Art (FFH-Monitoring), Vs: Vegetationsschicht, St: Status, PA: Autor Phänologie; Ph: Phänologie, Sz: Soziabilität, VS: Vitalitätssystem; V: Vitalität, G: Geschlecht, cf: unsichere Bestimmung, §: Schutz nach BNatSchG, HH: Rote Liste Hamburg, Nds: Rote Liste Niedersachsen, SH: Rote Liste Schleswig-Holstein, D: Rote Liste Deutschland

## Teilflächenbeschreibung

<b>Teilflächentyp</b>		<b>Teilflächen-Nr.</b>	2
<b>Biotoptyp</b>	Sonstiger Laubforst, naturfern (2000)	<b>Biotoptyp</b>	WX
- <b>Zusatz</b>		- <b>gesetzl. Grundl.</b>	
<b>FFH-LRT</b>		<b>FFH-LRT</b>	
<b>Beschreibung</b>		<b>Entw.potential LRT</b>	
		<b>Hauptfläche</b>	
		<b>Flächenanteil</b>	30 %
		<b>FFH-Unters.Fläche</b>	Nein
		<b>Saatgutfläche</b>	Nein