

Erhebungsbogen

B

Projekt	Biotopkartierung Hamburg	Interne Nr.	64988
		DK5 DK5-GK	7842 7844
Handlungsbedarf	Nein	DK5 - Name	Meiendorf-Ost
Bearbeitung	BRA	Biotop-Nr. alt	133 207
Räumliche Abbildung	Fläche	Kartierung	31.08.2005
Anzahl Abschnitte	1	Fläche / Länge [m²/m]	4861,6438
		Breite (lineare Abb.) [m]	

Gesetzlicher Schutz	_ kein gesetzl. Schutz kein gesetzlich geschütztes Biotop	Schutz nur teilweise	Nein
----------------------------	--	-----------------------------	-------------

Gesamtbewertung	5	Noch wertvoll, gut entwicklungsfähig
- Alter	4	Biotop mittleren Alters, 10 bis 20 Jahre
- Belastungsgrad	6	Flächenhaft geringe oder örtlich stärkere oder Vorbelastung mit deutlichem Einfluß
- Ökolog. Funktion	5	Bedeutung in einem Biotopkomplex, für den lokalen Biotopverbund oder als Puffer
- Seltenheit	4	Verbr. Biotoptyp ohne biotoptypische Artenvielfalt, Ubiquisten

Bestandsbeschreibung

Offene, meist baumfreie, nur randlich verbuschende Kraut- und Staudenfluren mit hohen Anteilen von feuchtezeigenden Arten, hohen Anteilen von Sumpfschilf und Mädesüß, zeitweilig vermutlich blütenreich, derzeit etwas verfilzend und blütenarm, wüchsig, dicht, verfilzend mit Wuchshöhen um 1 m, durchsetzt von nitrophytischen Arten wie Brennessel. Höhere Anteile von Rasen-Schmiele deuten auf eine zeitweilige Beweidung der Flächen hin. Im oberen Teil - also im Süden - geht der Bewuchs allmählich in mesophile, grünlandartige, jedoch ungenutzte Vegetation über. Der überwiegende Teil muß jedoch nach § 28 HmbNatSchG geschützt angesprochen werden.

Vorkommen an Biotoptypen

1	TF	Typ	HF	F.Anteil
2	BTYP	Biotoptyp	- gesetzl. Grundl.	
3	Zusatz	Zusatz zum Biotoptypen		
4	LRT	Lebensraumtyp		
1	1		Ja	100 %
2	AKF	Halbruderale Gras- und Staudenflur feuchter Standorte (2000)		

Räumliche Lage

Lagebeschreibung	Südlich Wandse im Südosten		
Nachbarnutzung/en	Auwald, Weg		
Rechtswert (X)	579300	Hochwert (Y)	5942250
Bezirk	Wandsbek	Naturraum	Stapelfelder Jungmoränengebiet (702.00)
Stadtteil (OT-Nr.)	Rahlstedt (526)	Gemarkung	Oldenfelde (542)
Digitaler Grünplan	<input type="checkbox"/> Hafengesamtgebiet	<input type="checkbox"/> Ramsargebiet	<input type="checkbox"/> EG-Vogelschutzgeb.
Ausgleichsflächen	<input type="checkbox"/> Biosphärenreservat	<input type="checkbox"/> Nationalpark	<input type="checkbox"/>
NSG / ND / LSG	NSG Höltigbaum [HH-510 / Anteil: 100%]		
FFH-GEBIET	Stellmoorer Tunneltal/Höltigbaum [DE 2327-302 / Anteil: 100%]		
Wasserschutzgebiet			

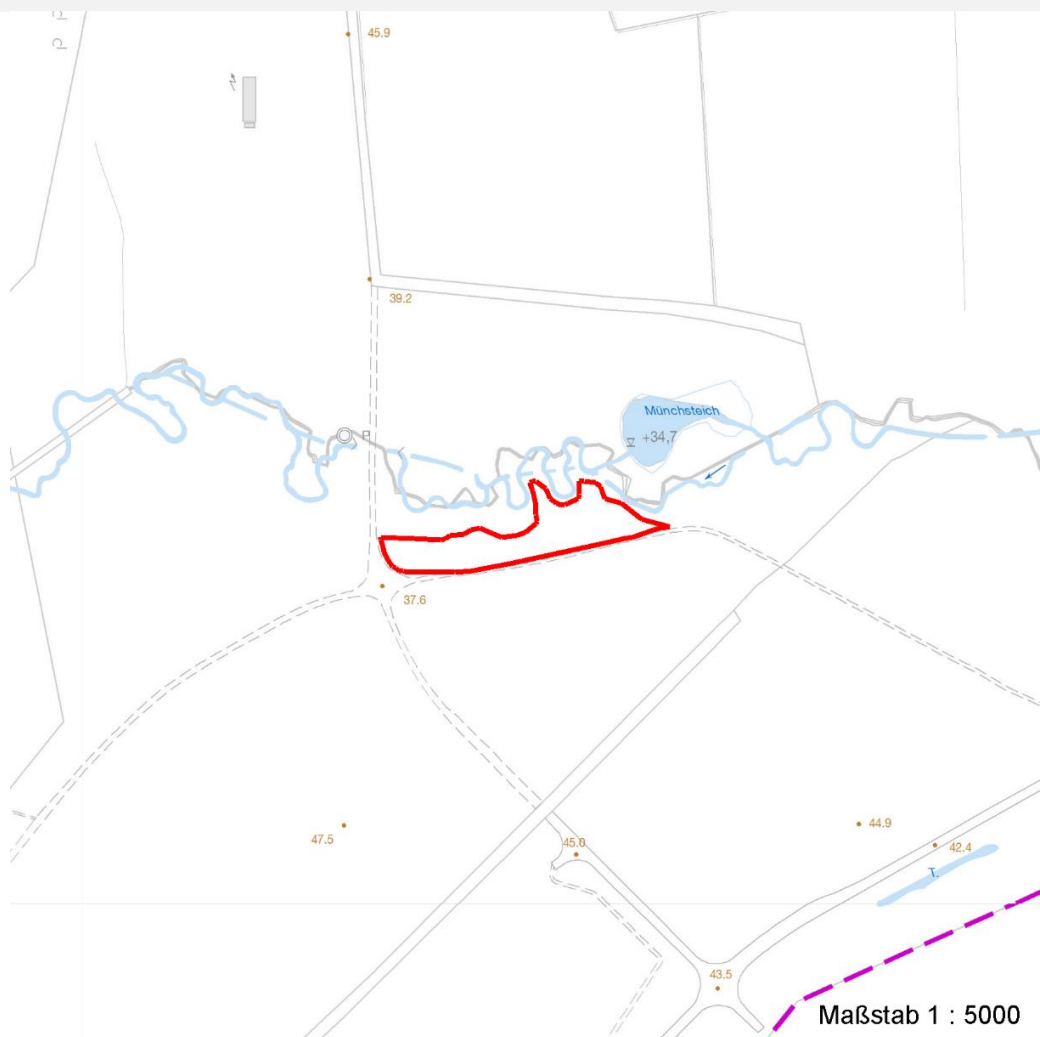
Erhebungsbogen

B

Projekt	Biotopkartierung Hamburg	Interne Nr.	64988
		DK5 DK5-GK	7842 7844
		DK5 - Name	Meiendorf-Ost
Handlungsbedarf	Nein	Biotop-Nr. alt	133 207
Bearbeitung	BRA	Kartierung	31.08.2005
Räumliche Abbildung	Fläche	Fläche / Länge [m²/m]	4861,6438
Anzahl Abschnitte	1	Breite (lineare Abb.) [m]	

Räumliche Lage

Karte



Weitere Erhebungsbögen

Interne Nr.	Interne Nr. Zuordnung	DK5	Biotop-Nr.	Kartierung	Zuordnung	DK5 (GK)	Biotop-Nr. (alt)
64988	118338	7842	133	27.08.2017	K	7844	207

Zuordnung: N = nachfolgende Kartierung, K = weitere Kartierungen (zeitlich vorher oder nachher)

Weitere Angaben

Merkmal	Wert
Auswertung	
Gefährdung / Einflüsse	Entwässerung über die relativ weit eingetiefte Wandse, nur wechselfeucht, verfilzende Bestände durch ausbleibende Nutzung.
Wertgesichtspunkte	Noch relativ artenreich, blütenreich, insektenreich, Sommer-Lebensraum für Amphibien.
Maßnahmen	Flächen gelegentlich mähen, Mähgut abfahren, um auch kleinerwüchsige Arten zu erhalten und den Blütenreichtum der Flächen langfristig zu sichern.

Erhebungsbogen

B

Projekt	Biotopkartierung Hamburg	Interne Nr.	64988
		DK5 DK5-GK	7842 7844
Handlungsbedarf	Nein	DK5 - Name	Meiendorf-Ost
Bearbeitung	BRA	Biotop-Nr. alt	133 207
Räumliche Abbildung	Fläche	Kartierung	31.08.2005
Anzahl Abschnitte	1	Fläche / Länge [m²/m]	4861,6438
		Breite (lineare Abb.) [m]	

Teilflächenbeschreibung

Teilflächentyp		Teilflächen-Nr.	1
Biotoptyp	Halbruderale Gras- und Staudenflur feuchter Standorte (2000)	Biotoptyp	AKF
- Zusatz		- gesetzl. Grundl.	
FFH-LRT		FFH-LRT	
Beschreibung		Entw.potential LRT	
		Hauptfläche	Ja
		Flächenanteil	100 %
		FFH-Unters.Fläche	Nein
		Saatgutfläche	Nein

Zeigerwerte der Pflanzenartenliste (Auswertung)

Standort	Belichtung	halbsonnig	6,8
Boden	Feuchte	feucht	7,4
	Stickstoff (N)	mäßig stickstoffarm bis stickstoffreich	5,5
	Reaktion	schwach sauer	6,5
Vegetation	Mahdverträglichkeit	mäßig schnittverträglich (erster Schnitt nicht vor 1. Juli)	5,2
Zeigerwerte	Futterwert	geringwertiges Futter	2,7
	Wechselfeuchteanzeiger		10
	Giftpflanzen		1
	Überschw.anzeiger		3

Pflanzenartenliste

Gruppe / Pflanzenart	MS	M	W	Vs	St	PA	Ph	Sz	VS	V	G	cf	§	Rote Liste			
														HH	ND	SH	D
Tracheobionta (Gefäßpflanzen)																	
Achillea millefolium (Gewöhnliche Schafgarbe)	7	w		-													
Achillea ptarmica (Sumpf-Schafgarbe)	7	w		-										V	3		
Alnus glutinosa (Schwarz-Erle)	7	w		-													
Alopecurus pratensis (Wiesen-Fuchsschwanz)	7	z		-													
Angelica sylvestris (Wald-Engelwurz)	7	w		-										V			
Calystegia sepium (Zaun-Winde)	7	w		-													
Carex acuta (Schlank-Segge)	7	z		-											V		
Carex acutiformis (Sumpf-Segge)	7	h		-													
Carex hirta (Behaarte Segge)	7	w		-													
Cirsium arvense (Acker-Kratzdistel)	7	w		-													
Cirsium oleraceum (Kohl-Kratzdistel)	7	w		-													
Dactylis glomerata (Wiesen-Knäuelgras)	7	w		-													
Deschampsia cespitosa (Rasen-Schmiele)	7	z		-													
Epilobium lamyi (Lamys Weidenröschen)	7	w		-													
Festuca rubra (Rot-Schwingel)	7	w		-													
Filipendula ulmaria (Mädesüß)	7	z		-													
Galeopsis tetrahit (Gewöhnlicher Hohlzahn)	7	w		-													
Galium album (Weißes Labkraut)	7	w		-													
Galium aparine (Kletten-Labkraut)	7	w		-													

Erhebungsbogen

B

Projekt	Biotopkartierung Hamburg		Interne Nr.	64988	
			DK5 DK5-GK	7842	7844
Handlungsbedarf	Nein		DK5 - Name	Meiendorf-Ost	
Bearbeitung	BRA	Kopie	Biotop-Nr. alt	133	207
Räumliche Abbildung	Fläche		Kartierung	31.08.2005	
Anzahl Abschnitte	1		Fläche / Länge [m²/m]	4861,6438	
			Breite (lineare Abb.) [m]		

Pflanzenartenliste

Gruppe / Pflanzenart	MS	M	W	Vs	St	PA	Ph	Sz	VS	V	G	cf	Rote Liste						
													§	HH	ND	SH	D		
Geum urbanum (Echte Nelkenwurz)	7	w		-															
Glechoma hederacea (Gundermann)	7	z		-															
Hypericum perforatum (Echtes Johanniskraut)	7	w		-															
Iris pseudacorus (Gelbe Schwertlilie)	7	w		-										b					
Juncus conglomeratus (Knäuel-Binse)	7	w		-												V			
Juncus effusus (Flatter-Binse)	7	w		-															
Lathyrus pratensis (Wiesen-Platterbse)	7	w		-															
Lysimachia vulgaris (Gewöhnlicher Gilbweiderich)	7	w		-															
Phalaris arundinacea (Rohr-Glanzgras)	7	z		-															
Poa trivialis (Gewöhnliches Rispengras)	7	z		-															
Rubus idaeus (Himbeere)	7	w		-															
Rumex acetosa (Großer Sauerampfer)	7	w		-															
Rumex crispus (Krauser Ampfer)	7	w		-															
Salix cinerea (Grau-Weide)	7	w		-															
Scirpus sylvaticus (Wald-Simse)	7	w		-														V	
Stachys palustris (Sumpf-Ziest)	7	z		-															
Stellaria graminea (Gras-Sternmiere)	7	w		-															
Stellaria media (Vogelmiere)	7	w		-															
Tanacetum vulgare (Rainfarn)	7	w		-															
Torilis japonica (Gewöhnlicher Klettenkerbel)	7	w		-															
Urtica dioica (Große Brennessel)	7	w		-															
Vicia cracca (Vogel-Wicke)	7	w		-															
Anzahl Rote Liste Arten													3	3					
Anzahl Arten													41						

MS: Mengensystem; M: Mengenangabe, W: Bewertung der Art (FFH-Monitoring), Vs: Vegetationsschicht, St: Status, PA: Autor Phänologie; Ph: Phänologie, Sz: Soziabilität, VS: Vitalitätssystem; V: Vitalität, G: Geschlecht, cf: unsichere Bestimmung, §: Schutz nach BNatSchG, HH: Rote Liste Hamburg, Nds: Rote Liste Niedersachsen, SH: Rote Liste Schleswig-Holstein, D: Rote Liste Deutschland

Tierartenliste

		Rote Liste				FFH						
		B	A	S	G	HH	ND	SH	D	II	IV	V
1	B	A	S	G	HH	ND	SH	D	II	IV	V	
2	Anzahl							Anzahl	Typ			
3	Anzahl geschätzt							Geschlecht				
4	Methode							Verhalten				
5	Nachweis											
Amphibien												
	Rana temporaria (Grasfrosch)	1	b			3						v
		2	15									
		3										
		4										