

Erhebungsbogen

B

Projekt	Biotopkartierung Hamburg	Interne Nr.	118338
		DK5 DK5-GK	7842 7844
Handlungsbedarf	Nein	DK5 - Name	Meiendorf-Ost
Bearbeitung	JSA	Biotop-Nr. alt	133 207
Räumliche Abbildung	Fläche	Kartierung	27.08.2017
Anzahl Abschnitte	1	Fläche / Länge [m²/m]	4861,6438
		Breite (lineare Abb.) [m]	

Gesetzlicher Schutz	§ 30 (2) 2.5 Binsen- und seggenreiche Nasswiesen	Schutz nur teilweise	Nein
----------------------------	--	-----------------------------	-------------

Gesamtbewertung	6 Wertvoll
– Alter	5 Biotop mittleren Alters, 20 bis 50 Jahre
– Belastungsgrad	6 Flächenhaft geringe oder örtlich stärkere oder Vorbelastung mit deutlichem Einfluß
– Ökolog. Funktion	6 Hohe Bedeutung in einem Biotopkomplex, für den lokalen Biotopverbund oder als Puffer
– Seltenheit	5 Seltener Biotoptyp, floristisch stark verarmt, ohne seltener Pflges. od. verbr. artenreicher Biotoptyp

Bestandsbeschreibung

Beweidete kleinflächige Feuchtwiese, von Auwald und Erlenreihe (in diesen Bestand integriert) eingefasst, durch die Beweidung in Entwicklung zu mehr Arten- und Strukturreichtum. Mit hohen Anteilen von feuchtezeigenden Arten, hohen Anteilen von Sumpfschilf, Mädesüß, Honiggras. Im Frühjahr ausgeprägter Aspekt mit Scharbockskraut. Die Erlenreihe entlang des Weges besteht aus jüngerem Stockausschlag.

Vorkommen an Biotoptypen

1	TF	Typ	HF	F.Anteil
2	BTYP	Biotoptyp		- gesetzl. Grundl.
3	Zusatz	Zusatz zum Biotoptypen		
4	LRT	Lebensraumtyp		
1	1		Ja	95 %
2	GNR	Seggen-, binsen- und/oder hochstaudenreiche Nasswiese nährstoffreicher Standorte (2018)		§ 30 (2) 2.5
3	lw	(gelegentliche) Beweidung (lw)		
1	2			5 %
2	HGF	Naturnahes Gehölz feuchter bis nasser Standorte (2018)		(§ 14 (2) 2.3)
3	1	Stangenhölz, Brusthöhendurchmesser 7 - <13 cm (1)		

Räumliche Lage

Lagebeschreibung	Südlich Wandse im Südosten	Hochwert (Y)	5942250
Nachbarnutzung/en	Auwald, Weg, Gegölzreihe	Naturraum	Stapelfelder Jungmoränengebiet (702.00)
Rechtswert (X)	579300	Gemarkung	Oldenfelde (542)
Bezirk	Wandsbek	Ramsargebiet	EG-Vogelschutzgeb.
Stadtteil (OT-Nr.)	Rahlstedt (526)	Nationalpark	
Digitaler Grünplan	<input type="checkbox"/> Hafengesamtgebiet		
Ausgleichsflächen	<input type="checkbox"/> Biosphärenreservat		
NSG / ND / LSG	NSG Höltigbaum [HH-510 / Anteil: 100%]		
FFH-GEBIET	Stellmoorer Tunneltal/Höltigbaum [DE 2327-302 / Anteil: 100%]		
Wasserschutzgebiet			

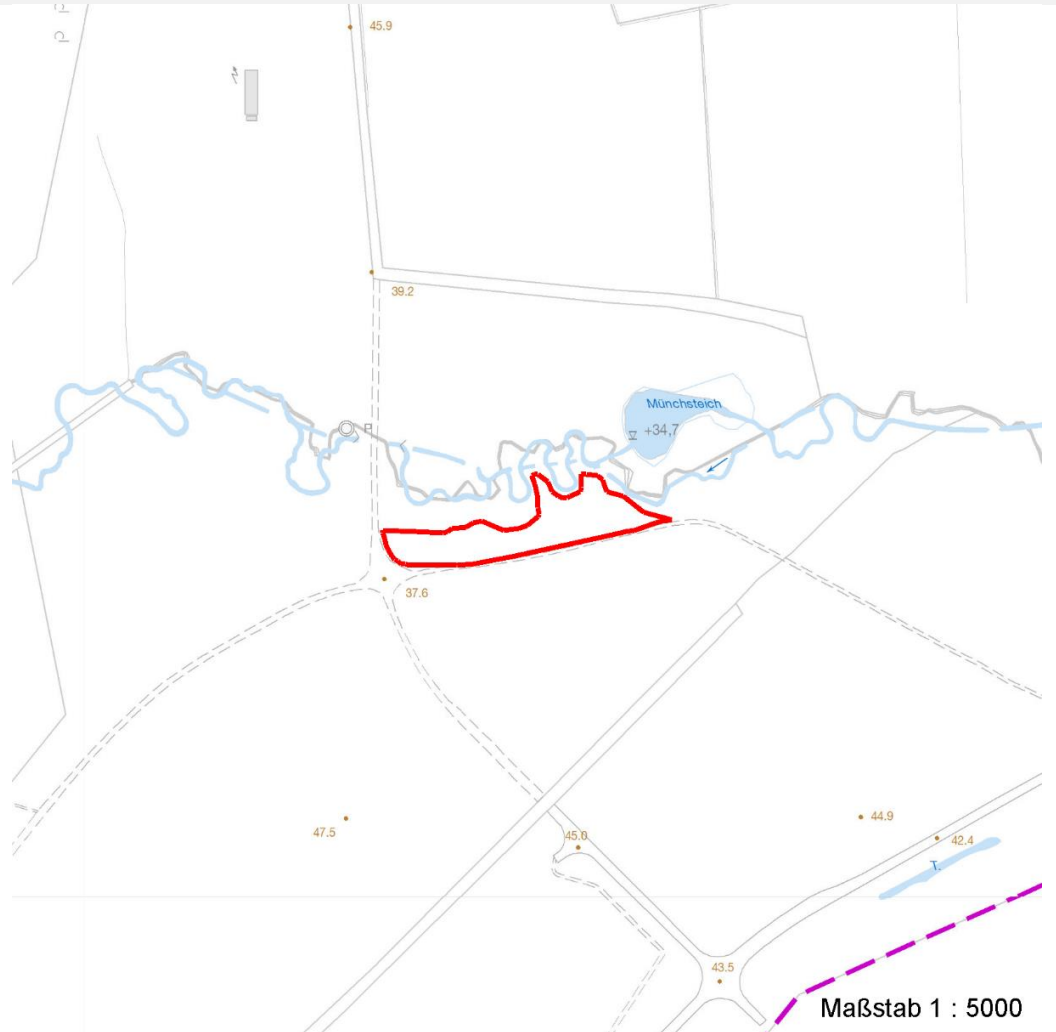
Erhebungsbogen

B

Projekt	Biotopkartierung Hamburg		Interne Nr.	118338	
			DK5 DK5-GK	7842	7844
			DK5 - Name	Meiendorf-Ost	
Handlungsbedarf	Nein		Biotop-Nr. alt	133	207
Bearbeitung	JSA	Kopie	Ja	Kartierung	27.08.2017
Räumliche Abbildung	Fläche			Fläche / Länge [m²/m]	4861,6438
Anzahl Abschnitte	1			Breite (lineare Abb.) [m]	

Räumliche Lage

Karte



Weitere Erhebungsbögen

Interne Nr.	Interne Nr. Zuordnung	DK5	Biotop-Nr.	Kartierung	Zuordnung	DK5 (GK)	Biotop-Nr. (alt)
118338	64988	7842	133	31.08.2005	K	7844	207

Zuordnung: N = nachfolgende Kartierung, K = weitere Kartierungen (zeitlich vorher oder nachher)

Foto

Interne Nr.	Index	Dateiname	Aufnahmerichtung
64070	0	7842_133_270817_1.JPG	
64071	0	7842_133_270817_2.JPG	

Weitere Angaben

Merkmal	Wert
Auswertung	

Erhebungsbogen

B

Projekt	Biotopkartierung Hamburg	Interne Nr.	118338
		DK5 DK5-GK	7842 7844
Handlungsbedarf	Nein	DK5 - Name	Meiendorf-Ost
Bearbeitung	JSA	Biotop-Nr. alt	133 207
Räumliche Abbildung	Fläche	Kartierung	27.08.2017
Anzahl Abschnitte	1	Fläche / Länge [m²/m]	4861,6438
		Breite (lineare Abb.) [m]	

Weitere Angaben

Merkmal	Wert
Gefährdung / Einflüsse	Entwässerung über die relativ weit eingetieft Wandse, nur wechselfeucht. Beschattung durch den Erlenaufwuchs entlang der südlich angrenzenden Weges.
Wertgesichtspunkte	Noch relativ artenreich, blütenreich, insektenreich, Sommer-Lebensraum für Amphibien.
Maßnahmen	Flächen gelegentlich mähen, Mähgut abfahren, um auch kleinerwüchsige Arten zu erhalten und den Blütenreichtum der Flächen langfristig zu sichern. Erlen entlang des Weges auf den Stock setzen.

Foto

Fotodatei	7842_133_270817_1.JPG	Fotodatei	7842_133_270817_2.JPG
Bildbeschreibung	k.A.	Bildbeschreibung	k.A.
Aufnahmerichtung		Aufnahmerichtung	



Teilflächenbeschreibung

Teilflächentyp		Teilflächen-Nr.	1
Biotoptyp	Seggen-, binsen- und/oder hochstaudenreiche Nasswiese nährstoffreicher Standorte (2018)	Biotoptyp	GNR
- Zusatz	(gelegentliche) Beweidung (lw)	- gesetzl. Grundl.	§ 30 (2) 2.5
FFH-LRT		FFH-LRT	
Beschreibung		Entw.potential LRT	
		Hauptfläche	Ja
		Flächenanteil	95 %
		FFH-Unters.Fläche	Nein
		Saatgutfläche	Nein

Erhebungsbogen

B

Projekt	Biotopkartierung Hamburg	Interne Nr.	118338
		DK5 DK5-GK	7842 7844
Handlungsbedarf	Nein	DK5 - Name	Meiendorf-Ost
Bearbeitung	JSA	Biotop-Nr. alt	133 207
Räumliche Abbildung	Fläche	Kartierung	27.08.2017
Anzahl Abschnitte	1	Fläche / Länge [m²/m]	4861,6438
		Breite (lineare Abb.) [m]	

Weitere Angaben

Merkmal	Wert
Boden	
Feuchte	7 - feucht
Reaktion	7 - neutral
Stickstoffgehalt	6 - mäßig stickstoffarm bis stickstoffreich
Standort, Relief	
Belichtung	6 - halbsonnig bis halbschattig
Veg. - Zeigerwerte	
Mahdverträglichkeit	5 - mäßig schnittverträglich (erster Schnitt nicht vor 1. Juli)
Futterwert	2 - sehr geringwertiges Futter
Anz. Giftpflanzen	1
Anz. Wechselfeuchtezeiger	13
Anz. Überschwemmungsz.	5

Zeigerwerte der Pflanzenartenliste (Auswertung)

Standort	Belichtung	halbsonnig bis halbschattig	6,1
Boden	Feuchte	feucht	6,9
	Stickstoff (N)	mäßig stickstoffarm bis stickstoffreich	5,6
	Reaktion	neutral	6,6
Vegetation	Mahdverträglichkeit	mäßig schnittverträglich (erster Schnitt nicht vor 1. Juli)	5,4
Zeigerwerte	Futterwert	sehr geringwertiges Futter	2,3
	Wechselfeuchteanzeiger		9
	Giftpflanzen		1
	Überschw.anzeiger		3

Pflanzenartenliste

Gruppe / Pflanzenart	MS	M	W	Vs	St	PA	Ph	Sz	VS	V	G	cf	§	Rote Liste				
														HH	ND	SH	D	
Tracheobionta (Gefäßpflanzen)																		
Achillea millefolium (Gewöhnliche Schafgarbe)	7	w																
Achillea ptarmica (Sumpf-Schafgarbe)	7	w												V	3			
Agrimonia eupatoria (Gewöhnlicher Odermennig)	7	z												3	V			
Agrimonia procera (Großer Odermennig)	7	w												2	3			
Alopecurus pratensis (Wiesen-Fuchsschwanz)	7	w																
Calamagrostis canescens (Sumpf-Reitgras)	7	z																
Carex acuta (Schlank-Segge)	7	w													V			
Carex acutiformis (Sumpf-Segge)	7	h																
Carex hirta (Behaarte Segge)	7	w																
Cirsium arvense (Acker-Kratzdistel)	7	w																
Cirsium oleraceum (Kohl-Kratzdistel)	7	w																
Dactylis glomerata (Wiesen-Knäuelgras)	7	w																
Deschampsia cespitosa (Rasen-Schmiele)	7	z																
Epilobium ciliatum (Drüsiges Weidenröschen)	7	w																
Epilobium lamyi (Lamys Weidenröschen)	7	w																
Ficaria verna (Scharbockskraut)	7	h																
Filipendula ulmaria (Mädesüß)	7	z																
Galium aparine (Kletten-Labkraut)	7	w																

Erhebungsbogen

B

Projekt	Biotopkartierung Hamburg	Interne Nr.	118338
		DK5 DK5-GK	7842 7844
Handlungsbedarf	Nein	DK5 - Name	Meiendorf-Ost
Bearbeitung	JSA	Biotop-Nr. alt	133 207
Räumliche Abbildung	Fläche	Kartierung	27.08.2017
Anzahl Abschnitte	1	Fläche / Länge [m²/m]	4861,6438
		Breite (lineare Abb.) [m]	

Pflanzenartenliste

Gruppe / Pflanzenart	MS	M	W	Vs	St	PA	Ph	Sz	VS	V	G	cf	§	Rote Liste				
														HH	ND	SH	D	
Glechoma hederacea (Gundermann)	7	z																
Holcus lanatus (Wolliges Honiggras)	7	z																
Iris pseudacorus (Gelbe Schwertlilie)	7	w											b					
Juncus conglomeratus (Knäuel-Binse)	7	w												V				
Juncus effusus (Flatter-Binse)	7	w																
Juncus tenuis (Zarte Binse)	7	w																
Lathyrus pratensis (Wiesen-Platterbse)	7	w																
Lysimachia nummularia (Pfennigkraut)	7	z																
Lysimachia vulgaris (Gewöhnlicher Gilbweiderich)	7	w																
Phalaris arundinacea (Rohr-Glanzgras)	7	w																
Poa trivialis (Gewöhnliches Rispengras)	7	z																
Ranunculus acris (Scharfer Hahnenfuß)	7	z																
Salix cinerea (Grau-Weide)	7	w																
Scirpus sylvaticus (Wald-Simse)	7	w															V	
Stellaria graminea (Gras-Sternmiere)	7	w																
Stellaria media (Vogelmiere)	7	w																
Urtica dioica (Große Brennessel)	7	w																
Vicia cracca (Vogel-Wicke)	7	w																
Anzahl Rote Liste Arten														4	5			
Anzahl Arten														36				

MS: Mengensystem; M: Mengenangabe, W: Bewertung der Art (FFH-Monitoring), Vs: Vegetationsschicht, St: Status, PA: Autor Phänologie; Ph: Phänologie, Sz: Soziabilität, VS: Vitalitätssystem; V: Vitalität, G: Geschlecht, cf: unsichere Bestimmung, §: Schutz nach BNatSchG, HH: Rote Liste Hamburg, ND: Rote Liste Niedersachsen, SH: Rote Liste Schleswig-Holstein, D: Rote Liste Deutschland

Teilflächenbeschreibung

Teilflächentyp		Teilflächen-Nr.	2
Biotoptyp	Naturnahes Gehölz feuchter bis nasser Standorte (2018)	Biotoptyp	HGF
- Zusatz	Stangenholz, Brusthöhendurchmesser 7 - <13 cm (1)	- gesetzl. Grundl.	(§ 14 (2) 2.3)
FFH-LRT		FFH-LRT	
Beschreibung	Erlen-Stockauschlag entlang des Weges	Entw.potential LRT	
		Hauptfläche	
		Flächenanteil	5 %
		FFH-Unters.Fläche	Nein
		Saatgutfläche	Nein

Erhebungsbogen

B

Projekt	Biotopkartierung Hamburg		Interne Nr.	118338
			DK5 DK5-GK	7842 7844
Handlungsbedarf	Nein		DK5 - Name	Meiendorf-Ost
Bearbeitung	JSA	Kopie Ja	Biotop-Nr. alt	133 207
Räumliche Abbildung	Fläche		Kartierung	27.08.2017
Anzahl Abschnitte	1		Fläche / Länge [m²/m]	4861,6438
			Breite (lineare Abb.) [m]	

Weitere Angaben

Merkmal	Wert
Boden	
Feuchte	7 - feucht
Reaktion	6 - schwach sauer
Stickstoffgehalt	6 - mäßig stickstoffarm bis stickstoffreich
Standort, Relief	
Belichtung	6 - halbsonnig bis halbschattig
Veg. - Zeigerwerte	
Mahdverträglichkeit	5 - mäßig schnittverträglich (erster Schnitt nicht vor 1. Juli)
Futterwert	3 - geringwertiges Futter
Anz. Giftpflanzen	1
Anz. Wechselfeuchtezeiger	10
Anz. Überschwemmungsz.	4

Zeigerwerte der Pflanzenartenliste (Auswertung)

Standort	Belichtung	halbsonnig bis halbschattig	5,6
Boden	Feuchte	feucht	7,3
	Stickstoff (N)	mäßig stickstoffarm bis stickstoffreich	6,3
	Reaktion	schwach sauer	6,3
Vegetation	Mahdverträglichkeit	schnittempfindlich bis mäßig schnittverträglich	4
Zeigerwerte	Futterwert	mäßige Futterqualität	4,4
	Wechselfeuchteanzeiger		1
	Giftpflanzen		0
	Überschw.anzeiger		1

Pflanzenartenliste

Gruppe / Pflanzenart	MS	M	W	Vs	St	PA	Ph	Sz	VS	V	G	cf	§	Rote Liste			
														HH	ND	SH	D
Tracheobionta (Gefäßpflanzen)																	
Agrimonia eupatoria (Gewöhnlicher Odermennig)	7	z												3		V	
Alnus glutinosa (Schwarz-Erle)	7	d															
Dactylis glomerata (Wiesen-Knäuelgras)	7	h															
Glechoma hederacea (Gundermann)	7	z															
Impatiens parviflora (Kleinblütiges Springkraut)	7	z															
Rumex crispus (Krauser Ampfer)	7	w															
Stellaria media (Vogelmiere)	7	w															
Urtica dioica (Große Brennessel)	7	z															
Anzahl Rote Liste Arten														1	1		
Anzahl Arten														8			

MS: Mengensystem; M: Mengenangabe, W: Bewertung der Art (FFH-Monitoring), Vs: Vegetationsschicht, St: Status, PA: Autor Phänologie; Ph: Phänologie, Sz: Soziabilität, VS: Vitalitätssystem; V: Vitalität, G: Geschlecht, cf: unsichere Bestimmung, §: Schutz nach BNatSchG, HH: Rote Liste Hamburg, Nds: Rote Liste Niedersachsen, SH: Rote Liste Schleswig-Holstein, D: Rote Liste Deutschland