

Erhebungsbogen

B

Projekt	Biotopkartierung Hamburg	Interne Nr.	65040
		DK5 DK5-GK	7842 7844
Handlungsbedarf	Nein	DK5 - Name	Meiendorf-Ost
Bearbeitung	BRA	Biotop-Nr. alt	121 194
Räumliche Abbildung	Fläche	Kartierung	22.09.2006
Anzahl Abschnitte	1	Fläche / Länge [m²/m]	2637,7761
		Breite (lineare Abb.) [m]	

Gesetzlicher Schutz	§ 14 (2) 2.1 Feldhecken	Schutz nur teilweise	Nein
----------------------------	-------------------------	-----------------------------	-------------

Gesamtbewertung	6 Wertvoll
– Alter	6 Biotop mittleren Alters, 50 bis 100 Jahre
– Belastungsgrad	4 Flächenhaft deutliche Belastung ohne nachh. Schäden
– Ökolog. Funktion	6 Hohe Bedeutung in einem Biotopkomplex, für den lokalen Biotopverbund oder als Puffer
– Seltenheit	5 Seltener Biotoptyp, floristisch stark verarmt, ohne seltener Pflges. od. verbr. artenreicher Biotoptyp

Bestandsbeschreibung

Alter, relativ tief eingeschnittener, jedoch nicht unterhaltener Grabenbereich, insgesamt am Boden um 6 bis 7 m breit, an der Sohle noch 1 m breit mit mäßig steil geneigten Uferböschungen, teilweise recht kräftig vermüllt, von Norden her von Gartennutzungen extrem beeinträchtigt. Im Grabenbereich, der derzeit vollständig trocken liegt, ist ein großer Bestand von verschiedenen Weidenarten: Sal-Weiden, Silber-Weiden, Lorbeer-Weiden vorhanden, die teilweise recht hoch aufgewachsen sind, sehr ausladend mit Stammdicken von bis zu 60 cm, die derzeit jedoch stark zerfallen, auseinanderbrechen, totholzreich sind und ungepflegt. Im Schatten der sehr ausladenden Gehölze wachsen vereinzelt Sträucher wie Weißdorn. Im angrenzenden Grünland dominieren die halbruderalen Halbschattenfluren mit hohen Anteilen von Brennesseln und Kratzbeerengebüsch. Die zu den Gartengrundstücken hinweisende Nordseite der Gehölze ist häufig gärtnerisch überprägt. Hier ist mitunter eine zweite Hecke gepflanzt worden. Es kommen Gartenpflanzen wie Liguster und Schneebeere auf.

Vorkommen an Biotoptypen

1	TF	Typ	HF	F.Anteil
2	BTYP	Biotoptyp	- gesetzl. Grundl.	
3	Zusatz	Zusatz zum Biotoptypen		
4	LRT	Lebensraumtyp		
1	1		Ja	100 %
2	HHB	Baumhecke (2000)		
1	2			0 %
2	FGR	Nährstoffreicher Graben mit Stillgewässercharakter (2000)		

Räumliche Lage

Lagebeschreibung	Östlich Poggenbrook		
Nachbarnutzung/en	Privatgärten, Pferdeweide		
Rechtswert (X)	579188	Hochwert (Y)	5943533
Bezirk	Wandsbek	Naturraum	Stapelfelder Jungmoränengebiet (702.00)
Stadtteil (OT-Nr.)	Rahlstedt (526)	Gemarkung	Meiendorf (541)
Digitaler Grünplan	<input type="checkbox"/> Hafengesamtgebiet	<input type="checkbox"/> Ramsargebiet	<input type="checkbox"/> EG-Vogelschutzgeb.
Ausgleichsflächen	<input type="checkbox"/> Biosphärenreservat	<input type="checkbox"/> Nationalpark	<input type="checkbox"/>
NSG / ND / LSG	NSG Stellmoorer Tunneltal [HH-505 / Anteil: 100%]		
FFH-GEBIET	Stellmoorer Tunneltal/Höltigbaum [DE 2327-302 / Anteil: 100%]		
Wasserschutzgebiet			

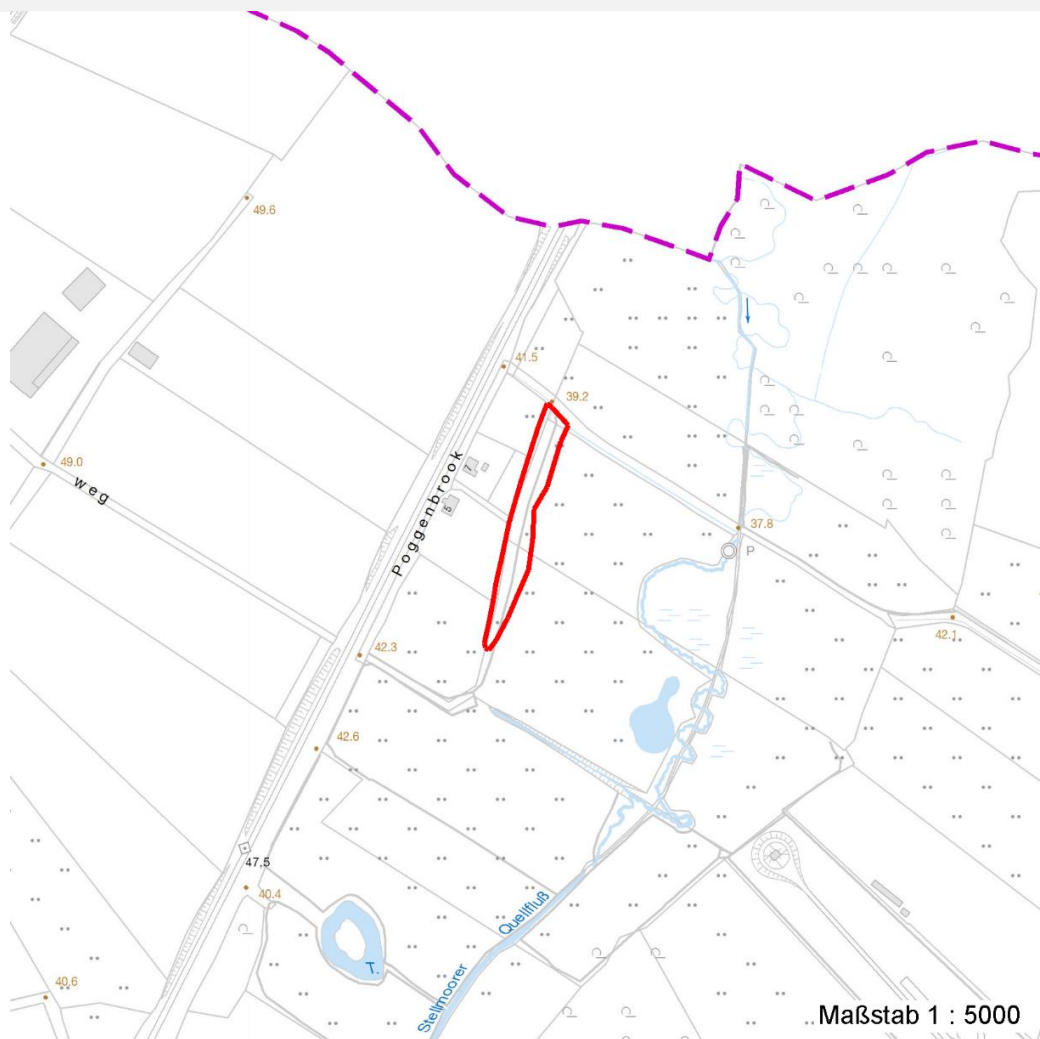
Erhebungsbogen

B

Projekt	Biotopkartierung Hamburg	Interne Nr.	65040
		DK5 DK5-GK	7842 7844
		DK5 - Name	Meiendorf-Ost
Handlungsbedarf	Nein	Biotop-Nr. alt	121 194
Bearbeitung	BRA	Kartierung	22.09.2006
Räumliche Abbildung	Fläche	Fläche / Länge [m²/m]	2637,7761
Anzahl Abschnitte	1	Breite (lineare Abb.) [m]	

Räumliche Lage

Karte



Weitere Erhebungsbögen

Interne Nr.	Interne Nr. Zuordnung	DK5	Biotop-Nr.	Kartierung	Zuordnung	DK5 (GK)	Biotop-Nr. (alt)
65040	118259	7842	385	26.06.2017	N	7844	194
65040	65165	7842	251	20.09.1997	<	7844	104

Zuordnung: N = nachfolgende Kartierung, K = weitere Kartierungen (zeitlich vorher oder nachher)

Foto

Interne Nr.	Index	Dateiname	Aufnahmerichtung
18133	0	7842_121_220906_1.JPG	
18134	0	7842_121_220906_2.JPG	
18135	0	7842_121_220906_3.JPG	

Erhebungsbogen

B

Projekt	Biotopkartierung Hamburg		Interne Nr.	65040	
			DK5 DK5-GK	7842	7844
Handlungsbedarf	Nein		DK5 - Name	Meiendorf-Ost	
Bearbeitung	BRA	Kopie	Nein	Biotop-Nr. alt	121 194
Räumliche Abbildung	Fläche		Kartierung	22.09.2006	
Anzahl Abschnitte	1		Fläche / Länge [m²/m]	2637,7761	
			Breite (lineare Abb.) [m]		

Weitere Angaben

Merkmal	Wert
Auswertung	
Gefährdung / Einflüsse	Entwässerung des angrenzenden Grünlandes, eventuell auch Unterbrechung der Sickerflüsse in Richtung Stellauer Quellfluss, örtlich starke Vermüllung und Überprägung mit Gartenabfällen.
Wertgesichtspunkte	Sehr alter, totholzreicher, landschaftstypischer und naturnaher Gehölzbestand aus verschiedenen Weidenarten, vermutlich Brutvogelhabitat und Lebensraum totholzbewohnender Wirbelloser.
zoologisch bedeutsame Strukturen	Alte Bäume mit Höhlen Dichte spontane Gebüsche Totholz
Bedeutung für Tiergruppe	Insekten, allgemein Vögel
Maßnahmen	Gehölzbestand erhalten, Graben nicht mehr unterhalten, eventuell langfristig verschütten oder Sohlsperren einbauen, um auch größere Mengen anfallenden Oberflächenwassers im Gebiet zurückzuhalten.

Foto

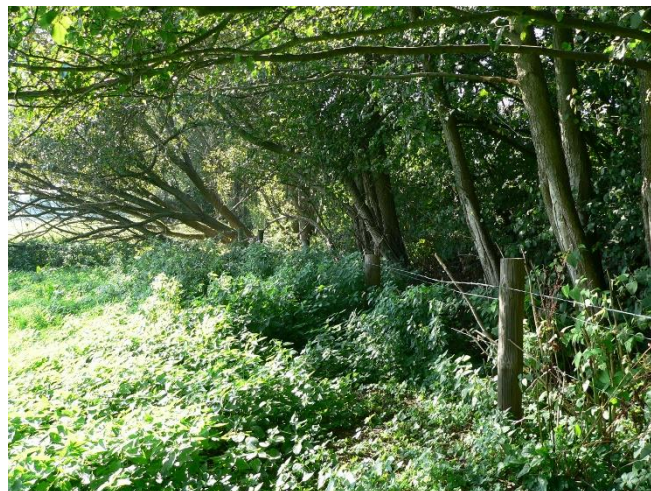
Fotodatei 7842_121_220906_1.JPG

Bildbeschreibung
Aufnahmerichtung



Fotodatei 7842_121_220906_2.JPG

Bildbeschreibung
Aufnahmerichtung



Erhebungsbogen

B

Projekt	Biotopkartierung Hamburg	Interne Nr.	65040
		DK5 DK5-GK	7842 7844
Handlungsbedarf	Nein	DK5 - Name	Meiendorf-Ost
Bearbeitung	BRA	Biotop-Nr. alt	121 194
Räumliche Abbildung	Fläche	Kartierung	22.09.2006
Anzahl Abschnitte	1	Fläche / Länge [m²/m]	2637,7761
		Breite (lineare Abb.) [m]	

Foto

Fotodatei 7842_121_220906_3.JPG

Bildbeschreibung
Aufnahmerichtung

Fotodatei

Bildbeschreibung
Aufnahmerichtung



Teilflächenbeschreibung

Teilflächentyp		Teilflächen-Nr.	1
Biotoptyp	Baumhecke (2000)	Biotoptyp	HHB
- Zusatz		- gesetzl. Grundl.	
FFH-LRT		FFH-LRT	
Beschreibung		Entw.potential LRT	
		Hauptfläche	Ja
		Flächenanteil	100 %
		FFH-Unters.Fläche	Nein
		Saatgutfläche	Nein

Weitere Angaben

Merkmal	Wert
Boden	
Feuchte	8 - naß
Stickstoffgehalt	7 - stickstoffreich
Standort, Relief	
Belichtung	6 - halbsonnig bis halbschattig

Erhebungsbogen

B

Projekt	Biotopkartierung Hamburg	Interne Nr.	65040
		DK5 DK5-GK	7842 7844
Handlungsbedarf	Nein	DK5 - Name	Meiendorf-Ost
Bearbeitung	BRA	Biotop-Nr. alt	121 194
Räumliche Abbildung	Fläche	Kartierung	22.09.2006
Anzahl Abschnitte	1	Fläche / Länge [m²/m]	2637,7761
		Breite (lineare Abb.) [m]	

Zeigerwerte der Pflanzenartenliste (Auswertung)

Standort	Belichtung	halbschattig	5,4
Boden	Feuchte	naß	7,5
	Stickstoff (N)	stickstoffreich	6,6
	Reaktion	neutral	6,5
Vegetation	Mahdverträglichkeit	schnittempfindlich (nur Herbstschnitt vertragend)	2,7
Zeigerwerte	Futterwert	sehr geringwertiges Futter	1,8
	Wechselfeuchteanzeiger		3
	Giftpflanzen		0
	Überschw.anzeiger		3

Pflanzenartenliste

Gruppe / Pflanzenart	MS	M	W	Vs	St	PA	Ph	Sz	VS	V	G	cf	§	Rote Liste			
														HH	ND	SH	D
Tracheobionta (Gefäßpflanzen)																	
Aegopodium podagraria (Giersch)	7	z		-													
Alnus glutinosa (Schwarz-Erle)	7	h		-													
Betula pendula (Hänge-Birke)	7	w		-													
Corylus avellana (Haselnuss)	7	z		-													
Crataegus monogyna (Eingrifflicher Weißdorn)	7	w		-													
Fallopia x bohemica (Bastard-Staudenknöterich)	7	w		-											D		
Ranunculus repens (Kriechender Hahnenfuß)	7	w		-													
Rubus caesius (Kratzbeere)	7	z		-													
Salix alba (Silber-Weide)	7	w		-													
Salix caprea (Sal-Weide)	7	w		-													
Salix cinerea (Grau-Weide)	7	w		-													
Salix pentandra (Lorbeer-Weide)	7	w		-											3		
Salix x rubens (Fahl-Weide)	7	w		-													
Stellaria holostea (Große Sternmiere)	7	z		-													
Symphoricarpos albus (Schneebeere)	7	w		-													
Urtica dioica (Große Brennessel)	7	z		-													
														Anzahl Rote Liste Arten		1	1
														Anzahl Arten		16	

MS: Mengensystem; M: Mengenangabe, W: Bewertung der Art (FFH-Monitoring), Vs: Vegetationsschicht, St: Status, PA: Autor Phänologie; Ph: Phänologie, Sz: Soziabilität, VS: Vitalitätssystem; V: Vitalität, G: Geschlecht, cf: unsichere Bestimmung, §: Schutz nach BNatSchG, HH: Rote Liste Hamburg, Nds: Rote Liste Niedersachsen, SH: Rote Liste Schleswig-Holstein, D: Rote Liste Deutschland

Teilflächenbeschreibung

Teilflächentyp		Teilflächen-Nr.	2
Biotoptyp	Nährstoffreicher Graben mit Stillgewässercharakter (2000)	Biotoptyp	FGR
- Zusatz		- gesetzl. Grundl.	
FFH-LRT		FFH-LRT	
Beschreibung		Entw.potential LRT	
		Hauptfläche	
		Flächenanteil	0 %
		FFH-Unters.Fläche	Nein
		Saatgutfläche	Nein

Erhebungsbogen

B

Projekt	Biotopkartierung Hamburg	Interne Nr.	65040
		DK5 DK5-GK	7842 7844
Handlungsbedarf	Nein	DK5 - Name	Meiendorf-Ost
Bearbeitung	BRA	Biotop-Nr. alt	121 194
Räumliche Abbildung	Fläche	Kartierung	22.09.2006
Anzahl Abschnitte	1	Fläche / Länge [m²/m]	2637,7761
		Breite (lineare Abb.) [m]	