

# Erhebungsbogen

**B**

<b>Projekt</b>	Biotopkartierung Hamburg	<b>Interne Nr.</b>	64917
		<b>DK5   DK5-GK</b>	<b>7842</b> 7844
<b>Handlungsbedarf</b>	Nein	<b>DK5 - Name</b>	Meiendorf-Ost
<b>Bearbeitung</b>	BRA	<b>Biotop-Nr.   alt</b>	<b>120</b> 190
<b>Räumliche Abbildung</b>	Fläche	<b>Kartierung</b>	31.08.2005
<b>Anzahl Abschnitte</b>	2	<b>Fläche / Länge [m<sup>2</sup>/m]</b>	13444,4908
		<b>Breite (lineare Abb.) [m]</b>	

<b>Gesetzlicher Schutz</b>	<b>_ kein gesetzl. Schutz kein gesetzlich geschütztes Biotop</b>	<b>Schutz nur teilweise</b>	<b>Nein</b>
----------------------------	--	-----------------------------	-------------

<b>Gesamtbewertung</b>	6 Wertvoll
– <b>Alter</b>	5 Biotop mittleren Alters, 20 bis 50 Jahre
– <b>Belastungsgrad</b>	7 Flächenhaft geringe oder Vorbelastung mit schwachem Einfluß
– <b>Ökolog. Funktion</b>	6 Hohe Bedeutung in einem Biotopkomplex, für den lokalen Biotopverbund oder als Puffer
– <b>Seltenheit</b>	6 Seltener Biotoptyp, ohne seltene oder bedrohte Pflges., ungesättigtes Artenspektrum, reliktsische RL-Arten

## Bestandsbeschreibung

Ehemaliger trocken-magerer, grasbestandener Offenbereich, der in den letzten Jahren zunehmend verbuscht ist. Mit sich ausbreitendem Pionierwald aus Hänge-Birken in den kuppigen, etwas südlich gelegenen Gebieten und sich ausbreitender Schwarz-Erle in den niedriger gelegenen, etwas feuchteren Bereichen im Nordwesten. Am Boden noch vollständig überwachsen von feinblättrigen, magere Standorte anzeigenden Grasfluren, die in den noch offenen Teilbereichen, die rund 40 % der Flächen einnehmen, noch sehr blütenreich und artenreich sind, in den beschatteten Bereichen unter den bis zu 10 m hohen Jungbäumen jedoch in relativ artenarme Grasfluren aus Draht-Schmiele und Rotem Straußgras übergehen. Im Schatten zunehmend durchsetzt und geprägt von Moospolstern am Boden mit einsetzender leichter Verbuschung aus Himbeere. Das Gelände ist recht uneben und kuppig. Teilweise sind Mulden innerhalb der Gehölze vorhanden, eventuell Sprengtrichter, die zeitweilig mitunter auch von Wasser geprägt sein mögen, jedoch mit wenig gewässertypischer oder sumpftypischer Vegetation. Zahlreiche der aufgeführten Arten kommen v.a. in Randbereichen im Norden und Westen der Fläche vor. Der überwiegende Teil der Fläche ist nur mäßig artenreich mit verfilzenden Grasbeständen.

## Vorkommen an Biotoptypen

1	TF	Typ	HF	F.Anteil
2	BTYP	Biotoptyp	- gesetzl. Grundl.	
3	Zusatz	Zusatz zum Biotoptypen		
4	LRT	Lebensraumtyp		
1	1		Ja	100 %
2	WPB	Birken- und Espen-Pionier- oder Vorwald (2000)		

## Räumliche Lage

<b>Lagebeschreibung</b>	Südwestlich Münchsteich Nähe Wegkreuzung		
<b>Nachbarnutzung/en</b>	Offene Grasfluren, Wald, Wege		
<b>Rechtswert (X)</b>	579328	<b>Hochwert (Y)</b>	5942146
<b>Bezirk</b>	Wandsbek	<b>Naturraum</b>	Stapelfelder Jungmoränengebiet (702.00)
<b>Stadtteil (OT-Nr.)</b>	Rahlstedt (526)	<b>Gemarkung</b>	Oldenfelde (542)
<b>Digitaler Grünplan</b>	<input type="checkbox"/> <b>Hafengesamtgebiet</b>	<input type="checkbox"/> <b>Ramsargebiet</b>	<input type="checkbox"/> <b>EG-Vogelschutzgeb.</b>
<b>Ausgleichsflächen</b>	<input type="checkbox"/> <b>Biosphärenreservat</b>	<input type="checkbox"/> <b>Nationalpark</b>	<input type="checkbox"/>
<b>NSG / ND / LSG</b>	NSG Höltigbaum [ HH-510 / Anteil: 100% ]		
<b>FFH-GEBIET</b>	Stellmoorer Tunneltal/Höltigbaum [ DE 2327-302 / Anteil: 100% ]		
<b>Wasserschutzgebiet</b>			

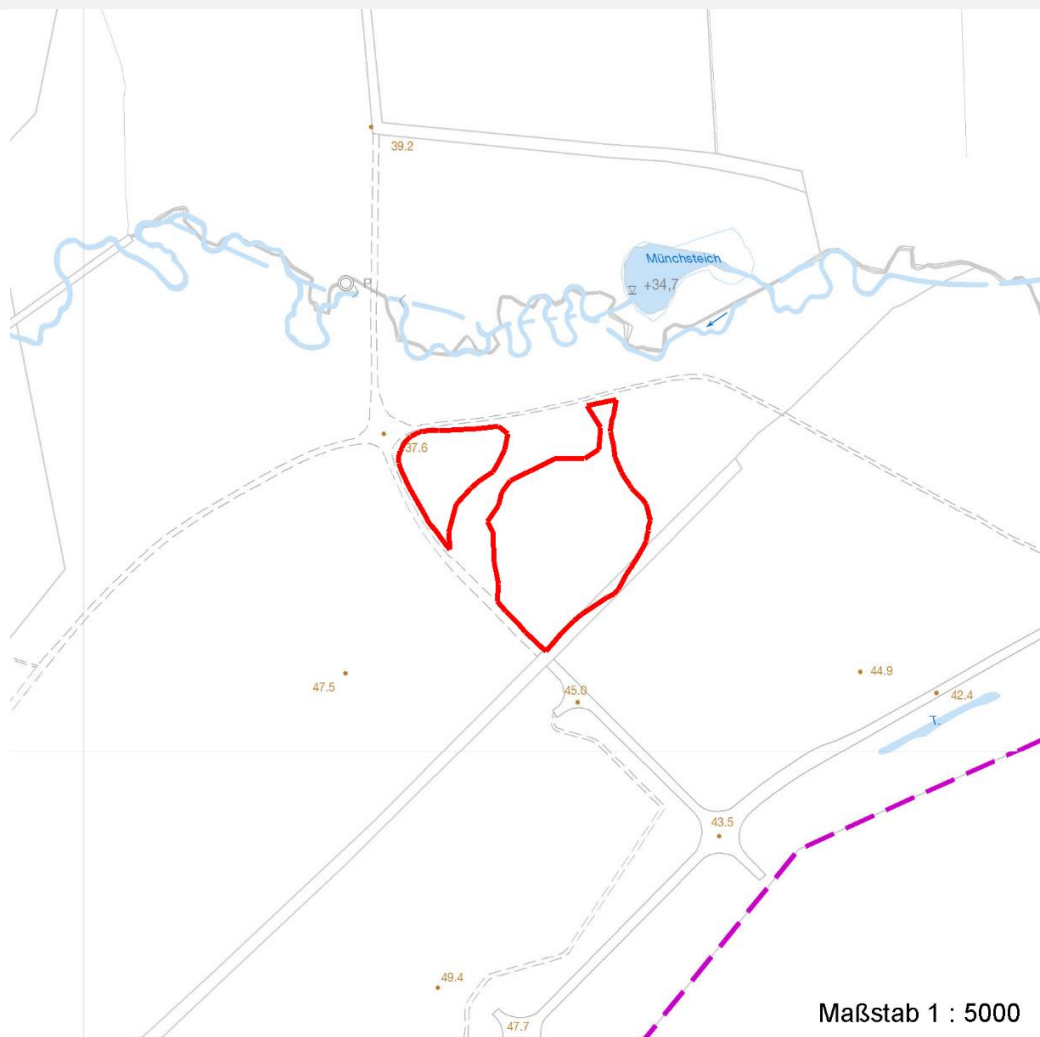
# Erhebungsbogen

**B**

<b>Projekt</b>	Biotopkartierung Hamburg	<b>Interne Nr.</b>	64917
		<b>DK5   DK5-GK</b>	<b>7842</b> 7844
<b>Handlungsbedarf</b>	Nein	<b>DK5 - Name</b>	Meiendorf-Ost
<b>Bearbeitung</b>	BRA	<b>Biotop-Nr.   alt</b>	<b>120</b> 190
<b>Räumliche Abbildung</b>	Fläche	<b>Kartierung</b>	31.08.2005
<b>Anzahl Abschnitte</b>	2	<b>Fläche / Länge [m<sup>2</sup>/m]</b>	13444,4908
		<b>Breite (lineare Abb.) [m]</b>	

## Räumliche Lage

Karte



## Weitere Erhebungsbögen

Interne Nr.	Interne Nr. Zuordnung	DK5	Biotop-Nr.	Kartierung	Zuordnung	DK5 (GK)	Biotop-Nr. (alt)
64917	118425	7842	528	19.09.2017	N		
64917	64895	7842	39	15.08.1991	<	7844	37

Zuordnung: N = nachfolgende Kartierung, K = weitere Kartierungen (zeitlich vorher oder nachher)

## Weitere Angaben

Merkmal	Wert
<b>Auswertung</b>	
Gefährdung / Einflüsse	Zunehmen der Verbuschung, Verarmung der noch artenreichen, blütenreichen, offenen Fluren.
Wertgesichtspunkte	Sehr naturnah, sehr strukturreich, vermutlich geeignet als Unterstand für Wildtiere und als Bruthabitat für Vögel, die besonnten Offenbereiche noch sehr

# Erhebungsbogen

**B**

<b>Projekt</b>	Biotopkartierung Hamburg	<b>Interne Nr.</b>	64917
		<b>DK5   DK5-GK</b>	<b>7842</b> 7844
<b>Handlungsbedarf</b>	Nein	<b>DK5 - Name</b>	Meiendorf-Ost
<b>Bearbeitung</b>	BRA	<b>Biotop-Nr.   alt</b>	<b>120</b> 190
<b>Räumliche Abbildung</b>	Fläche	<b>Kartierung</b>	31.08.2005
<b>Anzahl Abschnitte</b>	2	<b>Fläche / Länge [m<sup>2</sup>/m]</b>	13444,4908
		<b>Breite (lineare Abb.) [m]</b>	

## Weitere Angaben

Merkmal	Wert
Maßnahmen	blütenreich, kleinräumig, kleinklimatisch begünstigte Wärmeinseln mit besonderer Eignung als Keine, Flächen weiterhin der Sukzession überlassen.

## Teilflächenbeschreibung

<b>Teilflächentyp</b>		<b>Teilflächen-Nr.</b>	1
<b>Biotoptyp</b>	Birken- und Espen-Pionier- oder Vorwald (2000)	<b>Biotoptyp</b>	WPB
- <b>Zusatz</b>		- <b>gesetzl. Grundl.</b>	
<b>FFH-LRT</b>		<b>FFH-LRT</b>	
<b>Beschreibung</b>		<b>Entw.potential LRT</b>	
		<b>Hauptfläche</b>	Ja
		<b>Flächenanteil</b>	100 %
		<b>FFH-Unters.Fläche</b>	Nein
		<b>Saatgutfläche</b>	Nein

## Zeigerwerte der Pflanzenartenliste (Auswertung)

<b>Standort</b>	<b>Belichtung</b>	halbsonnig	6,8
<b>Boden</b>	<b>Feuchte</b>	mäßig feucht und wechselfeucht	5,6
	<b>Stickstoff (N)</b>	mäßig bis stickstoffarm	4
	<b>Reaktion</b>	mäßig sauer	4,6
<b>Vegetation</b>	<b>Mahdverträglichkeit</b>	mäßig schnittverträglich (erster Schnitt nicht vor 1. Juli)	5,2
<b>Zeigerwerte</b>	<b>Futterwert</b>	mäßige Futterqualität	3,6
	<b>Wechselfeuchteanzeiger</b>		7
	<b>Giftpflanzen</b>		1
	<b>Überschw.anzeiger</b>		2

## Pflanzenartenliste

Gruppe / Pflanzenart	MS	M	W	Vs	St	PA	Ph	Sz	VS	V	G	cf	Rote Liste					
													§	HH	ND	SH	D	
<b>Tracheobionta (Gefäßpflanzen)</b>																		
Achillea millefolium (Gewöhnliche Schafgarbe)	7	z		-														
Agrimonia eupatoria (Gewöhnlicher Odermennig)	7	w		-											3			V
Agrimonia procera (Großer Odermennig)	7	w		-											2			3
Agrostis capillaris (Rotes Straußgras)	7	h		-														
Alnus glutinosa (Schwarz-Erle)	7	z		-														
Anthoxanthum odoratum (Gewöhnliches Ruchgras)	7	z		-														
Betula pendula (Hänge-Birke)	7	h		-														
Calamagrostis canescens (Sumpf-Reitgras)	7	w		-														
Campanula rotundifolia (Rundblättrige Glockenblume)	7	w		-											3			V
Carex hirta (Behaarte Segge)	7	z		-														

# Erhebungsbogen

**B**

<b>Projekt</b>	Biotopkartierung Hamburg		<b>Interne Nr.</b>	64917	
			<b>DK5   DK5-GK</b>	<b>7842</b>	7844
<b>Handlungsbedarf</b>	Nein		<b>DK5 - Name</b>	Meiendorf-Ost	
<b>Bearbeitung</b>	BRA	<b>Kopie</b>	<b>Biotop-Nr.   alt</b>	<b>120</b>	190
<b>Räumliche Abbildung</b>	Fläche		<b>Kartierung</b>	31.08.2005	
<b>Anzahl Abschnitte</b>	2		<b>Fläche / Länge [m<sup>2</sup>/m]</b>	13444,4908	
			<b>Breite (lineare Abb.) [m]</b>		

## Pflanzenartenliste

Gruppe / Pflanzenart	MS	M	W	Vs	St	PA	Ph	Sz	VS	V	G	cf	§	Rote Liste						
														HH	ND	SH	D			
Cerastium holosteoides (Gewöhnliches Hornkraut)	7	w		-																
Cirsium arvense (Acker-Kratzdistel)	7	w		-																
Cirsium vulgare (Gewöhnliche Kratzdistel)	7	w		-																
Crataegus monogyna (Eingrifflicher Weißdorn)	7	w		-																
Crepis capillaris (Grüner Pippau)	7	w		-																
Dactylis glomerata (Wiesen-Knäuelgras)	7	w		-																
Deschampsia flexuosa (Draht-Schmiele)	7	h		-																
Festuca ovina (Schaf-Schwingel)	7	w		-											V		V	V		
Festuca rubra (Rot-Schwingel)	7	z		-																
Galium album (Weißes Labkraut)	7	z		-																
Hypericum perforatum (Echtes Johanniskraut)	7	w		-																
Juncus conglomeratus (Knäuel-Binse)	7	w		-											V					
Juncus tenuis (Zarte Binse)	7	w		-																
Lotus corniculatus (Gewöhnlicher Hornklee)	7	w		-													V			
Luzula campestris (Gewöhnliche Hainsimse)	7	w		-													V			
Luzula multiflora (Vielblütige Hainsimse)	7	w		-													V			
Picris hieracioides (Gewöhnliches Bitterkraut)	7	z		-											3					
Plantago lanceolata (Spitz-Wegerich)	7	z		-																
Potentilla anserina (Gänse-Fingerkraut)	7	w		-																
Prunella vulgaris (Kleine Braunelle)	7	w		-																
Quercus robur (Stiel-Eiche)	7	w		-																
Rubus idaeus (Himbeere)	7	w		-																
Rumex acetosa (Großer Sauerampfer)	7	w		-																
Salix aurita (Ohr-Weide)	7	w		-																
Salix cinerea (Grau-Weide)	7	w		-																
Salix exigua (Langblättrige Weide)	7	w		-																
Senecio jacobaea (Jakobs-Greiskraut)	7	w		-																
Stellaria graminea (Gras-Sternmiere)	7	w		-																
Torilis japonica (Gewöhnlicher Klettenkerbel)	7	w		-																
Veronica chamaedrys (Gamander-Ehrenpreis)	7	w		-																
Vicia cracca (Vogel-Wicke)	7	w		-																
Vicia tetrasperma (Viersamige Wicke)	7	w		-																
															<b>Anzahl Rote Liste Arten</b>			<b>6</b>	<b>7</b>	<b>1</b>
															<b>Anzahl Arten</b>			<b>42</b>		

MS: Mengensystem; M: Mengenangabe, W: Bewertung der Art (FFH-Monitoring), Vs: Vegetationsschicht, St: Status, PA: Autor Phänologie; Ph: Phänologie, Sz: Soziabilität, VS: Vitalitätssystem; V: Vitalität, G: Geschlecht, cf: unsichere Bestimmung, §: Schutz nach BNatSchG, HH: Rote Liste Hamburg, Nds: Rote Liste Niedersachsen, SH: Rote Liste Schleswig-Holstein, D: Rote Liste Deutschland