

Erhebungsbogen

B

Projekt	Biotopkartierung Hamburg	Interne Nr.	65001
		DK5 DK5-GK	7842 7844
Handlungsbedarf	Nein	DK5 - Name	Meiendorf-Ost
Bearbeitung	BRA	Biotop-Nr. alt	119 189
Räumliche Abbildung	Fläche	Kartierung	31.08.2005
Anzahl Abschnitte	1	Fläche / Länge [m²/m]	4056,9986
		Breite (lineare Abb.) [m]	

Gesetzlicher Schutz **_ kein gesetzl. Schutz kein gesetzlich geschütztes Biotop** **Schutz nur teilweise** **Nein**

Gesamtbewertung	6	Wertvoll
– Alter	5	Biotop mittleren Alters, 20 bis 50 Jahre
– Belastungsgrad	7	Flächenhaft geringe oder Vorbelastung mit schwachem Einfluß
– Ökolog. Funktion	7	Sehr hohe Bedeutung in einem Biotopkomplex, für den lokalen Biotopverbund oder als Puffer
– Seltenheit	6	Seltener Biotoptyp, ohne seltene oder bedrohte Pflges., ungesättigtes Artenspektrum, reliktsiche RL-Arten

Bestandsbeschreibung

Artenreiche, offene Krautfluren mit Dominanz feinblättriger Gräser, zum überwiegenden Teil trocken-mager, in den Mulden jedoch mit Anklängen von feuchten Staudenfluren mit höheren Anteilen von Sumpf-Schafgarbe. Zerstreut Entwicklung von Gebüsch: Weiden, etwas Eichen-Jungwuchs und Weißdorn. Derzeit recht blütenreich, mager, offen, jedoch am Grunde aufgrund fehlender Nutzung dennoch verfilzend. Vermutlich durch das Jahr reich an Blüten und Insekten, wertvoller Insekten-Lebensraum, eventuell Vorkommen weiterer, auch seltenerer Arten.

Vorkommen an Biotoptypen

1	TF	Typ	HF	F.Anteil
2	BTYP	Biotoptyp		- gesetzl. Grundl.
3	Zusatz	Zusatz zum Biotoptypen		
4	LRT	Lebensraumtyp		
1	1		Ja	100 %
2	AKT	Halbruderale Gras- und Staudenflur trockener Standorte (2000)		

Räumliche Lage

Lagebeschreibung	Südwestlich Münchsteich Nähe Wegkreuzung		
Nachbarnutzung/en	Pionierwald, Weg		
Rechtswert (X)	579293	Hochwert (Y)	5942183
Bezirk	Wandsbek	Naturraum	Stapelfelder Jungmoränengebiet (702.00)
Stadtteil (OT-Nr.)	Rahlstedt (526)	Gemarkung	Oldenfelde (542)
Digitaler Grünplan	<input type="checkbox"/> Hafengesamtgebiet	<input type="checkbox"/> Ramsargebiet	<input type="checkbox"/> EG-Vogelschutzgeb.
Ausgleichsflächen	<input type="checkbox"/> Biosphärenreservat	<input type="checkbox"/> Nationalpark	<input type="checkbox"/>
NSG / ND / LSG	NSG Höltigbaum [HH-510 / Anteil: 100%]		
FFH-GEBIET	Stellmoorer Tunneltal/Höltigbaum [DE 2327-302 / Anteil: 100%]		
Wasserschutzgebiet			

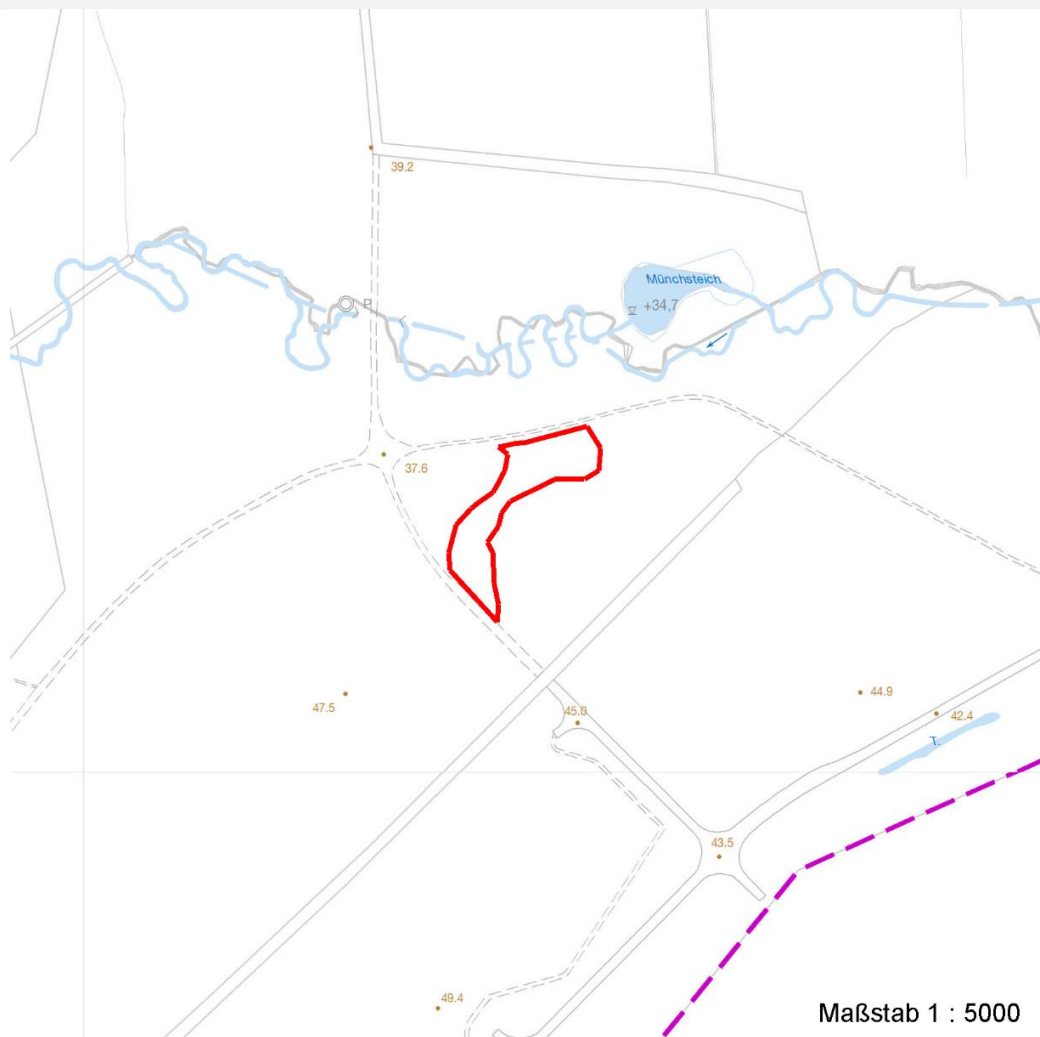
Erhebungsbogen

B

Projekt	Biotopkartierung Hamburg	Interne Nr.	65001
		DK5 DK5-GK	7842 7844
Handlungsbedarf	Nein	DK5 - Name	Meiendorf-Ost
Bearbeitung	BRA	Biotop-Nr. alt	119 189
Räumliche Abbildung	Fläche	Kartierung	31.08.2005
Anzahl Abschnitte	1	Fläche / Länge [m²/m]	4056,9986
		Breite (lineare Abb.) [m]	

Räumliche Lage

Karte



Weitere Erhebungsbögen

Interne Nr.	Interne Nr. Zuordnung	DK5	Biotop-Nr.	Kartierung	Zuordnung	DK5 (GK)	Biotop-Nr. (alt)
65001	118426	7842	529	19.09.2017	N		
65001	64895	7842	39	15.08.1991	<	7844	37

Zuordnung: N = nachfolgende Kartierung, K = weitere Kartierungen (zeitlich vorher oder nachher)

Foto

Interne Nr.	Index	Dateiname	Aufnahmerichtung
2680	0	7842_119_310805_1.JPG	
2681	0	7842_119_310805_2.JPG	

Weitere Angaben

Merkmal	Wert
---------	------

Auswertung

21.04.2020

Erhebungsbogen

B

Projekt	Biotopkartierung Hamburg	Interne Nr.	65001
		DK5 DK5-GK	7842 7844
Handlungsbedarf	Nein	DK5 - Name	Meiendorf-Ost
Bearbeitung	BRA	Biotop-Nr. alt	119 189
Räumliche Abbildung	Fläche	Kartierung	31.08.2005
Anzahl Abschnitte	1	Fläche / Länge [m²/m]	4056,9986
		Breite (lineare Abb.) [m]	

Weitere Angaben

Merkmal	Wert
Gefährdung / Einflüsse	Allmählicher Verlust der blütenreichen, offeneren Flur durch zunehmende Sukzession, Fortschreiten der Sukzession, Vergrasung, Verfilzung der Bestände.
Wertgesichtspunkte	Derzeit noch artenreich, sehr blütenreich, strukturreich, naturnah, eingebunden in weitere naturnahe Strukturen, kleinklimatisch begünstigter, besonderer Innenraum.
zoologisch bedeutsame Strukturen	Blütenreiche Fluren
Bedeutung für Tiergruppe	Spontane Vegetation jeder Form
Maßnahmen	Insekten, allgemein Flächen eventuell gelegentlich mähen und das Mähgut abfahren, um der Verfilzung und der Verbuschung entgegenzuwirken.

Foto

Fotodatei	7842_119_310805_1.JPG	Fotodatei	7842_119_310805_2.JPG
Bildbeschreibung		Bildbeschreibung	
Aufnahmerichtung		Aufnahmerichtung	



Teilflächenbeschreibung

Teilflächentyp		Teilflächen-Nr.	1
Biotoptyp	Halbruderale Gras- und Staudenflur trockener Standorte (2000)	Biotoptyp	AKT
- Zusatz		- gesetzl. Grundl.	
FFH-LRT		FFH-LRT	
Beschreibung		Entw.potential LRT	
		Hauptfläche	Ja
		Flächenanteil	100 %
		FFH-Unters.Fläche	Nein
		Saatgutfläche	Nein

Erhebungsbogen

B

Projekt	Biotopkartierung Hamburg		Interne Nr.	65001
			DK5 DK5-GK	7842 7844
Handlungsbedarf	Nein		DK5 - Name	Meiendorf-Ost
Bearbeitung	BRA	Kopie	Nein	Biotop-Nr. alt
Räumliche Abbildung	Fläche			119 189
Anzahl Abschnitte	1			Kartierung
				31.08.2005
				Fläche / Länge [m²/m]
				4056,9986
				Breite (lineare Abb.) [m]

Weitere Angaben

Merkmal	Wert
Boden	
Feuchte	6 - mäßig feucht und wechselfeucht
Stickstoffgehalt	5 - mäßig stickstoffarm
Standort, Relief	
Belichtung	7 - halbsonnig
Veg. - Soziologie	
BfN Schlüssel	19.2.02.02 - Dauco-Melilotion (Honigkleefluren) 21.0.01.01 - Agropyro(Elymo)-Rumicion (Flut- und Feuchtpionierassen) 30.0.02.01 - Arrhenatherion elatioris (Glatthaferwiesen) 32 - Sedo-Scleranthetea (Lockere Sand- und Felsrasen) 48 - Querco-Fagetea (Reichere Laubwälder und Gebüsche)

Zeigerwerte der Pflanzenartenliste (Auswertung)

Standort	Belichtung	halbsonnig	7,1
Boden	Feuchte	mäßig feucht und wechselfeucht	5,5
	Stickstoff (N)	mäßig stickstoffarm	4,5
	Reaktion	mäßig sauer	5,2
Vegetation	Mahdverträglichkeit	mäßig bis gut schnittverträglich (erster Schnitt nicht vor Mitte Juni)	5,8
Zeigerwerte	Futterwert	mäßige Futterqualität	3,9
	Wechselfeuchteanzeiger		7
	Giftpflanzen		0
	Überschw.anzeiger		0

Pflanzenartenliste

Gruppe / Pflanzenart	MS	M	W	Vs	St	PA	Ph	Sz	VS	V	G	cf	§	Rote Liste			
														HH	ND	SH	D
Tracheobionta (Gefäßpflanzen)																	
Achillea millefolium (Gewöhnliche Schafgarbe)	7	z		-													
Achillea ptarmica (Sumpf-Schafgarbe)	7	z		-										V	3		
Agrostis capillaris (Rotes Straußgras)	7	h		-													
Aira caryophyllea (Nelken-Haferschmiele)	7	w		-										2	3	V	
Angelica sylvestris (Wald-Engelwurz)	7	w		-										V			
Anthoxanthum odoratum (Gewöhnliches Ruchgras)	7	w		-													
Betula pendula (Hänge-Birke)	7	w		-													
Calamagrostis epigejos (Land-Reitgras)	7	z		-													
Campanula rotundifolia (Rundblättrige Glockenblume)	7	w		-										3		V	
Carex hirta (Behaarte Segge)	7	z		-													
Cerastium holosteoides (Gewöhnliches Hornkraut)	7	w		-													
Cerastium semidecandrum (Fünfmänniges Hornkraut)	7	w		-													
Cirsium arvense (Acker-Kratzdistel)	7	z		-													
Crataegus monogyna (Eingrifflicher Weißdorn)	7	w		-													
Crepis capillaris (Grüner Pippau)	7	w		-													
Dactylis glomerata (Wiesen-Knäuelgras)	7	z		-													

Erhebungsbogen

B

Projekt	Biotopkartierung Hamburg	Interne Nr.	65001
		DK5 DK5-GK	7842 7844
Handlungsbedarf	Nein	DK5 - Name	Meiendorf-Ost
Bearbeitung	BRA	Biotop-Nr. alt	119 189
Räumliche Abbildung	Fläche	Kartierung	31.08.2005
Anzahl Abschnitte	1	Fläche / Länge [m²/m]	4056,9986
		Breite (lineare Abb.) [m]	

Pflanzenartenliste

Gruppe / Pflanzenart	MS	M	W	Vs	St	PA	Ph	Sz	VS	V	G	cf	§	Rote Liste					
														HH	ND	SH	D		
Festuca ovina (Schaf-Schwengel)	7	w		-										V		V	V		
Festuca rubra (Rot-Schwengel)	7	z		-															
Galium album (Weißes Labkraut)	7	z		-															
Hydrocharis morsus-ranae (Froschbiß)	7	w		-										V		V	V		
Hypericum perforatum (Echtes Johanniskraut)	7	z		-															
Juncus effusus (Flatter-Binse)	7	w		-															
Juncus tenuis (Zarte Binse)	7	w		-															
Lathyrus pratensis (Wiesen-Platterbse)	7	w		-															
Lotus corniculatus (Gewöhnlicher Hornklee)	7	w		-													V		
Luzula campestris (Gewöhnliche Hainsimse)	7	w		-													V		
Picris hieracioides (Gewöhnliches Bitterkraut)	7	w		-										3					
Plantago lanceolata (Spitz-Wegerich)	7	z		-															
Poa pratensis (Wiesen-Rispengras)	7	w		-															
Poa trivialis (Gewöhnliches Rispengras)	7	w		-															
Potentilla anserina (Gänse-Fingerkraut)	7	w		-															
Prunella vulgaris (Kleine Braunelle)	7	w		-															
Quercus robur (Stiel-Eiche)	7	z		-															
Rumex crispus (Krauser Ampfer)	7	w		-															
Salix cinerea (Grau-Weide)	7	w		-															
Salix exigua (Langblättrige Weide)	7	w		-															
Stachys palustris (Sumpf-Ziest)	7	w		-															
Stellaria graminea (Gras-Sternmiere)	7	w		-															
Tanacetum vulgare (Rainfarn)	7	w		-															
Torilis japonica (Gewöhnlicher Klettenkerbel)	7	w		-															
																Anzahl Rote Liste Arten	7	7	3
																Anzahl Arten	40		

MS: Mengensystem; M: Mengenangabe, W: Bewertung der Art (FFH-Monitoring), Vs: Vegetationsschicht, St: Status, PA: Autor Phänologie; Ph: Phänologie, Sz: Soziabilität, VS: Vitalitätssystem; V: Vitalität, G: Geschlecht, cf: unsichere Bestimmung, §: Schutz nach BNatSchG, HH: Rote Liste Hamburg, Nds: Rote Liste Niedersachsen, SH: Rote Liste Schleswig-Holstein, D: Rote Liste Deutschland