

Erhebungsbogen

B

Projekt	Biotopkartierung Hamburg	Interne Nr.	64810
		DK5 DK5-GK	7842 7844
Handlungsbedarf	Nein	DK5 - Name	Meiendorf-Ost
Bearbeitung	BRA	Biotop-Nr. alt	117 187
Räumliche Abbildung	Fläche	Kartierung	07.09.2005
Anzahl Abschnitte	3	Fläche / Länge [m²/m]	85752,2095
		Breite (lineare Abb.) [m]	

Gesetzlicher Schutz § 30 (2) 4.3 Auwälder **Schutz nur teilweise** **Nein**

Gesamtbewertung	9	Herausragend, von nationaler Bedeutung
– Alter	8	Biotop hohen Alters, 200 bis 500 Jahre
– Belastungsgrad	8	geringe örtliche oder punktuelle Belastung
– Ökolog. Funktion	9	Herausragender Bestandteil eines wertvollen Biotopkomplexes oder für den regionalen Biotopverbund.
– Seltenheit	8	Sehr seltener Biotoptyp, hohe Anteile seltener oder bedrohter Pflges., gesättigtes Artenspektrum, RL-Arten

Bestandsbeschreibung

Ausgedehnte Auwaldbereiche mit Dominanz von standorttypischer Schwarz-Erle, die häufig mehrstämmig ist und in der Vergangenheit eventuell auch zurückgestutzt wurde, heute jedoch bereits Stammdicken von 40 cm und Höhen um knapp 20 m erreicht. Der Waldboden ist mäßig beschattet, krautreich bewachsen, wobei die Arten mesophiler Standorte hohe Anteile einnehmen, v.a. Gundermann, Kleinblütiges Springkraut, Brennessel. Daneben treten aber regelmäßig in Teilbereichen größere Seggenbestände, v.a. Sumpfschilf auf, die auch bestandsbildend die niedrigeren Waldbereiche einnehmen kann. Örtlich ist etwas Verbuschung aus Holunder und Grau-Weide vorhanden. V.a. im Westen ist die Auwaldentwicklung noch jung. Hier dominieren verschiedene Weiden und die Krautvegetation wird wegen des Einstaus der Wandse südlich des Müllberges zunehmend von Niedermoorarten gebildet. Der Wald macht insgesamt einen naturnahen Eindruck, ist totholzreich, gut abgeschirmt und sehr großflächig. Die Wandse verläuft in Einzelarmen innerhalb des Waldes ca. 0,5 m unter Flur, führt derzeit noch etwas Wasser.

Vorkommen an Biotoptypen

1	TF	Typ	HF	F.Anteil
2	BTYP	Biotoptyp	- gesetzl. Grundl.	
3	Zusatz	Zusatz zum Biotoptypen		
4	LRT	Lebensraumtyp		
1	1		Ja	100 %
2	WEA	Erlen- und Eschen-Auwald (2000)		
4	kein LRT	kein Lebensraumtyp nach FFH-Richtlinie		

Räumliche Lage

Lagebeschreibung	An der Wandse südlich des Müllberges		
Nachbarnutzung/en	Röhrichte, mesophile Wälder		
Rechtswert (X)	578917	Hochwert (Y)	5942214
Bezirk	Wandsbek	Naturraum	Stapelfelder Jungmoränengebiet (702.00)
Stadtteil (OT-Nr.)	Rahlstedt (526)	Gemarkung	Oldenfelde (542)
Digitaler Grünplan	<input type="checkbox"/> Hafengesamtgebiet	<input type="checkbox"/> Ramsargebiet	<input type="checkbox"/> EG-Vogelschutzgeb.
Ausgleichsflächen NSG / ND / LSG	<input type="checkbox"/> Biosphärenreservat	<input type="checkbox"/> Nationalpark	<input type="checkbox"/>
FFH-GEBIET	Stellmoorer Tunneltal/Höltigbaum [HH-2009 / Anteil: < 1%], NSG Höltigbaum [HH-510 / Anteil: 40%], NSG Stellmoorer Tunneltal [HH-505 / Anteil: 60%]		
Wasserschutzgebiet	Stellmoorer Tunneltal/Höltigbaum [DE 2327-302 / Anteil: 100%]		

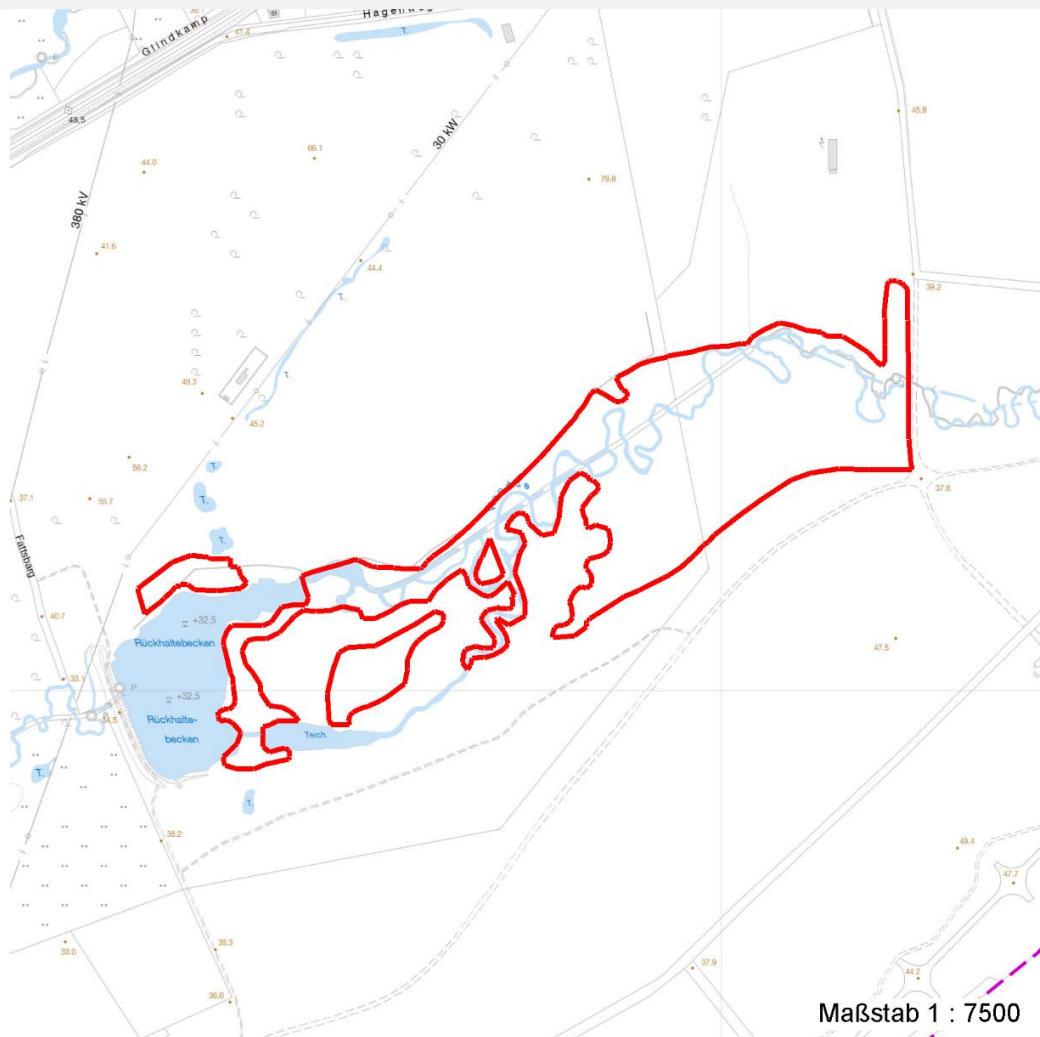
Erhebungsbogen

B

Projekt	Biotopkartierung Hamburg	Interne Nr.	64810
		DK5 DK5-GK	7842 7844
Handlungsbedarf	Nein	DK5 - Name	Meiendorf-Ost
Bearbeitung	BRA	Biotop-Nr. alt	117 187
Räumliche Abbildung	Fläche	Kartierung	07.09.2005
Anzahl Abschnitte	3	Fläche / Länge [m²/m]	85752,2095
		Breite (lineare Abb.) [m]	

Räumliche Lage

Karte



Weitere Erhebungsbögen

Interne Nr.	Interne Nr. Zuordnung	DK5	Biotop-Nr.	Kartierung	Zuordnung	DK5 (GK)	Biotop-Nr. (alt)
64810	64811	7842	117	24.06.2010	K	7844	187
64810	64833	7842	37	15.08.1991	>	7844	35
64810	64812	7842	82	21.09.1997	/	7844	133

Zuordnung: N = nachfolgende Kartierung, K = weitere Kartierungen (zeitlich vorher oder nachher)

Foto

Interne Nr.	Index	Dateiname	Aufnahmerichtung
5477	0	7842_117_070905_1.JPG	
5478	0	7842_117_070905_2.JPG	
5479	0	7842_117_070905_3.JPG	
5480	0	7842_117_070905_4.JPG	

Erhebungsbogen

B

Projekt	Biotopkartierung Hamburg	Interne Nr.	64810
		DK5 DK5-GK	7842 7844
Handlungsbedarf	Nein	DK5 - Name	Meiendorf-Ost
Bearbeitung	BRA	Biotop-Nr. alt	117 187
Räumliche Abbildung	Fläche	Kartierung	07.09.2005
Anzahl Abschnitte	3	Fläche / Länge [m²/m]	85752,2095
		Breite (lineare Abb.) [m]	

Weitere Angaben

Merkmal	Wert
Auswertung	
Gefährdung / Einflüsse	Der Wald ist in großen Teilen etwas zu trocken.
Wertgesichtspunkte	Sehr naturnah, sehr ungestört, sehr großflächig, günstige Entwicklungsbedingungen für wertvolle Artenbestände.
zoologisch bedeutsame Strukturen	Alte Bäume mit Höhlen Dichte spontane Gebüsche Spontane Vegetation jeder Form Totholz
Bedeutung für Tiergruppe	Insekten, allgemein Vögel Säuger
Maßnahmen	Nach Möglichkeit das Wasserangebot im Wald verbessern.

Foto

Fotodatei	7842_117_070905_1.JPG	Fotodatei	7842_117_070905_2.JPG
Bildbeschreibung		Bildbeschreibung	
Aufnahmerichtung		Aufnahmerichtung	



Erhebungsbogen

B

Projekt	Biotopkartierung Hamburg	Interne Nr.	64810
		DK5 DK5-GK	7842 7844
Handlungsbedarf	Nein	DK5 - Name	Meiendorf-Ost
Bearbeitung	BRA	Biotop-Nr. alt	117 187
Räumliche Abbildung	Fläche	Kartierung	07.09.2005
Anzahl Abschnitte	3	Fläche / Länge [m²/m]	85752,2095
		Breite (lineare Abb.) [m]	

Foto

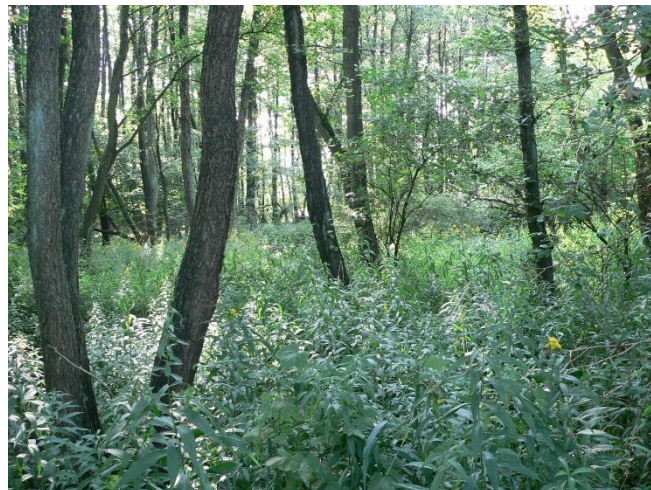
Fotodatei 7842_117_070905_3.JPG

Bildbeschreibung
Aufnahmerichtung



Fotodatei 7842_117_070905_4.JPG

Bildbeschreibung
Aufnahmerichtung



Teilflächenbeschreibung

Teilflächentyp		Teilflächen-Nr.	1
Biotoptyp	Erlen- und Eschen-Auwald (2000)	Biotoptyp	WEA
- Zusatz		- gesetzl. Grundl.	
FFH-LRT	kein Lebensraumtyp nach FFH-Richtlinie	FFH-LRT	kein LRT
Beschreibung		Entw.potential LRT	
		Hauptfläche	Ja
		Flächenanteil	100 %
		FFH-Unters.Fläche	Nein
		Saatgutfläche	Nein

Weitere Angaben

Merkmal	Wert
Boden	
Feuchte	8 - naß
Stickstoffgehalt	6 - mäßig stickstoffarm bis stickstoffreich
Standort, Relief	
Belichtung	6 - halbsonnig bis halbschattig
Veg. - Soziologie	
BfN Schlüssel	27.0.01 - Phragmitetalia (Röhrichte und Großseggenrieder) 48.0.04.01 - Alno-Ulmion (Erlen und Edellaub-Auenwälder)

Projekt	Biotopkartierung Hamburg		Interne Nr.	64810
			DK5 DK5-GK	7842 7844
Handlungsbedarf	Nein		DK5 - Name	Meiendorf-Ost
Bearbeitung	BRA	Kopie	Nein	Biotop-Nr. alt
Räumliche Abbildung	Fläche			117 187
Anzahl Abschnitte	3			Kartierung
				07.09.2005
				Fläche / Länge [m²/m]
				85752,2095
				Breite (lineare Abb.) [m]

Zeigerwerte der Pflanzenartenliste (Auswertung)

Standort	Belichtung	halbsonnig bis halbschattig	5,9
Boden	Feuchte	naß	7,7
	Stickstoff (N)	mäßig stickstoffarm bis stickstoffreich	5,6
	Reaktion	schwach sauer	5,9
Vegetation	Mahdverträglichkeit	schnittempfindlich bis mäßig schnittverträglich	3,7
Zeigerwerte	Futterwert	sehr geringwertiges Futter	1,7
	Wechselfeuchteanzeiger		10
	Giftpflanzen		2
	Überschw.anzeiger		11

Pflanzenartenliste

Gruppe / Pflanzenart	MS	M	W	Vs	St	PA	Ph	Sz	VS	V	G	cf	§	Rote Liste			
														HH	ND	SH	D
Tracheobionta (Gefäßpflanzen)																	
Agrostis stolonifera (Ausläufer-Straußgras)	7	w		-													
Ajuga reptans (Kriechender Günsel)	7	w		-													
Alnus glutinosa (Schwarz-Erle)	7	d		-													
Angelica sylvestris (Wald-Engelwurz)	7	w		-									V				
Betula pendula (Hänge-Birke)	7	w		-													
Betula pubescens (Moor-Birke)	7	w		-													
Calamagrostis canescens (Sumpf-Reitgras)	7	z		-													
Calystegia sepium (Zaun-Winde)	7	w		-													
Carex acuta (Schlank-Segge)	7	w		-										V			
Carex acutiformis (Sumpf-Segge)	7	z		-													
Carex remota (Winkel-Segge)	7	w		-													
Carex riparia (Ufer-Segge)	7	w		-													
Carex x elytroides (Bastard-Segge)	7	w		-										V D			
Deschampsia cespitosa (Rasen-Schmiele)	7	z		-													
Dryopteris carthusiana (Dorniger Wurmfarne)	7	w		-													
Dryopteris dilatata (Breitblättriger Wurmfarne)	7	w		-													
Dryopteris filix-mas (Gewöhnlicher Wurmfarne)	7	w		-													
Eupatorium cannabinum (Wasserdost)	7	w		-													
Fallopia convolvulus (Winden-Knöterich)	7	w		-													
Ficaria verna (Scharbockskraut)	7	w		-													
Galeopsis tetrahit (Gewöhnlicher Hohlzahn)	7	w		-													
Galium aparine (Kletten-Labkraut)	7	w		-													
Geum urbanum (Echte Nelkenwurz)	7	w		-													
Glechoma hederacea (Gundermann)	7	h		-													
Impatiens parviflora (Kleinblütiges Springkraut)	7	z		-													
Iris pseudacorus (Gelbe Schwertlilie)	7	w		-									b				
Juncus effusus (Flatter-Binse)	7	w		-													
Lycopus europaeus (Gewöhnlicher Wolfstrapp)	7	w		-													
Lysimachia nummularia (Pfennigkraut)	7	z		-													
Lysimachia vulgaris (Gewöhnlicher Gilbweiderich)	7	w		-													
Mentha aquatica (Wasser-Minze)	7	w		-													
Phalaris arundinacea (Rohr-Glanzgras)	7	z		-													
Phragmites australis (Schilf)	7	w		-													
Picris hieracioides (Gewöhnliches Bitterkraut)	7	w		-										3			
Poa palustris (Sumpf-Rispengras)	7	w		-													
Prunus padus (Echte Traubenkirsche)	7	w		-													

Erhebungsbogen

B

Projekt	Biotopkartierung Hamburg	Interne Nr.	64810
		DK5 DK5-GK	7842 7844
Handlungsbedarf	Nein	DK5 - Name	Meiendorf-Ost
Bearbeitung	BRA	Biotop-Nr. alt	117 187
Räumliche Abbildung	Fläche	Kartierung	07.09.2005
Anzahl Abschnitte	3	Fläche / Länge [m²/m]	85752,2095
		Breite (lineare Abb.) [m]	

Pflanzenartenliste

Gruppe / Pflanzenart	MS	M	W	Vs	St	PA	Ph	Sz	VS	V	G	cf	§	Rote Liste				
														HH	ND	SH	D	
Rubus caesius (Kratzbeere)	7	w		-														
Rubus fruticosus agg. (Artengruppe Echte Brombeere)	7	w		-														
Rubus idaeus (Himbeere)	7	w		-														
Salix aurita (Ohr-Weide)	7	w		-														
Salix cinerea (Grau-Weide)	7	h		-														
Salix pentandra (Lorbeer-Weide)	7	w		-													3	
Salix viminalis (Korb-Weide)	7	w		-														
Sambucus nigra (Schwarzer Holunder)	7	w		-														
Scirpus sylvaticus (Wald-Simse)	7	w		-														V
Scrophularia nodosa (Knotige Braunwurz)	7	w		-														
Scutellaria galericulata (Sumpf-Helmkraut)	7	w		-														
Solidago gigantea (Riesen-Goldrute)	7	z		-														
Stachys palustris (Sumpf-Ziest)	7	w		-														
Stellaria holostea (Große Sternmiere)	7	z		-														
Symphyotrichum spec. (Aster)	7	w		-														
Urtica dioica (Große Brennnessel)	7	w		-														
Veronica serpyllifolia (Quendel-Ehrenpreis)	7	w		-														
Anzahl Rote Liste Arten														2	1	3	1	
Anzahl Arten														53				

MS: Mengensystem; M: Mengenangabe, W: Bewertung der Art (FFH-Monitoring), Vs: Vegetationsschicht, St: Status, PA: Autor Phänologie; Ph: Phänologie, Sz: Soziabilität, VS: Vitalitätssystem; V: Vitalität, G: Geschlecht, cf: unsichere Bestimmung, §: Schutz nach BNatSchG, HH: Rote Liste Hamburg, Nds: Rote Liste Niedersachsen, SH: Rote Liste Schleswig-Holstein, D: Rote Liste Deutschland