

# Erhebungsbogen

**B**

<b>Projekt</b>	Biotopkartierung Hamburg	<b>Interne Nr.</b>	65033
		<b>DK5   DK5-GK</b>	<b>7842</b> 7844
<b>Handlungsbedarf</b>	Ja	<b>DK5 - Name</b>	Meiendorf-Ost
<b>Bearbeitung</b>	BRA	<b>Biotop-Nr.   alt</b>	<b>108</b> 176
<b>Räumliche Abbildung</b>	Fläche	<b>Kartierung</b>	17.05.2006
<b>Anzahl Abschnitte</b>	1	<b>Fläche / Länge [m<sup>2</sup>/m]</b>	3040,6498
		<b>Breite (lineare Abb.) [m]</b>	

**Gesetzlicher Schutz**  **kein gesetzl. Schutz**  **kein gesetzlich geschütztes Biotop**  **Schutz nur teilweise**  **Nein**

<b>Gesamtbewertung</b>	6	Wertvoll
– <b>Alter</b>	7	Biotop hohen Alters, 100 bis 200 Jahre
– <b>Belastungsgrad</b>	4	Flächenhaft deutliche Belastung ohne nachh. Schäden
– <b>Ökolog. Funktion</b>	5	Bedeutung in einem Biotopkomplex, für den lokalen Biotopverbund oder als Puffer
– <b>Seltenheit</b>	6	Seltener Biotoptyp, ohne seltene oder bedrohte Pflges., ungesättigtes Artenspektrum, reliktsische RL-Arten

## Bestandsbeschreibung

Geländekante mit oft um 2 m, mitunter 3 m Höhe, mit altem, knicktypischem Bewuchs, der jedoch wegen der anschließenden Privatgartennutzung teilweise extrem überprägt ist von Gartenabfällen, von gärtnerischer Prägung. Die Strauchschicht ist im Bereich der Privatgärten größtenteils entfernt. Nur noch vereinzelt sind die standorttypischen Haselsträucher vorhanden. Entsprechend der Störung ist die Vegetation v.a. von nitrophytischen Staudenfluren aus Brennessel und Giersch geprägt. Örtlich sind ausschließlich die Altbäume erhalten geblieben.

## Vorkommen an Biotoptypen

1	TF	Typ	HF	F.Anteil
2	BTYP	Biotoptyp		- gesetzl. Grundl.
3	Zusatz	Zusatz zum Biotoptypen		
4	LRT	Lebensraumtyp		
1	1		Ja	60 %
2	HHM	Strauch-Baumhecke (2000)		
1	2			40 %
2	HHB	Baumhecke (2000)		

## Räumliche Lage

<b>Lagebeschreibung</b>	Siedlungskante, nördlicher Talrand Tunneltal		
<b>Nachbarnutzung/en</b>	Einfamilienhausbebauung mit Gärten, Intensivgrünland		
<b>Rechtswert (X)</b>	578334	<b>Hochwert (Y)</b>	5942867
<b>Bezirk</b>	Wandsbek	<b>Naturraum</b>	Stapelfelder Jungmoränengebiet (702.00)
<b>Stadtteil (OT-Nr.)</b>	Rahlstedt (526)	<b>Gemarkung</b>	Meiendorf (541)
<b>Digitaler Grünplan</b>	<input type="checkbox"/> <b>Hafengesamtgebiet</b>	<input type="checkbox"/> <b>Ramsargebiet</b>	<input type="checkbox"/> <b>EG-Vogelschutzgeb.</b>
<b>Ausgleichsflächen NSG / ND / LSG</b>	<input checked="" type="checkbox"/> <b>Biosphärenreservat</b>	<input type="checkbox"/> <b>Nationalpark</b>	
<b>FFH-GEBIET</b>	LSG Duvenstedt, Bergstedt, Lemsahl-Mellingstedt, Volksdorf und Rahlstedt [ HH-2009 / Anteil: < 1% ], NSG Stellmoorer Tunneltal [ HH-505 / Anteil: 74% ]		
<b>Wasserschutzgebiet</b>	Stellmoorer Tunneltal/Höltigbaum [ DE 2327-302 / Anteil: 74% ]		

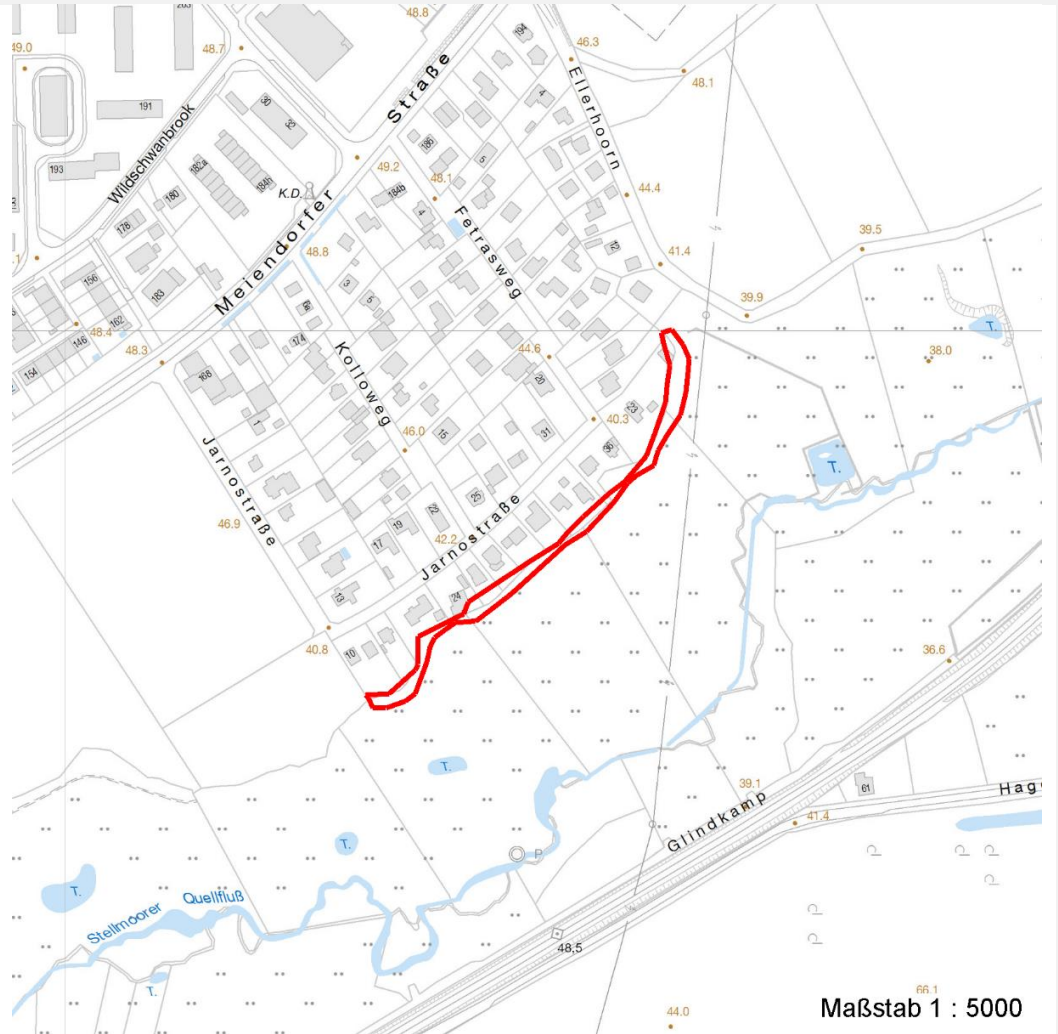
# Erhebungsbogen

**B**

<b>Projekt</b>	Biotopkartierung Hamburg	<b>Interne Nr.</b>	65033
		<b>DK5   DK5-GK</b>	7842 7844
		<b>DK5 - Name</b>	Meiendorf-Ost
<b>Handlungsbedarf</b>	Ja	<b>Biotop-Nr.   alt</b>	108 176
<b>Bearbeitung</b>	BRA	<b>Kartierung</b>	17.05.2006
<b>Räumliche Abbildung</b>	Fläche	<b>Fläche / Länge [m<sup>2</sup>/m]</b>	3040,6498
<b>Anzahl Abschnitte</b>	1	<b>Breite (lineare Abb.) [m]</b>	

## Räumliche Lage

### Karte



## Weitere Erhebungsbögen

Interne Nr.	Interne Nr. Zuordnung	DK5	Biotop-Nr.	Kartierung	Zuordnung	DK5 (GK)	Biotop-Nr. (alt)
65033	118397	7842	508	11.09.2017	N		

Zuordnung: N = nachfolgende Kartierung, K = weitere Kartierungen (zeitlich vorher oder nachher)

## Foto

Interne Nr.	Index	Dateiname	Aufnahmerichtung
4130	0	7842_108_170506_1.JPG	
4131	0	7842_108_170506_2.JPG	

## Weitere Angaben

Merkmal	Wert
Auswertung	

# Erhebungsbogen

**B**

<b>Projekt</b>	Biotopkartierung Hamburg	<b>Interne Nr.</b>	65033
		<b>DK5   DK5-GK</b>	<b>7842</b> 7844
<b>Handlungsbedarf</b>	Ja	<b>DK5 - Name</b>	Meiendorf-Ost
<b>Bearbeitung</b>	BRA	<b>Biotop-Nr.   alt</b>	<b>108</b> 176
<b>Räumliche Abbildung</b>	Fläche	<b>Kartierung</b>	17.05.2006
<b>Anzahl Abschnitte</b>	1	<b>Fläche / Länge [m²/m]</b>	3040,6498
		<b>Breite (lineare Abb.) [m]</b>	

## Weitere Angaben

Merkmal	Wert
Gefährdung / Einflüsse	Starke gärtnerische Überprägung, Entfernung der alten Strauchschicht, nahezu vollständige Vernichtung der standortheimischen Vegetation, der Altbaumbestand ist in Teilen derzeit durch das Einschütten mit neuer Erde gefährdet.
Wertgesichtspunkte	Südexponierter Hang, eventuell als Insekten-Lebensraum geeignet, wertvoller Altbaumbestand.
Maßnahmen	Gartennutzung in allen Bereichen von der Kante rückverlagern, Gartenabfälle entfernen, naturferne Gehölze entfernen, Kante wieder als landschaftstypischen Gehölzsaum entsprechend den westlich anschließenden Flächen entwickeln.

## Foto

**Fotodatei**                      7842\_108\_170506\_1.JPG  
**Bildbeschreibung**  
**Aufnahmerichtung**



**Fotodatei**                      7842\_108\_170506\_2.JPG  
**Bildbeschreibung**  
**Aufnahmerichtung**



## Teilflächenbeschreibung

<b>Teilflächentyp</b>		<b>Teilflächen-Nr.</b>	1
<b>Biotoptyp</b>	Strauch-Baumhecke (2000)	<b>Biotoptyp</b>	HHM
- Zusatz		- gesetzl. Grundl.	
<b>FFH-LRT</b>		<b>FFH-LRT</b>	
<b>Beschreibung</b>		<b>Entw.potential LRT</b>	
		<b>Hauptfläche</b>	Ja
		<b>Flächenanteil</b>	60 %
		<b>FFH-Unters.Fläche</b>	Nein
		<b>Saatgutfläche</b>	Nein

# Erhebungsbogen

**B**

<b>Projekt</b>	Biotopkartierung Hamburg		<b>Interne Nr.</b>	65033
			<b>DK5   DK5-GK</b>	<b>7842</b> 7844
<b>Handlungsbedarf</b>	Ja		<b>DK5 - Name</b>	Meiendorf-Ost
<b>Bearbeitung</b>	BRA	<b>Kopie</b>	Nein	<b>Biotop-Nr.   alt</b>
<b>Räumliche Abbildung</b>	Fläche			<b>108</b> 176
<b>Anzahl Abschnitte</b>	1		<b>Kartierung</b>	17.05.2006
			<b>Fläche / Länge [m<sup>2</sup>/m]</b>	3040,6498
			<b>Breite (lineare Abb.) [m]</b>	

## Weitere Angaben

Merkmal	Wert
<b>Boden</b>	
Feuchte	6 - mäßig feucht und wechselfeucht
Stickstoffgehalt	7 - stickstoffreich
<b>Standort, Relief</b>	
Belichtung	6 - halbsonnig bis halbschattig
<b>Veg. - Soziologie</b>	
BfN Schlüssel	19.1.02.01 - Aegopodium podagrariae (Gierschfluren) 48.0.04.02 - Carpinion (Hainbuchen-Mischwälder)

## Zeigerwerte der Pflanzenartenliste (Auswertung)

<b>Standort</b>	<b>Belichtung</b>	halbsonnig bis halbschattig	5,9
<b>Boden</b>	<b>Feuchte</b>	mäßig feucht und wechselfeucht	6
	<b>Stickstoff (N)</b>	stickstoffreich	7,5
	<b>Reaktion</b>	neutral	6,9
<b>Vegetation</b>	<b>Mahdverträglichkeit</b>	mäßig schnittverträglich (erster Schnitt nicht vor 1. Juli)	5
<b>Zeigerwerte</b>	<b>Futterwert</b>	geringwertiges Futter	2,5
	<b>Wechselfeuchteanzeiger</b>		1
	<b>Giftpflanzen</b>		0
	<b>Überschw.anzeiger</b>		2

## Pflanzenartenliste

Gruppe / Pflanzenart	MS	M	W	Vs	St	PA	Ph	Sz	VS	V	G	cf	§	Rote Liste				
														HH	ND	SH	D	
<b>Tracheobionta (Gefäßpflanzen)</b>																		
Aegopodium podagraria (Giersch)	7	h		-														
Aesculus hippocastanum (Gewöhnliche Rosskastanie)	7	w		-														
Alliaria petiolata (Knoblauchsrauke)	7	w		-														
Alnus glutinosa (Schwarz-Erle)	7	w		-														
Betula pendula (Hänge-Birke)	7	w		-														
Bromus hordeaceus (Weiche Tresse)	7	w		-														
Chelidonium majus (Schöllkraut)	7	w		-														
Corylus avellana (Haselnuss)	7	z		-														
Crataegus laevigata (Zweigrifflicher Weißdorn)	7	w		-														
Crataegus monogyna (Eingrifflicher Weißdorn)	7	w		-														
Crataegus x media (Bastard-Weißdorn)	7	w		-										D D				
Dactylis glomerata (Wiesen-Knäuelgras)	7	w		-														
Galium aparine (Kletten-Labkraut)	7	w		-														
Geranium pusillum (Kleiner Storchschnabel)	7	w		-														
Glechoma hederacea (Gundermann)	7	z		-														
Lamium album (Weiße Taubnessel)	7	w		-														
Lamium purpureum (Purpurrote Taubnessel)	7	w		-														
Picea pungens (Stech-Fichte)	7	w		-														
Poa nemoralis (Hain-Rispengras)	7	w		-														
Poa trivialis (Gewöhnliches Rispengras)	7	z		-														
Prunus padus (Echte Traubenkirsche)	7	w		-														
Quercus robur (Stiel-Eiche)	7	z		-														

# Erhebungsbogen

**B**

<b>Projekt</b>	Biotopkartierung Hamburg		<b>Interne Nr.</b>	65033	
			<b>DK5   DK5-GK</b>	<b>7842</b>	7844
<b>Handlungsbedarf</b>	Ja		<b>DK5 - Name</b>	Meiendorf-Ost	
<b>Bearbeitung</b>	BRA	<b>Kopie</b>	<b>Biotop-Nr.   alt</b>	<b>108</b>	176
<b>Räumliche Abbildung</b>	Fläche	Nein	<b>Kartierung</b>	17.05.2006	
<b>Anzahl Abschnitte</b>	1		<b>Fläche / Länge [m<sup>2</sup>/m]</b>	3040,6498	
			<b>Breite (lineare Abb.) [m]</b>		

## Pflanzenartenliste

Gruppe / Pflanzenart	MS	M	W	Vs	St	PA	Ph	Sz	VS	V	G	cf	§	Rote Liste			
														HH	ND	SH	D
Salix cinerea (Grau-Weide)	7	w		-													
Stellaria holostea (Große Sternmiere)	7	w		-													
Taraxacum spec. (Löwenzahn)	7	w		-													
Urtica dioica (Große Brennessel)	7	h		-													
<b>Anzahl Rote Liste Arten</b>															<b>1</b>	<b>1</b>	
<b>Anzahl Arten</b>																<b>26</b>	

MS: Mengensystem; M: Mengenangabe, W: Bewertung der Art (FFH-Monitoring), Vs: Vegetationsschicht, St: Status, PA: Autor Phänologie; Ph: Phänologie, Sz: Soziabilität, VS: Vitalitätssystem; V: Vitalität, G: Geschlecht, cf: unsichere Bestimmung, §: Schutz nach BNatSchG, HH: Rote Liste Hamburg, Nds: Rote Liste Niedersachsen, SH: Rote Liste Schleswig-Holstein, D: Rote Liste Deutschland

## Teilflächenbeschreibung

<b>Teilflächentyp</b>		<b>Teilflächen-Nr.</b>	2
<b>Biotoptyp</b>	Baumhecke (2000)	<b>Biotoptyp</b>	HHB
- <b>Zusatz</b>		- <b>gesetzl. Grundl.</b>	
<b>FFH-LRT</b>		<b>FFH-LRT</b>	
<b>Beschreibung</b>		<b>Entw.potential LRT</b>	
		<b>Hauptfläche</b>	
		<b>Flächenanteil</b>	40 %
		<b>FFH-Unters.Fläche</b>	Nein
		<b>Saatgutfläche</b>	Nein