

Erhebungsbogen

B

Projekt	Biotopkartierung Hamburg	Interne Nr.	65018
		DK5 DK5-GK	7842 7844
Handlungsbedarf	Ja	DK5 - Name	Meiendorf-Ost
Bearbeitung	BRA	Biotop-Nr. alt	105 171
Räumliche Abbildung	Fläche	Kartierung	17.05.2006
Anzahl Abschnitte	1	Fläche / Länge [m²/m]	3430,866
		Breite (lineare Abb.) [m]	

Gesetzlicher Schutz	§ 30 (2) 2.5 Binsen- und seggenreiche Nasswiesen	Schutz nur teilweise	Nein
----------------------------	---	-----------------------------	-------------

Gesamtbewertung	7	Besonders wertvoll
– Alter	8	Biotop hohen Alters, 200 bis 500 Jahre
– Belastungsgrad	5	Flächenhaft mittlere oder örtlich starke Belastung
– Ökolog. Funktion	8	Wertbestimmender Bestandteil eines wertvollen Biotopkomplexes oder für den regionalen Biotopverbund.
– Seltenheit	8	Sehr seltener Biotoptyp, hohe Anteile seltener oder bedrohter Pflges., gesättigtes Artenspektrum, RL-Arten

Bestandsbeschreibung

Langgestreckte feuchte Geländemulde, vermutlich ehemaliger Verlauf des Stellmoorer Quellflusses, zeitweilig wasserüberstaut. In Teilbereichen auch in jüngerer Zeit noch wasserüberstaut. In den Randbereichen mit relativ artenarmen Flutrasen aus Knickfuchsschwanz und Ausläufer-Straußgras. Zentral jedoch mit einem größeren feuchtwiesentypischen Bereich mit großen Beständen von Wiesensegge, Zweizeiliger Segge und einem ausgeprägten Bestand von Sumpf-Dotterblume. Die Fläche wird zeitweilig von Pferden beweidet. Der Bewuchs geht randlich in eine relativ intensive Grünlandvegetation der Nachbarflächen über, die vermutlich zeitweilig auch gedüngt wird und von Wiesenfuchsschwanz geprägt ist.

Vorkommen an Biotoptypen

1	TF	Typ	HF	F.Anteil
2	BTYP	Biotoptyp	- gesetzl. Grundl.	
3	Zusatz	Zusatz zum Biotoptypen		
4	LRT	Lebensraumtyp		
1	1		Ja	60 %
2	GNR	Seggen-, binsen- und/oder hochstaudenreiche Nasswiese nährstoffreicher Standorte (2000)		
1	2			40 %
2	GFF	Flutrasen (2000)		

Räumliche Lage

Lagebeschreibung	S Quellfluss, Talniederung		
Nachbarnutzung/en	Intensivgrünland		
Rechtswert (X)	578549	Hochwert (Y)	5942776
Bezirk	Wandsbek	Naturraum	Stapelfelder Jungmoränengebiet (702.00)
Stadtteil (OT-Nr.)	Rahlstedt (526)	Gemarkung	Meiendorf (541)
Digitaler Grünplan	<input type="checkbox"/> Hafengesamtgebiet	<input type="checkbox"/> Ramsargebiet	<input type="checkbox"/> EG-Vogelschutzgeb.
Ausgleichsflächen	<input type="checkbox"/> Biosphärenreservat	<input type="checkbox"/> Nationalpark	<input type="checkbox"/>
NSG / ND / LSG	NSG Stellmoorer Tunneltal [HH-505 / Anteil: 100%]		
FFH-GEBIET	Stellmoorer Tunneltal/Höltigbaum [DE 2327-302 / Anteil: 100%]		
Wasserschutzgebiet			

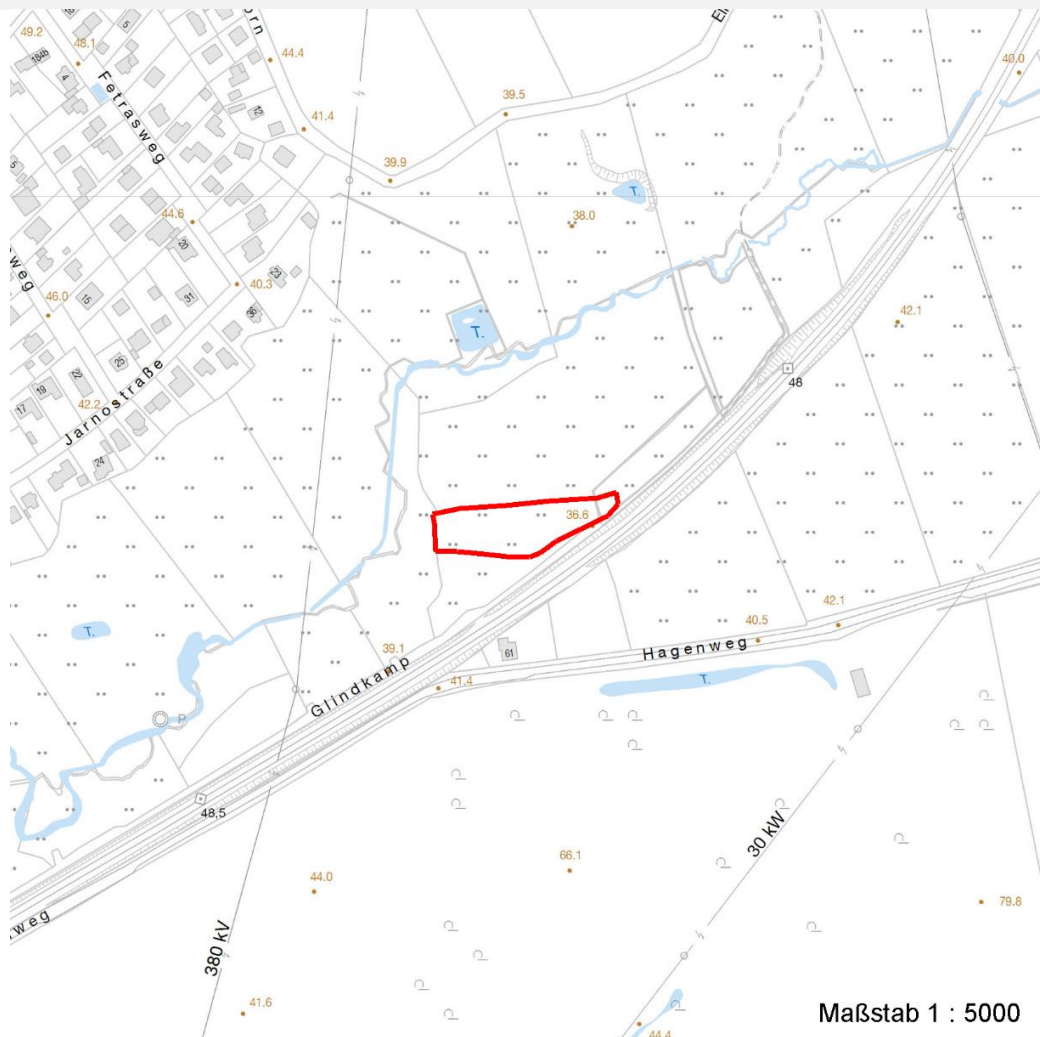
Erhebungsbogen

B

Projekt	Biotopkartierung Hamburg	Interne Nr.	65018
		DK5 DK5-GK	7842 7844
Handlungsbedarf	Ja	DK5 - Name	Meiendorf-Ost
Bearbeitung	BRA	Biotop-Nr. alt	105 171
Räumliche Abbildung	Fläche	Kartierung	17.05.2006
Anzahl Abschnitte	1	Fläche / Länge [m²/m]	3430,866
		Breite (lineare Abb.) [m]	

Räumliche Lage

Karte



Weitere Erhebungsbögen

Interne Nr.	Interne Nr. Zuordnung	DK5	Biotop-Nr.	Kartierung	Zuordnung	DK5 (GK)	Biotop-Nr. (alt)
65018	118407	7842	518	14.09.2017	N		
65018	64790	7842	70	21.09.1997	<	7844	118

Zuordnung: N = nachfolgende Kartierung, K = weitere Kartierungen (zeitlich vorher oder nachher)

Foto

Interne Nr.	Index	Dateiname	Aufnahmerichtung
3704	0	7842_105_170506_1.JPG	

Weitere Angaben

Merkmal	Wert
Auswertung	

Erhebungsbogen

B

Projekt	Biotopkartierung Hamburg		Interne Nr.	65018	
			DK5 DK5-GK	7842	7844
Handlungsbedarf	Ja		DK5 - Name	Meiendorf-Ost	
Bearbeitung	BRA	Kopie	Biotop-Nr. alt	105	171
Räumliche Abbildung	Fläche	Nein	Kartierung	17.05.2006	
Anzahl Abschnitte	1		Fläche / Länge [m²/m]	3430,866	
			Breite (lineare Abb.) [m]		

Weitere Angaben

Merkmal	Wert
Gefährdung / Einflüsse	Beweidung, Tritt, eventuell Düngung, Entwässerung über eine Drainage im Westen; unangemessene Intensivnutzungen in der Nachbarschaft
Wertgesichtspunkte	Erhaltener kleiner Rest der landschaftstypischen Feuchtwiesenvegetation, wichtiger Restbestand in großflächig intensiv genutztem Grünlandbereich
Maßnahmen	Nicht drainieren, möglichst extensiv nutzen, keine Düngung, nach Möglichkeit zur Mähwiese entwickeln.

Foto

Fotodatei 7842_105_170506_1.JPG

Bildbeschreibung
Aufnahmerichtung

Fotodatei

Bildbeschreibung
Aufnahmerichtung



Teilflächenbeschreibung

Teilflächentyp		Teilflächen-Nr.	1
Biotoptyp	Seggen-, binsen- und/oder hochstaudenreiche Nasswiese nährstoffreicher Standorte (2000)	Biotoptyp	GNR
- Zusatz		- gesetzl. Grundl.	
FFH-LRT		FFH-LRT	
Beschreibung		Entw.potential LRT	Ja
		Hauptfläche	60 %
		Flächenanteil	Nein
		FFH-Unters.Fläche	Nein
		Saatgutfläche	Nein

Erhebungsbogen

B

Projekt	Biotopkartierung Hamburg		Interne Nr.	65018
			DK5 DK5-GK	7842 7844
Handlungsbedarf	Ja		DK5 - Name	Meiendorf-Ost
Bearbeitung	BRA	Kopie	Biotop-Nr. alt	105 171
Räumliche Abbildung	Fläche	Nein	Kartierung	17.05.2006
Anzahl Abschnitte	1		Fläche / Länge [m²/m]	3430,866
			Breite (lineare Abb.) [m]	

Weitere Angaben

Merkmal	Wert
Boden	
Feuchte	8 - naß
Stickstoffgehalt	6 - mäßig stickstoffarm bis stickstoffreich
Standort, Relief	
Belichtung	8 - sonnig
Veg. - Soziologie	
BfN Schlüssel	27.0.01.03 - Magnocaricion (Großseggen-Sümpfe) 29.0.02.01 - Caricion fuscae (Saure Kleinseggenwiesen) 30.0.01.02 - Calthion (gedüngte Feuchtwiesen)

Zeigerwerte der Pflanzenartenliste (Auswertung)

Standort	Belichtung	sonnig	7,6
Boden	Feuchte	naß	8,2
	Stickstoff (N)	mäßig stickstoffarm bis stickstoffreich	5,7
	Reaktion	schwach sauer	6,1
Vegetation	Mahdverträglichkeit	mäßig schnittverträglich (erster Schnitt nicht vor 1. Juli)	4,9
Zeigerwerte	Futterwert	geringwertiges Futter	2,5
	Wechselfeuchteanzeiger		9
	Giftpflanzen		3
	Überschw.anzeiger		4

Pflanzenartenliste

Gruppe / Pflanzenart	MS	M	W	Vs	St	PA	Ph	Sz	VS	V	G	cf	§	Rote Liste			
														HH	ND	SH	D
Tracheobionta (Gefäßpflanzen)																	
Agrostis stolonifera (Ausläufer-Straußgras)	7	w		-													
Alopecurus geniculatus (Knick-Fuchsschwanz)	7	h		-													
Anthoxanthum odoratum (Gewöhnliches Ruchgras)	7	z		-													
Caltha palustris (Sumpf-Dotterblume)	7	z		-									3	3	V	V	
Cardamine pratensis (Wiesen-Schaumkraut)	7	w		-												V	
Carex disticha (Zweizeilige Segge)	7	h		-										V		V	
Carex hirta (Behaarte Segge)	7	w		-													
Carex nigra (Wiesen-Segge)	7	z		-										V		V	
Carex x elytroides (Bastard-Segge)	7	w		-												V	D
Cerastium holosteoides (Gewöhnliches Hornkraut)	7	w		-													
Glyceria fluitans (Flutender Schwaden)	7	h		-													
Glyceria maxima (Wasser-Schwaden)	7	w		-													
Juncus articulatus (Glieder-Binse)	7	w		-													
Juncus effusus (Flatter-Binse)	7	z		-													
Myosotis scorpioides agg. (Artengruppe Sumpf-vergissmeinnicht)	7	w		-													V
Poa annua (Einjähriges Rispengras)	7	w		-													
Potentilla anserina (Gänse-Fingerkraut)	7	w		-													
Ranunculus flammula (Brennender Hahnenfuß)	7	z		-													V
Ranunculus repens (Kriechender Hahnenfuß)	7	z		-													

Erhebungsbogen

B

Projekt	Biotopkartierung Hamburg		Interne Nr.	65018	
			DK5 DK5-GK	7842	7844
Handlungsbedarf	Ja		DK5 - Name	Meiendorf-Ost	
Bearbeitung	BRA	Kopie	Biotop-Nr. alt	105	171
Räumliche Abbildung	Fläche	Nein	Kartierung	17.05.2006	
Anzahl Abschnitte	1		Fläche / Länge [m²/m]	3430,866	
			Breite (lineare Abb.) [m]		

Pflanzenartenliste

Gruppe / Pflanzenart	MS	M	W	Vs	St	PA	Ph	Sz	VS	V	G	cf	Rote Liste					
													§	HH	ND	SH	D	
Rumex crispus (Krauser Ampfer)	7	w		-														
Rumex obtusifolius (Stumpfbältriger Ampfer)	7	w		-														
Stellaria alsine (Bach-Sternmiere)	7	w		-								X		3				
Stellaria palustris (Sumpf-Sternmiere)	7	w		-								X		V		3	3	
Trifolium repens (Weiß-Klee)	7	w		-														
Veronica serpyllifolia (Quendel-Ehrenpreis)	7	w		-														
Anzahl Rote Liste Arten													5	1	8	3		
Anzahl Arten													25					

MS: Mengensystem; M: Mengenangabe, W: Bewertung der Art (FFH-Monitoring), Vs: Vegetationsschicht, St: Status, PA: Autor Phänologie; Ph: Phänologie, Sz: Soziabilität, VS: Vitalitätssystem; V: Vitalität, G: Geschlecht, cf: unsichere Bestimmung, §: Schutz nach BNatSchG, HH: Rote Liste Hamburg, Nds: Rote Liste Niedersachsen, SH: Rote Liste Schleswig-Holstein, D: Rote Liste Deutschland

Teilflächenbeschreibung

Teilflächentyp		Teilflächen-Nr.	2
Biotoptyp	Flutrasen (2000)	Biotoptyp	GFF
- Zusatz		- gesetzl. Grundl.	
FFH-LRT		FFH-LRT	
Beschreibung		Entw.potential LRT	
		Hauptfläche	
		Flächenanteil	40 %
		FFH-Unters.Fläche	Nein
		Saatgutfläche	Nein