

Erhebungsbogen

B

Projekt	Biotopkartierung Hamburg	Interne Nr.	64665
		DK5 DK5-GK	7840 7842
Handlungsbedarf	Nein	DK5 - Name	Höltigbaum
Bearbeitung	BRA	Biotop-Nr. alt	89 124
Räumliche Abbildung	Fläche	Kartierung	30.09.2005
Anzahl Abschnitte	2	Fläche / Länge [m²/m]	7942,8029
		Breite (lineare Abb.) [m]	

Gesetzlicher Schutz	_ kein gesetzl. Schutz kein gesetzlich geschütztes Biotop	Schutz nur teilweise	Nein
----------------------------	--	-----------------------------	-------------

Gesamtbewertung	5	Noch wertvoll, gut entwicklungsfähig
– Alter	4	Biotop mittleren Alters, 10 bis 20 Jahre
– Belastungsgrad	5	Flächenhaft mittlere oder örtlich starke Belastung
– Ökolog. Funktion	5	Bedeutung in einem Biotopkomplex, für den lokalen Biotopverbund oder als Puffer
– Seltenheit	4	Verbr. Biotoptyp ohne biotoptypische Artenvielfalt, Ubiquisten

Bestandsbeschreibung

Gepflanzter Gehölzbestand, noch relativ jung mit Wuchshöhen um bis zu 5 m und Stammdicken von bis zu 5 cm, fast ausschließlich aufgebaut aus standortheimischen Eichen auf einem teils etwas aufgeschütteten, oft vermutlich sandigem Substrat mit Übergängen zu den benachbarten halbruderalen Gras- und Staudenfluren, im Saum mit einigen Rosen und etwas Brombeergebüsch. Das Gehölz ist im Inneren, v.a. da, wo es etwas breiter ist, noch deutlich von Pflanzungen geprägt. Die Bäume wurden in Reihe gepflanzt, sind recht gleichaltrig und der Unterwuchs ist durch die Übersattung mittlerweile etwas aufgelichtet.

Vorkommen an Biotoptypen

1	TF	Typ	HF	F.Anteil
2	BTYP	Biotoptyp	- gesetzl. Grundl.	
3	Zusatz	Zusatz zum Biotoptypen		
4	LRT	Lebensraumtyp		
1	1		Ja	100 %
2	ZHN	Gepflanzter Gehölzbestand aus vorwiegend heimischen Arten (2000)		

Räumliche Lage

Lagebeschreibung	Südostecke des Gewerbegebietes am Höltigbaum		
Nachbarnutzung/en	Gewässer, weg		
Rechtswert (X)	578645	Hochwert (Y)	5940674
Bezirk	Wandsbek	Naturraum	Stapelfelder Jungmoränengebiet (702.00)
Stadtteil (OT-Nr.)	Rahlstedt (526)	Gemarkung	Oldenfelde (542)
Digitaler Grünplan	<input type="checkbox"/> Hafengesamtgebiet	<input type="checkbox"/> Ramsargebiet	<input type="checkbox"/> EG-Vogelschutzgeb.
Ausgleichsflächen NSG / ND / LSG	<input checked="" type="checkbox"/> Biosphärenreservat	<input type="checkbox"/> Nationalpark	
	LSG Duvenstedt, Bergstedt, Lemsahl-Mellingstedt, Volksdorf und Rahlstedt [HH-2009 / Anteil: 7%]		
FFH-GEBIET			
Wasserschutzgebiet			

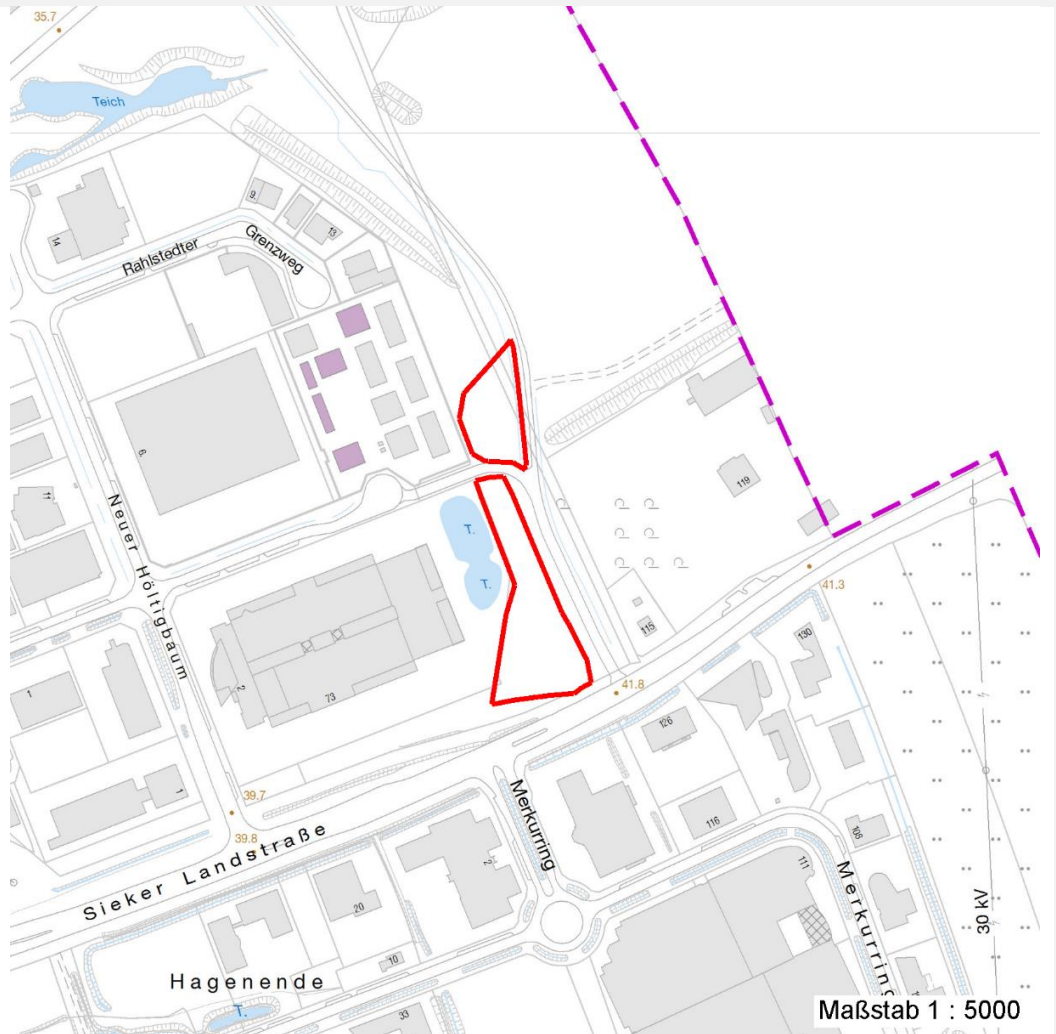
Erhebungsbogen

B

Projekt	Biotopkartierung Hamburg		Interne Nr.	64665	
			DK5 DK5-GK	7840	7842
Handlungsbedarf	Nein		DK5 - Name	Höltigbaum	
Bearbeitung	BRA	Kopie	Nein	Biotop-Nr. alt	89 124
Räumliche Abbildung	Fläche		Kartierung	30.09.2005	
Anzahl Abschnitte	2		Fläche / Länge [m²/m]	7942,8029	
			Breite (lineare Abb.) [m]		

Räumliche Lage

Karte



Weitere Erhebungsbögen

Interne Nr.	Interne Nr. Zuordnung	DK5	Biotop-Nr.	Kartierung	Zuordnung	DK5 (GK)	Biotop-Nr. (alt)
64665	118104	7840	522	19.06.2018	N		
64665	118108	7840	525	14.06.2018	N	7842	124

Zuordnung: N = nachfolgende Kartierung, K = weitere Kartierungen (zeitlich vorher oder nachher)

Foto

Interne Nr.	Index	Dateiname	Aufnahmerichtung
8257	0	7840_89_300905_1.JPG	

Weitere Angaben

Merkmal	Wert
Auswertung	
Gefährdung / Einflüsse	Aktuell keine erkennbar.

Erhebungsbogen

B

Projekt	Biotopkartierung Hamburg	Interne Nr.	64665
		DK5 DK5-GK	7840 7842
Handlungsbedarf	Nein	DK5 - Name	Höltigbaum
Bearbeitung	BRA	Biotop-Nr. alt	89 124
Räumliche Abbildung	Fläche	Kartierung	30.09.2005
Anzahl Abschnitte	2	Fläche / Länge [m²/m]	7942,8029
		Breite (lineare Abb.) [m]	

Weitere Angaben

Merkmal	Wert
Wertgesichtspunkte	Dichtes Gebüsch, gute Abschirmung des Gewerbegebietes gegen das anschließende Naturschutzgebiet.
Maßnahmen	Flächen weiterhin der Sukzession überlassen.

Foto

Fotodatei	7840_89_300905_1.JPG	Fotodatei	
Bildbeschreibung		Bildbeschreibung	
Aufnahmerichtung		Aufnahmerichtung	



Teilflächenbeschreibung

Teilflächentyp		Teilflächen-Nr.	1
Biotoptyp	Gepflanzter Gehölzbestand aus vorwiegend heimischen Arten (2000)	Biotoptyp	ZHN
- Zusatz		- gesetzl. Grundl.	
FFH-LRT		FFH-LRT	
Beschreibung		Entw.potential LRT	
		Hauptfläche	Ja
		Flächenanteil	100 %
		FFH-Unters.Fläche	Nein
		Saatgutfläche	Nein

Erhebungsbogen

B

Projekt	Biotopkartierung Hamburg	Interne Nr.	64665
		DK5 DK5-GK	7840 7842
Handlungsbedarf	Nein	DK5 - Name	Höltigbaum
Bearbeitung	BRA	Biotop-Nr. alt	89 124
Räumliche Abbildung	Fläche	Kartierung	30.09.2005
Anzahl Abschnitte	2	Fläche / Länge [m²/m]	7942,8029
		Breite (lineare Abb.) [m]	

Zeigerwerte der Pflanzenartenliste (Auswertung)

Standort	Belichtung	halbsonnig	6,6
Boden	Feuchte	frisch und mäßig frisch	5,1
	Stickstoff (N)	mäßig stickstoffarm bis stickstoffreich	5,9
	Reaktion	neutral	6,8
Vegetation	Mahdverträglichkeit	mäßig schnittverträglich (erster Schnitt nicht vor 1. Juli)	5,4
Zeigerwerte	Futterwert	mäßige Futterqualität	3,9
	Wechselfeuchteanzeiger		4
	Giftpflanzen		1
	Überschw.anzeiger		0

Pflanzenartenliste

Gruppe / Pflanzenart	MS	M	W	Vs	St	PA	Ph	Sz	VS	V	G	cf	§	Rote Liste			
														HH	ND	SH	D
Tracheobionta (Gefäßpflanzen)																	
Acer pseudoplatanus (Berg-Ahorn)	7	w		-													
Aegopodium podagraria (Giersch)	7	w		-													
Anthriscus sylvestris (Wiesen-Kerbel)	7	w		-													
Betula pendula (Hänge-Birke)	7	w		-													
Calamagrostis epigejos (Land-Reitgras)	7	w		-													
Carpinus betulus (Hainbuche)	7	w		-													
Cirsium arvense (Acker-Kratzdistel)	7	w		-													
Corylus avellana (Haselnuss)	7	w		-													
Crataegus monogyna (Eingrifflicher Weißdorn)	7	w		-													
Dactylis glomerata (Wiesen-Knäuelgras)	7	z		-													
Daucus carota (Wilde Möhre)	7	w		-													
Elymus repens (Gewöhnliche Quecke)	7	w		-													
Equisetum arvense (Acker-Schachtelhalm)	7	w		-													
Fagus sylvatica (Rotbuche)	7	w		-													
Festuca pratensis (Wiesen-Schwingel)	7	w		-													
Holcus lanatus (Wolliges Honiggras)	7	w		-													
Juglans regia (Echte Walnuss)	7	w		-											D		
Prunus avium (Vogel-Kirsche)	7	w		-													
Quercus petraea (Trauben-Eiche)	7	z		-													
Quercus robur (Stiel-Eiche)	7	h		-													
Rosa canina (Hunds-Rose)	7	w		-													
Rosa rubiginosa (Wein-Rose)	7	w		-										G			
Rubus fruticosus agg. (Artengruppe Echte Brombeere)	7	w		-													
Salix caprea (Sal-Weide)	7	w		-													
Senecio jacobaea (Jakobs-Greiskraut)	7	w		-													
Sorbus aucuparia (Eberesche)	7	w		-													
Stellaria holostea (Große Sternmiere)	7	w		-													
Urtica dioica (Große Brennnessel)	7	w		-													
Viburnum opulus (Gewöhnlicher Schneeball)	7	w		-													
Anzahl Rote Liste Arten														1	1		
Anzahl Arten														29			

MS: Mengensystem; M: Mengenangabe, W: Bewertung der Art (FFH-Monitoring), Vs: Vegetationsschicht, St: Status, PA: Autor Phänologie; Ph: Phänologie, Sz: Soziabilität, VS: Vitalitätssystem; V: Vitalität, G: Geschlecht, cf: unsichere Bestimmung, §: Schutz nach BNatSchG, HH: Rote Liste Hamburg, Nds: Rote Liste Niedersachsen, SH: Rote Liste Schleswig-Holstein, D: Rote Liste Deutschland