

Erhebungsbogen

B

Projekt	Biotopkartierung Hamburg	Interne Nr.	64619
		DK5 DK5-GK	7840 7842
Handlungsbedarf	Nein	DK5 - Name	Höltigbaum
Bearbeitung	BRA	Biotop-Nr. alt	74 105
Räumliche Abbildung	Fläche	Kartierung	30.09.2005
Anzahl Abschnitte	1	Fläche / Länge [m²/m]	14491,9672
		Breite (lineare Abb.) [m]	

Gesetzlicher Schutz **_ kein gesetzl. Schutz kein gesetzlich geschütztes Biotop** **Schutz nur teilweise** **Nein**

Gesamtbewertung	6	Wertvoll
– Alter	7	Biotop hohen Alters, 100 bis 200 Jahre
– Belastungsgrad	5	Flächenhaft mittlere oder örtlich starke Belastung
– Ökolog. Funktion	5	Bedeutung in einem Biotopkomplex, für den lokalen Biotopverbund oder als Puffer
– Seltenheit	5	Seltener Biotoptyp, floristisch stark verarmt, ohne seltener Pflges. od. verbr. artenreicher Biotoptyp

Bestandsbeschreibung

Sehr alter Baumbestand, häufig in Reihen v.a. aus Linden gebildet, mit Stammthicken bis zu 1 m und Höhen deutlich über 20 m, randlich einzelne Ahornbäume und Trauerform einer Buche. Im Südwesten Übergänge zu einem alten Obstgarten, der jedoch ebenfalls zu einem relativ hohen Baumbestand durchgewachsen ist. Der Unterstand ist teilweise vegetationsfrei, teilweise geprägt von Jungwuchs von Spitz-Ahorn und Brennesselfluren, deutet darauf hin, dass hier zeitweilig eine intensivere Nutzung - eventuell eine Beweidung - stattgefunden hat, etwas ruderal geprägt, vereinzelt wurden kleine Baracken aufgestellt und ein Bauwagen abgestellt. Etwas unordentlich, jedoch ungestört, abgezaunt, zu einem Privatgelände gehörig, etwas parkartig.

Vorkommen an Biotoptypen

1	TF	Typ	HF	F.Anteil
2	BTYP	Biotoptyp	- gesetzl. Grundl.	
3	Zusatz	Zusatz zum Biotoptypen		
4	LRT	Lebensraumtyp		
1	1		Ja	100 %
2	HEG	Baumgruppe (2000)		

Räumliche Lage

Lagebeschreibung	An der Sieker Landstraße		
Nachbarnutzung/en	Gebäude, Weide, Brachflächen, weitere Gehölze		
Rechtswert (X)	578759	Hochwert (Y)	5940738
Bezirk	Wandsbek	Naturraum	Stapelfelder Jungmoränengebiet (702.00)
Stadtteil (OT-Nr.)	Rahlstedt (526)	Gemarkung	Oldenfelde (542)
Digitaler Grünplan	<input type="checkbox"/> Hafengesamtgebiet	<input type="checkbox"/> Ramsargebiet	<input type="checkbox"/> EG-Vogelschutzgeb.
Ausgleichsflächen	<input checked="" type="checkbox"/> Biosphärenreservat	<input type="checkbox"/> Nationalpark	
NSG / ND / LSG	LSG Duvenstedt, Bergstedt, Lemsahl-Mellingstedt, Volksdorf und Rahlstedt [HH-2009 / Anteil: 95%]		
FFH-GEBIET			
Wasserschutzgebiet			

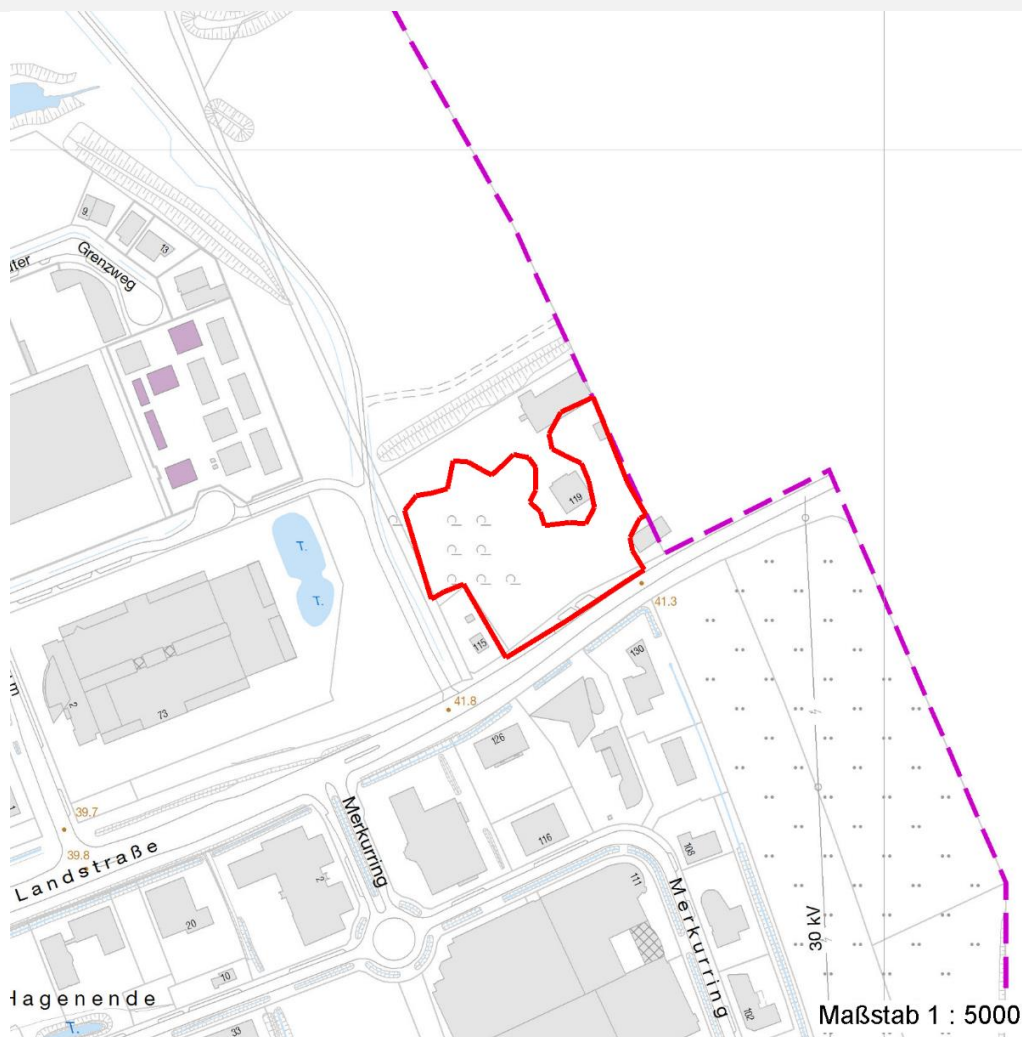
Erhebungsbogen

B

Projekt	Biotopkartierung Hamburg	Interne Nr.	64619
		DK5 DK5-GK	7840 7842
Handlungsbedarf	Nein	DK5 - Name	Höltigbaum
Bearbeitung	BRA	Biotop-Nr. alt	74 105
Räumliche Abbildung	Fläche	Kartierung	30.09.2005
Anzahl Abschnitte	1	Fläche / Länge [m²/m]	14491,9672
		Breite (lineare Abb.) [m]	

Räumliche Lage

Karte



Weitere Erhebungsbögen

Interne Nr.	Interne Nr. Zuordnung	DK5	Biotop-Nr.	Kartierung	Zuordnung	DK5 (GK)	Biotop-Nr. (alt)
64619	118069	7840	489	14.06.2018	N	7842	105
64619	118074	7840	494	14.06.2018	N		

Zuordnung: N = nachfolgende Kartierung, K = weitere Kartierungen (zeitlich vorher oder nachher)

Foto

Interne Nr.	Index	Dateiname	Aufnahmerichtung
8296	0	7840_74_300905_1.JPG	

Weitere Angaben

Merkmal	Wert
Auswertung	
Gefährdung / Einflüsse	Relativ artenarm in der Krautschicht.

Erhebungsbogen

B

Projekt	Biotopkartierung Hamburg	Interne Nr.	64619
		DK5 DK5-GK	7840 7842
Handlungsbedarf	Nein	DK5 - Name	Höltigbaum
Bearbeitung	BRA	Biotop-Nr. alt	74 105
Räumliche Abbildung	Fläche	Kartierung	30.09.2005
Anzahl Abschnitte	1	Fläche / Länge [m²/m]	14491,9672
		Breite (lineare Abb.) [m]	

Weitere Angaben

Merkmal	Wert
Wertgesichtspunkte	Sehr alter, bedeutender, landschaftsprägender Baumbestand mit Eignung als Bruthabitat für Krähen, relativ ungestört.
Maßnahmen	Weiterhin der natürlichen Sukzession überlassen, Altbaumbestand in jedem Fall erhalten; waldartigen Bestand entwickeln; Nutzung einstellen.

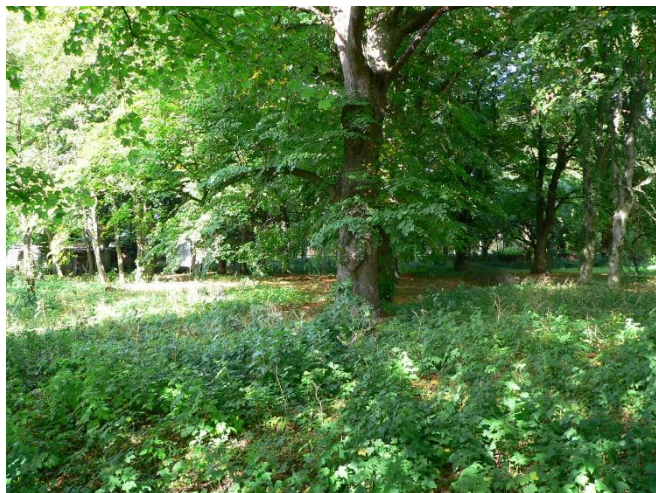
Foto

Fotodatei 7840_74_300905_1.JPG

Bildbeschreibung
Aufnahmerichtung

Fotodatei

Bildbeschreibung
Aufnahmerichtung



Teilflächenbeschreibung

Teilflächentyp		Teilflächen-Nr.	1
Biotoptyp	Baumgruppe (2000)	Biotoptyp	HEG
- Zusatz		- gesetzl. Grundl.	
FFH-LRT		FFH-LRT	
Beschreibung		Entw.potential LRT	
		Hauptfläche	Ja
		Flächenanteil	100 %
		FFH-Unters.Fläche	Nein
		Saatgutfläche	Nein

Erhebungsbogen

B

Projekt	Biotopkartierung Hamburg		Interne Nr.	64619
			DK5 DK5-GK	7840 7842
Handlungsbedarf	Nein		DK5 - Name	Höltigbaum
Bearbeitung	BRA	Kopie	Biotop-Nr. alt	74 105
Räumliche Abbildung	Fläche	Nein	Kartierung	30.09.2005
Anzahl Abschnitte	1		Fläche / Länge [m²/m]	14491,9672
			Breite (lineare Abb.) [m]	

Zeigerwerte der Pflanzenartenliste (Auswertung)

Standort	Belichtung	halbschattig	4,6
Boden	Feuchte	frisch und mäßig frisch	5,5
	Stickstoff (N)	stickstoffreich	7,1
	Reaktion	neutral	7
Vegetation	Mahdverträglichkeit	schnittempfindlich bis mäßig schnittverträglich	4,2
Zeigerwerte	Futterwert	fast wertloses Futter	1,1
	Wechselfeuchteanzeiger		0
	Giftpflanzen		0
	Überschw.anzeiger		0

Pflanzenartenliste

Gruppe / Pflanzenart	MS	M	W	Vs	St	PA	Ph	Sz	VS	V	G	cf	§	Rote Liste			
														HH	ND	SH	D
Tracheobionta (Gefäßpflanzen)																	
Acer platanoides (Spitz-Ahorn)	7	h		-													
Acer pseudoplatanus (Berg-Ahorn)	7	w		-													
Aegopodium podagraria (Giersch)	7	w		-													
Alliaria petiolata (Knoblauchsrauke)	7	w		-													
Carpinus betulus (Hainbuche)	7	w		-													
Fagus sylvatica (Rotbuche)	7	w		-													
Geum urbanum (Echte Nelkenwurz)	7	w		-													
Glechoma hederacea (Gundermann)	7	w		-													
Malus domestica (Kultur-Apfel)	7	w		-													
Quercus robur (Stiel-Eiche)	7	w		-													
Sambucus nigra (Schwarzer Holunder)	7	w		-													
Tilia cordata (Winter-Linde)	7	h		-													
Urtica dioica (Große Brennessel)	7	h		-													
Anzahl Rote Liste Arten																	
Anzahl Arten														13			

MS: Mengensystem; M: Mengenangabe, W: Bewertung der Art (FFH-Monitoring), Vs: Vegetationsschicht, St: Status, PA: Autor Phänologie; Ph: Phänologie, Sz: Soziabilität, VS: Vitalitätssystem; V: Vitalität, G: Geschlecht, cf: unsichere Bestimmung, §: Schutz nach BNatSchG, HH: Rote Liste Hamburg, Nds: Rote Liste Niedersachsen, SH: Rote Liste Schleswig-Holstein, D: Rote Liste Deutschland