

Erhebungsbogen

B

Projekt	Biotopkartierung Hamburg	Interne Nr.	64629
		DK5 DK5-GK	7840 7842
Handlungsbedarf	Nein	DK5 - Name	Höltigbaum
Bearbeitung	BRA	Biotop-Nr. alt	67 98
Räumliche Abbildung	Fläche	Kartierung	30.09.2005
Anzahl Abschnitte	1	Fläche / Länge [m²/m]	12670,3961
		Breite (lineare Abb.) [m]	

Gesetzlicher Schutz **_ kein gesetzl. Schutz kein gesetzlich geschütztes Biotop** **Schutz nur teilweise** **Nein**

Gesamtbewertung	5	Noch wertvoll, gut entwicklungsfähig
– Alter	4	Biotop mittleren Alters, 10 bis 20 Jahre
– Belastungsgrad	6	Flächenhaft geringe oder örtlich stärkere oder Vorbelastung mit deutlichem Einfluß
– Ökolog. Funktion	5	Bedeutung in einem Biotopkomplex, für den lokalen Biotopverbund oder als Puffer
– Seltenheit	4	Verbr. Biotoptyp ohne biotoptypische Artenvielfalt, Ubiquisten

Bestandsbeschreibung

Halbruderale Staudenflur, grasreich, im Westen weniger wüchsig, etwas trockener, offener, im Osten zunehmend eingemuldet, feuchter, mit höheren Anteilen von Feuchtezeigern mit Binsen durchsetzt, leicht kuppiges, aufgewölbttes Gelände mit bis zu 2,5 m Niveauunterschied. Im Westen und Osten am Rand leicht verbuscht mit Weiden und gepflanzten Rosen, Weißdorn und Apfelsträuchern, im Westen auch etwas Pappel. Größtenteils jedoch offen, sehr blütenreich, meist relativ grasarm, teilweise offen und am Boden moosreich bewachsen.

Vorkommen an Biotoptypen

1	TF	Typ	HF	F.Anteil
2	BTYP	Biotoptyp		- gesetzl. Grundl.
3	Zusatz	Zusatz zum Biotoptypen		
4	LRT	Lebensraumtyp		
1	1		Ja	60 %
2	AKM	Halbruderale Gras- und Staudenflur mittlerer Standorte (2000)		
1	2			40 %
2	AKF	Halbruderale Gras- und Staudenflur feuchter Standorte (2000)		

Räumliche Lage

Lagebeschreibung	Südlich Infohaus	Hochwert (Y)	5941196
Nachbarnutzung/en	Weg, Grünland	Naturraum	Stapelfelder Jungmoränengebiet (702.00)
Rechtswert (X)	578589	Gemarkung	Oldenfelde (542)
Bezirk	Wandsbek	Ramsargebiet	<input type="checkbox"/> EG-Vogelschutzgeb.
Stadtteil (OT-Nr.)	Rahlstedt (526)	Nationalpark	<input type="checkbox"/>
Digitaler Grünplan	<input type="checkbox"/> Hafengesamtgebiet		
Ausgleichsflächen	<input checked="" type="checkbox"/> Biosphärenreservat		
NSG / ND / LSG	LSG Duvenstedt, Bergstedt, Lemsahl-Mellingstedt, Volksdorf und Rahlstedt [HH-2009 / Anteil: 39%], NSG Höltigbaum [HH-510 / Anteil: 36%]		
FFH-GEBIET	Stellmoorer Tunneltal/Höltigbaum [DE 2327-302 / Anteil: 36%]		
Wasserschutzgebiet			

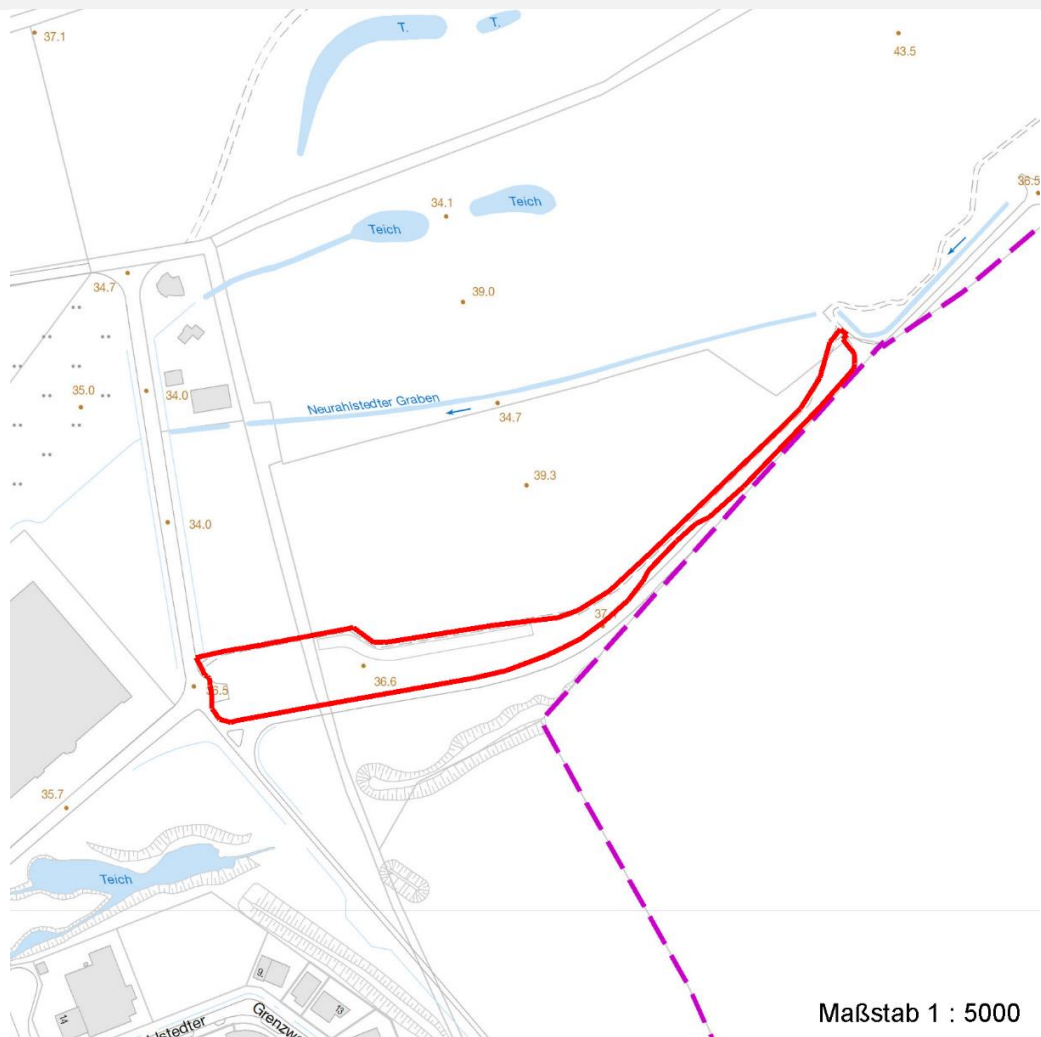
Erhebungsbogen

B

Projekt	Biotopkartierung Hamburg	Interne Nr.	64629
		DK5 DK5-GK	7840 7842
Handlungsbedarf	Nein	DK5 - Name	Höltigbaum
Bearbeitung	BRA	Biotop-Nr. alt	67 98
Räumliche Abbildung	Fläche	Kartierung	30.09.2005
Anzahl Abschnitte	1	Fläche / Länge [m²/m]	12670,3961
		Breite (lineare Abb.) [m]	

Räumliche Lage

Karte



Maßstab 1 : 5000

Weitere Erhebungsbögen

Interne Nr.	Interne Nr. Zuordnung	DK5	Biotop-Nr.	Kartierung	Zuordnung	DK5 (GK)	Biotop-Nr. (alt)
64629	118185	7840	582	17.08.2017	N	7842	98
64629	118186	7840	583	17.08.2017	N		
64629	64725	7840	24	15.08.1991	>	7842	23

Zuordnung: N = nachfolgende Kartierung, K = weitere Kartierungen (zeitlich vorher oder nachher)

Foto

Interne Nr.	Index	Dateiname	Aufnahmerichtung
8596	0	7840_67_300905_1.JPG	

Weitere Angaben

Merkmal	Wert
---------	------

Auswertung

21.04.2020

Erhebungsbogen

B

Projekt	Biotopkartierung Hamburg	Interne Nr.	64629
		DK5 DK5-GK	7840 7842
Handlungsbedarf	Nein	DK5 - Name	Höltigbaum
Bearbeitung	BRA	Biotop-Nr. alt	67 98
Räumliche Abbildung	Fläche	Kartierung	30.09.2005
Anzahl Abschnitte	1	Fläche / Länge [m²/m]	12670,3961
		Breite (lineare Abb.) [m]	

Weitere Angaben

Merkmal	Wert
Gefährdung / Einflüsse	Aktuell keine erkennbar.
Wertgesichtspunkte	Blütenreich, artenreich, ungenutzt, vermutlich wertvoller Insekten-Lebensraum.
Maßnahmen	Flächen weiterhin der Sukzession überlassen, eventuell zeitweilig beweiden oder sporadisch mähen, um Verbuschung zu unterbinden.

Foto

Fotodatei	7840_67_300905_1.JPG	Fotodatei
Bildbeschreibung		Bildbeschreibung
Aufnahmerichtung		Aufnahmerichtung



Teilflächenbeschreibung

Teilflächentyp		Teilflächen-Nr.	1
Biotoptyp	Halbruderale Gras- und Staudenflur mittlerer Standorte (2000)	Biotoptyp	AKM
- Zusatz		- gesetzl. Grundl.	
FFH-LRT		FFH-LRT	
Beschreibung		Entw.potential LRT	
		Hauptfläche	Ja
		Flächenanteil	60 %
		FFH-Unters.Fläche	Nein
		Saatgutfläche	Nein

Erhebungsbogen

B

Projekt	Biotopkartierung Hamburg	Interne Nr.	64629
		DK5 DK5-GK	7840 7842
Handlungsbedarf	Nein	DK5 - Name	Höltigbaum
Bearbeitung	BRA	Biotop-Nr. alt	67 98
Räumliche Abbildung	Fläche	Kartierung	30.09.2005
Anzahl Abschnitte	1	Fläche / Länge [m²/m]	12670,3961
		Breite (lineare Abb.) [m]	

Weitere Angaben

Merkmal	Wert
Boden	
Feuchte	6 - mäßig feucht und wechselfeucht
Stickstoffgehalt	5 - mäßig stickstoffarm
Standort, Relief	
Belichtung	7 - halbsonnig
Veg. - Soziologie	
BfN Schlüssel	30.0.02.03 - Cynosurion (Weidelgras-Kammgrasweiden) 30.0.02.01 - Arrhenatherion elatioris (Glatthaferwiesen) 30.0.01 - Molinietales caeruleae (Feuchtwiesen) 27.0.01 - Phragmitetalia (Röhrichte und Großseggenrieder) 22.0.01 - Plantaginetales majoris (Trittrasen) 48.0.01 - Prunetalia (Waldmantel-Gebüsche und Hecken) 21.0.01.01 - Agropyro(Elymo)-Rumicion (Flut- und Feuchtpionierassen)

Zeigerwerte der Pflanzenartenliste (Auswertung)

Standort	Belichtung	halbsonnig	7
Boden	Feuchte	mäßig feucht und wechselfeucht	5,7
	Stickstoff (N)	mäßig stickstoffarm	5
	Reaktion	mäßig sauer	5,2
Vegetation	Mahdverträglichkeit	mäßig schnittverträglich (erster Schnitt nicht vor 1. Juli)	5,2
Zeigerwerte	Futterwert	geringwertiges Futter	3,3
	Wechselfeuchteanzeiger		7
	Giftpflanzen		2
	Überschw.anzeiger		2

Pflanzenartenliste

Gruppe / Pflanzenart	MS	M	W	Vs	St	PA	Ph	Sz	VS	V	G	cf	Rote Liste					
													§	HH	ND	SH	D	
Tracheobionta (Gefäßpflanzen)																		
Achillea millefolium (Gewöhnliche Schafgarbe)	7	w		-														
Agrostis capillaris (Rotes Straußgras)	7	h		-														
Agrostis stolonifera (Ausläufer-Straußgras)	7	w		-														
Artemisia vulgaris (Gewöhnlicher Beifuß)	7	w		-														
Calamagrostis canescens (Sumpf-Reitgras)	7	w		-														
Carex hirta (Behaarte Segge)	7	h		-														
Cirsium arvense (Acker-Kratzdistel)	7	h		-														
Crataegus monogyna (Eingrifflicher Weißdorn)	7	w		-														
Crepis capillaris (Grüner Pippau)	7	w		-														
Dactylis glomerata (Wiesen-Knäuelgras)	7	z		-														
Deschampsia flexuosa (Draht-Schmiele)	7	w		-														
Equisetum palustre (Sumpf-Schachtelhalm)	7	w		-														
Festuca arundinacea (Rohr-Schwingel)	7	w		-														
Galium album (Weißes Labkraut)	7	w		-														
Hieracium sabaudum (Savoyer Habichtskraut)	7	w		-														
Holcus lanatus (Wolliges Honiggras)	7	z		-														
Hypericum perforatum (Echtes Johanniskraut)	7	h		-														

Erhebungsbogen

B

Projekt	Biotopkartierung Hamburg	Interne Nr.	64629
		DK5 DK5-GK	7840 7842
Handlungsbedarf	Nein	DK5 - Name	Höltigbaum
Bearbeitung	BRA	Biotop-Nr. alt	67 98
Räumliche Abbildung	Fläche	Kartierung	30.09.2005
Anzahl Abschnitte	1	Fläche / Länge [m²/m]	12670,3961
		Breite (lineare Abb.) [m]	

Pflanzenartenliste

Gruppe / Pflanzenart	MS	M	W	Vs	St	PA	Ph	Sz	VS	V	G	cf	§	Rote Liste			
														HH	ND	SH	D
Hypochaeris radicata (Gewöhnliches Ferkelkraut)	7	w		-													
Juncus effusus (Flutter-Binse)	7	h		-													
Juncus tenuis (Zarte Binse)	7	w		-													
Lathyrus pratensis (Wiesen-Platterbse)	7	z		-													
Lotus corniculatus (Gewöhnlicher Hornklee)	7	w		-													V
Lupinus polyphyllus (Vielblättrige Lupine)	7	z		-													
Lysimachia vulgaris (Gewöhnlicher Gilbweiderich)	7	w		-													
Medicago lupulina (Hopfenklee)	7	w		-													
Phalaris arundinacea (Rohr-Glanzgras)	7	w		-													
Phragmites australis (Schilf)	7	w		-													
Plantago lanceolata (Spitz-Wegerich)	7	h		-													
Plantago major major (Großer Wegerich)	7	w		-													
Potentilla anserina (Gänse-Fingerkraut)	7	w		-													
Prunella vulgaris (Kleine Braunelle)	7	w		-													
Ranunculus repens (Kriechender Hahnenfuß)	7	w		-													
Rosa rugosa (Kartoffel-Rose)	7	w		-													
Rumex acetosa (Großer Sauerampfer)	7	w		-													
Salix alba (Silber-Weide)	7	z		-													
Salix caprea (Sal-Weide)	7	w		-													
Scorzoneroide autumnalis (Herbst-Löwenzahn)	7	w		-													
Scrophularia nodosa (Knotige Braunwurz)	7	w		-													
Solidago canadensis (Kanadische Goldrute)	7	w		-													
Tanacetum vulgare (Rainfarn)	7	z		-													
Torilis japonica (Gewöhnlicher Klettenkerbel)	7	w		-													
Trifolium dubium (Kleiner Klee)	7	w		-													
Trifolium pratense (Rot-Klee)	7	w		-													
Vicia angustifolia (Schmalblättrige Wicke)	7	w		-													
Vicia tetrasperma (Viersamige Wicke)	7	w		-													
Anzahl Rote Liste Arten													1				
Anzahl Arten													45				

MS: Mengensystem; M: Mengenangabe, W: Bewertung der Art (FFH-Monitoring), Vs: Vegetationsschicht, St: Status, PA: Autor Phänologie; Ph: Phänologie, Sz: Soziabilität, VS: Vitalitätssystem; V: Vitalität, G: Geschlecht, cf: unsichere Bestimmung, §: Schutz nach BNatSchG, HH: Rote Liste Hamburg, Nds: Rote Liste Niedersachsen, SH: Rote Liste Schleswig-Holstein, D: Rote Liste Deutschland

Teilflächenbeschreibung

Teilflächentyp		Teilflächen-Nr.	2
Biototyp	Halbruderale Gras- und Staudenflur feuchter Standorte (2000)	Biototyp	AKF
- Zusatz		- gesetzl. Grundl.	
FFH-LRT		FFH-LRT	
Beschreibung		Entw.potential LRT	
		Hauptfläche	
		Flächenanteil	40 %
		FFH-Unters.Fläche	Nein
		Saatgutfläche	Nein

Projekt	Biotopkartierung Hamburg			Interne Nr.	64629	
				DK5 DK5-GK	7840	7842
				DK5 - Name	Höltigbaum	
Handlungsbedarf	Nein			Biotop-Nr. alt	67	98
Bearbeitung	BRA	Kopie	Nein	Kartierung	30.09.2005	
Räumliche Abbildung	Fläche			Fläche / Länge [m²/m]	12670,3961	
Anzahl Abschnitte	1			Breite (lineare Abb.) [m]		