

# Erhebungsbogen

**B**

<b>Projekt</b>	Biotopkartierung Hamburg	<b>Interne Nr.</b>	118187
		<b>DK5   DK5-GK</b>	<b>7840</b> 7842
<b>Handlungsbedarf</b>	Nein	<b>DK5 - Name</b>	Höltigbaum
<b>Bearbeitung</b>	JSA	<b>Biotop-Nr.   alt</b>	<b>584</b> 117
<b>Räumliche Abbildung</b>	Fläche	<b>Kartierung</b>	17.08.2017
<b>Anzahl Abschnitte</b>	2	<b>Fläche / Länge [m<sup>2</sup>/m]</b>	20376,8646
		<b>Breite (lineare Abb.) [m]</b>	

<b>Gesetzlicher Schutz</b>	<b>_ kein gesetzl. Schutz kein gesetzlich geschütztes Biotop</b>	<b>Schutz nur teilweise</b>	<b>Nein</b>
----------------------------	------------------------------------------------------------------	-----------------------------	-------------

<b>Gesamtbewertung</b>	6 Wertvoll
– <b>Alter</b>	4 Biotop mittleren Alters, 10 bis 20 Jahre
– <b>Belastungsgrad</b>	7 Flächenhaft geringe oder Vorbelastung mit schwachem Einfluß
– <b>Ökolog. Funktion</b>	6 Hohe Bedeutung in einem Biotopkomplex, für den lokalen Biotopverbund oder als Puffer
– <b>Seltenheit</b>	6 Seltener Biotoptyp, ohne seltene oder bedrohte Pflges., ungesättigtes Artenspektrum, reliktsische RL-Arten

## Bestandsbeschreibung

Heterogener, hoch aufgewachsener Randstreifen nördlich der alten Militärstraße. In der Mitte verläuft wegbegleitend eine alte Grabenrinne. Zentral mit einigen älteren Gehölzen, v.a. Schwarz-Erlen und Eichen, die teilweise 40 cm Stammdicke erreichen, größtenteils jedoch mit Pionierwaldcharakter mit hohen Anteilen von Birken und jungen Schwarz-Erlen, darunter sehr dicht verbuscht v.a. mit Holunder, etwas Hasel. Vorkommen von Vielblütiger Rose und Hartriegel zeigen, dass die Bestände z.T. auf Pflanzungen zurückgehen. Heute jedoch weitgehend naturnah, sehr strukturreich, im Inneren totholzreich, sehr undurchdringlich mit dichtem Dornengebüsch, teils auch recht hochwüchsig mit bis zu 12 m Höhe entwickelt. Der Gehölzsaum bildet einen breiten Saum zwischen Betonpiste und nördlich angrenzender halboffener Weidelandschaft, die derzeit von Robustrindern und Schafen beweidet wird.

## Vorkommen an Biotoptypen

1	TF	Typ	HF	F.Anteil
2	BTYP	Biotoptyp	- gesetzl. Grundl.	
3	Zusatz	Zusatz zum Biotoptypen		
4	LRT	Lebensraumtyp		
1	1		Ja	70 %
2	WPZ	Sonstiger Pionierwald (2018)		
1	2			30 %
2	WQM	Eichenmischwald frischer Sandböden (2018)		

## Räumliche Lage

<b>Lagebeschreibung</b>	Norosten des Gebietes
<b>Nachbarnutzung/en</b>	Weg, Halboffene Weidelandschaft, teils Pionierwald
<b>Rechtswert (X)</b>	579023
<b>Bezirk</b>	Wandsbek
	<b>Hochwert (Y)</b> 5941554
	<b>Naturraum</b> Stapelfelder Jungmoränengebiet (702.00)
<b>Stadtteil (OT-Nr.)</b>	Rahlstedt (526)
<b>Digitaler Grünplan</b>	<input type="checkbox"/> <b>Hafengesamtgebiet</b> <input type="checkbox"/> <b>Ramsargebiet</b> <input type="checkbox"/> <b>EG-Vogelschutzgeb.</b> <input type="checkbox"/>
<b>Ausgleichsflächen</b>	<input type="checkbox"/> <b>Biosphärenreservat</b> <input type="checkbox"/> <b>Nationalpark</b> <input type="checkbox"/>
<b>NSG / ND / LSG</b>	NSG Höltigbaum [ HH-510 / Anteil: 100% ]
<b>FFH-GEBIET</b>	Stellmoorer Tunneltal/Höltigbaum [ DE 2327-302 / Anteil: 100% ]
<b>Wasserschutzgebiet</b>	

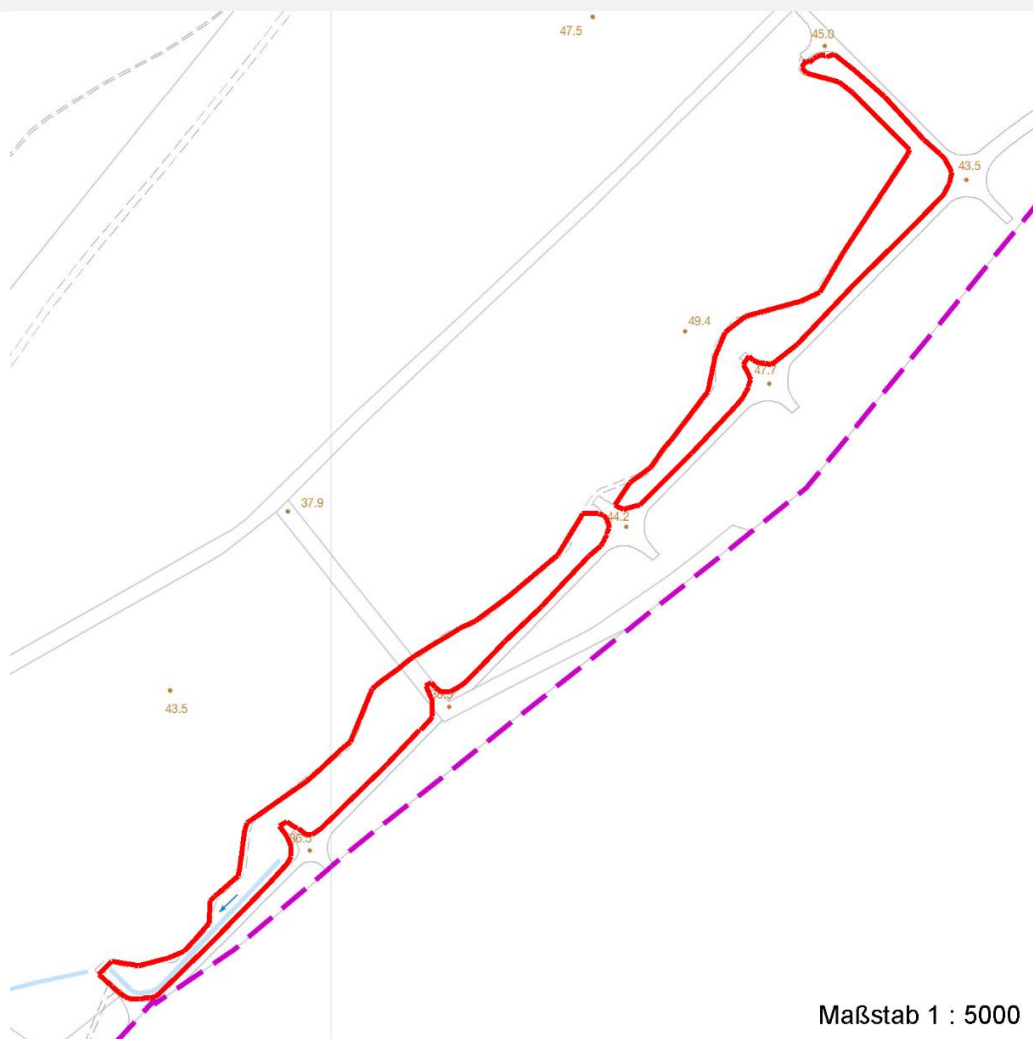
# Erhebungsbogen

**B**

<b>Projekt</b>	Biotopkartierung Hamburg	<b>Interne Nr.</b>	118187
		<b>DK5   DK5-GK</b>	<b>7840</b> 7842
<b>Handlungsbedarf</b>	Nein	<b>DK5 - Name</b>	Höltigbaum
<b>Bearbeitung</b>	JSA	<b>Biotop-Nr.   alt</b>	<b>584</b> 117
<b>Räumliche Abbildung</b>	Fläche	<b>Kartierung</b>	17.08.2017
<b>Anzahl Abschnitte</b>	2	<b>Fläche / Länge [m<sup>2</sup>/m]</b>	20376,8646
		<b>Breite (lineare Abb.) [m]</b>	

## Räumliche Lage

Karte



Maßstab 1 : 5000

## Weitere Erhebungsbögen

Interne Nr.	Interne Nr. Zuordnung	DK5	Biotop-Nr.	Kartierung	Zuordnung	DK5 (GK)	Biotop-Nr. (alt)
118187	64575	7840	10	15.08.1991	/	7842	5
118187	64634	7840	11	15.09.1991	/	7842	7
118187	64564	7840	15	15.08.1991	/	7842	12
118187	64600	7840	82	31.08.2005	<	7842	117

Zuordnung: N = nachfolgende Kartierung, K = weitere Kartierungen (zeitlich vorher oder nachher)

## Foto

Interne Nr.	Index	Dateiname	Aufnahmerichtung
63803	0	7840_584_170817_1.JPG	
63804	0	7840_584_170817_2.JPG	

# Erhebungsbogen

**B**

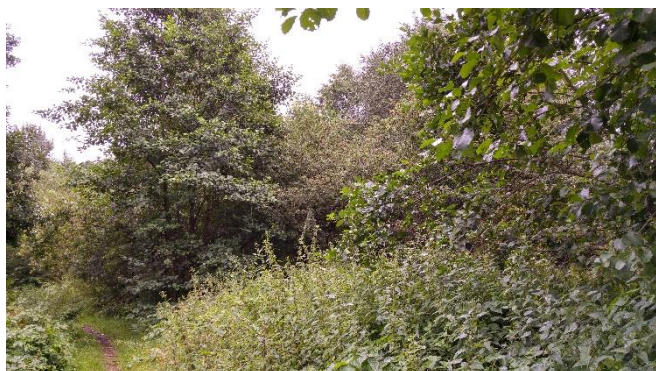
<b>Projekt</b>	Biotopkartierung Hamburg	<b>Interne Nr.</b>	118187
		<b>DK5   DK5-GK</b>	<b>7840</b> 7842
<b>Handlungsbedarf</b>	Nein	<b>DK5 - Name</b>	Höltigbaum
<b>Bearbeitung</b>	JSA	<b>Biotop-Nr.   alt</b>	<b>584</b> 117
<b>Räumliche Abbildung</b>	Fläche	<b>Kartierung</b>	17.08.2017
<b>Anzahl Abschnitte</b>	2	<b>Fläche / Länge [m<sup>2</sup>/m]</b>	20376,8646
		<b>Breite (lineare Abb.) [m]</b>	

## Weitere Angaben

Merkmal	Wert
<b>Auswertung</b>	
Gefährdung / Einflüsse	Nicht immer vollständig naturnahe Pflanzung, Vorkommen nicht heimischer Arten.
Wertgesichtspunkte	Sehr strukturreich, sehr dicht, günstiges Brutvogelhabitat, Insekten-Lebensraum, gute Abschirmung der Weidelandschaft, Gliederung der Landschaft.
Maßnahmen	Mittelfristig die nicht heimischen Gehölze entfernen.

## Foto

<b>Fotodatei</b>	7840_584_170817_1.JPG	<b>Fotodatei</b>	7840_584_170817_2.JPG
<b>Bildbeschreibung</b>	k.A.	<b>Bildbeschreibung</b>	k.A.
<b>Aufnahmerichtung</b>		<b>Aufnahmerichtung</b>	



## Teilflächenbeschreibung

<b>Teilflächentyp</b>		<b>Teilflächen-Nr.</b>	1
<b>Biotoptyp</b>	Sonstiger Pionierwald (2018)	<b>Biotoptyp</b>	WPZ
- Zusatz		- gesetzl. Grundl.	
<b>FFH-LRT</b>		<b>FFH-LRT</b>	
<b>Beschreibung</b>		<b>Entw.potential LRT</b>	
		<b>Hauptfläche</b>	Ja
		<b>Flächenanteil</b>	70 %
		<b>FFH-Unters.Fläche</b>	Nein
		<b>Saatgutfläche</b>	Nein

# Erhebungsbogen

**B**

<b>Projekt</b>	Biotopkartierung Hamburg	<b>Interne Nr.</b>	118187
		<b>DK5   DK5-GK</b>	<b>7840</b> 7842
<b>Handlungsbedarf</b>	Nein	<b>DK5 - Name</b>	Höltigbaum
<b>Bearbeitung</b>	JSA	<b>Biotop-Nr.   alt</b>	<b>584</b> 117
<b>Räumliche Abbildung</b>	Fläche	<b>Kartierung</b>	17.08.2017
<b>Anzahl Abschnitte</b>	2	<b>Fläche / Länge [m<sup>2</sup>/m]</b>	20376,8646
		<b>Breite (lineare Abb.) [m]</b>	

## Weitere Angaben

Merkmal	Wert
<b>Boden</b>	
Feuchte	6 - mäßig feucht und wechselfeucht
Reaktion	6 - schwach sauer
Stickstoffgehalt	6 - mäßig stickstoffarm bis stickstoffreich
<b>Standort, Relief</b>	
Belichtung	7 - halbsonnig
<b>Veg. - Zeigerwerte</b>	
Mahdverträglichkeit	4 - schnittempfindlich bis mäßig schnittverträglich
Futterwert	2 - sehr geringwertiges Futter
Anz. Giftpflanzen	1
Anz. Wechselfeuchtezeiger	6
Anz. Überschwemmungsz.	2

## Zeigerwerte der Pflanzenartenliste (Auswertung)

<b>Standort</b>	<b>Belichtung</b>	halbsonnig	6,6
<b>Boden</b>	<b>Feuchte</b>	mäßig feucht und wechselfeucht	6,1
	<b>Stickstoff (N)</b>	mäßig stickstoffarm bis stickstoffreich	6,2
	<b>Reaktion</b>	schwach sauer	6,2
<b>Vegetation</b>	<b>Mahdverträglichkeit</b>	schnittempfindlich bis mäßig schnittverträglich	4,1
<b>Zeigerwerte</b>	<b>Futterwert</b>	sehr geringwertiges Futter	2,3
	<b>Wechselfeuchteanzeiger</b>		6
	<b>Giftpflanzen</b>		1
	<b>Überschw.anzeiger</b>		2

## Pflanzenartenliste

Gruppe / Pflanzenart	MS	M	W	Vs	St	PA	Ph	Sz	VS	V	G	cf	§	Rote Liste				
														HH	ND	SH	D	
<b>Tracheobionta (Gefäßpflanzen)</b>																		
Agrimonia eupatoria (Gewöhnlicher Odermennig)	7	w												3		V		
Agrostis capillaris (Rotes Straußgras)	7	z																
Alnus glutinosa (Schwarz-Erle)	7	h																
Betula pendula (Hänge-Birke)	7	z																
Calamagrostis epigejos (Land-Reitgras)	7	h																
Carex acutiformis (Sumpf-Segge)	7	w																
Carex hirta (Behaarte Segge)	7	w																
Cornus sanguinea (Roter Hartriegel)	7	w																
Corylus avellana (Haselnuss)	7	z																
Crataegus monogyna (Eingrifflicher Weißdorn)	7	z																
Dactylis glomerata (Wiesen-Knäuelgras)	7	w																
Dryopteris filix-mas (Gewöhnlicher Wurmfarne)	7	w																
Epilobium ciliatum (Drüsiges Weidenröschen)	7	w																
Galeopsis bifida (Zweispaltiger Hohlzahn)	7	w																
Galium aparine (Kletten-Labkraut)	7	w																
Geum urbanum (Echte Nelkenwurz)	7	w																
Glechoma hederacea (Gundermann)	7	h																
Holcus lanatus (Wolliges Honiggras)	7	z																

# Erhebungsbogen

**B**

<b>Projekt</b>	Biotopkartierung Hamburg	<b>Interne Nr.</b>	118187
		<b>DK5   DK5-GK</b>	<b>7840</b> 7842
<b>Handlungsbedarf</b>	Nein	<b>DK5 - Name</b>	Höltigbaum
<b>Bearbeitung</b>	JSA	<b>Biotop-Nr.   alt</b>	<b>584</b> 117
<b>Räumliche Abbildung</b>	Fläche	<b>Kartierung</b>	17.08.2017
<b>Anzahl Abschnitte</b>	2	<b>Fläche / Länge [m<sup>2</sup>/m]</b>	20376,8646
		<b>Breite (lineare Abb.) [m]</b>	

## Pflanzenartenliste

Gruppe / Pflanzenart	MS	M	W	Vs	St	PA	Ph	Sz	VS	V	G	cf	§	Rote Liste			
														HH	ND	SH	D
Impatiens parviflora (Kleinblütiges Springkraut)	7	z															
Juncus effusus (Flutter-Binse)	7	w															
Lythrum salicaria (Blut-Weiderich)	7	w															
Plantago lanceolata (Spitz-Wegerich)	7	z															
Poa trivialis (Gewöhnliches Rispengras)	7	w															
Potentilla anserina (Gänse-Fingerkraut)	7	z															
Prunus spinosa (Schlehe)	7	z															
Pteridium aquilinum (Adlerfarn)	7	w															
Quercus robur (Stiel-Eiche)	7	h															
Rosa canina (Hunds-Rose)	7	w															
Rosa multiflora (Vielblütige Rose)	7	w															
Rubus fruticosus agg. (Artengruppe Echte Brombeere)	7	h															
Salix alba (Silber-Weide)	7	w															
Salix caprea (Sal-Weide)	7	w															
Sambucus nigra (Schwarzer Holunder)	7	z															
Sorbaria sorbifolia (Sibirische Fiederspiere)	7	z															
Stellaria graminea (Gras-Sternmiere)	7	w															
Taraxacum spec. (Löwenzahn)	7	w															
Urtica dioica (Große Brennessel)	7	z															
<b>Anzahl Rote Liste Arten</b>														<b>1</b>	<b>1</b>		
<b>Anzahl Arten</b>														<b>37</b>			

MS: Mengensystem; M: Mengenangabe, W: Bewertung der Art (FFH-Monitoring), Vs: Vegetationsschicht, St: Status, PA: Autor Phänologie; Ph: Phänologie, Sz: Soziabilität, VS: Vitalitätssystem; V: Vitalität, G: Geschlecht, cf: unsichere Bestimmung, §: Schutz nach BNatSchG, HH: Rote Liste Hamburg, Nds: Rote Liste Niedersachsen, SH: Rote Liste Schleswig-Holstein, D: Rote Liste Deutschland

## Teilflächenbeschreibung

<b>Teilflächentyp</b>		<b>Teilflächen-Nr.</b>	2
<b>Biotoptyp</b>	Eichenmischwald frischer Sandböden (2018)	<b>Biotoptyp</b>	WQM
- <b>Zusatz</b>		- <b>gesetzl. Grundl.</b>	
<b>FFH-LRT</b>		<b>FFH-LRT</b>	
<b>Beschreibung</b>		<b>Entw.potential LRT</b>	
		<b>Hauptfläche</b>	
		<b>Flächenanteil</b>	30 %
		<b>FFH-Unters.Fläche</b>	Nein
		<b>Saatgutfläche</b>	Nein