

Erhebungsbogen

B

Projekt	Biotopkartierung Hamburg	Interne Nr.	118184
		DK5 DK5-GK	7840
Handlungsbedarf	Nein	DK5 - Name	Höltigbaum
Bearbeitung	JSA	Biotop-Nr. alt	581
Räumliche Abbildung	Fläche	Kartierung	17.08.2017
Anzahl Abschnitte	16	Fläche / Länge [m²/m]	68195,4954
		Breite (lineare Abb.) [m]	

Gesetzlicher Schutz	_ kein gesetzl. Schutz kein gesetzlich geschütztes Biotop	Schutz nur teilweise	Nein
----------------------------	--	-----------------------------	-------------

Gesamtbewertung	6	Wertvoll
– Alter	5	Biotop mittleren Alters, 20 bis 50 Jahre
– Belastungsgrad	7	Flächenhaft geringe oder Vorbelastung mit schwachem Einfluß
– Ökolog. Funktion	6	Hohe Bedeutung in einem Biotopkomplex, für den lokalen Biotopverbund oder als Puffer
– Seltenheit	6	Seltener Biotoptyp, ohne seltene oder bedrohte Pflges., ungesättigtes Artenspektrum, reliktsische RL-Arten

Bestandsbeschreibung

Teilbereiche innerhalb der halboffenen Weidelandschaft, die von Gehölzen dominiert werden. Hier wächst die grasreiche Vegetation der benachbarten Flächen im Unterstand, ist jedoch deutlich arten- und blütenärmer, wird fast ausschließlich gebildet von Honiggras und Rotem Straußgras. Die Gehölze sind unterschiedlich alt, Pioniergehölze bodensaurer, magerer Standorte aus dominierender Birke sowie Weißdorn, Hasel, und Sal-Weiden mit Stammdicken von 5 cm bis 30 cm. Teilweise sind die Bestände von z. T. mehrstämmigen Eichen, die bis zu 80 cm Stammdurchmesser erreichen, dominiert, deren Kronen die Flächen schirmartig überwachen. Blütenreichere Fluren sind nur in den Säumen entwickelt. Die Gehölze werden teilweise intensiv durchweidet oder als Unterstand genutzt, sind z. T. am Boden zertreten und offen. Die Arten deuten auf den potenziell natürlichen Wuchsort eines Birken-Eichenwaldes hin. Teile der Pioniergehölze scheinen seit der letzten Kartierung zugunsten der Grünlandes entfernt worden zu sein.

Vorkommen an Biotoptypen

1	TF	Typ	HF	F.Anteil
2	BTYP	Biotoptyp		- gesetzl. Grundl.
3	Zusatz	Zusatz zum Biotoptypen		
4	LRT	Lebensraumtyp		
1	1		Ja	90 %
2	WPB	Birken- und Espen-Pionier- oder Vorwald (2018)		
1	2			10 %
2	HEG	Baumgruppe (2018)		

Räumliche Lage

Lagebeschreibung	in der halboffenen Weidelandschaft nordöstlich Infohaus		
Nachbarnutzung/en	Grünland, Wege, Nasswiesen		
Rechtswert (X)	579172	Hochwert (Y)	5941828
Bezirk	Wandsbek	Naturraum	Stapelfelder Jungmoränengebiet (702.00)
Stadtteil (OT-Nr.)	Rahlstedt (526)	Gemarkung	Oldenfelde (542)
Digitaler Grünplan	<input type="checkbox"/> Hafengesamtgebiet	<input type="checkbox"/> Ramsargebiet	<input type="checkbox"/> EG-Vogelschutzgeb.
Ausgleichsflächen	<input type="checkbox"/> Biosphärenreservat	<input type="checkbox"/> Nationalpark	<input type="checkbox"/>
NSG / ND / LSG	NSG Höltigbaum [HH-510 / Anteil: 100%]		
FFH-GEBIET	Stellmoorer Tunneltal/Höltigbaum [DE 2327-302 / Anteil: 100%]		
Wasserschutzgebiet			

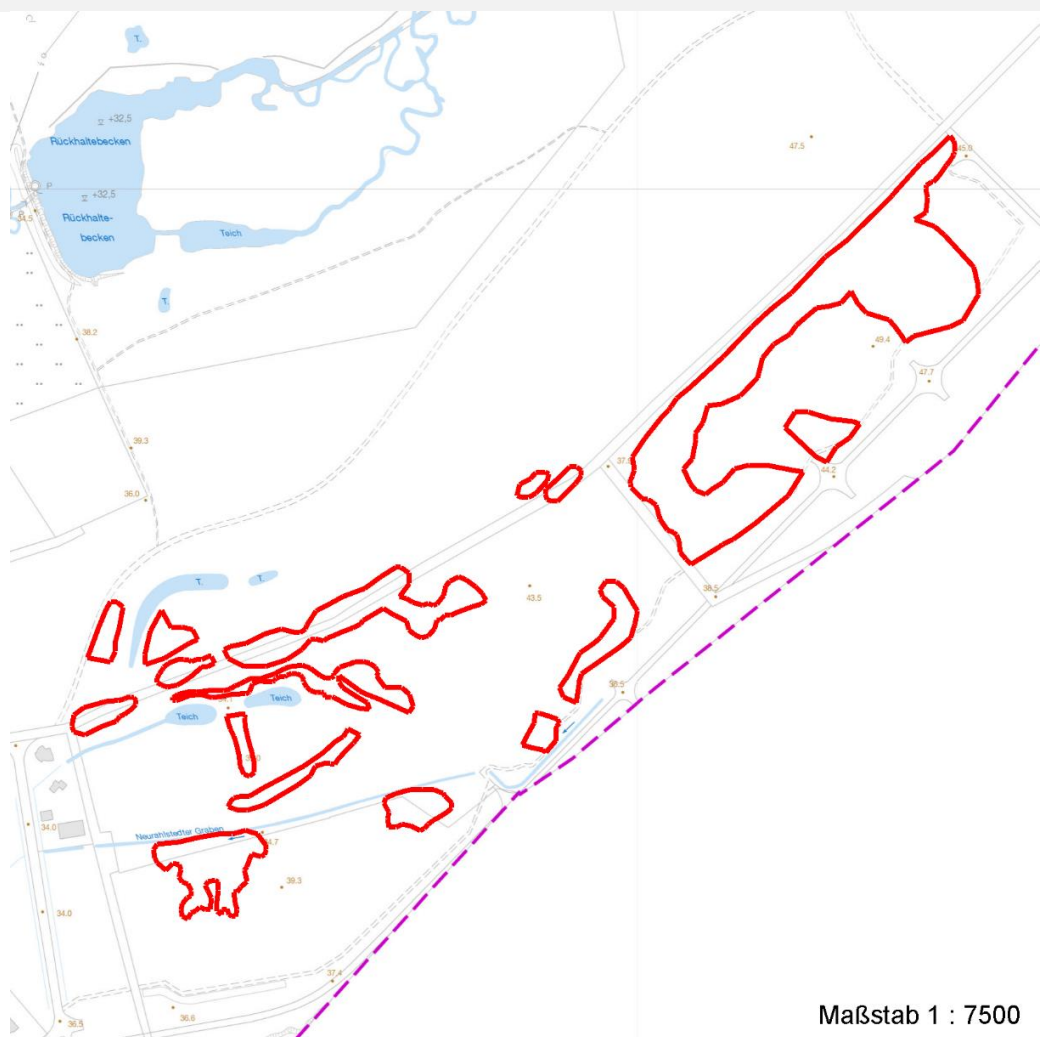
Erhebungsbogen

B

Projekt	Biotopkartierung Hamburg	Interne Nr.	118184
		DK5 DK5-GK	7840
		DK5 - Name	Höltigbaum
Handlungsbedarf	Nein	Biotop-Nr. alt	581
Bearbeitung	JSA	Kartierung	17.08.2017
Räumliche Abbildung	Fläche	Fläche / Länge [m²/m]	68195,4954
Anzahl Abschnitte	16	Breite (lineare Abb.) [m]	

Räumliche Lage

Karte



Maßstab 1 : 7500

Weitere Erhebungsbögen

Interne Nr.	Interne Nr. Zuordnung	DK5	Biotop-Nr.	Kartierung	Zuordnung	DK5 (GK)	Biotop-Nr. (alt)
118184	64591	7840	39	11.10.2005	/	7842	40
118184	64620	7840	61	31.08.2005	/	7842	92
118184	64554	7840	62	31.08.2005	/	7842	93
118184	64555	7840	65	31.08.2005	/	7842	96

Zuordnung: N = nachfolgende Kartierung, K = weitere Kartierungen (zeitlich vorher oder nachher)

Foto

Interne Nr.	Index	Dateiname	Aufnahmerichtung
63792	0	7840_581_170817_2.JPG	
63793	0	7840_581_170817_3.JPG	
63794	0	7840_581_170817_4.JPG	
63795	0	7840_581_170817_1.JPG	
63796	0	7840_581_170817_5.JPG	

Erhebungsbogen

B

Projekt	Biotopkartierung Hamburg	Interne Nr.	118184
		DK5 DK5-GK	7840
Handlungsbedarf	Nein	DK5 - Name	Höltigbaum
Bearbeitung	JSA	Biotop-Nr. alt	581
Räumliche Abbildung	Fläche	Kartierung	17.08.2017
Anzahl Abschnitte	16	Fläche / Länge [m²/m]	68195,4954
		Breite (lineare Abb.) [m]	

Foto

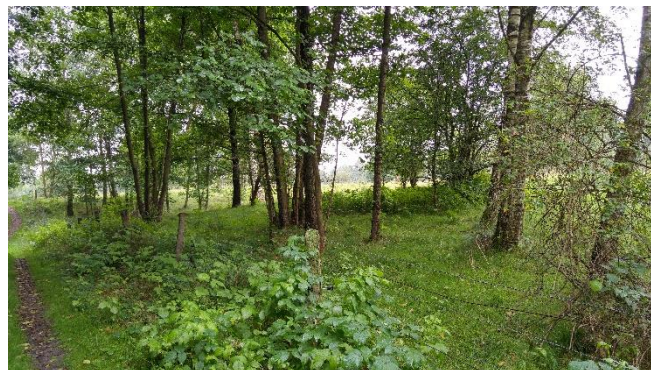
Interne Nr.	Index	Dateiname	Aufnahmerichtung
63797	0	7840_581_170817_6.JPG	
63798	0	7840_581_170817_7.JPG	
63799	0	7840_581_170817_8.JPG	

Weitere Angaben

Merkmal	Wert
Auswertung	
Gefährdung / Einflüsse	Vertritt
Wertgesichtspunkte	Strukturierung der Landschaft
zoologisch bedeutsame Strukturen	besonnte Gehölzinseln als Vogelbrutplätze, einige Altbäume als Habitatbäume mit Spalten- und Höhlenquartieren
Bedeutung für Tiergruppe	Vögel, holzbewohnende Käfer, Fledermäuse

Foto

Fotodatei	7840_581_170817_3.JPG	Fotodatei	7840_581_170817_4.JPG
Bildbeschreibung	k.A.	Bildbeschreibung	k.A.
Aufnahmerichtung		Aufnahmerichtung	



Foto

Fotodatei	7840_581_170817_1.JPG	Fotodatei	7840_581_170817_2.JPG
Bildbeschreibung	k.A.	Bildbeschreibung	k.A.
Aufnahmerichtung		Aufnahmerichtung	



Erhebungsbogen

B

Projekt	Biotopkartierung Hamburg		Interne Nr.	118184
			DK5 DK5-GK	7840
Handlungsbedarf	Nein		DK5 - Name	Höltigbaum
Bearbeitung	JSA	Kopie	Biotop-Nr. alt	581
Räumliche Abbildung	Fläche	Nein	Kartierung	17.08.2017
Anzahl Abschnitte	16		Fläche / Länge [m²/m]	68195,4954
			Breite (lineare Abb.) [m]	

Teilflächenbeschreibung

Teilflächentyp		Teilflächen-Nr.	1
Biotoptyp	Birken- und Espen-Pionier- oder Vorwald	Biotoptyp	WPB
- Zusatz	(2018)	- gesetzl. Grundl.	
FFH-LRT		FFH-LRT	
Beschreibung		Entw.potential LRT	
		Hauptfläche	Ja
		Flächenanteil	90 %
		FFH-Unters.Fläche	Nein
		Saatgutfläche	Nein

Weitere Angaben

Merkmale	Wert
Boden	
Feuchte	5 - frisch und mäßig frisch
Reaktion	5 - mäßig sauer
Stickstoffgehalt	4 - mäßig bis stickstoffarm
Standort, Relief	
Belichtung	7 - halbsonnig
Veg. - Zeigerwerte	
Mahdverträglichkeit	5 - mäßig schnittverträglich (erster Schnitt nicht vor 1. Juli)
Futterwert	3 - geringwertiges Futter
Anz. Giftpflanzen	0
Anz. Wechselfeuchtezeiger	6
Anz. Überschwemmungsz.	1

Zeigerwerte der Pflanzenartenliste (Auswertung)

Standort	Belichtung	halbsonnig	6,7
Boden	Feuchte	frisch und mäßig frisch	4,8
	Stickstoff (N)	mäßig bis stickstoffarm	4,3
	Reaktion	mäßig sauer	5,1
Vegetation	Mahdverträglichkeit	mäßig schnittverträglich (erster Schnitt nicht vor 1. Juli)	4,8
Zeigerwerte	Futterwert	geringwertiges Futter	3,1
	Wechselfeuchteanzeiger		4
	Giftpflanzen		0
	Überschw.anzeiger		0

Pflanzenartenliste

Gruppe / Pflanzenart	MS	M	W	Vs	St	PA	Ph	Sz	VS	V	G	cf	§	Rote Liste			
														HH	ND	SH	D
Tracheobionta (Gefäßpflanzen)																	
Agrostis capillaris (Rotes Straußgras)	7	h															
Betula pendula (Hänge-Birke)	7	h															
Carex leporina (Hasenfuß-Segge)	7	w															
Carpinus betulus (Hainbuche)	7	w															

Erhebungsbogen

B

Projekt	Biotopkartierung Hamburg	Interne Nr.	118184
		DK5 DK5-GK	7840
Handlungsbedarf	Nein	DK5 - Name	Höltigbaum
Bearbeitung	JSA	Biotop-Nr. alt	581
Räumliche Abbildung	Fläche	Kartierung	17.08.2017
Anzahl Abschnitte	16	Fläche / Länge [m²/m]	68195,4954
		Breite (lineare Abb.) [m]	

Teilflächenbeschreibung

Teilflächentyp		Teilflächen-Nr.	2
Biotoptyp	Baumgruppe	Biotoptyp	HEG
- Zusatz	(2018)	- gesetzl. Grundl.	
FFH-LRT		FFH-LRT	
Beschreibung		Entw.potential LRT	
		Hauptfläche	
		Flächenanteil	10 %
		FFH-Unters.Fläche	Nein
		Saatgutfläche	Nein