

# Erhebungsbogen

**B**

<b>Projekt</b>	Biotopkartierung Hamburg	<b>Interne Nr.</b>	118169
		<b>DK5   DK5-GK</b>	<b>7840</b> 7842
<b>Handlungsbedarf</b>	Nein	<b>DK5 - Name</b>	Höltigbaum
<b>Bearbeitung</b>	JSA	<b>Biotop-Nr.   alt</b>	<b>568</b> 44
<b>Räumliche Abbildung</b>	Fläche	<b>Kartierung</b>	26.07.2017
<b>Anzahl Abschnitte</b>	1	<b>Fläche / Länge [m<sup>2</sup>/m]</b>	7000,7526
		<b>Breite (lineare Abb.) [m]</b>	

<b>Gesetzlicher Schutz</b>	<b>§ 30 (2) 4.1 Bruchwälder</b>	<b>Schutz nur teilweise</b>	<b>Nein</b>
----------------------------	---------------------------------	-----------------------------	-------------

<b>Gesamtbewertung</b>	8	Hochgradig wertvoll
– <b>Alter</b>	8	Biotop hohen Alters, 200 bis 500 Jahre
– <b>Belastungsgrad</b>	7	Flächenhaft geringe oder Vorbelastung mit schwachem Einfluß
– <b>Ökolog. Funktion</b>	8	Wertbestimmender Bestandteil eines wertvollen Biotopkomplexes oder für den regionalen Biotopverbund.
– <b>Seltenheit</b>	8	Sehr seltener Biotoptyp, hohe Anteile seltener oder bedrohter Pflges., gesättigtes Artenspektrum, RL-Arten

## Bestandsbeschreibung

Im Übergangsbereich zwischen Wandse und nördlich anschließendem Eichenmischwald liegt ein ebener, anmooriger, vermutlich quellwassergespeißter Bereich mit dominierendem Baumbestand aus Schwarzerlen und Birken. Die Krautschicht ist im Südwesten seggenreich und bruchwaldtypisch und geht nach Norosten allmählich in mesophiler geprägte Bestände über. Die Bäume erreichen Wuchshöhen um 20 m, sind häufig vielstämmigen Bäumen, ursprünglich 1 bis 2mal zurückgeschnitten worden, heute jedoch hoch aufgewachsen mit Stammdicken von bis zu 40 cm. Der Bestand ist am Boden licht und nur wenig von Sträuchern durchsetzt. Zum Untersuchungszeitpunkt sehr nass. Adlerfarn breitet sich jedoch aus, was auf ungünstigere Grundwasserstände in trockenen Jahren hindeutet.

## Vorkommen an Biotoptypen

1	TF	Typ	HF	F.Anteil
2	BTYP	Biotoptyp		- gesetzl. Grundl.
3	Zusatz	Zusatz zum Biotoptypen		
4	LRT	Lebensraumtyp		
1	1		Ja	100 %
2	WBE	(Birken-)Erlen-Bruchwald nährstoffreicher Standorte (2018)		§ 30 (2) 4.1

## Räumliche Lage

<b>Lagebeschreibung</b>	nördl. der Wandse		
<b>Nachbarnutzung/en</b>	Auwald, Seggenried, Grünland, Eichenwald		
<b>Rechtswert (X)</b>	578072	<b>Hochwert (Y)</b>	5941934
<b>Bezirk</b>	Wandsbek	<b>Naturraum</b>	Stapelfelder Jungmoränengebiet (702.00)
<b>Stadtteil (OT-Nr.)</b>	Rahlstedt (526)	<b>Gemarkung</b>	Meiendorf (541)
<b>Digitaler Grünplan</b>	<input type="checkbox"/> <b>Hafengesamtgebiet</b>	<input type="checkbox"/> <b>Ramsargebiet</b>	<input type="checkbox"/> <b>EG-Vogelschutzgeb.</b>
<b>Ausgleichsflächen</b>	<input type="checkbox"/> <b>Biosphärenreservat</b>	<input type="checkbox"/> <b>Nationalpark</b>	<input type="checkbox"/>
<b>NSG / ND / LSG</b>	NSG Stellmoorer Tunneltal [ HH-505 / Anteil: 100% ]		
<b>FFH-GEBIET</b>	Stellmoorer Tunneltal/Höltigbaum [ DE 2327-302 / Anteil: 100% ]		
<b>Wasserschutzgebiet</b>			

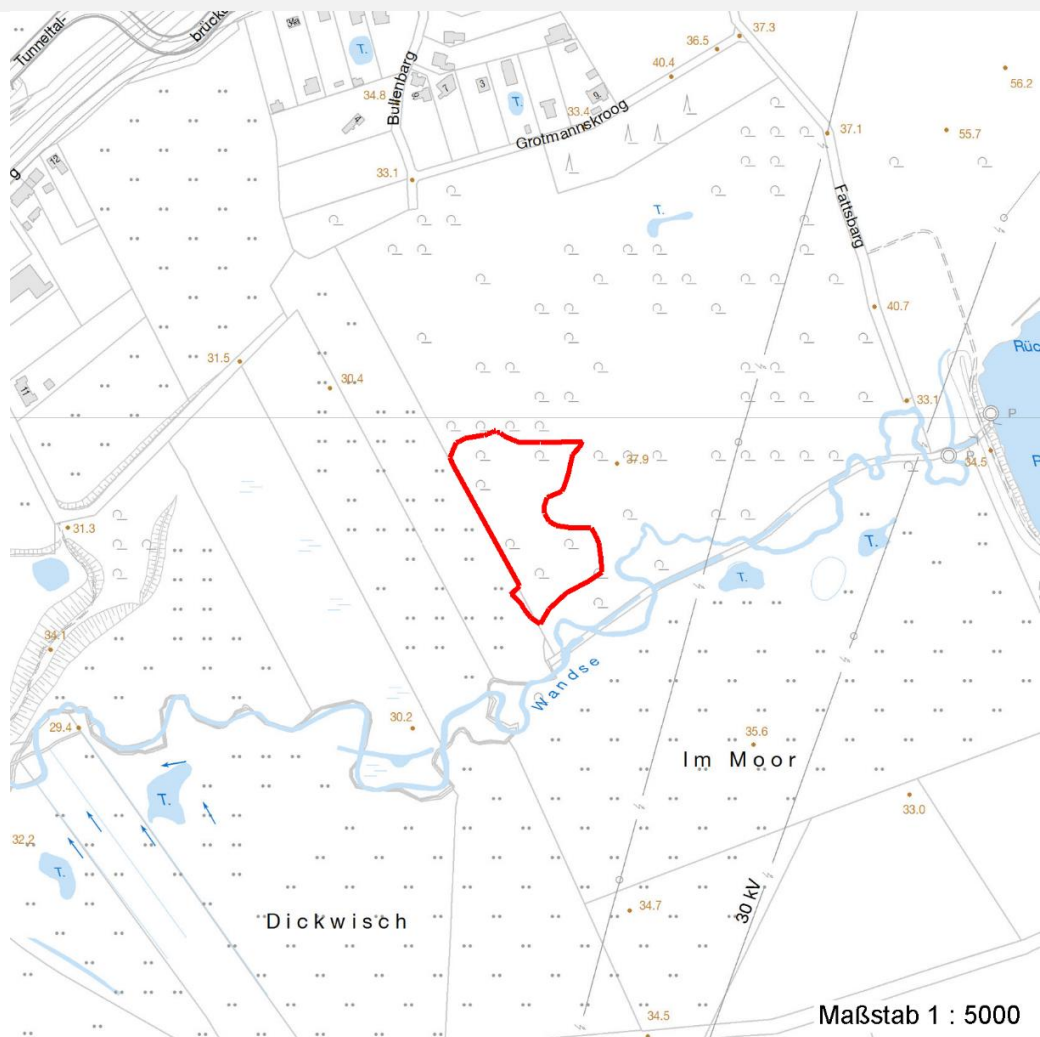
# Erhebungsbogen

**B**

<b>Projekt</b>	Biotopkartierung Hamburg	<b>Interne Nr.</b>	118169
		<b>DK5   DK5-GK</b>	<b>7840</b> 7842
<b>Handlungsbedarf</b>	Nein	<b>DK5 - Name</b>	Höltigbaum
<b>Bearbeitung</b>	JSA	<b>Biotop-Nr.   alt</b>	<b>568</b> 44
<b>Räumliche Abbildung</b>	Fläche	<b>Kartierung</b>	26.07.2017
<b>Anzahl Abschnitte</b>	1	<b>Fläche / Länge [m<sup>2</sup>/m]</b>	7000,7526
		<b>Breite (lineare Abb.) [m]</b>	

## Räumliche Lage

### Karte



## Weitere Erhebungsbögen

Interne Nr.	Interne Nr. Zuordnung	DK5	Biotop-Nr.	Kartierung	Zuordnung	DK5 (GK)	Biotop-Nr. (alt)
118169	64627	7840	42	15.08.1987	<	7842	44
118169	64623	7840	42	21.09.1997	<	7842	44
118169	64653	7840	42	07.10.2005	<	7842	44

Zuordnung: N = nachfolgende Kartierung, K = weitere Kartierungen (zeitlich vorher oder nachher)

## Foto

Interne Nr.	Index	Dateiname	Aufnahmerichtung
63740	0	7840_568_260717_1.JPG	
63741	0	7840_568_260717_2.JPG	
63742	0	7840_568_260717_3.JPG	

# Erhebungsbogen

**B**

<b>Projekt</b>	Biotopkartierung Hamburg	<b>Interne Nr.</b>	118169
		<b>DK5   DK5-GK</b>	<b>7840</b> 7842
<b>Handlungsbedarf</b>	Nein	<b>DK5 - Name</b>	Höltigbaum
<b>Bearbeitung</b>	JSA	<b>Biotop-Nr.   alt</b>	<b>568</b> 44
<b>Räumliche Abbildung</b>	Fläche	<b>Kartierung</b>	26.07.2017
<b>Anzahl Abschnitte</b>	1	<b>Fläche / Länge [m<sup>2</sup>/m]</b>	7000,7526
		<b>Breite (lineare Abb.) [m]</b>	

## Weitere Angaben

Merkmal	Wert
<b>Auswertung</b>	
Gefährdung / Einflüsse	Entwässerung (Leichte Entwässerung, Tritt und Störung im Bereich eines Fußpfades)
Wertgesichtspunkte	Landschaftstypischer Biotop (Mäßig artenreich, Vorkommen gefährdeter Arten, naturnah und landschaftstypisch)
Maßnahmen	Gewässerunterhaltung einstellen / vermindern - 2.7 (Erhalt, Wasser im Gebiet halten, Gewässer nicht unterhalten)

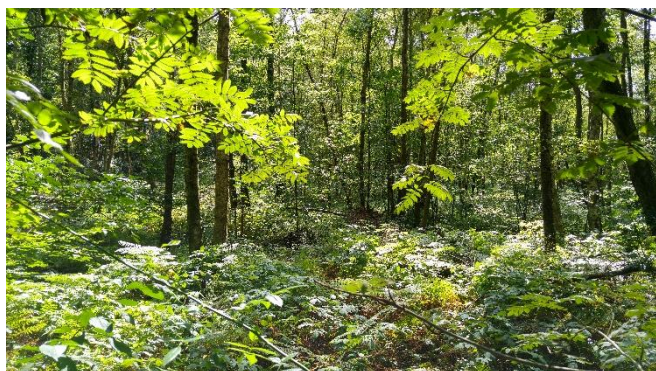
## Foto

<b>Fotodatei</b>	7840_568_260717_1.JPG	<b>Fotodatei</b>	7840_568_260717_2.JPG
<b>Bildbeschreibung</b>	k.A.	<b>Bildbeschreibung</b>	k.A.
<b>Aufnahmerichtung</b>		<b>Aufnahmerichtung</b>	



## Foto

<b>Fotodatei</b>	7840_568_260717_3.JPG	<b>Fotodatei</b>	
<b>Bildbeschreibung</b>	k.A.	<b>Bildbeschreibung</b>	
<b>Aufnahmerichtung</b>		<b>Aufnahmerichtung</b>	



# Erhebungsbogen

**B**

<b>Projekt</b>	Biotopkartierung Hamburg	<b>Interne Nr.</b>	118169
		<b>DK5   DK5-GK</b>	<b>7840</b> 7842
<b>Handlungsbedarf</b>	Nein	<b>DK5 - Name</b>	Höltigbaum
<b>Bearbeitung</b>	JSA	<b>Biotop-Nr.   alt</b>	<b>568</b> 44
<b>Räumliche Abbildung</b>	Fläche	<b>Kartierung</b>	26.07.2017
<b>Anzahl Abschnitte</b>	1	<b>Fläche / Länge [m<sup>2</sup>/m]</b>	7000,7526
		<b>Breite (lineare Abb.) [m]</b>	

## Teilflächenbeschreibung

<b>Teilflächentyp</b>		<b>Teilflächen-Nr.</b>	1
<b>Biotoptyp</b>	(Birken-)Erlen-Bruchwald nährstoffreicher Standorte (2018)	<b>Biotoptyp</b>	WBE
<b>- Zusatz</b>		<b>- gesetzl. Grundl.</b>	§ 30 (2) 4.1
<b>FFH-LRT</b>		<b>FFH-LRT</b>	
<b>Beschreibung</b>	Standort: Substrat: Niedermoor (natürlich)	<b>Entw.potential LRT</b>	
		<b>Hauptfläche</b>	Ja
		<b>Flächenanteil</b>	100 %
		<b>FFH-Unters.Fläche</b>	Nein
		<b>Saatgutfläche</b>	Nein

## Weitere Angaben

Merkmal	Wert
<b>Boden</b>	
Feuchte	7 - feucht
Reaktion	5 - mäßig sauer
Stickstoffgehalt	5 - mäßig stickstoffarm
<b>Standort, Relief</b>	
Relief	Talraum
Belichtung	6 - halbsonnig bis halbschattig
Luft	keine Besonderheiten
<b>Veg. - Zeigerwerte</b>	
Mahdverträglichkeit	4 - schnittempfindlich bis mäßig schnittverträglich
Futterwert	1 - fast wertloses Futter
Anz. Giftpflanzen	5
Anz. Wechselfeuchtezeiger	9
Anz. Überschwemmungsz.	10

## Zeigerwerte der Pflanzenartenliste (Auswertung)

<b>Standort</b>	<b>Belichtung</b>	halbsonnig bis halbschattig	5,8
<b>Boden</b>	<b>Feuchte</b>	feucht	7
	<b>Stickstoff (N)</b>	mäßig stickstoffarm bis stickstoffreich	5,7
	<b>Reaktion</b>	mäßig sauer	5,4
<b>Vegetation</b>	<b>Mahdverträglichkeit</b>	schnittempfindlich bis mäßig schnittverträglich	4,1
<b>Zeigerwerte</b>	<b>Futterwert</b>	fast wertloses Futter	1,1
	<b>Wechselfeuchteanzeiger</b>		4
	<b>Giftpflanzen</b>		2
	<b>Überschw.anzeiger</b>		4

## Pflanzenartenliste

Gruppe / Pflanzenart	MS	M	W	Vs	St	PA	Ph	Sz	VS	V	G	cf	§	Rote Liste			
														HH	ND	SH	D
<b>Tracheobionta (Gefäßpflanzen)</b>																	
Alnus glutinosa (Schwarz-Erle)	7	h															
Anemone nemorosa (Busch-Windröschen)	7	z															

# Erhebungsbogen

**B**

<b>Projekt</b>	Biotopkartierung Hamburg		<b>Interne Nr.</b>	118169	
			<b>DK5   DK5-GK</b>	<b>7840</b>	7842
<b>Handlungsbedarf</b>	Nein		<b>DK5 - Name</b>	Höltigbaum	
<b>Bearbeitung</b>	JSA	<b>Kopie</b>	<b>Biotop-Nr.   alt</b>	<b>568</b>	44
<b>Räumliche Abbildung</b>	Fläche		<b>Kartierung</b>	26.07.2017	
<b>Anzahl Abschnitte</b>	1		<b>Fläche / Länge [m<sup>2</sup>/m]</b>	7000,7526	
			<b>Breite (lineare Abb.) [m]</b>		

Gruppe / Pflanzenart	MS	M	W	Vs	St	PA	Ph	Sz	VS	V	G	cf	§	Rote Liste			
														HH	ND	SH	D
Betula pendula (Hänge-Birke)	7	z															
Betula pubescens (Moor-Birke)	7	w															
Betula pubescens pubescens (Moor-Birke)	7	h															
Carex acutiformis (Sumpf-Segge)	7	h															
Carex riparia (Ufer-Segge)	7	h															
Crepis paludosa (Sumpf-Pippau)	7	w												3			
Dryopteris dilatata (Breitblättriger Wurmfarne)	7	h															
Dryopteris filix-mas (Gewöhnlicher Wurmfarne)	7	z															
Geum urbanum (Echte Nelkenwurz)	7	z															
Glechoma hederacea (Gundermann)	7	h															
Glyceria fluitans (Flutender Schwaden)	7	w															
Impatiens noli-tangere (Echtes Springkraut)	7	z													V		
Impatiens parviflora (Kleinblütiges Springkraut)	7	h															
Phragmites australis (Schilf)	7	w															
Populus tremula (Zitter-Pappel)	7	w															
Pteridium aquilinum (Adlerfarn)	7	z															
Rubus fruticosus agg. (Artengruppe Echte Brombeere)	7	w															
Rubus idaeus (Himbeere)	7	w															
Salix cinerea (Grau-Weide)	7	w															
Salix x rubens (Fahl-Weide)	7	w															
Sambucus nigra (Schwarzer Holunder)	7	h															
Scirpus sylvaticus (Wald-Simse)	7	h															V
Urtica dioica (Große Brennnessel)	7	z															
<b>Bryophyta (Moose)</b>																	
Sphagnum spec. (Torfmoos)	7	z															
<b>Anzahl Rote Liste Arten</b>														<b>2</b>	<b>1</b>		
<b>Anzahl Arten</b>														<b>26</b>			

MS: Mengensystem; M: Mengenangabe, W: Bewertung der Art (FFH-Monitoring), Vs: Vegetationsschicht, St: Status, PA: Autor Phänologie; Ph: Phänologie, Sz: Soziabilität, VS: Vitalitätssystem; V: Vitalität, G: Geschlecht, cf: unsichere Bestimmung, §: Schutz nach BNatSchG, HH: Rote Liste Hamburg, Nds: Rote Liste Niedersachsen, SH: Rote Liste Schleswig-Holstein, D: Rote Liste Deutschland