

Erhebungsbogen

B

Projekt	Biotopkartierung Hamburg	Interne Nr.	118168
		DK5 DK5-GK	7840 7842
Handlungsbedarf	Nein	DK5 - Name	Höltigbaum
Bearbeitung	JSA	Biotop-Nr. alt	567 70
Räumliche Abbildung	Linie	Kartierung	26.07.2017
Anzahl Abschnitte	8	Fläche / Länge [m²/m]	1186,16
		Breite (lineare Abb.) [m]	5

Gesetzlicher Schutz	§ 30 (2) 1.1 Natürliche oder naturnahe Fließgewässer	Schutz nur teilweise	Nein
----------------------------	--	-----------------------------	-------------

Gesamtbewertung	8	Hochgradig wertvoll
– Alter	9	Biotop sehr hohen Alters; 500 Jahre und mehr
– Belastungsgrad	7	Flächenhaft geringe oder Vorbelastung mit schwachem Einfluß
– Ökolog. Funktion	8	Wertbestimmender Bestandteil eines wertvollen Biotopkomplexes oder für den regionalen Biotopverbund.
– Seltenheit	8	Sehr seltener Biotoptyp, hohe Anteile seltener oder bedrohter Pflges., gesättigtes Artenspektrum, RL-Arten

Bestandsbeschreibung

Renaturierter Wandselauf, westlich des Stauteiches, teils durch relativ junge Auwäldbildungen, teils durch dichte Röhrichte überschattet, in der Regel ohne eigenen Bewuchs und vermutlich abschnittsweise zeitweilig austrocknend. An den neuen, verlängerten, mäandrierenden Lauf sind Abschnitte des ehemals begrädigten Laufes als Totarme angeschlossen. Bei niedrigem Wasserstand hat der Bach abschnittsweise Stillgewässercharakter. Zum Untersuchungszeitpunkt kräftig wasserführend. Unterhalb des Stauteiches Schaumbildung auf dem Gewässer. Dort ist der Lauf ca. 30 Meter von Steinen eingefasst. Der Lauf ist überwachsen von nitrophytischen Röhrichtern, größtenteils mit Dominanz von Rohrglanzgras, in Teilbereichen auch von Schilfröhricht sowie ausgedehnten Gallerien von Seggenröhrichtern. Am Ufer ist ein Saum aus Schwarzerlen vorhanden, der nach Westen zunehmend aufgelichtet ist und nach Osten hin einen Auwald bildet.

Vorkommen an Biotoptypen

1	TF	Typ	HF	F.Anteil
2	BTYP	Biotoptyp	- gesetzl. Grundl.	
3	Zusatz	Zusatz zum Biotoptypen		
4	LRT	Lebensraumtyp		
1	1		Ja	100 %
2	FBR	Bach, weitgehend naturnah (2018)		§ 30 (2) 1.1
4	kein LRT	kein Lebensraumtyp nach FFH-Richtlinie		

Räumliche Lage

Lagebeschreibung	Wandse		
Nachbarnutzung/en	Röhrichte, Auwald		
Rechtswert (X)	578151	Hochwert (Y)	5941922
Bezirk	Wandsbek	Naturraum	Stapelfelder Jungmoränengebiet (702.00)
Stadtteil (OT-Nr.)	Rahlstedt (526)	Gemarkung	Meiendorf (541)
Digitaler Grünplan	<input type="checkbox"/> Hafengesamtgebiet	<input type="checkbox"/> Ramsargebiet	<input type="checkbox"/> EG-Vogelschutzgeb.
Ausgleichsflächen	<input type="checkbox"/> Biosphärenreservat	<input type="checkbox"/> Nationalpark	<input type="checkbox"/>
NSG / ND / LSG	NSG Stellmoorer Tunneltal [HH-505 / Anteil: 100%]		
FFH-GEBIET	Stellmoorer Tunneltal/Höltigbaum [DE 2327-302 / Anteil: 100%]		
Wasserschutzgebiet			

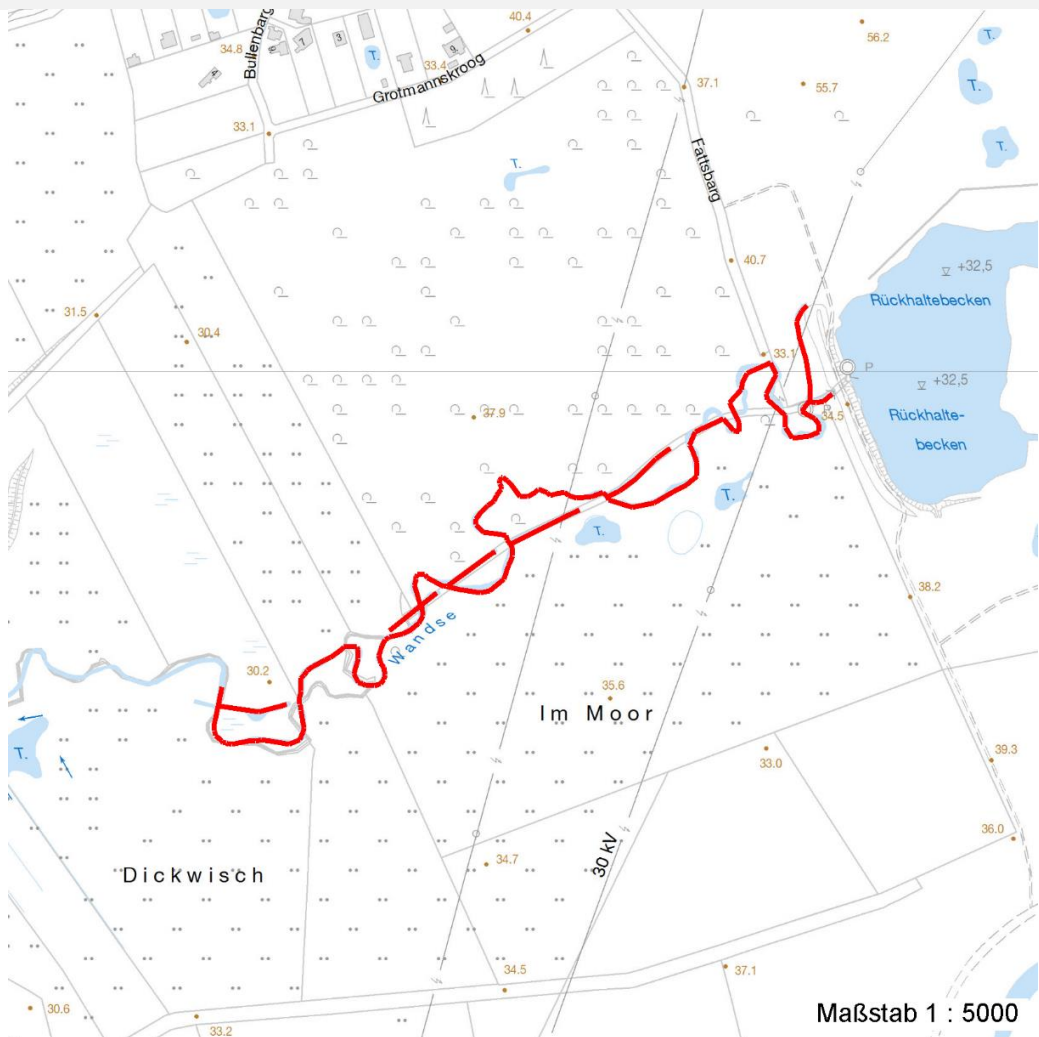
Erhebungsbogen

B

Projekt	Biotopkartierung Hamburg	Interne Nr.	118168
		DK5 DK5-GK	7840 7842
		DK5 - Name	Höltigbaum
Handlungsbedarf	Nein	Biotop-Nr. alt	567 70
Bearbeitung	JSA	Kartierung	26.07.2017
Räumliche Abbildung	Linie	Fläche / Länge [m²/m]	1186,16
Anzahl Abschnitte	8	Breite (lineare Abb.) [m]	5

Räumliche Lage

Karte



Weitere Erhebungsbögen

Interne Nr.	Interne Nr. Zuordnung	DK5	Biotop-Nr.	Kartierung	Zuordnung	DK5 (GK)	Biotop-Nr. (alt)
118168	64757	7840	163	17.06.1998	<	7842	70
118168	64758	7840	163	07.10.2005	<	7842	70

Zuordnung: N = nachfolgende Kartierung, K = weitere Kartierungen (zeitlich vorher oder nachher)

Foto

Interne Nr.	Index	Dateiname	Aufnahmerichtung
63731	0	7840_567_260717_1.JPG	
63732	0	7840_567_260717_2.JPG	
63733	0	7840_567_260717_3.JPG	
63734	0	7840_567_260717_4.JPG	
63735	0	7840_567_260717_5.JPG	
63736	0	7840_567_260717_6.JPG	
63737	0	7840_567_260717_7.JPG	

Erhebungsbogen

B

Projekt	Biotopkartierung Hamburg	Interne Nr.	118168
		DK5 DK5-GK	7840 7842
Handlungsbedarf	Nein	DK5 - Name	Höltigbaum
Bearbeitung	JSA	Biotop-Nr. alt	567 70
Räumliche Abbildung	Linie	Kartierung	26.07.2017
Anzahl Abschnitte	8	Fläche / Länge [m²/m]	1186,16
		Breite (lineare Abb.) [m]	5

Foto

Interne Nr.	Index	Dateiname	Aufnahmerichtung
63738	0	7840_567_260717_8.JPG	
63739	0	7840_567_260717_9.JPG	

Weitere Angaben

Merkmal	Wert
Auswertung	
Gefährdung / Einflüsse	eventuell geringe Wasserführung bei Niederschlagsarmut, Austrag von Nährstoffen aus dem Stauteich (Fütterung von Wasservögeln z. B.)
Wertgesichtspunkte	Naturnahe Vegetationsstrukturen, naturnaher Landschaftseindruck
Maßnahmen	Wasserstand im Gebiet auf möglichst hohem Niveau sichern; keine Gewässerunterhaltung durchführen

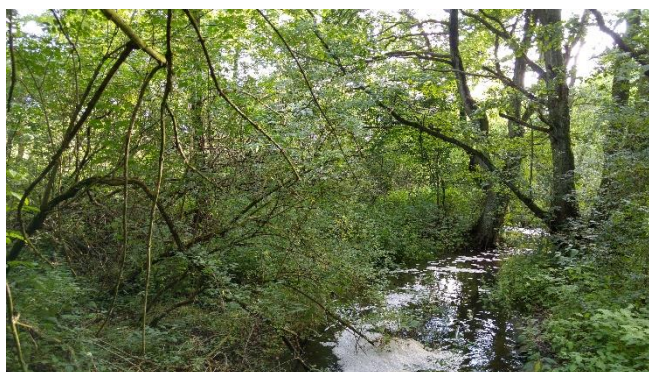
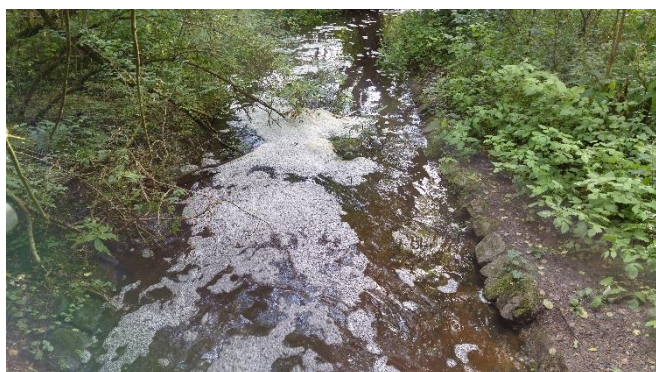
Foto

Fotodatei	7840_567_260717_1.JPG	Fotodatei	7840_567_260717_2.JPG
Bildbeschreibung	k.A.	Bildbeschreibung	k.A.
Aufnahmerichtung		Aufnahmerichtung	



Foto

Fotodatei	7840_567_260717_3.JPG	Fotodatei	7840_567_260717_4.JPG
Bildbeschreibung	k.A.	Bildbeschreibung	k.A.
Aufnahmerichtung		Aufnahmerichtung	



Erhebungsbogen

B

Projekt	Biotopkartierung Hamburg	Interne Nr.	118168
		DK5 DK5-GK	7840 7842
Handlungsbedarf	Nein	DK5 - Name	Höltigbaum
Bearbeitung	JSA	Biotop-Nr. alt	567 70
Räumliche Abbildung	Linie	Kartierung	26.07.2017
Anzahl Abschnitte	8	Fläche / Länge [m²/m]	1186,16
		Breite (lineare Abb.) [m]	5

Teilflächenbeschreibung

Teilflächentyp		Teilflächen-Nr.	1
Biotoptyp	Bach, weitgehend naturnah (2018)	Biotoptyp	FBR
- Zusatz		- gesetzl. Grundl.	§ 30 (2) 1.1
FFH-LRT	kein Lebensraumtyp nach FFH-Richtlinie	FFH-LRT	kein LRT
Beschreibung		Entw.potential LRT	
		Hauptfläche	Ja
		Flächenanteil	100 %
		FFH-Unters.Fläche	Nein
		Saatgutfläche	Nein

Weitere Angaben

Merkmal	Wert
Boden	
Feuchte	11 - flaches Gewässer
Stickstoffgehalt	6 - mäßig stickstoffarm bis stickstoffreich
Standort, Relief	
Belichtung	7 - halbsonnig
Veg. - Soziologie	
BfN Schlüssel	27.0.01 - Phragmitetalia (Röhrichte und Großseggenrieder) 44.0.01.02 - Alnion glutinosae (Erlenbruchwälder)

Zeigerwerte der Pflanzenartenliste (Auswertung)

Standort	Belichtung	halbsonnig	6,9
Boden	Feuchte	naß	8,2
	Stickstoff (N)	mäßig stickstoffarm bis stickstoffreich	6,3
	Reaktion	neutral	6,8
Vegetation	Mahdverträglichkeit	mäßig schnittverträglich (erster Schnitt nicht vor 1. Juli)	4,6
Zeigerwerte	Futterwert	geringwertiges Futter	3,4
	Wechselfeuchteanzeiger		3
	Giftpflanzen		1
	Überschw.anzeiger		4

Pflanzenartenliste

Gruppe / Pflanzenart	MS	M	W	Vs	St	PA	Ph	Sz	VS	V	G	cf	§	Rote Liste			
														HH	ND	SH	D
Tracheobionta (Gefäßpflanzen)																	
Alnus glutinosa (Schwarz-Erle)	7	z															
Angelica sylvestris (Wald-Engelwurz)	7	w											V				
Carex acuta (Schlank-Segge)	7	z												V			
Carex acutiformis (Sumpf-Segge)	7	h															
Eupatorium cannabinum (Wasserdost)	7	w															
Filipendula ulmaria (Mädesüß)	7	z															
Heracleum sphondylium (Wiesen-Bärenklau)	7	w															
Iris pseudacorus (Gelbe Schwertlilie)	7	w											b				
Juncus effusus (Flatter-Binse)	7	w															
Phalaris arundinacea (Rohr-Glanzgras)	7	d															

Erhebungsbogen

B

Projekt	Biotopkartierung Hamburg	Interne Nr.	118168
		DK5 DK5-GK	7840 7842
Handlungsbedarf	Nein	DK5 - Name	Höltigbaum
Bearbeitung	JSA	Biotop-Nr. alt	567 70
Räumliche Abbildung	Linie	Kartierung	26.07.2017
Anzahl Abschnitte	8	Fläche / Länge [m²/m]	1186,16
		Breite (lineare Abb.) [m]	5

Pflanzenartenliste

Gruppe / Pflanzenart	MS	M	W	Vs	St	PA	Ph	Sz	VS	V	G	cf	§	Rote Liste			
														HH	ND	SH	D
Phragmites australis (Schilf)	7	w															
Salix cinerea (Grau-Weide)	7	w															
Salix viminalis (Korb-Weide)	7	w															
Scirpus sylvaticus (Wald-Simse)	7	w															V
Urtica dioica (Große Brennessel)	7	z															
Anzahl Rote Liste Arten														1	2		
Anzahl Arten														15			

MS: Mengensystem; M: Mengenangabe, W: Bewertung der Art (FFH-Monitoring), Vs: Vegetationsschicht, St: Status, PA: Autor Phänologie; Ph: Phänologie, Sz: Soziabilität, VS: Vitalitätssystem; V: Vitalität, G: Geschlecht, cf: unsichere Bestimmung, §: Schutz nach BNatSchG, HH: Rote Liste Hamburg, Nds: Rote Liste Niedersachsen, SH: Rote Liste Schleswig-Holstein, D: Rote Liste Deutschland

Tierartenliste

	Rote Liste				FFH						
	B	A	S	G	HH	ND	SH	D	II	IV	V
1	BArtSchG										
2	Anzahl							Anzahltyp			
3	Anzahl geschätzt							Geschlecht			
4	Methode							Verhalten			
5	Nachweis										
Vögel											
Alcedo atthis (Eisvogel)	1	s									
	2										
	3	>= 1									
	4										