

Erhebungsbogen

B

Projekt	Biotopkartierung Hamburg	Interne Nr.	118128
		DK5 DK5-GK	7840 7842
Handlungsbedarf	Nein	DK5 - Name	Höltigbaum
Bearbeitung	JSA	Biotop-Nr. alt	539 87
Räumliche Abbildung	Linie	Kartierung	19.06.2018
Anzahl Abschnitte	1	Fläche / Länge [m²/m]	336,33
		Breite (lineare Abb.) [m]	6

Gesetzlicher Schutz	§ 14 (2) 2.2 Knicks	Schutz nur teilweise	Nein
----------------------------	---------------------	-----------------------------	------

Gesamtbewertung	7	Besonders wertvoll
– Alter	8	Biotop hohen Alters, 200 bis 500 Jahre
– Belastungsgrad	6	Flächenhaft geringe oder örtlich stärkere oder Vorbelastung mit deutlichem Einfluß
– Ökolog. Funktion	7	Sehr hohe Bedeutung in einem Biotopkomplex, für den lokalen Biotopverbund oder als Puffer
– Seltenheit	6	Seltener Biotoptyp, ohne seltene oder bedrohte Pflges., ungesättigtes Artenspektrum, reliktsche RL-Arten

Bestandsbeschreibung

Zwischen Intensivgrünland, Sportplatz und Brache gelegener alter, landschaftstypischer Knick, jedoch durch angrenzende, eng heranreichende Intensivnutzung überprägt. In der Krautschicht v. a. von Queckenfluren, Brennesseln und etwas Kratzbeere geprägt, recht artenarm. Der Ostrand wird komplett von Brennesselfluren eingenommen. In der Baumschicht ist ein lückiger Bestand aus einigen alten Eichenüberhältern mit bis zu 50 cm Stammdurchmesser erhalten. Die Strauchschicht ist naturnah und landschaftstypisch von Hasel (Stockausschläge weisen auf Knicknutzung hin) und Schlehe bestimmt. Zentral verläuft eine ca.1 m tiefe trockene Grabenrinne, z. T. vermüllt. Im Inneren ist der Boden stark beschattet und weitgehend ohne Krautvegetation.

Vorkommen an Biotoptypen

1	TF	Typ	HF	F.Anteil
2	BTYP	Biotoptyp	- gesetzl. Grundl.	
3	Zusatz	Zusatz zum Biotoptypen		
4	LRT	Lebensraumtyp		
1	1		Ja	100 %
2	HWM	Strauch-Baum-Knick (2018)		(§ 14 (2) 2.2)

Räumliche Lage

Lagebeschreibung	Südlich Sieker Landstraße		
Nachbarnutzung/en	Intensivgrünland, Brache, Sportanlage		
Rechtswert (X)	578331	Hochwert (Y)	5940158
Bezirk	Wandsbek	Naturraum	Stapelfelder Jungmoränengebiet (702.00)
Stadtteil (OT-Nr.)	Rahlstedt (526)	Gemarkung	Neu-Rahlstedt (543)
Digitaler Grünplan	<input type="checkbox"/> Hafengesamtgebiet	<input type="checkbox"/> Ramsargebiet	<input type="checkbox"/> EG-Vogelschutzgeb.
Ausgleichsflächen NSG / ND / LSG	<input type="checkbox"/> Biosphärenreservat	<input type="checkbox"/> Nationalpark	<input type="checkbox"/>
FFH-GEBIET	LSG Duvenstedt, Bergstedt, Lemsahl-Mellingstedt, Volksdorf und Rahlstedt [HH-2009 / Anteil: 39%]		
Wasserschutzgebiet			

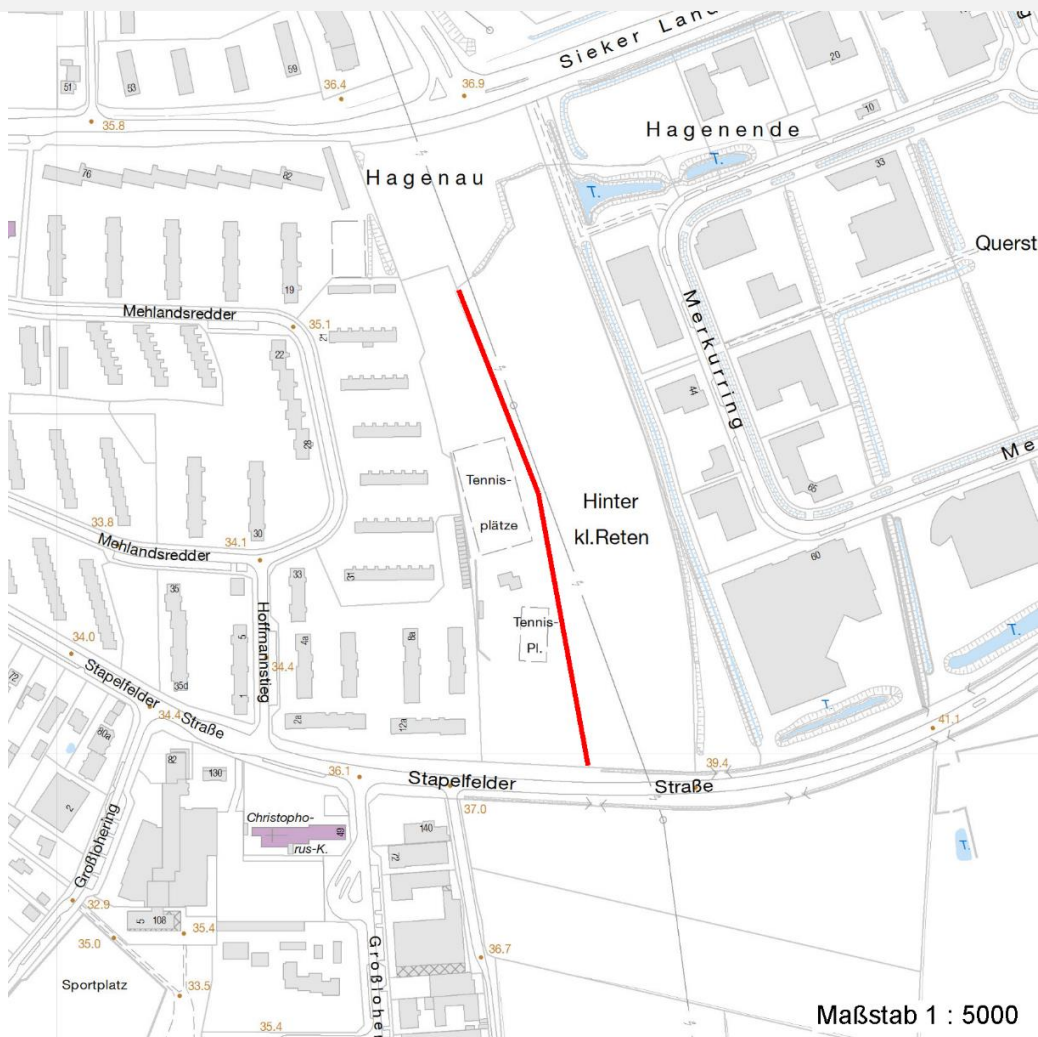
Erhebungsbogen

B

Projekt	Biotopkartierung Hamburg		Interne Nr.	118128
			DK5 DK5-GK	7840 7842
			DK5 - Name	Höltigbaum
Handlungsbedarf	Nein		Biotop-Nr. alt	539 87
Bearbeitung	JSA	Kopie Nein	Kartierung	19.06.2018
Räumliche Abbildung	Linie		Fläche / Länge [m²/m]	336,33
Anzahl Abschnitte	1		Breite (lineare Abb.) [m]	6

Räumliche Lage

Karte



Weitere Erhebungsbögen

Interne Nr.	Interne Nr. Zuordnung	DK5	Biotop-Nr.	Kartierung	Zuordnung	DK5 (GK)	Biotop-Nr. (alt)
118128	64766	7840	167	14.08.1998	<	7842	87
118128	64767	7840	167	11.10.2005	<	7842	87

Zuordnung: N = nachfolgende Kartierung, K = weitere Kartierungen (zeitlich vorher oder nachher)

Foto

Interne Nr.	Index	Dateiname	Aufnahmerichtung
63588	0	7840_539_190618_1.JPG	
63589	0	7840_539_190618_2.JPG	

Weitere Angaben

Merkmal	Wert
---------	------

Auswertung

21.04.2020

Erhebungsbogen

B

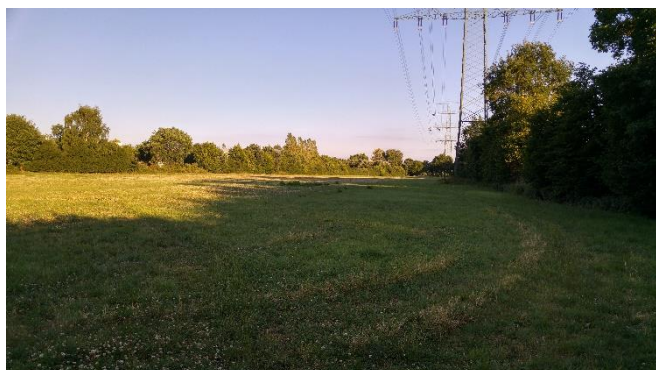
Projekt	Biotopkartierung Hamburg	Interne Nr.	118128
		DK5 DK5-GK	7840 7842
Handlungsbedarf	Nein	DK5 - Name	Höltigbaum
Bearbeitung	JSA	Biotop-Nr. alt	539 87
Räumliche Abbildung	Linie	Kartierung	19.06.2018
Anzahl Abschnitte	1	Fläche / Länge [m²/m]	336,33
		Breite (lineare Abb.) [m]	6

Weitere Angaben

Merkmal	Wert
Gefährdung / Einflüsse	Starke Vermüllungen, intensive Randnutzungen
Wertgesichtspunkte	Alter, struktur- und totholzreicher Knick, faunistisch bedeutsam; Leitstruktur und Rückzugsraum
zoologisch bedeutsame Strukturen	Alte Bäume mit Höhlen Dichte spontane Gebüsche Totholz
Bedeutung für Tiergruppe	Insekten, allgemein Vögel
Maßnahmen	Entmüllen; auf der Ostseite, größeren Nutzungsabstand einhalten

Foto

Fotodatei	7840_539_190618_1.JPG	Fotodatei	7840_539_190618_2.JPG
Bildbeschreibung	k.A.	Bildbeschreibung	k.A.
Aufnahmerichtung		Aufnahmerichtung	



Teilflächenbeschreibung

Teilflächentyp		Teilflächen-Nr.	1
Biotoptyp	Strauch-Baum-Knick (2018)	Biotoptyp	HWM
- Zusatz		- gesetzl. Grundl.	(§ 14 (2) 2.2)
FFH-LRT		FFH-LRT	
Beschreibung		Entw.potential LRT	
		Hauptfläche	Ja
		Flächenanteil	100 %
		FFH-Unters.Fläche	Nein
		Saatgutfläche	Nein

Erhebungsbogen

B

Projekt	Biotopkartierung Hamburg	Interne Nr.	118128
		DK5 DK5-GK	7840 7842
Handlungsbedarf	Nein	DK5 - Name	Höltigbaum
Bearbeitung	JSA	Biotop-Nr. alt	539 87
Räumliche Abbildung	Linie	Kartierung	19.06.2018
Anzahl Abschnitte	1	Fläche / Länge [m²/m]	336,33
		Breite (lineare Abb.) [m]	6

Weitere Angaben

Merkmal	Wert
Boden	
Feuchte	5 - frisch und mäßig frisch
Stickstoffgehalt	6 - mäßig stickstoffarm bis stickstoffreich
Standort, Relief	
Neigung - Gelände	N4 - stark geneigt (18-27 %)
Ausrichtung	V - Verschiedene
Belichtung	6 - halbsonnig bis halbschattig
Veg. - Soziologie	
BfN Schlüssel	48.0.04 - Fagetalia sylvaticae (Edellaub-Mischwälder und verwandte Ges.)

Zeigerwerte der Pflanzenartenliste (Auswertung)

Standort	Belichtung	halbsonnig bis halbschattig	6,4
Boden	Feuchte	frisch und mäßig frisch	5
	Stickstoff (N)	mäßig stickstoffarm bis stickstoffreich	6,3
	Reaktion	schwach sauer	6,5
Vegetation	Mahdverträglichkeit	schnittempfindlich bis mäßig schnittverträglich	3,6
Zeigerwerte	Futterwert	mäßige Futterqualität	3,8
	Wechselfeuchteanzeiger		1
	Giftpflanzen		0
	Überschw.anzeiger		0

Pflanzenartenliste

Gruppe / Pflanzenart	MS	M	W	Vs	St	PA	Ph	Sz	VS	V	G	cf	§	Rote Liste			
														HH	ND	SH	D
Tracheobionta (Gefäßpflanzen)																	
Acer platanoides (Spitz-Ahorn)	7	w															
Corylus avellana (Haselnuss)	7	h															
Crataegus monogyna (Eingrifflicher Weißdorn)	7	z															
Elymus repens (Gewöhnliche Quecke)	7	h															
Glechoma hederacea (Gundermann)	7	z															
Poa nemoralis (Hain-Rispengras)	7	h															
Poa trivialis (Gewöhnliches Rispengras)	7	w															
Populus tremula (Zitter-Pappel)	7	z															
Prunus serotina (Späte Traubenkirsche)	7	w															
Prunus spinosa (Schlehe)	7	h															
Quercus robur (Stiel-Eiche)	7	z															
Rubus fruticosus agg. (Artengruppe Echte Brombeere)	7	z															
Sambucus nigra (Schwarzer Holunder)	7	z															
Urtica dioica (Große Brennessel)	7	h															
Viburnum lantana (Wolliger Schneeball)	7	w															
											Anzahl Rote Liste Arten						
											Anzahl Arten 15						

MS: Mengensystem; M: Mengenangabe, W: Bewertung der Art (FFH-Monitoring), Vs: Vegetationsschicht, St: Status, PA: Autor Phänologie; Ph: Phänologie, Sz: Soziabilität, VS: Vitalitätssystem; V: Vitalität, G: Geschlecht, cf: unsichere Bestimmung, §: Schutz nach BNatSchG, HH: Rote Liste Hamburg, Nds: Rote Liste Niedersachsen, SH: Rote Liste Schleswig-Holstein, D: Rote Liste Deutschland

Erhebungsbogen

B

Projekt	Biotopkartierung Hamburg	Interne Nr.	118128
		DK5 DK5-GK	7840 7842
		DK5 - Name	Höltigbaum
Handlungsbedarf	Nein	Biotop-Nr. alt	539 87
Bearbeitung	JSA	Kartierung	19.06.2018
Räumliche Abbildung	Linie	Fläche / Länge [m²/m]	336,33
Anzahl Abschnitte	1	Breite (lineare Abb.) [m]	6