

# Erhebungsbogen

**B**

<b>Projekt</b>	Biotopkartierung Hamburg	<b>Interne Nr.</b>	118119
		<b>DK5   DK5-GK</b>	<b>7840</b> 7842
<b>Handlungsbedarf</b>	Nein	<b>DK5 - Name</b>	Höltigbaum
<b>Bearbeitung</b>	JSA	<b>Biotop-Nr.   alt</b>	<b>534</b> 102
<b>Räumliche Abbildung</b>	Fläche	<b>Kartierung</b>	19.06.2018
<b>Anzahl Abschnitte</b>	1	<b>Fläche / Länge [m<sup>2</sup>/m]</b>	7260,8418
		<b>Breite (lineare Abb.) [m]</b>	

<b>Gesetzlicher Schutz</b>	<b>_ kein gesetzl. Schutz kein gesetzlich geschütztes Biotop</b>	<b>Schutz nur teilweise</b>	<b>Nein</b>
----------------------------	--	-----------------------------	-------------

<b>Gesamtbewertung</b>	5	Noch wertvoll, gut entwicklungsfähig
– <b>Alter</b>	5	Biotop mittleren Alters, 20 bis 50 Jahre
– <b>Belastungsgrad</b>	5	Flächenhaft mittlere oder örtlich starke Belastung
– <b>Ökolog. Funktion</b>	5	Bedeutung in einem Biotopkomplex, für den lokalen Biotopverbund oder als Puffer
– <b>Seltenheit</b>	4	Verbr. Biotoptyp ohne biotoptypische Artenvielfalt, Ubiquisten

## Bestandsbeschreibung

Ältere Böschungsbepflanzungen beiderseits der Straße Höltigbaum. Die Böschung erreicht im Bereich der Querung einer Querstraße rund 5 m Höhe. Auf bis zu 20 m Breite ist ein z.T. naturnaher Gehölzbestand aus Eichen, Birken, Weiden, Ahornarten und Erlen entwickelt, die meist am Böschungsfuß wachsen und in der Böschung selbst häufig von gepflanzten Gehölzen wie Grau-Pappel und einzelnen Ziersträuchern durchsetzt ist. Der Gehölzbestand ist um 15 m hoch und es werden Stammdicken von bis zu 40 cm erreicht. Im Unterwuchs ist der Bestand dicht, häufig ist eine halbruderale Halbschattenflur aus Gundermann, Brennessel und Nelkenwurz vorhanden. Insgesamt ist der Bestand mäßig artenreich. In den Randbereichen auch spontan auftretende Brom- und Himbeere. Der begleitende Graben, eine schmale, tiefe Rinne wurde frkurzrasig ausgemäht. Begleitend ein Fußweg.

## Vorkommen an Biotoptypen

1	TF	Typ	HF	F.Anteil
2	BTYP	Biotoptyp		- gesetzl. Grundl.
3	Zusatz	Zusatz zum Biotoptypen		
4	LRT	Lebensraumtyp		
1	1		Ja	60 %
2	HGZ	Sonstiges Kleingehölz (2018)		(§ 14 (2) 2.3)
1	2			40 %
2	HGX	Gehölz aus überwiegend standortfremden Arten (2018)		(§ 14 (2) 2.3)

## Räumliche Lage

<b>Lagebeschreibung</b>	westlich der Straße Höltigbaum		
<b>Nachbarnutzung/en</b>	Straße, Wohnbebauung		
<b>Rechtswert (X)</b>	578089	<b>Hochwert (Y)</b>	5940665
<b>Bezirk</b>	Wandsbek	<b>Naturraum</b>	Stapelfelder Jungmoränengebiet (702.00)
<b>Stadtteil (OT-Nr.)</b>	Rahlstedt (526)	<b>Gemarkung</b>	Neu-Rahlstedt (543)
<b>Digitaler Grünplan</b>	<input type="checkbox"/> Hafengesamtgebiet	<input type="checkbox"/> Ramsargebiet	<input type="checkbox"/> EG-Vogelschutzgeb.
<b>Ausgleichsflächen NSG / ND / LSG</b>	<input type="checkbox"/> Biosphärenreservat	<input type="checkbox"/> Nationalpark	<input type="checkbox"/>
<b>FFH-GEBIET</b>			
<b>Wasserschutzgebiet</b>			

# Erhebungsbogen

**B**

<b>Projekt</b>	Biotopkartierung Hamburg	<b>Interne Nr.</b>	118119
		<b>DK5   DK5-GK</b>	<b>7840</b> 7842
<b>Handlungsbedarf</b>	Nein	<b>DK5 - Name</b>	Höltigbaum
<b>Bearbeitung</b>	JSA	<b>Biotop-Nr.   alt</b>	<b>534</b> 102
<b>Räumliche Abbildung</b>	Fläche	<b>Kartierung</b>	19.06.2018
<b>Anzahl Abschnitte</b>	1	<b>Fläche / Länge [m<sup>2</sup>/m]</b>	7260,8418
		<b>Breite (lineare Abb.) [m]</b>	

## Räumliche Lage

### Karte



## Weitere Erhebungsbögen

Interne Nr.	Interne Nr. Zuordnung	DK5	Biotop-Nr.	Kartierung	Zuordnung	DK5 (GK)	Biotop-Nr. (alt)
118119	64601	7840	28	15.09.1991	/	7842	27
118119	64638	7840	71	06.10.2005	<	7842	102

Zuordnung: N = nachfolgende Kartierung, K = weitere Kartierungen (zeitlich vorher oder nachher)

## Foto

Interne Nr.	Index	Dateiname	Aufnahmerichtung
63572	0	7840_534_190618_1.JPG	
63573	0	7840_534_190618_2.JPG	
63574	0	7840_534_190618_3.JPG	

## Erhebungsbogen

**B**

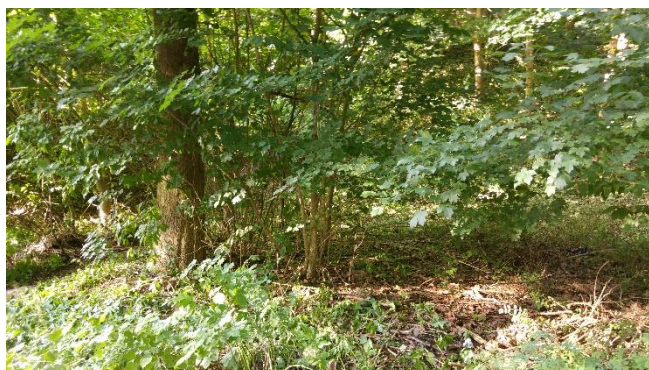
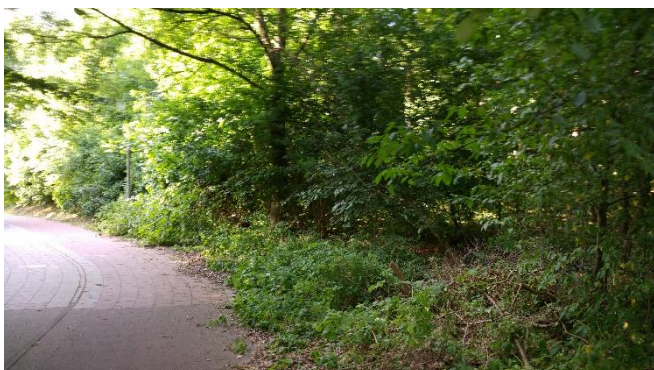
<b>Projekt</b>	Biotopkartierung Hamburg	<b>Interne Nr.</b>	118119
		<b>DK5   DK5-GK</b>	<b>7840</b> 7842
<b>Handlungsbedarf</b>	Nein	<b>DK5 - Name</b>	Höltigbaum
<b>Bearbeitung</b>	JSA	<b>Biotop-Nr.   alt</b>	<b>534</b> 102
<b>Räumliche Abbildung</b>	Fläche	<b>Kartierung</b>	19.06.2018
<b>Anzahl Abschnitte</b>	1	<b>Fläche / Länge [m<sup>2</sup>/m]</b>	7260,8418
		<b>Breite (lineare Abb.) [m]</b>	

### Weitere Angaben

Merkmal	Wert
<b>Auswertung</b>	
Gefährdung / Einflüsse	Hoher Anteil nicht heimischer Pflanzen (Verkehrsspezifische Schadstoffe und Lärmeinträge, Anteil nicht heimischer Gehölze, die bei der Pflanzung verwendet wurden, problematisch in Nachbarschaft eines Naturschutzgebietes, Vermüllung.)
Wertgesichtspunkte	Strukturvielfalt ( Wohnbebauung gegen die Straße, strukturreich, als Brutvogelhabitat bedingt geeignet, artenreich)
Maßnahmen	Extensive Nutzung / Pflege - 1.3 (Bestand weiterhin der Sukzession überlassen, nur extensiv pflegen, langfristig nicht heimische Gehölze entfernen.)

### Foto

<b>Fotodatei</b>	7840_534_190618_1.JPG	<b>Fotodatei</b>	7840_534_190618_2.JPG
<b>Bildbeschreibung</b>	k.A.	<b>Bildbeschreibung</b>	k.A.
<b>Aufnahmerichtung</b>		<b>Aufnahmerichtung</b>	





# Erhebungsbogen

**B**

<b>Projekt</b>	Biotopkartierung Hamburg	<b>Interne Nr.</b>	118119
		<b>DK5   DK5-GK</b>	<b>7840</b> 7842
<b>Handlungsbedarf</b>	Nein	<b>DK5 - Name</b>	Höltigbaum
<b>Bearbeitung</b>	JSA	<b>Biotop-Nr.   alt</b>	<b>534</b> 102
<b>Räumliche Abbildung</b>	Fläche	<b>Kartierung</b>	19.06.2018
<b>Anzahl Abschnitte</b>	1	<b>Fläche / Länge [m<sup>2</sup>/m]</b>	7260,8418
		<b>Breite (lineare Abb.) [m]</b>	

## Foto

**Fotodatei** 7840\_534\_190618\_3.JPG  
**Bildbeschreibung** k.A.  
**Aufnahmerichtung**

**Fotodatei**  
**Bildbeschreibung**  
**Aufnahmerichtung**



# Erhebungsbogen

**B**

<b>Projekt</b>	Biotopkartierung Hamburg	<b>Interne Nr.</b>	118119
		<b>DK5   DK5-GK</b>	<b>7840</b> 7842
<b>Handlungsbedarf</b>	Nein	<b>DK5 - Name</b>	Höltigbaum
<b>Bearbeitung</b>	JSA	<b>Biotop-Nr.   alt</b>	<b>534</b> 102
<b>Räumliche Abbildung</b>	Fläche	<b>Kartierung</b>	19.06.2018
<b>Anzahl Abschnitte</b>	1	<b>Fläche / Länge [m<sup>2</sup>/m]</b>	7260,8418
		<b>Breite (lineare Abb.) [m]</b>	

## Teilflächenbeschreibung

<b>Teilflächentyp</b>		<b>Teilflächen-Nr.</b>	1
<b>Biotoptyp</b>	Sonstiges Kleingehölz (2018)	<b>Biotoptyp</b>	HGZ
<b>- Zusatz</b>		<b>- gesetzl. Grundl.</b>	(§ 14 (2) 2.3)
<b>FFH-LRT</b>		<b>FFH-LRT</b>	
<b>Beschreibung</b>		<b>Entw.potential LRT</b>	
		<b>Hauptfläche</b>	Ja
		<b>Flächenanteil</b>	60 %
		<b>FFH-Unters.Fläche</b>	Nein
		<b>Saatgutfläche</b>	Nein

## Weitere Angaben

Merkmal	Wert
<b>Boden</b>	
Feuchte	6 - mäßig feucht und wechselfeucht
Reaktion	7 - neutral
Stickstoffgehalt	7 - stickstoffreich
<b>Standort, Relief</b>	
Belichtung	6 - halbsonnig bis halbschattig
<b>Veg. - Zeigerwerte</b>	
Mahdverträglichkeit	5 - mäßig schnittverträglich (erster Schnitt nicht vor 1. Juli)
Futterwert	3 - geringwertiges Futter
Anz. Giftpflanzen	0
Anz. Wechselfeuchtezeiger	7
Anz. Überschwemmungsz.	2

## Zeigerwerte der Pflanzenartenliste (Auswertung)

<b>Standort</b>	<b>Belichtung</b>	halbschattig	5,5
<b>Boden</b>	<b>Feuchte</b>	mäßig feucht und wechselfeucht	5,8
	<b>Stickstoff (N)</b>	stickstoffreich	7
	<b>Reaktion</b>	neutral	6,8
<b>Vegetation</b>	<b>Mahdverträglichkeit</b>	mäßig schnittverträglich (erster Schnitt nicht vor 1. Juli)	5,2
<b>Zeigerwerte</b>	<b>Futterwert</b>	geringwertiges Futter	3
	<b>Wechselfeuchteanzeiger</b>		5
	<b>Giftpflanzen</b>		0
	<b>Überschw.anzeiger</b>		2

## Pflanzenartenliste

Gruppe / Pflanzenart	MS	M	W	Vs	St	PA	Ph	Sz	VS	V	G	cf	§	Rote Liste			
														HH	ND	SH	D
<b>Tracheobionta (Gefäßpflanzen)</b>																	
Acer campestre (Feld-Ahorn)	7	z															
Acer platanoides (Spitz-Ahorn)	7	w															
Acer pseudoplatanus (Berg-Ahorn)	7	z															
Aegopodium podagraria (Giersch)	7	h															
Alliaria petiolata (Knoblauchsrauke)	7	w															

# Erhebungsbogen

**B**

<b>Projekt</b>	Biotopkartierung Hamburg		<b>Interne Nr.</b>	118119	
			<b>DK5   DK5-GK</b>	<b>7840</b>	7842
<b>Handlungsbedarf</b>	Nein		<b>DK5 - Name</b>	Höltigbaum	
<b>Bearbeitung</b>	JSA	<b>Kopie</b>	<b>Biotop-Nr.   alt</b>	<b>534</b>	102
<b>Räumliche Abbildung</b>	Fläche	Nein	<b>Kartierung</b>	19.06.2018	
<b>Anzahl Abschnitte</b>	1		<b>Fläche / Länge [m<sup>2</sup>/m]</b>	7260,8418	
			<b>Breite (lineare Abb.) [m]</b>		

## Pflanzenartenliste

Gruppe / Pflanzenart	MS	M	W	Vs	St	PA	Ph	Sz	VS	V	G	cf	Rote Liste					
													§	HH	ND	SH	D	
Alnus glutinosa (Schwarz-Erle)	7	z																
Anthriscus sylvestris (Wiesen-Kerbel)	7	w																
Berberis vulgaris (Gewöhnliche Berberitze)	7	w														3		
Betula pendula (Hänge-Birke)	7	h																
Bromus hordeaceus (Weiche Trespel)	7	w																
Bromus inermis (Wehrlose Trespel)	7	w																
Calystegia sepium (Zaun-Winde)	7	w																
Carpinus betulus (Hainbuche)	7	w																
Cerastium holosteoides (Gewöhnliches Hornkraut)	7	w																
Chelidonium majus (Schöllkraut)	7	w																
Cornus sanguinea (Roter Hartriegel)	7	w																
Corylus avellana (Haselnuss)	7	w																
Crataegus monogyna (Eingrifflicher Weißdorn)	7	w																
Dactylis glomerata (Wiesen-Knäuelgras)	7	w																
Dryopteris filix-mas (Gewöhnlicher Wurmfarne)	7	w																
Fraxinus excelsior (Gewöhnliche Esche)	7	w																
Galium aparine (Kletten-Labkraut)	7	w																
Geum urbanum (Echte Nelkenwurz)	7	h																
Glechoma hederacea (Gundermann)	7	z																
Hedera helix (Efeu)	7	z																
Ligustrum vulgare (Gemeiner Liguster)	7	w																
Poa trivialis (Gewöhnliches Rispengras)	7	z																
Populus tremula (Zitter-Pappel)	7	w																
Populus x canadensis (Hybrid-Pappel)	7	z																
Potentilla anserina (Gänse-Fingerkraut)	7	w																
Ranunculus repens (Kriechender Hahnenfuß)	7	w																
Ribes alpinum (Alpen-Johannisbeere)	7	w																D
Rosa canina (Hunds-Rose)	7	w																
Rosa spec. (Rose)	7	w																
Rubus fruticosus agg. (Artengruppe Echte Brombeere)	7	w																
Rubus idaeus (Himbeere)	7	w																
Rumex sanguineus (Blut-Ampfer)	7	w																
Salix aurita (Ohr-Weide)	7	w																
Salix cinerea (Grau-Weide)	7	w																
Salix x rubens (Fahl-Weide)	7	w																
Stellaria graminea (Gras-Sternmiere)	7	w																
Stellaria media (Vogelmiere)	7	w																
Symphoricarpos spec. (Schneebeere)	7	w																
Urtica dioica (Große Brennnessel)	7	z																
Vicia cracca (Vogel-Wicke)	7	w																
<b>Anzahl Rote Liste Arten</b>													<b>1</b>	<b>1</b>				
<b>Anzahl Arten</b>													<b>45</b>					

MS: Mengensystem; M: Mengenangabe, W: Bewertung der Art (FFH-Monitoring), Vs: Vegetationsschicht, St: Status, PA: Autor Phänologie; Ph: Phänologie, Sz: Soziabilität, VS: Vitalitätssystem; V: Vitalität, G: Geschlecht, cf: unsichere Bestimmung, §: Schutz nach BNatSchG, HH: Rote Liste Hamburg, ND: Rote Liste Niedersachsen, SH: Rote Liste Schleswig-Holstein, D: Rote Liste Deutschland

# Erhebungsbogen

**B**

<b>Projekt</b>	Biotopkartierung Hamburg	<b>Interne Nr.</b>	118119
		<b>DK5   DK5-GK</b>	<b>7840</b> 7842
<b>Handlungsbedarf</b>	Nein	<b>DK5 - Name</b>	Höltigbaum
<b>Bearbeitung</b>	JSA	<b>Biotop-Nr.   alt</b>	<b>534</b> 102
<b>Räumliche Abbildung</b>	Fläche	<b>Kartierung</b>	19.06.2018
<b>Anzahl Abschnitte</b>	1	<b>Fläche / Länge [m<sup>2</sup>/m]</b>	7260,8418
		<b>Breite (lineare Abb.) [m]</b>	

## Teilflächenbeschreibung

<b>Teilflächentyp</b>		<b>Teilflächen-Nr.</b>	2
<b>Biotoptyp</b>	Gehölz aus überwiegend standortfremden Arten (2018)	<b>Biotoptyp</b>	HGX
- <b>Zusatz</b>		- <b>gesetzl. Grundl.</b>	(§ 14 (2) 2.3)
<b>FFH-LRT</b>		<b>FFH-LRT</b>	
<b>Beschreibung</b>		<b>Entw.potential LRT</b>	
		<b>Hauptfläche</b>	
		<b>Flächenanteil</b>	40 %
		<b>FFH-Unters.Fläche</b>	Nein
		<b>Saatgutfläche</b>	Nein