

# Erhebungsbogen

**B**

<b>Projekt</b>	Biotopkartierung Hamburg	<b>Interne Nr.</b>	118110
		<b>DK5   DK5-GK</b>	<b>7840</b> 7842
<b>Handlungsbedarf</b>	Nein	<b>DK5 - Name</b>	Höltigbaum
<b>Bearbeitung</b>	JSA	<b>Biotop-Nr.   alt</b>	<b>526</b> 137
<b>Räumliche Abbildung</b>	Fläche	<b>Kartierung</b>	18.06.2018
<b>Anzahl Abschnitte</b>	1	<b>Fläche / Länge [m<sup>2</sup>/m]</b>	2116,3767
		<b>Breite (lineare Abb.) [m]</b>	

<b>Gesetzlicher Schutz</b>	<b>_ kein gesetzl. Schutz kein gesetzlich geschütztes Biotop</b>	<b>Schutz nur teilweise</b>	<b>Nein</b>
----------------------------	--	-----------------------------	-------------

<b>Gesamtbewertung</b>	5	Noch wertvoll, gut entwicklungsfähig
– <b>Alter</b>	4	Biotop mittleren Alters, 10 bis 20 Jahre
– <b>Belastungsgrad</b>	5	Flächenhaft mittlere oder örtlich starke Belastung
– <b>Ökolog. Funktion</b>	5	Bedeutung in einem Biotopkomplex, für den lokalen Biotopverbund oder als Puffer
– <b>Seltenheit</b>	4	Verbr. Biotoptyp ohne biotoptypische Artenvielfalt, Ubiquisten

## Bestandsbeschreibung

Halbruderale Gras- und Staudenflur, teilweise mager, hochwüchsig (ca. 1,50 m), dicht, blütenreich, strukturreich. Durchsetzt von Jakobs-Kreuzkraut. Dieses ist massiv von Raupen des Blut-Bärs (Tyria jacobaeae) befallen, der im benachbarten NSG im Zuge der Kartierungen zur BKHH 2017 und 2018 nicht festgestellt wurde. In der östlichen Ecke ist ein kurzer Abschnitt des Entwässerungsgraben integriert, der die Verbindung des Grabensystems im Gewerbegebiet zum Rückhaltebecken im NO herstellt.

## Vorkommen an Biotoptypen

1	TF	Typ	HF	F.Anteil
2	BTYP	Biotoptyp		- gesetzl. Grundl.
3	Zusatz	Zusatz zum Biotoptypen		
4	LRT	Lebensraumtyp		
1	1		Ja	100 %
2	AKM	Halbruderale Gras- und Staudenflur mittlerer Standorte (2018)		
1	2			0 %
2	FGX	Abwassergraben (2018)		

## Räumliche Lage

<b>Lagebeschreibung</b>	Nordrand des Gewerbegebietes am Höltigbaum		
<b>Nachbarnutzung/en</b>	Gewerbe, Straßen, Grünanlagen		
<b>Rechtswert (X)</b>	578248	<b>Hochwert (Y)</b>	5940957
<b>Bezirk</b>	Wandsbek	<b>Naturraum</b>	Stapelfelder Jungmoränengebiet (702.00)
<b>Stadtteil (OT-Nr.)</b>	Rahlstedt (526)	<b>Gemarkung</b>	Neu-Rahlstedt (543)
<b>Digitaler Grünplan</b>	<input type="checkbox"/> <b>Hafengesamtgebiet</b>	<input type="checkbox"/> <b>Ramsargebiet</b>	<input type="checkbox"/> <b>EG-Vogelschutzgeb.</b>
<b>Ausgleichsflächen</b>	<input type="checkbox"/> <b>Biosphärenreservat</b>	<input type="checkbox"/> <b>Nationalpark</b>	<input type="checkbox"/>
<b>NSG / ND / LSG</b>			
<b>FFH-GEBIET</b>			
<b>Wasserschutzgebiet</b>			

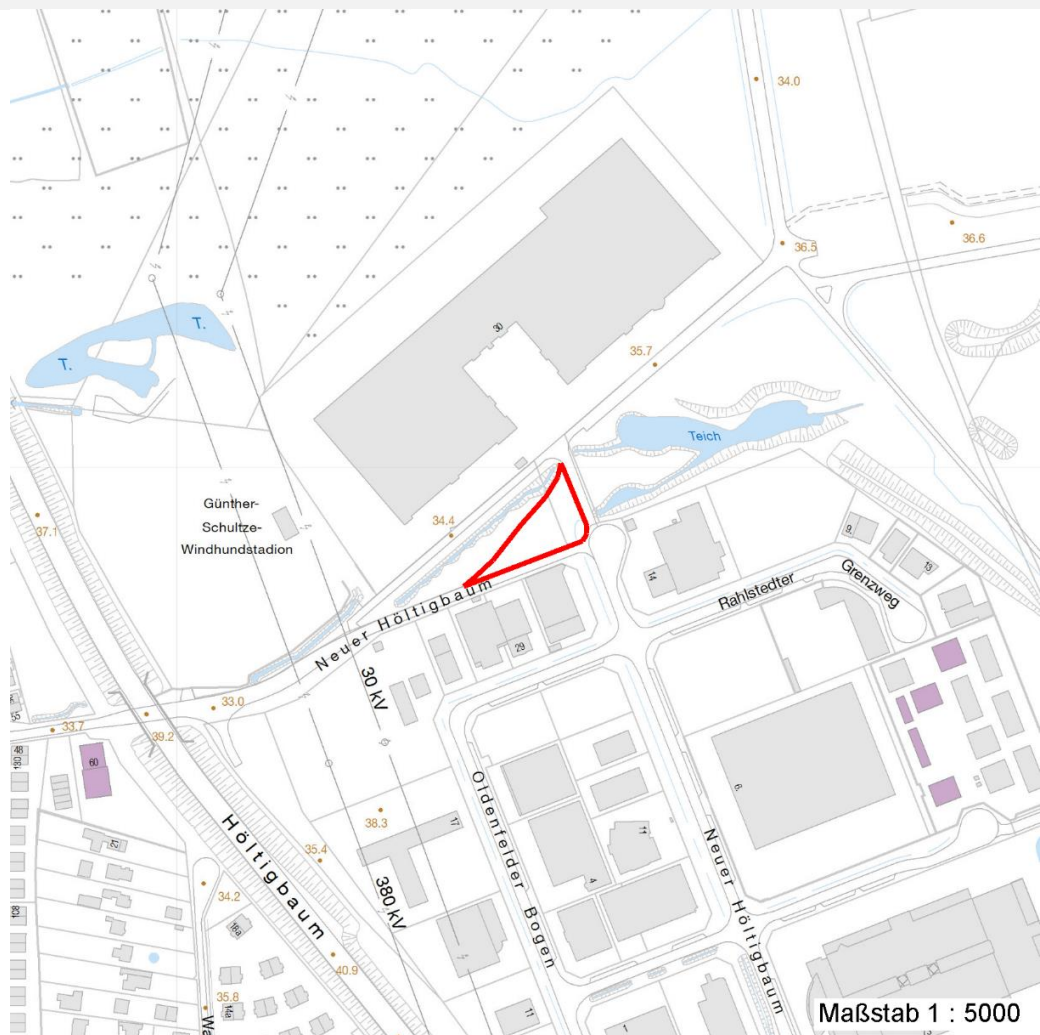
# Erhebungsbogen

**B**

<b>Projekt</b>	Biotopkartierung Hamburg	<b>Interne Nr.</b>	118110
		<b>DK5   DK5-GK</b>	<b>7840</b> 7842
<b>Handlungsbedarf</b>	Nein	<b>DK5 - Name</b>	Höltigbaum
<b>Bearbeitung</b>	JSA	<b>Biotop-Nr.   alt</b>	<b>526</b> 137
<b>Räumliche Abbildung</b>	Fläche	<b>Kartierung</b>	18.06.2018
<b>Anzahl Abschnitte</b>	1	<b>Fläche / Länge [m<sup>2</sup>/m]</b>	2116,3767
		<b>Breite (lineare Abb.) [m]</b>	

## Räumliche Lage

### Karte



## Weitere Erhebungsbögen

Interne Nr.	Interne Nr. Zuordnung	DK5	Biotop-Nr.	Kartierung	Zuordnung	DK5 (GK)	Biotop-Nr. (alt)
118110	64703	7840	96	11.10.2005	<	7842	137

Zuordnung: N = nachfolgende Kartierung, K = weitere Kartierungen (zeitlich vorher oder nachher)

## Foto

Interne Nr.	Index	Dateiname	Aufnahmerichtung
63542	0	7840_526_180618_1.JPG	
63543	0	7840_526_180618_2.JPG	
63544	0	7840_526_180618_3.JPG	
63545	0	7840_526_180618_4.JPG	
63546	0	7840_526_180618_5.JPG	

# Erhebungsbogen

**B**

<b>Projekt</b>	Biotopkartierung Hamburg	<b>Interne Nr.</b>	118110
		<b>DK5   DK5-GK</b>	<b>7840</b> 7842
<b>Handlungsbedarf</b>	Nein	<b>DK5 - Name</b>	Höltigbaum
<b>Bearbeitung</b>	JSA	<b>Biotop-Nr.   alt</b>	<b>526</b> 137
<b>Räumliche Abbildung</b>	Fläche	<b>Kartierung</b>	18.06.2018
<b>Anzahl Abschnitte</b>	1	<b>Fläche / Länge [m<sup>2</sup>/m]</b>	2116,3767
		<b>Breite (lineare Abb.) [m]</b>	

## Weitere Angaben

Merkmal	Wert
<b>Auswertung</b>	
Gefährdung / Einflüsse	Mittelfristig gefährdet durch Umgestaltungsmaßnahmen und Überbauung.
Wertgesichtspunkte	Recht blütenreich, artenreich, wertvoller Insekten-Lebensraum.
Maßnahmen	Flächen weiterhin der Sukzession überlassen.

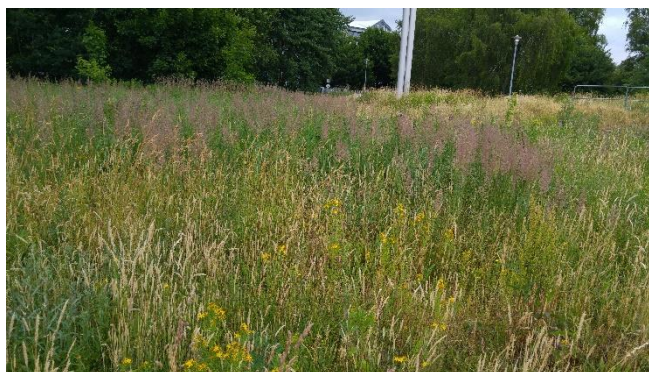
## Foto

<b>Fotodatei</b>	7840_526_180618_1.JPG	<b>Fotodatei</b>	7840_526_180618_2.JPG
<b>Bildbeschreibung</b>	k.A.	<b>Bildbeschreibung</b>	k.A.
<b>Aufnahmerichtung</b>		<b>Aufnahmerichtung</b>	



## Foto

<b>Fotodatei</b>	7840_526_180618_3.JPG	<b>Fotodatei</b>	7840_526_180618_4.JPG
<b>Bildbeschreibung</b>	k.A.	<b>Bildbeschreibung</b>	k.A.
<b>Aufnahmerichtung</b>		<b>Aufnahmerichtung</b>	



# Erhebungsbogen

**B**

<b>Projekt</b>	Biotopkartierung Hamburg	<b>Interne Nr.</b>	118110
		<b>DK5   DK5-GK</b>	<b>7840</b> 7842
<b>Handlungsbedarf</b>	Nein	<b>DK5 - Name</b>	Höltigbaum
<b>Bearbeitung</b>	JSA	<b>Biotop-Nr.   alt</b>	<b>526</b> 137
<b>Räumliche Abbildung</b>	Fläche	<b>Kartierung</b>	18.06.2018
<b>Anzahl Abschnitte</b>	1	<b>Fläche / Länge [m²/m]</b>	2116,3767
		<b>Breite (lineare Abb.) [m]</b>	

## Teilflächenbeschreibung

<b>Teilflächentyp</b>		<b>Teilflächen-Nr.</b>	1
<b>Biotoptyp</b>	Halbruderale Gras- und Staudenflur mittlerer Standorte (2018)	<b>Biotoptyp</b>	AKM
<b>- Zusatz</b>		<b>- gesetzl. Grundl.</b>	
<b>FFH-LRT</b>		<b>FFH-LRT</b>	
<b>Beschreibung</b>		<b>Entw.potential LRT</b>	
		<b>Hauptfläche</b>	Ja
		<b>Flächenanteil</b>	100 %
		<b>FFH-Unters.Fläche</b>	Nein
		<b>Saatgutfläche</b>	Nein

## Weitere Angaben

Merkmal	Wert
<b>Boden</b>	
Feuchte	5 - frisch und mäßig frisch
Reaktion	6 - schwach sauer
Stickstoffgehalt	6 - mäßig stickstoffarm bis stickstoffreich
<b>Standort, Relief</b>	
Belichtung	7 - halbsonnig
<b>Veg. - Zeigerwerte</b>	
Mahdverträglichkeit	5 - mäßig schnittverträglich (erster Schnitt nicht vor 1. Juli)
Futterwert	3 - geringwertiges Futter
Anz. Giftpflanzen	1
Anz. Wechselfeuchtezeiger	6
Anz. Überschwemmungsz.	0
<b>Veg. - Soziologie</b>	
BfN Schlüssel	19 - Artemisietea (Ausdauernde Stickstoff-Krautfluren) 30.0.02 - Arrhenatheretalia (Gedüngte Frischwiesen und -weiden)

## Zeigerwerte der Pflanzenartenliste (Auswertung)

<b>Standort</b>	<b>Belichtung</b>	halbsonnig	7,3
<b>Boden</b>	<b>Feuchte</b>	frisch und mäßig frisch	5,4
	<b>Stickstoff (N)</b>	mäßig stickstoffarm bis stickstoffreich	5,8
	<b>Reaktion</b>	schwach sauer	6,4
<b>Vegetation</b>	<b>Mahdverträglichkeit</b>	mäßig schnittverträglich (erster Schnitt nicht vor 1. Juli)	4,6
<b>Zeigerwerte</b>	<b>Futterwert</b>	sehr geringwertiges Futter	2,3
	<b>Wechselfeuchteanzeiger</b>		5
	<b>Giftpflanzen</b>		1
	<b>Überschw.anzeiger</b>		0

## Pflanzenartenliste

Gruppe / Pflanzenart	MS	M	W	Vs	St	PA	Ph	Sz	VS	V	G	cf	§	Rote Liste			
														HH	ND	SH	D
<b>Tracheobionta (Gefäßpflanzen)</b>																	
Artemisia vulgaris (Gewöhnlicher Beifuß)	7	w															



# Erhebungsbogen

**B**

<b>Projekt</b>	Biotopkartierung Hamburg	<b>Interne Nr.</b>	118110
		<b>DK5   DK5-GK</b>	<b>7840</b> 7842
<b>Handlungsbedarf</b>	Nein	<b>DK5 - Name</b>	Höltigbaum
<b>Bearbeitung</b>	JSA	<b>Biotop-Nr.   alt</b>	<b>526</b> 137
<b>Räumliche Abbildung</b>	Fläche	<b>Kartierung</b>	18.06.2018
<b>Anzahl Abschnitte</b>	1	<b>Fläche / Länge [m<sup>2</sup>/m]</b>	2116,3767
		<b>Breite (lineare Abb.) [m]</b>	

## Pflanzenartenliste

Gruppe / Pflanzenart	MS	M	W	Vs	St	PA	Ph	Sz	VS	V	G	cf	§	Rote Liste				
														HH	ND	SH	D	
Bromus erectus (Aufrechte Trespe)	7	w												1		2		
Calamagrostis epigejos (Land-Reitgras)	7	h																
Carex hirta (Behaarte Segge)	7	z																
Centaurea jacea (Wiesen-Flockenblume)	7	w												3		V		
Centaurea scabiosa (Skabiosen-Flockenblume)	7	w												1		2		
Cirsium arvense (Acker-Kratzdistel)	7	h																
Deschampsia flexuosa (Draht-Schmiele)	7	w																
Echium vulgare (Gewöhnlicher Natternkopf)	7	z												3		3		
Equisetum arvense (Acker-Schachtelhalm)	7	z																
Galium album (Weißes Labkraut)	7	z																
Geranium pratense (Wiesen-Storchschnabel)	7	w																
Glechoma hederacea (Gundermann)	7	z																
Holcus lanatus (Wolliges Honiggras)	7	h																
Hypericum perforatum (Echtes Johanniskraut)	7	z																
Lathyrus pratensis (Wiesen-Platterbse)	7	w																
Lupinus polyphyllus (Vielblättrige Lupine)	7	z																
Oenothera spec. (Nachtkerze)	7	w																
Plantago lanceolata (Spitz-Wegerich)	7	w																
Rubus fruticosus agg. (Artengruppe Echte Brombeere)	7	w																
Rumex crispus (Krauser Ampfer)	7	w																
Senecio jacobaea (Jakobs-Greiskraut)	7	z																
Solidago gigantea (Riesen-Goldrute)	7	h																
Veronica chamaedrys (Gamander-Ehrenpreis)	7	z																

**Anzahl Rote Liste Arten**

4

4

**Anzahl Arten**

24

MS: Mengensystem; M: Mengenangabe, W: Bewertung der Art (FFH-Monitoring), Vs: Vegetationsschicht, St: Status, PA: Autor Phänologie; Ph: Phänologie, Sz: Soziabilität, VS: Vitalitätssystem; V: Vitalität, G: Geschlecht, cf: unsichere Bestimmung, §: Schutz nach BNatSchG, HH: Rote Liste Hamburg, Nds: Rote Liste Niedersachsen, SH: Rote Liste Schleswig-Holstein, D: Rote Liste Deutschland

## Tierartenliste

		Rote Liste				FFH						
		B	A	S	G	HH	ND	SH	D	II	IV	V
1	<b>B</b>	<b>A</b>	<b>S</b>	<b>G</b>	<b>HH</b>	<b>ND</b>	<b>SH</b>	<b>D</b>	<b>II</b>	<b>IV</b>	<b>V</b>	
2	<b>Anzahl</b>							<b>Anzahltyp</b>				
3	<b>Anzahl geschätzt</b>							<b>Geschlecht</b>				
4	<b>Methode</b>							<b>Verhalten</b>				
5	<b>Nachweis</b>											
<b>Nachfalter</b>												
	Tyria jacobaeae (Blut-Bär, Jakobskraut-Bär)	1						V				
		2						Individuen/Stück				
		3	>1000									
		4						Nahrungsverhalten				
		5	juveniles Tier									

# Erhebungsbogen

**B**

<b>Projekt</b>	Biotopkartierung Hamburg		<b>Interne Nr.</b>	118110
			<b>DK5   DK5-GK</b>	<b>7840</b> 7842
<b>Handlungsbedarf</b>	Nein		<b>DK5 - Name</b>	Höltigbaum
<b>Bearbeitung</b>	JSA	<b>Kopie</b>	Nein	<b>Biotop-Nr.   alt</b> 526 137
<b>Räumliche Abbildung</b>	Fläche		<b>Kartierung</b>	18.06.2018
<b>Anzahl Abschnitte</b>	1		<b>Fläche / Länge [m<sup>2</sup>/m]</b>	2116,3767
			<b>Breite (lineare Abb.) [m]</b>	

## Teilflächenbeschreibung

<b>Teilflächentyp</b>			<b>Teilflächen-Nr.</b>	2
<b>Biotoptyp</b>	Abwassergraben	(2018)	<b>Biotoptyp</b>	FGX
- Zusatz			- gesetzl. Grundl.	
<b>FFH-LRT</b>			<b>FFH-LRT</b>	
<b>Beschreibung</b>			<b>Entw.potential LRT</b>	
			<b>Hauptfläche</b>	
			<b>Flächenanteil</b>	0 %
			<b>FFH-Unters.Fläche</b>	Nein
			<b>Saatgutfläche</b>	Nein

## Weitere Angaben

Merkmal	Wert
<b>Boden</b>	
Feuchte	8 - naß
Reaktion	6 - schwach sauer
Stickstoffgehalt	7 - stickstoffreich
<b>Standort, Relief</b>	
Belichtung	8 - sonnig
<b>Veg. - Zeigerwerte</b>	
Mahdverträglichkeit	4 - schnittempfindlich bis mäßig schnittverträglich
Futterwert	2 - sehr geringwertiges Futter
Anz. Giftpflanzen	0
Anz. Wechselfeuchtezeiger	1
Anz. Überschwemmungsz.	1

## Zeigerwerte der Pflanzenartenliste (Auswertung)

<b>Standort</b>	<b>Belichtung</b>	sonnig	7,8
<b>Boden</b>	<b>Feuchte</b>	naß	7,7
	<b>Stickstoff (N)</b>	stickstoffreich	7,3
	<b>Reaktion</b>	schwach sauer	6,3
<b>Vegetation</b>	<b>Mahdverträglichkeit</b>	schnittempfindlich bis mäßig schnittverträglich	4
<b>Zeigerwerte</b>	<b>Futterwert</b>	sehr geringwertiges Futter	2,3
	<b>Wechselfeuchteanzeiger</b>		1
	<b>Giftpflanzen</b>		0
	<b>Überschw.anzeiger</b>		1

## Pflanzenartenliste

Gruppe / Pflanzenart	MS	M	W	Vs	St	PA	Ph	Sz	VS	V	G	cf	§	Rote Liste			
														HH	ND	SH	D
<b>Tracheobionta (Gefäßpflanzen)</b>																	
Calystegia sepium (Zaun-Winde)	7	h															
Eleocharis palustris (Gewöhnliche Sumpfsimse)	7	h															
Galium album (Weißes Labkraut)	7	z															
Glyceria fluitans (Flutender Schwaden)	7	z															
Juncus effusus (Flatter-Binse)	7	z															

# Erhebungsbogen

**B**

<b>Projekt</b>	Biotopkartierung Hamburg	<b>Interne Nr.</b>	118110
		<b>DK5   DK5-GK</b>	<b>7840</b> 7842
<b>Handlungsbedarf</b>	Nein	<b>DK5 - Name</b>	Höltigbaum
<b>Bearbeitung</b>	JSA	<b>Biotop-Nr.   alt</b>	<b>526</b> 137
<b>Räumliche Abbildung</b>	Fläche	<b>Kartierung</b>	18.06.2018
<b>Anzahl Abschnitte</b>	1	<b>Fläche / Länge [m<sup>2</sup>/m]</b>	2116,3767
		<b>Breite (lineare Abb.) [m]</b>	

## Pflanzenartenliste

Gruppe / Pflanzenart	MS	M	W	Vs	St	PA	Ph	Sz	VS	V	G	cf	§	Rote Liste			
														HH	ND	SH	D
Salix aurita (Ohr-Weide)	7	w															
<b>Anzahl Rote Liste Arten</b>																	
<b>Anzahl Arten</b>														6			

MS: Mengensystem; M: Mengenangabe, W: Bewertung der Art (FFH-Monitoring), Vs: Vegetationsschicht, St: Status, PA: Autor Phänologie; Ph: Phänologie, Sz: Soziabilität, VS: Vitalitätssystem; V: Vitalität, G: Geschlecht, cf: unsichere Bestimmung, §: Schutz nach BNatSchG, HH: Rote Liste Hamburg, Nds: Rote Liste Niedersachsen, SH: Rote Liste Schleswig-Holstein, D: Rote Liste Deutschland