

Erhebungsbogen

B

Projekt	Biotopkartierung Hamburg	Interne Nr.	118102
		DK5 DK5-GK	7840
Handlungsbedarf	Nein	DK5 - Name	Höltigbaum
Bearbeitung	JSA	Biotop-Nr. alt	520
Räumliche Abbildung	Linie	Kartierung	18.06.2018
Anzahl Abschnitte	1	Fläche / Länge [m²/m]	126,1
		Breite (lineare Abb.) [m]	5

Gesetzlicher Schutz **_ kein gesetzl. Schutz kein gesetzlich geschütztes Biotop** **Schutz nur teilweise** **Nein**

Gesamtbewertung	6 Wertvoll
– Alter	5 Biotop mittleren Alters, 20 bis 50 Jahre
– Belastungsgrad	5 Flächenhaft mittlere oder örtlich starke Belastung
– Ökolog. Funktion	7 Sehr hohe Bedeutung in einem Biotopkomplex, für den lokalen Biotopverbund oder als Puffer
– Seltenheit	5 Seltener Biotoptyp, floristisch stark verarmt, ohne seltener Pflges. od. verbr. artenreicher Biotoptyp

Bestandsbeschreibung

Wegbegleitender Gehölzsaum, eine trockene Rinne umstehend, hauptsächlich gebildet aus jungen Birken und Salweide, wenige Sträucher.

Vorkommen an Biotoptypen

1	TF	Typ	HF	F.Anteil
2	BTYP	Biotoptyp		- gesetzl. Grundl.
3	Zusatz	Zusatz zum Biotoptypen		
4	LRT	Lebensraumtyp		
1	1		Ja	100 %
2	HHM	Strauch-Baumhecke (2018)		(§ 14 (2) 2.1)

Räumliche Lage

Lagebeschreibung	Nordostrand des Gewerbegebietes Höltigbaum		
Nachbarnutzung/en	Weg, Staudenflur, Gehölze		
Rechtswert (X)	578428	Hochwert (Y)	5941110
Bezirk	Wandsbek	Naturraum	Stapelfelder Jungmoränengebiet (702.00)
Stadtteil (OT-Nr.)	Rahlstedt (526)	Gemarkung	Oldenfelde (542)
Digitaler Grünplan	<input type="checkbox"/> Hafengesamtgebiet	<input type="checkbox"/> Ramsargebiet	<input type="checkbox"/> EG-Vogelschutzgeb.
Ausgleichsflächen NSG / ND / LSG	<input type="checkbox"/> Biosphärenreservat	<input type="checkbox"/> Nationalpark	<input type="checkbox"/>
FFH-GEBIET			
Wasserschutzgebiet			

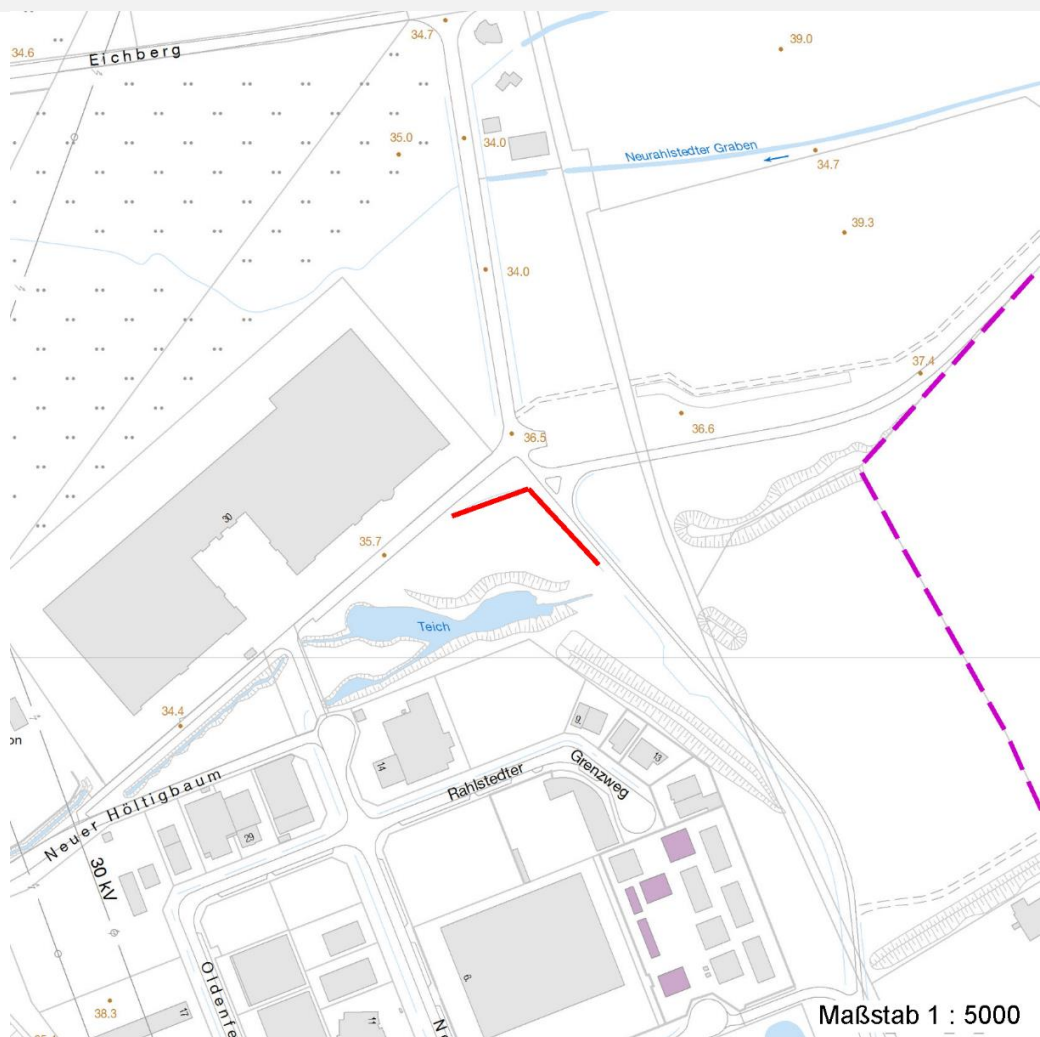
Erhebungsbogen

B

Projekt	Biotopkartierung Hamburg	Interne Nr.	118102
		DK5 DK5-GK	7840
Handlungsbedarf	Nein	DK5 - Name	Höltigbaum
Bearbeitung	JSA	Biotop-Nr. alt	520
Räumliche Abbildung	Linie	Kartierung	18.06.2018
Anzahl Abschnitte	1	Fläche / Länge [m²/m]	126,1
		Breite (lineare Abb.) [m]	5

Räumliche Lage

Karte



Weitere Erhebungsbögen

Interne Nr.	Interne Nr. Zuordnung	DK5	Biotop-Nr.	Kartierung	Zuordnung	DK5 (GK)	Biotop-Nr. (alt)
118102	64559	7840	85	30.09.2005	<	7842	120

Zuordnung: N = nachfolgende Kartierung, K = weitere Kartierungen (zeitlich vorher oder nachher)

Foto

Interne Nr.	Index	Dateiname	Aufnahmerichtung
63511	0	7840_520_180618_1.JPG	
63512	0	7840_520_180618_2.JPG	
63513	0	7840_520_180618_3.JPG	
63514	0	7840_520_180618_4.JPG	

Erhebungsbogen

B

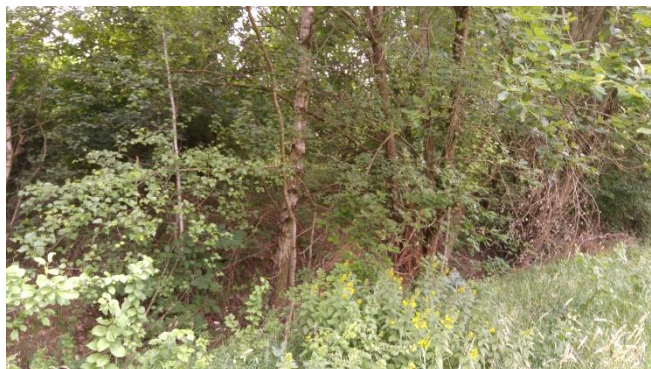
Projekt	Biotopkartierung Hamburg	Interne Nr.	118102
		DK5 DK5-GK	7840
Handlungsbedarf	Nein	DK5 - Name	Höltigbaum
Bearbeitung	JSA	Biotop-Nr. alt	520
Räumliche Abbildung	Linie	Kartierung	18.06.2018
Anzahl Abschnitte	1	Fläche / Länge [m²/m]	126,1
		Breite (lineare Abb.) [m]	5

Weitere Angaben

Merkmal	Wert
Auswertung	
Gefährdung / Einflüsse	direkt an viel begangenen Weg gelegen
Wertgesichtspunkte	Abschirmung des Gewässer-Gehölz-Ruderalflur-Komplexes vom Weg
Maßnahmen	Sukzession

Foto

Fotodatei	7840_520_180618_1.JPG	Fotodatei	7840_520_180618_2.JPG
Bildbeschreibung	k.A.	Bildbeschreibung	k.A.
Aufnahmerichtung		Aufnahmerichtung	



Erhebungsbogen

B

Projekt	Biotopkartierung Hamburg	Interne Nr.	118102
		DK5 DK5-GK	7840
Handlungsbedarf	Nein	DK5 - Name	Höltigbaum
Bearbeitung	JSA	Biotop-Nr. alt	520
Räumliche Abbildung	Linie	Kartierung	18.06.2018
Anzahl Abschnitte	1	Fläche / Länge [m²/m]	126,1
		Breite (lineare Abb.) [m]	5

Foto

Fotodatei 7840_520_180618_3.JPG
Bildbeschreibung k.A.
Aufnahmerichtung

Fotodatei 7840_520_180618_4.JPG
Bildbeschreibung k.A.
Aufnahmerichtung



Erhebungsbogen

B

Projekt	Biotopkartierung Hamburg		Interne Nr.	118102
			DK5 DK5-GK	7840
Handlungsbedarf	Nein		DK5 - Name	Höltigbaum
Bearbeitung	JSA	Kopie	Biotop-Nr. alt	520
Räumliche Abbildung	Linie	Nein	Kartierung	18.06.2018
Anzahl Abschnitte	1		Fläche / Länge [m²/m]	126,1
			Breite (lineare Abb.) [m]	5

Teilflächenbeschreibung

Teilflächentyp		Teilflächen-Nr.	1
Biototyp	Strauch-Baumhecke (2018)	Biototyp	HHM
- Zusatz		- gesetzl. Grundl.	(§ 14 (2) 2.1)
FFH-LRT		FFH-LRT	
Beschreibung		Entw.potential LRT	
		Hauptfläche	Ja
		Flächenanteil	100 %
		FFH-Unters.Fläche	Nein
		Saatgutfläche	Nein

Weitere Angaben

Merkmal	Wert
Boden	
Feuchte	6 - mäßig feucht und wechselfeucht
Reaktion	7 - neutral
Stickstoffgehalt	4 - mäßig bis stickstoffarm
Standort, Relief	
Belichtung	7 - halbsonnig
Veg. - Zeigerwerte	
Mahdverträglichkeit	4 - schnittempfindlich bis mäßig schnittverträglich
Futterwert	3 - geringwertiges Futter
Anz. Giftpflanzen	0
Anz. Wechselfeuchtezeiger	3
Anz. Überschwemmungsz.	0

Zeigerwerte der Pflanzenartenliste (Auswertung)

Standort	Belichtung	halbsonnig	7
Boden	Feuchte	mäßig feucht und wechselfeucht	6,4
	Stickstoff (N)	mäßig bis stickstoffarm	4
	Reaktion	neutral	7,4
Vegetation	Mahdverträglichkeit	schnittempfindlich bis mäßig schnittverträglich	4,4
Zeigerwerte	Futterwert	geringwertiges Futter	3,4
	Wechselfeuchteanzeiger		3
	Giftpflanzen		0
	Überschw.anzeiger		0

Pflanzenartenliste

Gruppe / Pflanzenart	MS	M	W	Vs	St	PA	Ph	Sz	VS	V	G	cf	§	Rote Liste			
														HH	ND	SH	D
Tracheobionta (Gefäßpflanzen)																	
Agrimonia eupatoria (Gewöhnlicher Odermennig)	7	z												3		V	
Betula pendula (Hänge-Birke)	7	h															
Carex hirta (Behaarte Segge)	7	w															
Crataegus monogyna (Eingrifflicher Weißdorn)	7	z															

Erhebungsbogen

B

Projekt	Biotopkartierung Hamburg	Interne Nr.	118102
		DK5 DK5-GK	7840
Handlungsbedarf	Nein	DK5 - Name	Höltigbaum
Bearbeitung	JSA	Biotop-Nr. alt	520
Räumliche Abbildung	Linie	Kartierung	18.06.2018
Anzahl Abschnitte	1	Fläche / Länge [m²/m]	126,1
		Breite (lineare Abb.) [m]	5

Pflanzenartenliste

Gruppe / Pflanzenart	MS	M	W	Vs	St	PA	Ph	Sz	VS	V	G	cf	§	Rote Liste			
														HH	ND	SH	D
Dactylorhiza fuchsii (Fuchs-Knabenkraut)	7	h												1	3	3	V
Holcus lanatus (Wolliges Honiggras)	7	h															
Juglans regia (Echte Walnuss)	7	w															D
Lysimachia vulgaris (Gewöhnlicher Gilbweiderich)	7	w															
Prunella vulgaris (Kleine Braunelle)	7	w															
Prunus spinosa (Schlehe)	7	w															
Salix caprea (Sal-Weide)	7	z															
Salix cinerea (Grau-Weide)	7	w															
Anzahl Rote Liste Arten														2	1	3	1
Anzahl Arten														12			

MS: Mengensystem; M: Mengenangabe, W: Bewertung der Art (FFH-Monitoring), Vs: Vegetationsschicht, St: Status, PA: Autor Phänologie; Ph: Phänologie, Sz: Soziabilität, VS: Vitalitätssystem; V: Vitalität, G: Geschlecht, cf: unsichere Bestimmung, §: Schutz nach BNatSchG, HH: Rote Liste Hamburg, Nds: Rote Liste Niedersachsen, SH: Rote Liste Schleswig-Holstein, D: Rote Liste Deutschland