

Erhebungsbogen

B

Projekt	Biotopkartierung Hamburg	Interne Nr.	118050
		DK5 DK5-GK	7840
Handlungsbedarf	Nein	DK5 - Name	Höltigbaum
Bearbeitung	JSA	Biotop-Nr. alt	473
Räumliche Abbildung	Fläche	Kartierung	20.09.2017
Anzahl Abschnitte	2	Fläche / Länge [m²/m]	3854,3812
		Breite (lineare Abb.) [m]	

Gesetzlicher Schutz **_ kein gesetzl. Schutz kein gesetzlich geschütztes Biotop** **Schutz nur teilweise** **Nein**

Gesamtbewertung	5	Noch wertvoll, gut entwicklungsfähig
– Alter	6	Biotop mittleren Alters, 50 bis 100 Jahre
– Belastungsgrad	4	Flächenhaft deutliche Belastung ohne nachh. Schäden
– Ökolog. Funktion	6	Hohe Bedeutung in einem Biotopkomplex, für den lokalen Biotopverbund oder als Puffer
– Seltenheit	5	Seltener Biotoptyp, floristisch stark verarmt, ohne seltener Pflges. od. verbr. artenreicher Biotoptyp

Bestandsbeschreibung

Kleine Waldbereiche entlang einer Wegabzweigung und um ein angelegtes Gewässer. Grau-Erlen-Bestand, vermutlich zuerst aus Pflanzung, jedoch in zwischen mit natürlicher Verjüngung. Die Grau-Erlen sind überwiegend als Stangenholz mit meist unter 15 cm Stammdicke und ca. 10 m Höhe dominant vertreten. Der Boden ist von dichter Krautschicht bedeckt.

Vorkommen an Biotoptypen

1	TF	Typ	HF	F.Anteil
2	BTYP	Biotoptyp	- gesetzl. Grundl.	
3	Zusatz	Zusatz zum Biotoptypen		
4	LRT	Lebensraumtyp		
1	1		Ja	100 %
2	WXG	Grauerlenforst (2018)		

Räumliche Lage

Lagebeschreibung	Südöstlich der ehemaligen Panzerstraße entlang der Landesgrenze		
Nachbarnutzung/en	Weg, Wald, Gewässer, Grünland		
Rechtswert (X)	579427	Hochwert (Y)	5941904
Bezirk	Wandsbek	Naturraum	Stapelfelder Jungmoränengebiet (702.00)
Stadtteil (OT-Nr.)	Rahlstedt (526)	Gemarkung	Oldenfelde (542)
Digitaler Grünplan	<input type="checkbox"/> Hafengesamtgebiet	<input type="checkbox"/> Ramsargebiet	<input type="checkbox"/> EG-Vogelschutzgeb.
Ausgleichsflächen NSG / ND / LSG	<input type="checkbox"/> Biosphärenreservat	<input type="checkbox"/> Nationalpark	<input type="checkbox"/>
FFH-GEBIET	NSG Höltigbaum [HH-510 / Anteil: 100%]		
Wasserschutzgebiet	Stellmoorer Tunneltal/Höltigbaum [DE 2327-302 / Anteil: 100%]		

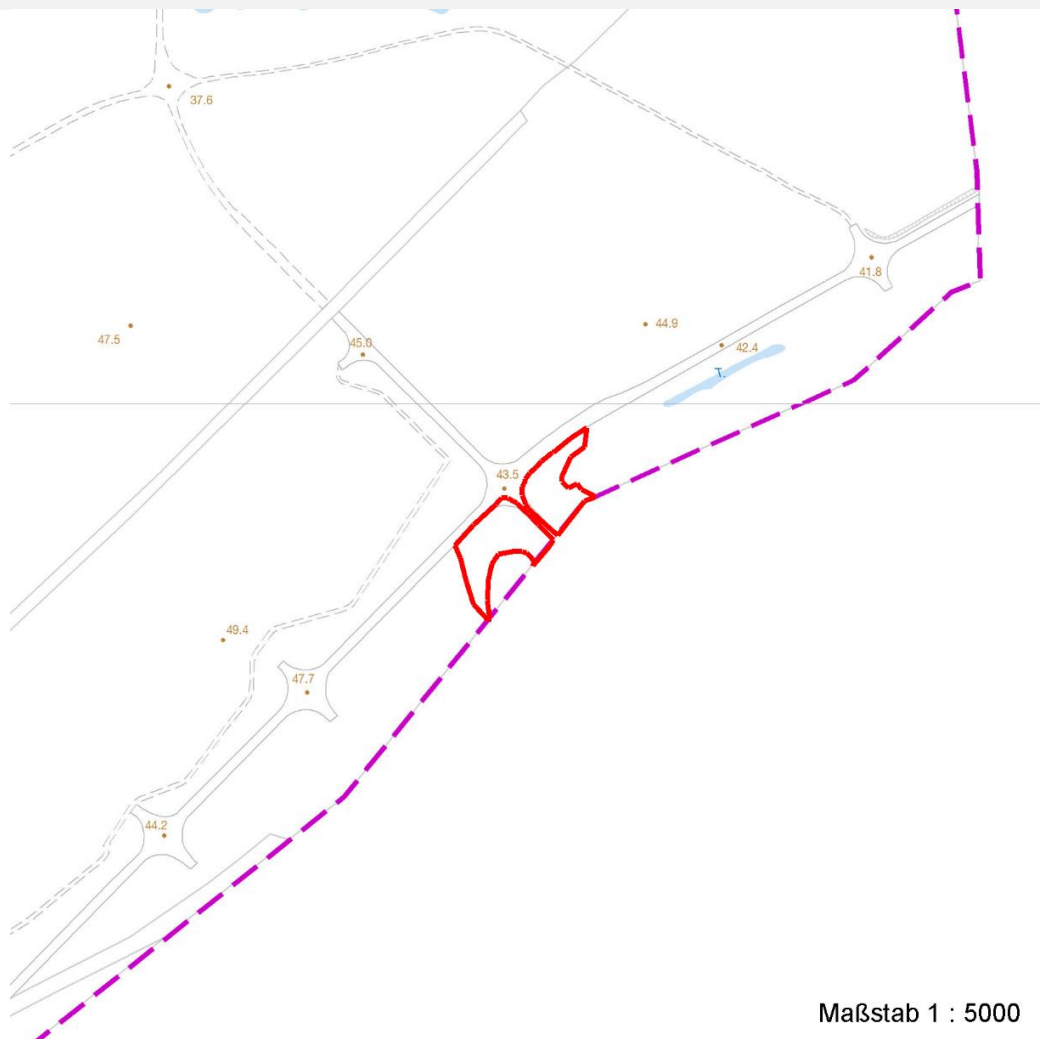
Erhebungsbogen

B

Projekt	Biotopkartierung Hamburg	Interne Nr.	118050
		DK5 DK5-GK	7840
Handlungsbedarf	Nein	DK5 - Name	Höltigbaum
Bearbeitung	JSA	Biotop-Nr. alt	473
Räumliche Abbildung	Fläche	Kartierung	20.09.2017
Anzahl Abschnitte	2	Fläche / Länge [m²/m]	3854,3812
		Breite (lineare Abb.) [m]	

Räumliche Lage

Karte



Weitere Erhebungsbögen

Interne Nr.	Interne Nr. Zuordnung	DK5	Biotop-Nr.	Kartierung	Zuordnung	DK5 (GK)	Biotop-Nr. (alt)
118050	64612	7840	12	31.08.2005	/	7842	8
118050	64683	7840	81	31.08.2005	/	7842	114

Zuordnung: N = nachfolgende Kartierung, K = weitere Kartierungen (zeitlich vorher oder nachher)

Foto

Interne Nr.	Index	Dateiname	Aufnahmerichtung
63386	0	7840_473_200917_1.JPG	

Weitere Angaben

Merkmal	Wert
Auswertung	
Gefährdung / Einflüsse	Grau-Erle als nicht heimisches Gehölz

Erhebungsbogen

B

Projekt	Biotopkartierung Hamburg	Interne Nr.	118050
		DK5 DK5-GK	7840
Handlungsbedarf	Nein	DK5 - Name	Höltigbaum
Bearbeitung	JSA	Biotop-Nr. alt	473
Räumliche Abbildung	Fläche	Kartierung	20.09.2017
Anzahl Abschnitte	2	Fläche / Länge [m²/m]	3854,3812
		Breite (lineare Abb.) [m]	

Weitere Angaben

Merkmal	Wert
Wertgesichtspunkte	Puffer zwischen Weg und den südlich gelegenen Biotopen, insbesondere Abschirmung des Gewässers.
Maßnahmen	Grau-Erle sukzessive durch heimische Gehölze ersetzen.

Foto

Fotodatei	7840_473_200917_1.JPG	Fotodatei	
Bildbeschreibung	k.A.	Bildbeschreibung	
Aufnahmerichtung		Aufnahmerichtung	



Teilflächenbeschreibung

Teilflächentyp		Teilflächen-Nr.	1
Biotoptyp	Grauerlenforst	Biotoptyp	WXG
- Zusatz	(2018)	- gesetzl. Grundl.	
FFH-LRT		FFH-LRT	
Beschreibung		Entw.potential LRT	
		Hauptfläche	Ja
		Flächenanteil	100 %
		FFH-Unters.Fläche	Nein
		Saatgutfläche	Nein

Erhebungsbogen

B

Projekt	Biotopkartierung Hamburg	Interne Nr.	118050
		DK5 DK5-GK	7840
Handlungsbedarf	Nein	DK5 - Name	Höltigbaum
Bearbeitung	JSA	Biotop-Nr. alt	473
Räumliche Abbildung	Fläche	Kartierung	20.09.2017
Anzahl Abschnitte	2	Fläche / Länge [m²/m]	3854,3812
		Breite (lineare Abb.) [m]	

Weitere Angaben

Merkmal	Wert
Boden	
Feuchte	6 - mäßig feucht und wechselfeucht
Reaktion	8 - schwach basisch
Stickstoffgehalt	7 - stickstoffreich
Standort, Relief	
Belichtung	5 - halbschattig
Veg. - Zeigerwerte	
Mahdverträglichkeit	6 - mäßig bis gut schnittverträglich (erster Schnitt nicht vor Mitte Juni)
Futterwert	2 - sehr geringwertiges Futter
Anz. Giftpflanzen	0
Anz. Wechselfeuchtezeiger	2
Anz. Überschwemmungsz.	1

Zeigerwerte der Pflanzenartenliste (Auswertung)

Standort	Belichtung	halbschattig	5,5
Boden	Feuchte	mäßig feucht und wechselfeucht	6,3
	Stickstoff (N)	stickstoffreich	7,4
	Reaktion	schwach basisch	7,5
Vegetation	Mahdverträglichkeit	mäßig bis gut schnittverträglich (erster Schnitt nicht vor Mitte Juni)	6,2
Zeigerwerte	Futterwert	sehr geringwertiges Futter	1,7
	Wechselfeuchteanzeiger		2
	Giftpflanzen		0
	Überschw.anzeiger		1

Pflanzenartenliste

Gruppe / Pflanzenart	MS	M	W	Vs	St	PA	Ph	Sz	VS	V	G	cf	Rote Liste						
													§	HH	ND	SH	D		
Tracheobionta (Gefäßpflanzen)																			
Alnus incana (Grau-Erle)	7	d																	
Carex hirta (Behaarte Segge)	7	w																	
Deschampsia cespitosa (Rasen-Schmiele)	7	w																	
Dryopteris filix-mas (Gewöhnlicher Wurmfarne)	7	z																	
Geum urbanum (Echte Nelkenwurz)	7	h																	
Glechoma hederacea (Gundermann)	7	h																	
Poa trivialis (Gewöhnliches Rispengras)	7	z																	
Urtica dioica (Große Brennnessel)	7	h																	
Anzahl Rote Liste Arten																			
Anzahl Arten															8				

MS: Mengensystem; M: Mengenangabe, W: Bewertung der Art (FFH-Monitoring), Vs: Vegetationsschicht, St: Status, PA: Autor Phänologie; Ph: Phänologie, Sz: Soziabilität, VS: Vitalitätssystem; V: Vitalität, G: Geschlecht, cf: unsichere Bestimmung, §: Schutz nach BNatSchG, HH: Rote Liste Hamburg, ND: Rote Liste Niedersachsen, SH: Rote Liste Schleswig-Holstein, D: Rote Liste Deutschland