

Erhebungsbogen

B

Projekt	Biotopkartierung Hamburg	Interne Nr.	118049
		DK5 DK5-GK	7840 7842
Handlungsbedarf	Nein	DK5 - Name	Höltigbaum
Bearbeitung	JSA	Biotop-Nr. alt	472 8
Räumliche Abbildung	Fläche	Kartierung	20.09.2017
Anzahl Abschnitte	1	Fläche / Länge [m²/m]	15225,8793
		Breite (lineare Abb.) [m]	

Gesetzlicher Schutz **_ kein gesetzl. Schutz kein gesetzlich geschütztes Biotop** **Schutz nur teilweise** **Nein**

Gesamtbewertung	6	Wertvoll
– Alter	4	Biotop mittleren Alters, 10 bis 20 Jahre
– Belastungsgrad	7	Flächenhaft geringe oder Vorbelastung mit schwachem Einfluß
– Ökolog. Funktion	6	Hohe Bedeutung in einem Biotopkomplex, für den lokalen Biotopverbund oder als Puffer
– Seltenheit	6	Seltener Biotoptyp, ohne seltene oder bedrohte Pflges., ungesättigtes Artenspektrum, reliktsische RL-Arten

Bestandsbeschreibung

Geländekuppe, die nach Südosten abfällt. Dominiert von einem Pioniergehölzbestand aus Birken, die 15 cm Stammdicke und 12 m Höhe erreichen. Durchweidet, was aber nur die randlichen Bereiche offen hält. Am Boden mit von Gräsern dominierter Krautschicht mit hohen Anteilen von Rotem Straußgras, reich an Moosen. Randlich etwas gestörter, im Inneren relativ homogener Bestand, überwiegend aus Stangenholz mit Stammdicken unter 10 cm. Randlich sind vereinzelt ältere Schwarz-Erlen mit bis zu 40 cm Stammdicke vorhanden. Kleinere Flächenanteile werden von Lichtungen innerhalb der Gehölzbestände eingenommen, hier ist die Vegetation örtlich etwas blütenreicher. Die größte der Lichtungen wurde als separater Biotop kartiert.

Vorkommen an Biotoptypen

1	TF	Typ	HF	F.Anteil
2	BTYP	Biotoptyp	- gesetzl. Grundl.	
3	Zusatz	Zusatz zum Biotoptypen		
4	LRT	Lebensraumtyp		
1	1		Ja	100 %
2	WPB	Birken- und Espen-Pionier- oder Vorwald (2018)		

Räumliche Lage

Lagebeschreibung	Östlicher Stadtrand		
Nachbarnutzung/en	Weg, Brachen, Grünland		
Rechtswert (X)	579318	Hochwert (Y)	5941780
Bezirk	Wandsbek	Naturraum	Stapelfelder Jungmoränengebiet (702.00)
Stadtteil (OT-Nr.)	Rahlstedt (526)	Gemarkung	Oldenfelde (542)
Digitaler Grünplan	<input type="checkbox"/> Hafengesamtgebiet	<input type="checkbox"/> Ramsargebiet	<input type="checkbox"/> EG-Vogelschutzgeb.
Ausgleichsflächen	<input type="checkbox"/> Biosphärenreservat	<input type="checkbox"/> Nationalpark	<input type="checkbox"/>
NSG / ND / LSG	NSG Höltigbaum [HH-510 / Anteil: 100%]		
FFH-GEBIET	Stellmoorer Tunneltal/Höltigbaum [DE 2327-302 / Anteil: 100%]		
Wasserschutzgebiet			

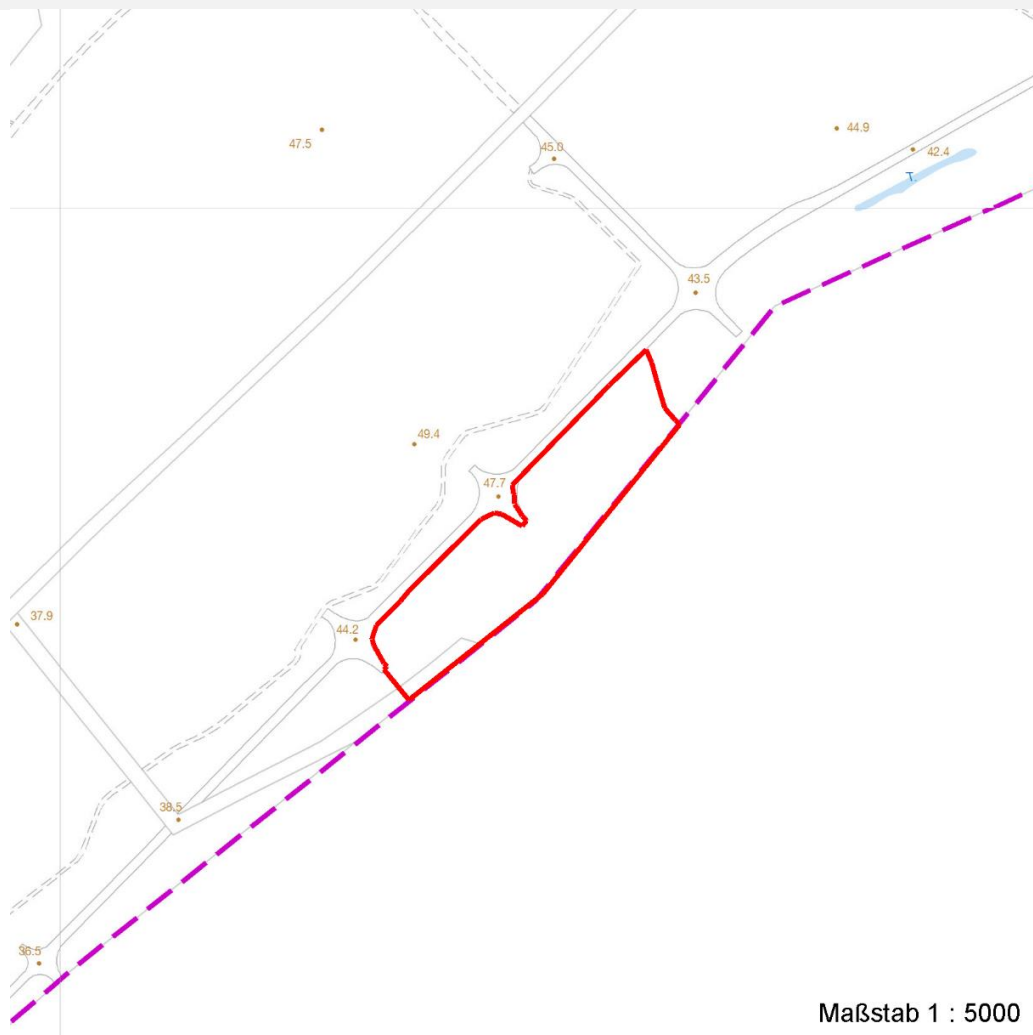
Erhebungsbogen

B

Projekt	Biotopkartierung Hamburg	Interne Nr.	118049
		DK5 DK5-GK	7840 7842
Handlungsbedarf	Nein	DK5 - Name	Höltigbaum
Bearbeitung	JSA	Biotop-Nr. alt	472 8
Räumliche Abbildung	Fläche	Kartierung	20.09.2017
Anzahl Abschnitte	1	Fläche / Länge [m²/m]	15225,8793
		Breite (lineare Abb.) [m]	

Räumliche Lage

Karte



Maßstab 1 : 5000

Weitere Erhebungsbögen

Interne Nr.	Interne Nr. Zuordnung	DK5	Biotop-Nr.	Kartierung	Zuordnung	DK5 (GK)	Biotop-Nr. (alt)
118049	64608	7840	12	15.09.1991	<	7842	8
118049	64612	7840	12	31.08.2005	<	7842	8

Zuordnung: N = nachfolgende Kartierung, K = weitere Kartierungen (zeitlich vorher oder nachher)

Foto

Interne Nr.	Index	Dateiname	Aufnahmerichtung
63381	0	7840_472_200917_1.JPG	
63382	0	7840_472_200917_2.JPG	
63383	0	7840_472_200917_3.JPG	
63384	0	7840_472_200917_4.JPG	
63385	0	7840_472_200917_5.JPG	

Erhebungsbogen

B

Projekt	Biotopkartierung Hamburg	Interne Nr.	118049
		DK5 DK5-GK	7840 7842
Handlungsbedarf	Nein	DK5 - Name	Höltigbaum
Bearbeitung	JSA	Biotop-Nr. alt	472 8
Räumliche Abbildung	Fläche	Kartierung	20.09.2017
Anzahl Abschnitte	1	Fläche / Länge [m²/m]	15225,8793
		Breite (lineare Abb.) [m]	

Weitere Angaben

Merkmal	Wert
Auswertung	
Gefährdung / Einflüsse	Verlust einer früheren Blüten- und Artenvielfalt im Bereich einer Kuppe durch zunehmende Verbuschung im Zuge der natürlichen Sukzession.
Wertgesichtspunkte	Strukturvielfalt (Naturnaher Aufwuchs, dichtes Gebüsch mit Eignung als Brutvogelhabitat und Unterstand für Wildtiere.)
Maßnahmen	Sukzession ungestört ablaufen lassen - 1.1 (Flächen weiterhin der Sukzession überlassen, trockenere Kuppe eventuell einmal frei stellen)

Foto

Fotodatei	7840_472_200917_1.JPG	Fotodatei	7840_472_200917_2.JPG
Bildbeschreibung	k.A.	Bildbeschreibung	k.A.
Aufnahmerichtung		Aufnahmerichtung	



Foto

Fotodatei	7840_472_200917_3.JPG	Fotodatei	7840_472_200917_4.JPG
Bildbeschreibung	k.A.	Bildbeschreibung	k.A.
Aufnahmerichtung		Aufnahmerichtung	



Erhebungsbogen

B

Projekt	Biotopkartierung Hamburg	Interne Nr.	118049
		DK5 DK5-GK	7840 7842
Handlungsbedarf	Nein	DK5 - Name	Höltigbaum
Bearbeitung	JSA	Biotop-Nr. alt	472 8
Räumliche Abbildung	Fläche	Kartierung	20.09.2017
Anzahl Abschnitte	1	Fläche / Länge [m²/m]	15225,8793
		Breite (lineare Abb.) [m]	

Teilflächenbeschreibung

Teilflächentyp		Teilflächen-Nr.	1
Biototyp	Birken- und Espen-Pionier- oder Vorwald (2018)	Biototyp	WPB
- Zusatz		- gesetzl. Grundl.	
FFH-LRT		FFH-LRT	
Beschreibung		Entw.potential LRT	
		Hauptfläche	Ja
		Flächenanteil	100 %
		FFH-Unters.Fläche	Nein
		Saatgutfläche	Nein

Weitere Angaben

Merkmal	Wert
Boden	
Feuchte	6 - mäßig feucht und wechselfeucht
Stickstoffgehalt	6 - mäßig stickstoffarm bis stickstoffreich
Standort, Relief	
Belichtung	7 - halbsonnig
Veg. - Soziologie	
BfN Schlüssel	48 - Querco-Fagetea (Reichere Laubwälder und Gebüsche)

Zeigerwerte der Pflanzenartenliste (Auswertung)

Standort	Belichtung	halbsonnig bis halbschattig	5,9
Boden	Feuchte	frisch und mäßig frisch	5,4
	Stickstoff (N)	mäßig stickstoffarm	5,4
	Reaktion	mäßig sauer	5,3
Vegetation	Mahdverträglichkeit	mäßig schnittverträglich (erster Schnitt nicht vor 1. Juli)	4,5
Zeigerwerte	Futterwert	mäßige Futterqualität	4,4
	Wechselfeuchteanzeiger		1
	Giftpflanzen		0
	Überschw.anzeiger		2

Pflanzenartenliste

Gruppe / Pflanzenart	MS	M	W	Vs	St	PA	Ph	Sz	VS	V	G	cf	§	Rote Liste			
														HH	ND	SH	D
Tracheobionta (Gefäßpflanzen)																	
Agrimonia eupatoria (Gewöhnlicher Odermennig)	7	w												3		V	
Agrostis capillaris (Rotes Straußgras)	7	h															
Alnus glutinosa (Schwarz-Erle)	7	z															
Alnus incana (Grau-Erle)	7	w															
Betula pendula (Hänge-Birke)	7	h															
Crataegus monogyna (Eingrifflicher Weißdorn)	7	z															
Deschampsia cespitosa (Rasen-Schmiele)	7	w															
Dryopteris filix-mas (Gewöhnlicher Wurmfarne)	7	w															
Epilobium ciliatum (Drüsiges Weidenröschen)	7	w															
Geum urbanum (Echte Nelkenwurz)	7	h															

Erhebungsbogen

B

Projekt	Biotopkartierung Hamburg	Interne Nr.	118049
		DK5 DK5-GK	7840 7842
Handlungsbedarf	Nein	DK5 - Name	Höltigbaum
Bearbeitung	JSA	Biotop-Nr. alt	472 8
Räumliche Abbildung	Fläche	Kartierung	20.09.2017
Anzahl Abschnitte	1	Fläche / Länge [m²/m]	15225,8793
		Breite (lineare Abb.) [m]	

Pflanzenartenliste

Gruppe / Pflanzenart	MS	M	W	Vs	St	PA	Ph	Sz	VS	V	G	cf	§	Rote Liste			
														HH	ND	SH	D
Impatiens parviflora (Kleinblütiges Springkraut)	7	z															
Quercus robur (Stiel-Eiche)	7	w															
Rubus fruticosus agg. (Artengruppe Echte Brombeere)	7	w															
Stellaria holostea (Große Sternmiere)	7	z															
Veronica chamaedrys (Gamander-Ehrenpreis)	7	w															
Fungi (Pilze)																	
Macrolepiota procera	7	w															
Anzahl Rote Liste Arten														1	1		
Anzahl Arten														16			

MS: Mengensystem; M: Mengenangabe, W: Bewertung der Art (FFH-Monitoring), Vs: Vegetationsschicht, St: Status, PA: Autor Phänologie; Ph: Phänologie, Sz: Soziabilität, VS: Vitalitätssystem; V: Vitalität, G: Geschlecht, cf: unsichere Bestimmung, §: Schutz nach BNatSchG, HH: Rote Liste Hamburg, Nds: Rote Liste Niedersachsen, SH: Rote Liste Schleswig-Holstein, D: Rote Liste Deutschland