

Erhebungsbogen

B

Projekt	Biotopkartierung Hamburg	Interne Nr.	64636
		DK5 DK5-GK	7840 7842
Handlungsbedarf	Nein	DK5 - Name	Höltigbaum
Bearbeitung	BRA	Biotop-Nr. alt	41 43
Räumliche Abbildung	Fläche	Kartierung	30.09.2005
Anzahl Abschnitte	1	Fläche / Länge [m²/m]	12169,0759
		Breite (lineare Abb.) [m]	

Gesetzlicher Schutz	_ kein gesetzl. Schutz kein gesetzlich geschütztes Biotop	Schutz nur teilweise	Nein
----------------------------	--	-----------------------------	-------------

Gesamtbewertung	7	Besonders wertvoll
– Alter	8	Biotop hohen Alters, 200 bis 500 Jahre
– Belastungsgrad	6	Flächenhaft geringe oder örtlich stärkere oder Vorbelastung mit deutlichem Einfluß
– Ökolog. Funktion	7	Sehr hohe Bedeutung in einem Biotopkomplex, für den lokalen Biotopverbund oder als Puffer
– Seltenheit	6	Seltener Biotoptyp, ohne seltene oder bedrohte Pflges., ungesättigtes Artenspektrum, reliktsiche RL-Arten

Bestandsbeschreibung

Von Waldflächen eingefasste, ehemalige alte Knicks und Randgehölze eines oder mehrerer Feldwege, teilweise mit noch erkennbaren älteren Knickwällen, teils entlang von Geländekanten, mit durchgewachsener, alter, oft mehrstämmiger Baumschicht aus alten Eichen, die bis zu 1 m Stammdicke erreichen, oft mehrstämmig wachsen, am Boden recht kräftig überschattet sind, auch mit Jungwuchs von etwas Holunder. Am Boden oft nur lückig bewachsen aufgrund einer recht intensiven Beschattung des Bereiches. Örtlich zeigen Draht-Schmiele und Adlerfarn einen etwas bodensauren Standort an. Insgesamt ist das Gebiet recht walddtypisch entwickelt.

Vorkommen an Biotoptypen

1	TF	Typ	HF	F.Anteil
2	BTYP	Biotoptyp		- gesetzl. Grundl.
3	Zusatz	Zusatz zum Biotoptypen		
4	LRT	Lebensraumtyp		
1	1		Ja	100 %
2	HWM	Strauch-Baum-Knick (2000)		

Räumliche Lage

Lagebeschreibung	Zwischen Eichberg und Wandse	Hochwert (Y)	5941650
Nachbarnutzung/en	Pionierwald, Laubholzpflanzung	Naturraum	Stapelfelder Jungmoränengebiet (702.00)
Rechtswert (X)	578437	Gemarkung	Oldenfelde (542)
Bezirk	Wandsbek	Ramsargebiet	<input type="checkbox"/> EG-Vogelschutzgeb. <input type="checkbox"/>
Stadtteil (OT-Nr.)	Rahlstedt (526)	Nationalpark	<input type="checkbox"/>
Digitaler Grünplan	<input type="checkbox"/> Hafengesamtgebiet <input type="checkbox"/>		
Ausgleichsflächen	<input type="checkbox"/> Biosphärenreservat <input type="checkbox"/>		
NSG / ND / LSG	NSG Höltigbaum [HH-510 / Anteil: 100%]		
FFH-GEBIET	Stellmoorer Tunneltal/Höltigbaum [DE 2327-302 / Anteil: 100%]		
Wasserschutzgebiet			

Erhebungsbogen

B

Projekt	Biotopkartierung Hamburg	Interne Nr.	64636
		DK5 DK5-GK	7840 7842
Handlungsbedarf	Nein	DK5 - Name	Höltigbaum
Bearbeitung	BRA	Biotop-Nr. alt	41 43
Räumliche Abbildung	Fläche	Kartierung	30.09.2005
Anzahl Abschnitte	1	Fläche / Länge [m²/m]	12169,0759
		Breite (lineare Abb.) [m]	

Weitere Angaben

Merkmal	Wert
Gefährdung / Einflüsse	Aktuell keine erkennbar.
Wertgesichtspunkte	Sehr bedeutender Altbaumbestand, strukurelle Bereicherung der Gehölzflächen der Nachbarschaft; Keimzelle für naturnähere Waldentwicklung
Maßnahmen	Flächen weiterhin der Sukzession überlassen.

Foto

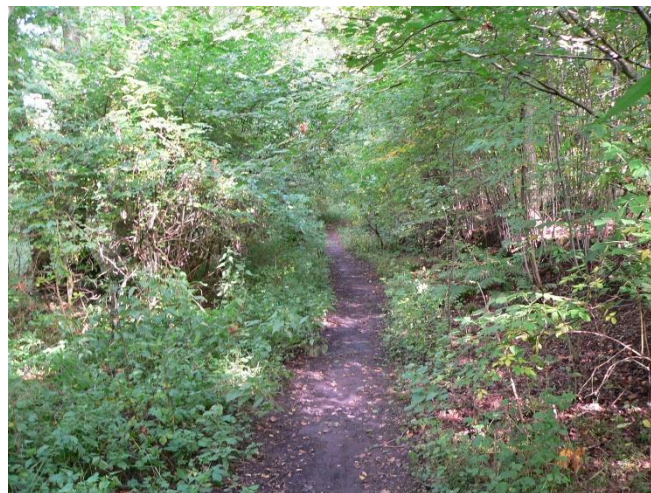
Fotodatei 7840_41_300905_1.JPG

Bildbeschreibung
Aufnahmerichtung



Fotodatei 7840_41_300905_2.JPG

Bildbeschreibung
Aufnahmerichtung



Teilflächenbeschreibung

Teilflächentyp		Teilflächen-Nr.	1
Biototyp	Strauch-Baum-Knick (2000)	Biototyp	HWM
- Zusatz		- gesetzl. Grundl.	
FFH-LRT		FFH-LRT	
Beschreibung		Entw.potential LRT	
		Hauptfläche	Ja
		Flächenanteil	100 %
		FFH-Unters.Fläche	Nein
		Saatgutfläche	Nein

Erhebungsbogen

B

Projekt	Biotopkartierung Hamburg	Interne Nr.	64636
		DK5 DK5-GK	7840 7842
Handlungsbedarf	Nein	DK5 - Name	Höltigbaum
Bearbeitung	BRA	Biotop-Nr. alt	41 43
Räumliche Abbildung	Fläche	Kartierung	30.09.2005
Anzahl Abschnitte	1	Fläche / Länge [m²/m]	12169,0759
		Breite (lineare Abb.) [m]	

Weitere Angaben

Merkmal	Wert
Boden	
Feuchte	6 - mäßig feucht und wechselfeucht
Stickstoffgehalt	7 - stickstoffreich
Standort, Relief	
Belichtung	6 - halbsonnig bis halbschattig
Veg. - Soziologie	
BfN Schlüssel	48.0.04 - Fagetalia sylvaticae (Edellaub-Mischwälder und verwandte Ges.)

Zeigerwerte der Pflanzenartenliste (Auswertung)

Standort	Belichtung	halbsonnig bis halbschattig	6
Boden	Feuchte	mäßig feucht und wechselfeucht	5,5
	Stickstoff (N)	stickstoffreich	7,3
	Reaktion	schwach sauer	6
Vegetation	Mahdverträglichkeit	schnittempfindlich bis mäßig schnittverträglich	3,5
Zeigerwerte	Futterwert	sehr geringwertiges Futter	1,5
	Wechselfeuchteanzeiger		2
	Giftpflanzen		1
	Überschw.anzeiger		2

Pflanzenartenliste

Gruppe / Pflanzenart	MS	M	W	Vs	St	PA	Ph	Sz	VS	V	G	cf	§	Rote Liste				
														HH	ND	SH	D	
Tracheobionta (Gefäßpflanzen)																		
Alnus glutinosa (Schwarz-Erle)	7	w		-														
Anthriscus sylvestris (Wiesen-Kerbel)	7	w		-														
Athyrium filix-femina (Gewöhnlicher Frauenfarn)	7	w		-														
Betula pendula (Hänge-Birke)	7	w		-														
Carpinus betulus (Hainbuche)	7	w		-														
Chaerophyllum temulum (Hecken-Kälberkropf)	7	w		-														
Corylus avellana (Haselnuss)	7	z		-														
Dactylis glomerata (Wiesen-Knäuelgras)	7	w		-														
Deschampsia flexuosa (Draht-Schmiele)	7	w		-														
Dryopteris carthusiana (Dorniger Wurmfarne)	7	w		-														
Dryopteris dilatata (Breitblättriger Wurmfarne)	7	z		-														
Dryopteris filix-mas (Gewöhnlicher Wurmfarne)	7	z		-														
Fagus sylvatica (Rotbuche)	7	w		-														
Galeopsis tetrahit (Gewöhnlicher Holzzahn)	7	w		-														
Galium aparine (Kletten-Labkraut)	7	w		-														
Geum urbanum (Echte Nelkenwurz)	7	z		-														
Glechoma hederacea (Gundermann)	7	z		-														
Hieracium sabaudum (Savoyer Habichtskraut)	7	w		-														
Juncus effusus (Flatter-Binse)	7	w		-														
Poa nemoralis (Hain-Rispengras)	7	w		-														
Poa trivialis (Gewöhnliches Rispengras)	7	w		-														
Populus tremula (Zitter-Pappel)	7	w		-														
Prunus padus (Echte Traubenkirsche)	7	w		-														

Erhebungsbogen

B

Projekt	Biotopkartierung Hamburg		Interne Nr.	64636	
			DK5 DK5-GK	7840	7842
Handlungsbedarf	Nein		DK5 - Name	Höltigbaum	
Bearbeitung	BRA	Kopie	Biotop-Nr. alt	41	43
Räumliche Abbildung	Fläche		Kartierung	30.09.2005	
Anzahl Abschnitte	1		Fläche / Länge [m²/m]	12169,0759	
			Breite (lineare Abb.) [m]		

Pflanzenartenliste

Gruppe / Pflanzenart	MS	M	W	Vs	St	PA	Ph	Sz	VS	V	G	cf	Rote Liste						
													§	HH	ND	SH	D		
Prunus serotina (Späte Traubenkirsche)	7	w		-															
Prunus spinosa (Schlehe)	7	w		-															
Pteridium aquilinum (Adlerfarn)	7	w		-															
Quercus robur (Stiel-Eiche)	7	h		-															
Ranunculus repens (Kriechender Hahnenfuß)	7	w		-															
Rubus fruticosus agg. (Artengruppe Echte Brombeere)	7	w		-															
Rubus idaeus (Himbeere)	7	z		-															
Rumex obtusifolius (Stumpfbältriger Ampfer)	7	w		-															
Salix caprea (Sal-Weide)	7	w		-															
Sambucus nigra (Schwarzer Holunder)	7	h		-															
Silene dioica (Rote Lichtnelke)	7	w		-															
Stellaria holostea (Große Sternmiere)	7	z		-															
Urtica dioica (Große Brennnessel)	7	h		-															
Veronica officinalis (Wald-Ehrenpreis)	7	w		-															
													Anzahl Rote Liste Arten						
													Anzahl Arten						
													37						

MS: Mengensystem; M: Mengenangabe, W: Bewertung der Art (FFH-Monitoring), Vs: Vegetationsschicht, St: Status, PA: Autor Phänologie; Ph: Phänologie, Sz: Soziabilität, VS: Vitalitätssystem; V: Vitalität, G: Geschlecht, cf: unsichere Bestimmung, §: Schutz nach BNatSchG, HH: Rote Liste Hamburg, Nds: Rote Liste Niedersachsen, SH: Rote Liste Schleswig-Holstein, D: Rote Liste Deutschland