

# Erhebungsbogen

**B**

<b>Projekt</b>	Biotopkartierung Hamburg, Datenbestand aus FoxPro	<b>Interne Nr.</b>	64556
		<b>DK5   DK5-GK</b>	<b>7840</b> 7842
<b>Handlungsbedarf</b>	Nein	<b>DK5 - Name</b>	Höltigbaum
<b>Bearbeitung</b>	HAR <b>Kopie</b> Nein	<b>Biotop-Nr.   alt</b>	<b>23</b> 22
<b>Räumliche Abbildung</b>	Fläche	<b>Kartierung</b>	15.07.1991
<b>Anzahl Abschnitte</b>	2	<b>Fläche / Länge [m<sup>2</sup>/m]</b>	74903,393
		<b>Breite (lineare Abb.) [m]</b>	

<b>Gesetzlicher Schutz</b>	§ 30 (2) 3.4 Trockenrasen	<b>Schutz nur teilweise</b>	Nein
----------------------------	---------------------------	-----------------------------	------

<b>Gesamtbewertung</b>	0 keine Angabe
------------------------	----------------

- Alter
- Belastungsgrad
- Ökolog. Funktion
- Seltenheit

### Bestandsbeschreibung

Magerwiese, die eine sandige Kuppe bedeckt. Hauptsächlich handelt es sich um artenreiche Agrostis tenuis-Rasen. Es haben sich Gehölze (Crataegus sp., Prunus spinosa) etabliert. Wenn die Bestände ungenutzt bleiben, breiten sich diese über die gesamte Fläche aus. Substratunterschiede spiegeln sich in der Vegetation wider.

Spezielle Nutzungen: keine

Nutzungsintensität:

Vorkommende Pflanzengesellschaften: ohne Angabe

### Vorkommen an Biotoptypen

1	TF	Typ	HF	F.Anteil
2	BTYP	Biotoptyp	- gesetzl. Grundl.	
3	Zusatz	Zusatz zum Biotoptypen		
4	LRT	Lebensraumtyp		
1	1		Ja	100 %
2	TMA	Grasnelkenflur (2000)		
4	kein LRT	kein Lebensraumtyp nach FFH-Richtlinie		

### Räumliche Lage

<b>Lagebeschreibung</b>		<b>Hochwert (Y)</b>	5941274
<b>Nachbarnutzung/en</b>		<b>Naturraum</b>	Stapelfelder Jungmoränengebiet (702.00)
<b>Rechtswert (X)</b>	578626	<b>Gemarkung</b>	Oldenfelde (542)
<b>Bezirk</b>	Wandsbek	<b>Ramsargebiet</b>	<b>EG-Vogelschutzgeb.</b>
<b>Stadtteil (OT-Nr.)</b>	Rahlstedt (526)	<b>Nationalpark</b>	
<b>Digitaler Grünplan</b>	<input type="checkbox"/> Hafengesamtgebiet		
<b>Ausgleichsflächen NSG / ND / LSG</b>	<input checked="" type="checkbox"/> Biosphärenreservat		
<b>FFH-GEBIET</b>	LSG Duvenstedt, Bergstedt, Lemsahl-Mellingstedt, Volksdorf und Rahlstedt [ HH-2009 / Anteil: 2% ], NSG Höltigbaum [ HH-510 / Anteil: 98% ]		
<b>Wasserschutzgebiet</b>	Stellmoorer Tunneltal/Höltigbaum [ DE 2327-302 / Anteil: 98% ]		

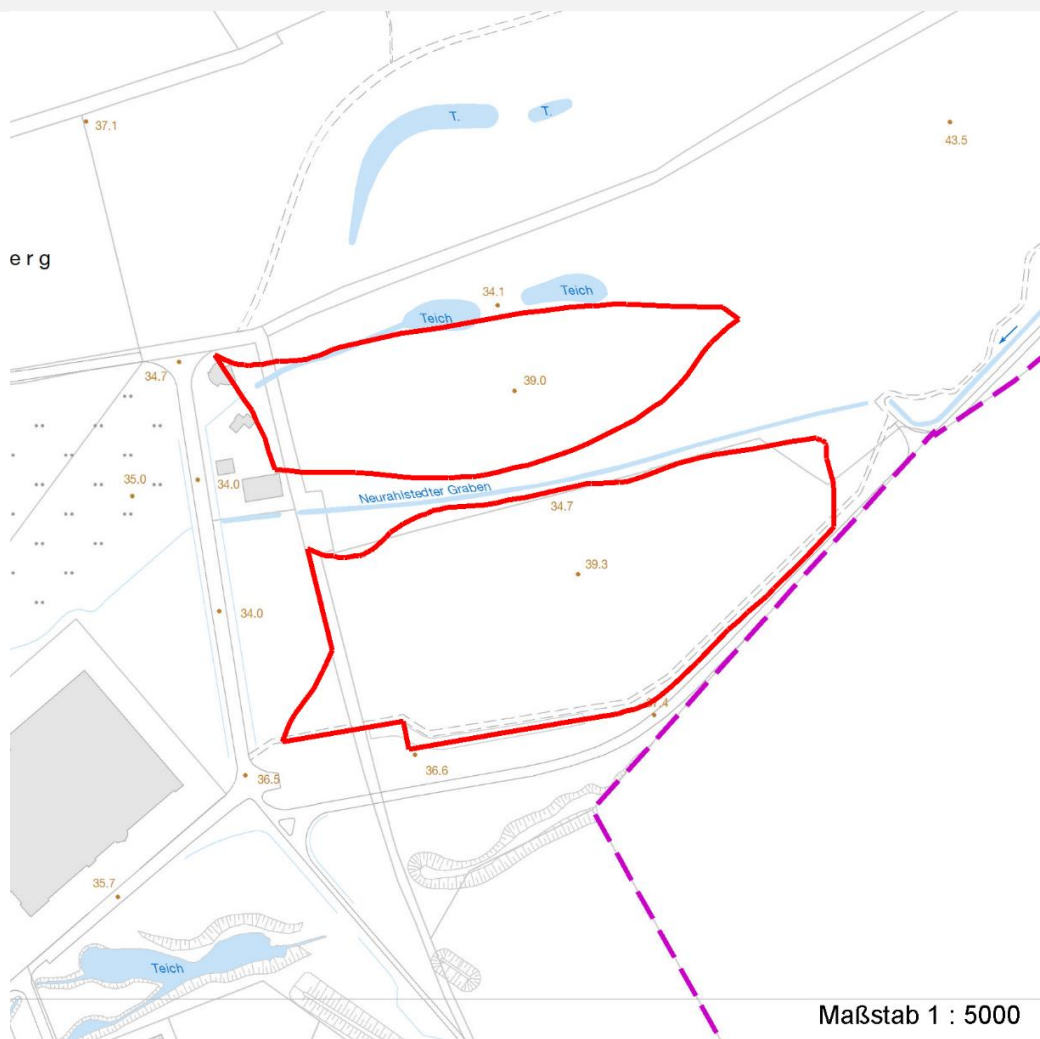
# Erhebungsbogen

**B**

<b>Projekt</b>	Biotopkartierung Hamburg, Datenbestand aus FoxPro	<b>Interne Nr.</b>	64556
		<b>DK5   DK5-GK</b>	<b>7840</b> 7842
<b>Handlungsbedarf</b>	Nein	<b>DK5 - Name</b>	Höltigbaum
<b>Bearbeitung</b>	HAR	<b>Biotop-Nr.   alt</b>	<b>23</b> 22
<b>Räumliche Abbildung</b>	Fläche	<b>Kartierung</b>	15.07.1991
<b>Anzahl Abschnitte</b>	2	<b>Fläche / Länge [m<sup>2</sup>/m]</b>	74903,393
		<b>Breite (lineare Abb.) [m]</b>	

## Räumliche Lage

Karte



Maßstab 1 : 5000

## Weitere Erhebungsbögen

Interne Nr.	Interne Nr. Zuordnung	DK5	Biotop-Nr.	Kartierung	Zuordnung	DK5 (GK)	Biotop-Nr. (alt)
64556	64554	7840	62	31.08.2005	N	7842	93
64556	64555	7840	65	31.08.2005	N	7842	96

Zuordnung: N = nachfolgende Kartierung, K = weitere Kartierungen (zeitlich vorher oder nachher)

## Weitere Angaben

Merkmal	Wert
<b>Auswertung</b>	
Wertgesichtspunkte	Juncus acutiflorus, Leontodon saxatilis RL-Arten: Centaurium erythraea, Gnaphalium sylvaticum, Aira caryphyllea Vorkommen seltener Arten artenreiche Ausprägung
zoologisch bedeutsame Strukturen	Schmetterlinge: Rotfarb. Dickkopfler, Ochsenaug

# Erhebungsbogen

**B**

<b>Projekt</b>	Biotopkartierung Hamburg, Datenbestand aus FoxPro	<b>Interne Nr.</b> DK5   DK5-GK	64556 <b>7840</b>	7842
<b>Handlungsbedarf</b>	Nein	<b>DK5 - Name</b>	Höltigbaum	
<b>Bearbeitung</b>	HAR	<b>Biotop-Nr.   alt</b>	<b>23</b>	22
<b>Räumliche Abbildung</b>	Fläche	<b>Kartierung</b>	15.07.1991	
<b>Anzahl Abschnitte</b>	2	<b>Fläche / Länge [m²/m]</b>	74903,393	
		<b>Breite (lineare Abb.) [m]</b>		

## Teilflächenbeschreibung

<b>Teilflächentyp</b>		<b>Teilflächen-Nr.</b>	1
<b>Biotoptyp</b>	Grasnelkenflur (2000)	<b>Biotoptyp</b>	TMA
<b>- Zusatz</b>		<b>- gesetzl. Grundl.</b>	
<b>FFH-LRT</b>	kein Lebensraumtyp nach FFH-Richtlinie	<b>FFH-LRT</b>	kein LRT
<b>Beschreibung</b>		<b>Entw.potential LRT</b>	
		<b>Hauptfläche</b>	Ja
		<b>Flächenanteil</b>	100 %
		<b>FFH-Unters.Fläche</b>	Nein
		<b>Saatgutfläche</b>	Nein

## Weitere Angaben

Merkmal	Wert
<b>Standort, Relief</b>	
Relief	kuppig

## Zeigerwerte der Pflanzenartenliste (Auswertung)

<b>Standort</b>	<b>Belichtung</b>	halbsonnig	7,1
<b>Boden</b>	<b>Feuchte</b>	frisch und mäßig frisch	5,4
	<b>Stickstoff (N)</b>	mäßig stickstoffarm	4,7
	<b>Reaktion</b>	mäßig sauer	5,2
<b>Vegetation</b>	<b>Mahdverträglichkeit</b>	mäßig bis gut schnittverträglich (erster Schnitt nicht vor Mitte Juni)	5,9
<b>Zeigerwerte</b>	<b>Futterwert</b>	geringwertiges Futter	3
	<b>Wechselfeuchteanzeiger</b>		7
	<b>Giftpflanzen</b>		0
	<b>Überschw.anzeiger</b>		0

## Pflanzenartenliste

Gruppe / Pflanzenart	MS	M	W	Vs	St	PA	Ph	Sz	VS	V	G	cf	§	Rote Liste			
														HH	ND	SH	D
<b>Tracheobionta (Gefäßpflanzen)</b>																	
Achillea millefolium (Gewöhnliche Schafgarbe)	7	X		-													
Aegopodium podagraria (Giersch)	7	X		-													
Agrostis capillaris (Rotes Straußgras)	7	X		-													
Aira caryophylla (Nelken-Haferschmiele)	7	X		-									2		3 V		
Anthoxanthum odoratum (Gewöhnliches Ruchgras)	7	X		-													
Betula pubescens pubescens (Moor-Birke)	7	X		-													
Campanula rotundifolia (Rundblättrige Glockenblume)	7	X		-									3		V		
Carex hirta (Behaarte Segge)	7	X		-													
Carex leporina (Hasenfuß-Segge)	7	X		-													
Centaureum erythraea (Echtes Tausendgüldenkraut)	7	X		-									b	2			
Cerastium holosteoides (Gewöhnliches Hornkraut)	7	X		-													

# Erhebungsbogen

**B**

<b>Projekt</b>	Biotopkartierung Hamburg, Datenbestand aus FoxPro	<b>Interne Nr.</b> DK5   DK5-GK	64556 <b>7840</b>	7842
<b>Handlungsbedarf</b>	Nein	<b>DK5 - Name</b>	Höltigbaum	
<b>Bearbeitung</b>	HAR	<b>Biotop-Nr.   alt</b>	<b>23</b>	22
<b>Räumliche Abbildung</b>	Fläche	<b>Kartierung</b>	15.07.1991	
<b>Anzahl Abschnitte</b>	2	<b>Fläche / Länge [m<sup>2</sup>/m]</b>	74903,393	
		<b>Breite (lineare Abb.) [m]</b>		

## Pflanzenartenliste

Gruppe / Pflanzenart	MS	M	W	Vs	St	PA	Ph	Sz	VS	V	G	cf	Rote Liste						
													§	HH	ND	SH	D		
Cirsium arvense (Acker-Kratzdistel)	7	X		-															
Crataegus spec. (Weißdorn)	7	X		-															
Equisetum arvense (Acker-Schachtelhalm)	7	X		-															
Festuca rubra (Rot-Schwingel)	7	X		-															
Galium album (Weißes Labkraut)	7	X		-															
Gnaphalium sylvaticum (Wald-Ruhrkraut)	7	X		-													3		
Hieracium pilosella (Kleines Habichtskraut)	7	X		-															
Hieracium sabaudum (Savoyer Habichtskraut)	7	X		-															
Holcus lanatus (Wolliges Honiggras)	7	X		-															
Holcus mollis (Weiches Honiggras)	7	X		-															
Hypericum perforatum (Echtes Johanniskraut)	7	X		-															
Hypochaeris radicata (Gewöhnliches Ferkelkraut)	7	X		-															
Juncus acutiflorus (Spitzblütige Binse)	7	X		-													3		3
Juncus effusus (Flutter-Binse)	7	X		-															
Juncus tenuis (Zarte Binse)	7	X		-															
Lathyrus pratensis (Wiesen-Platterbse)	7	X		-															
Leontodon saxatilis (Nickender Löwenzahn)	7	X		-															
Lolium perenne (Ausdauerndes Weidelgras)	7	X		-															
Lotus corniculatus corniculatus (Gewöhnlicher Hornklee)	7	X		-															V
Lotus pedunculatus (Sumpf-Hornklee)	7	X		-															V
Lupinus polyphyllus (Vielblättrige Lupine)	7	X		-															
Luzula campestris (Gewöhnliche Hainsimse)	7	X		-															V
Plantago lanceolata (Spitz-Wegerich)	7	X		-															
Potentilla anserina (Gänse-Fingerkraut)	7	X		-															
Prunella vulgaris (Kleine Braunelle)	7	X		-															
Prunus spinosa spinosa (Schlehe)	7	X		-															
Quercus robur (Stiel-Eiche)	7	X		-															
Ranunculus acris (Scharfer Hahnenfuß)	7	X		-															
Ranunculus repens (Kriechender Hahnenfuß)	7	X		-															
Rosa spec. (Rose)	7	X		-															
Rumex acetosa (Großer Sauerampfer)	7	X		-															
Rumex crispus (Krauser Ampfer)	7	X		-															
Salix caprea (Sal-Weide)	7	X		-															
Scleranthus annuus (Einjähriger Knäuel)	7	X		-													3		V
Scorzoneroides autumnalis (Herbst-Löwenzahn)	7	X		-															
Solidago canadensis (Kanadische Goldrute)	7	X		-															
Stellaria graminea (Gras-Sternmiere)	7	X		-															
Taraxacum sect. Ruderalia (Artengruppe Gemeiner Löwenzahn)	7	X		-															D
Tragopogon pratensis (Wiesen-Bocksbart)	7	X		-															
Trifolium hybridum (Schweden-Klee)	7	X		-															
Trifolium pratense (Rot-Klee)	7	X		-															
Trifolium repens (Weiß-Klee)	7	X		-															
Vicia cracca agg. (Artengruppe Vogel-Wicke)	7	X		-															

# Erhebungsbogen

**B**

<b>Projekt</b>	Biotopkartierung Hamburg, Datenbestand aus FoxPro	<b>Interne Nr.</b>	64556
		<b>DK5   DK5-GK</b>	<b>7840</b> 7842
<b>Handlungsbedarf</b>	Nein	<b>DK5 - Name</b>	Höltigbaum
<b>Bearbeitung</b>	HAR	<b>Biotop-Nr.   alt</b>	<b>23</b> 22
<b>Räumliche Abbildung</b>	Fläche	<b>Kartierung</b>	15.07.1991
<b>Anzahl Abschnitte</b>	2	<b>Fläche / Länge [m<sup>2</sup>/m]</b>	74903,393
		<b>Breite (lineare Abb.) [m]</b>	

## Pflanzenartenliste

Gruppe / Pflanzenart	MS	M	W	Vs	St	PA	Ph	Sz	VS	V	G	cf	§	Rote Liste			
														HH	ND	SH	D
<b>Anzahl Rote Liste Arten</b>														7		7	1
<b>Anzahl Arten</b>														54			

MS: Mengensystem; M: Mengenangabe, W: Bewertung der Art (FFH-Monitoring), Vs: Vegetationsschicht, St: Status, PA: Autor Phänologie; Ph: Phänologie, Sz: Soziabilität, VS: Vitalitätssystem; V: Vitalität, G: Geschlecht, cf: unsichere Bestimmung, §: Schutz nach BNatSchG, HH: Rote Liste Hamburg, Nds: Rote Liste Niedersachsen, SH: Rote Liste Schleswig-Holstein, D: Rote Liste Deutschland