

# Erhebungsbogen

**B**

<b>Projekt</b>	Biotopkartierung Hamburg	<b>Interne Nr.</b>	64509
		<b>DK5   DK5-GK</b>	<b>7838</b> 7840
<b>Handlungsbedarf</b>	Nein	<b>DK5 - Name</b>	Rahlstedt-Ost
<b>Bearbeitung</b>	BRA	<b>Biotop-Nr.   alt</b>	<b>98</b> 53
<b>Räumliche Abbildung</b>	Linie	<b>Kartierung</b>	19.08.1998
<b>Anzahl Abschnitte</b>	4	<b>Fläche / Länge [m<sup>2</sup>/m]</b>	933,995
		<b>Breite (lineare Abb.) [m]</b>	7

**Gesetzlicher Schutz** § 14 (2) 2.2 Knicks **Schutz nur teilweise** **Nein**

<b>Gesamtbewertung</b>	6 Wertvoll
– <b>Alter</b>	6 Biotop mittleren Alters, 50 bis 100 Jahre
– <b>Belastungsgrad</b>	6 Flächenhaft geringe oder örtlich stärkere oder Vorbelastung mit deutlichem Einfluß
– <b>Ökolog. Funktion</b>	7 Sehr hohe Bedeutung in einem Biotopkomplex, für den lokalen Biotopverbund oder als Puffer
– <b>Seltenheit</b>	6 Seltener Biotoptyp, ohne seltene oder bedrohte Pflges., ungesättigtes Artenspektrum, reliktsche RL-Arten

## Bestandsbeschreibung

Alte, durchgewachsene Knicks mit großen alten Eichenüberhältern mit bis zu 90 cm Stammdurchmesser. Die Strauchschicht ist dennoch meist dicht. Die Randstreifen entlang des asphaltierten Weges sind breit, ruderal geprägt und teilweise dicht verbuscht mit Schlehengebüsch und Hasel. Die teils stark degradierten Wälle sind im Norden nicht über 0,5m hoch und stark erodiert, auf der Südseite ist teils ein intakter Wall mit 1m Höhe und 3m Breite vorhanden, der wegen der Beschattung nur wenig von Krautarten bewachsen ist und im Frühjahr vermutlich eine Flur von Frühjahrsgeophythen aufweist.

## Vorkommen an Biotoptypen

1	TF	Typ	HF	F.Anteil
2	BTYP	Biotoptyp		- gesetzl. Grundl.
3	Zusatz	Zusatz zum Biotoptypen		
4	LRT	Lebensraumtyp		
1	1		Ja	100 %
2	HWM	Strauch-Baum-Knick (2000)		
1	2			0 %
2	AKM	Halbruderale Gras- und Staudenflur mittlerer Standorte (2000)		

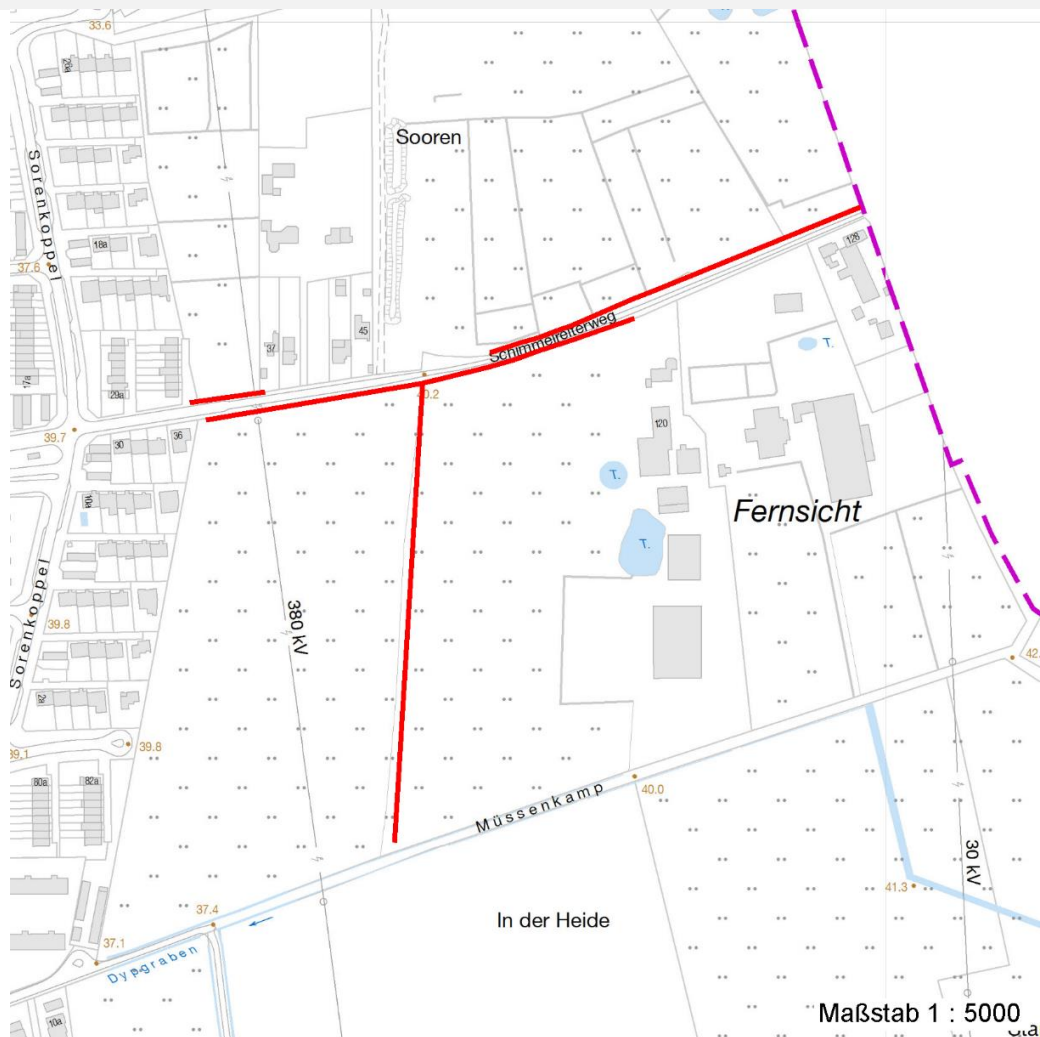
## Räumliche Lage

<b>Lagebeschreibung</b>	Knicks am Schimmelreiterweg	<b>Hochwert (Y)</b>	5938599
<b>Nachbarnutzung/en</b>	Pferdeweiden	<b>Naturraum</b>	Stapelfelder Jungmoränengebiet (702.00)
<b>Rechtswert (X)</b>	578676	<b>Gemarkung</b>	Alt-Rahlstedt (544)
<b>Bezirk</b>	Wandsbek	<b>Ramsargebiet</b>	<b>EG-Vogelschutzgeb.</b>
<b>Stadtteil (OT-Nr.)</b>	Rahlstedt (526)	<b>Biosphärenreservat</b>	
<b>Digitaler Grünplan</b>	<input type="checkbox"/> <b>Hafengesamtgebiet</b>	<b>Nationalpark</b>	
<b>Ausgleichsflächen NSG / ND / LSG</b>	LSG Duvenstedt, Bergstedt, Lemsahl-Mellingstedt, Volksdorf und Rahlstedt [ HH-2009 / Anteil: 100% ]		
<b>FFH-GEBIET</b>			
<b>Wasserschutzgebiet</b>			

<b>Projekt</b>	Biotopkartierung Hamburg	<b>Interne Nr.</b>	64509
		<b>DK5   DK5-GK</b>	<b>7838</b> 7840
		<b>DK5 - Name</b>	Rahlstedt-Ost
<b>Handlungsbedarf</b>	Nein	<b>Biotop-Nr.   alt</b>	<b>98</b> 53
<b>Bearbeitung</b>	BRA	<b>Kartierung</b>	19.08.1998
<b>Räumliche Abbildung</b>	Linie	<b>Fläche / Länge [m<sup>2</sup>/m]</b>	933,995
<b>Anzahl Abschnitte</b>	4	<b>Breite (lineare Abb.) [m]</b>	7

## Räumliche Lage

### Karte



## Weitere Erhebungsbögen

Interne Nr.	Interne Nr. Zuordnung	DK5	Biotop-Nr.	Kartierung	Zuordnung	DK5 (GK)	Biotop-Nr. (alt)
64509	64496	7838	98	20.09.2006	K	7840	53
64509	64497	7838	84	15.08.1987	<	7840	26

Zuordnung: N = nachfolgende Kartierung, K = weitere Kartierungen (zeitlich vorher oder nachher)

## Weitere Angaben

Merkmal	Wert
<b>Auswertung</b>	
Gefährdung / Einflüsse	Überalterung und Erosion der Wälle, mangelnde Knickpflege
Wertgesichtspunkte	Bedeutender Altbaumbestand; kulturhistorisch, landschaftlich und als ökologische Leitstruktur bedeutsame Knicks.
zoologisch bedeutsame Strukturen	Alte Bäume mit Höhlen Dichte spontane Gebüsche

# Erhebungsbogen

**B**

<b>Projekt</b>	Biotopkartierung Hamburg	<b>Interne Nr.</b>	64509
		<b>DK5   DK5-GK</b>	<b>7838</b> 7840
<b>Handlungsbedarf</b>	Nein	<b>DK5 - Name</b>	Rahlstedt-Ost
<b>Bearbeitung</b>	BRA	<b>Biotop-Nr.   alt</b>	<b>98</b> 53
<b>Räumliche Abbildung</b>	Linie	<b>Kartierung</b>	19.08.1998
<b>Anzahl Abschnitte</b>	4	<b>Fläche / Länge [m<sup>2</sup>/m]</b>	933,995
		<b>Breite (lineare Abb.) [m]</b>	7

## Weitere Angaben

Merkmal	Wert
Bedeutung für Tiergruppe	Totholz Insekten, allgemein Vögel
Maßnahmen	Knickpflege wieser aufnehmen, Wall ausbessern

## Teilflächenbeschreibung

<b>Teilflächentyp</b>		<b>Teilflächen-Nr.</b>	1
<b>Biotoptyp</b>	Strauch-Baum-Knick (2000)	<b>Biotoptyp</b>	HWM
<b>- Zusatz</b>		<b>- gesetzl. Grundl.</b>	
<b>FFH-LRT</b>		<b>FFH-LRT</b>	
<b>Beschreibung</b>		<b>Entw.potential LRT</b>	
		<b>Hauptfläche</b>	Ja
		<b>Flächenanteil</b>	100 %
		<b>FFH-Unters.Fläche</b>	Nein
		<b>Saatgutfläche</b>	Nein

## Weitere Angaben

Merkmal	Wert
<b>Boden</b>	
Feuchte	5 - frisch und mäßig frisch
Stickstoffgehalt	7 - stickstoffreich
<b>Standort, Relief</b>	
Belichtung	6 - halbsonnig bis halbschattig
<b>Veg. - Soziologie</b>	
BfN Schlüssel	19.1.02.01 - Aegopodion podagrariae (Gierschfluren) 48.0.04 - Fagetalia sylvaticae (Edellaub-Mischwälder und verwandte Ges.)

## Zeigerwerte der Pflanzenartenliste (Auswertung)

<b>Standort</b>	<b>Belichtung</b>	halbsonnig bis halbschattig	6,3
<b>Boden</b>	<b>Feuchte</b>	frisch und mäßig frisch	4,8
	<b>Stickstoff (N)</b>	mäßig stickstoffarm bis stickstoffreich	6,4
	<b>Reaktion</b>	neutral	7
<b>Vegetation</b>	<b>Mahdverträglichkeit</b>	schnittempfindlich (nur Herbstschnitt vertragend)	2,9
<b>Zeigerwerte</b>	<b>Futterwert</b>	geringwertiges Futter	2,8
	<b>Wechselfeuchteanzeiger</b>		0
	<b>Giftpflanzen</b>		0
	<b>Überschw.anzeiger</b>		0

## Pflanzenartenliste

Gruppe / Pflanzenart	MS	M	W	Vs	St	PA	Ph	Sz	VS	V	G	cf	Rote Liste					
													§	HH	ND	SH	D	
Tracheobionta (Gefäßpflanzen)																		
Acer pseudoplatanus (Berg-Ahorn)	7	w		-														
Aegopodium podagraria (Giersch)	7	z		-														

# Erhebungsbogen

**B**

<b>Projekt</b>	Biotopkartierung Hamburg	<b>Interne Nr.</b>	64509
		<b>DK5   DK5-GK</b>	<b>7838</b> 7840
<b>Handlungsbedarf</b>	Nein	<b>DK5 - Name</b>	Rahlstedt-Ost
<b>Bearbeitung</b>	BRA	<b>Biotop-Nr.   alt</b>	<b>98</b> 53
<b>Räumliche Abbildung</b>	Linie	<b>Kartierung</b>	19.08.1998
<b>Anzahl Abschnitte</b>	4	<b>Fläche / Länge [m<sup>2</sup>/m]</b>	933,995
		<b>Breite (lineare Abb.) [m]</b>	7

## Pflanzenartenliste

Gruppe / Pflanzenart	MS	M	W	Vs	St	PA	Ph	Sz	VS	V	G	cf	§	Rote Liste			
														HH	ND	SH	D
Anthriscus sylvestris (Wiesen-Kerbel)	7	z		-													
Arctium minus (Kleine Klette)	7	w		-													
Carpinus betulus (Hainbuche)	7	w		-													
Corylus avellana (Haselnuss)	7	h		-													
Crataegus monogyna (Eingrifflicher Weißdorn)	7	w		-													
Dryopteris dilatata (Breitblättriger Wurmfarne)	7	w		-													
Fraxinus excelsior (Gewöhnliche Esche)	7	w		-													
Geum urbanum (Echte Nelkenwurz)	7	w		-													
Impatiens parviflora (Kleinblütiges Springkraut)	7	z		-													
Poa nemoralis (Hain-Rispengras)	7	w		-													
Populus tremula (Zitter-Pappel)	7	w		-													
Prunus serotina (Späte Traubenkirsche)	7	w		-													
Prunus spinosa (Schlehe)	7	h		-													
Quercus robur (Stiel-Eiche)	7	h		-													
Sambucus nigra (Schwarzer Holunder)	7	w		-													
Urtica dioica (Große Brennnessel)	7	z		-													
<b>Anzahl Rote Liste Arten</b>																	
<b>Anzahl Arten</b>																18	

MS: Mengensystem; M: Mengenangabe, W: Bewertung der Art (FFH-Monitoring), Vs: Vegetationsschicht, St: Status, PA: Autor Phänologie; Ph: Phänologie, Sz: Soziabilität, VS: Vitalitätssystem; V: Vitalität, G: Geschlecht, cf: unsichere Bestimmung, §: Schutz nach BNatSchG, HH: Rote Liste Hamburg, Nds: Rote Liste Niedersachsen, SH: Rote Liste Schleswig-Holstein, D: Rote Liste Deutschland

## Teilflächenbeschreibung

<b>Teilflächentyp</b>		<b>Teilflächen-Nr.</b>	2
<b>Biotoptyp</b>	Halbruderale Gras- und Staudenflur mittlerer Standorte (2000)	<b>Biotoptyp</b>	AKM
- <b>Zusatz</b>		- <b>gesetzl. Grundl.</b>	
<b>FFH-LRT</b>		<b>FFH-LRT</b>	
<b>Beschreibung</b>		<b>Entw.potential LRT</b>	
		<b>Hauptfläche</b>	
		<b>Flächenanteil</b>	0 %
		<b>FFH-Unters.Fläche</b>	Nein
		<b>Saatgutfläche</b>	Nein